



**Ajuntament de Roses**  
Recursos Humans

Exp.: 2022/000278

NIF: .....

Procés selectiu: 2 arquitectes tècnics

**Tercer exercici: prova pràctica**

Data: 26/04/2022

### Cas pràctic

S'ha presentat una petició per Registre d'entrada per dur a terme una ampliació en un habitatge unifamiliar situat en zona 6 (a). (Us adjuntem els plànols que inclou el projecte tècnic):

1. Comprova (i justifica) si es compleixen els paràmetres bàsics d'aplicació del PGOU (tals com ocupació, edificabilitat, alçada, número de plantes, distàncies a partions), PDURSNS i el Decret d'habitabilitat (5 punts).
2. Redacta un esquema d'informe tècnic que conclouï amb una proposta d'atorgament o denegació de la llicència (3 punts).
3. Si en comptes de ser una reforma i ampliació de l'habitatge, es tractés d'una obra nova, comprova i justifica si compliria els requisits d'habitabilitat com a habitatge nou. (2 punts).

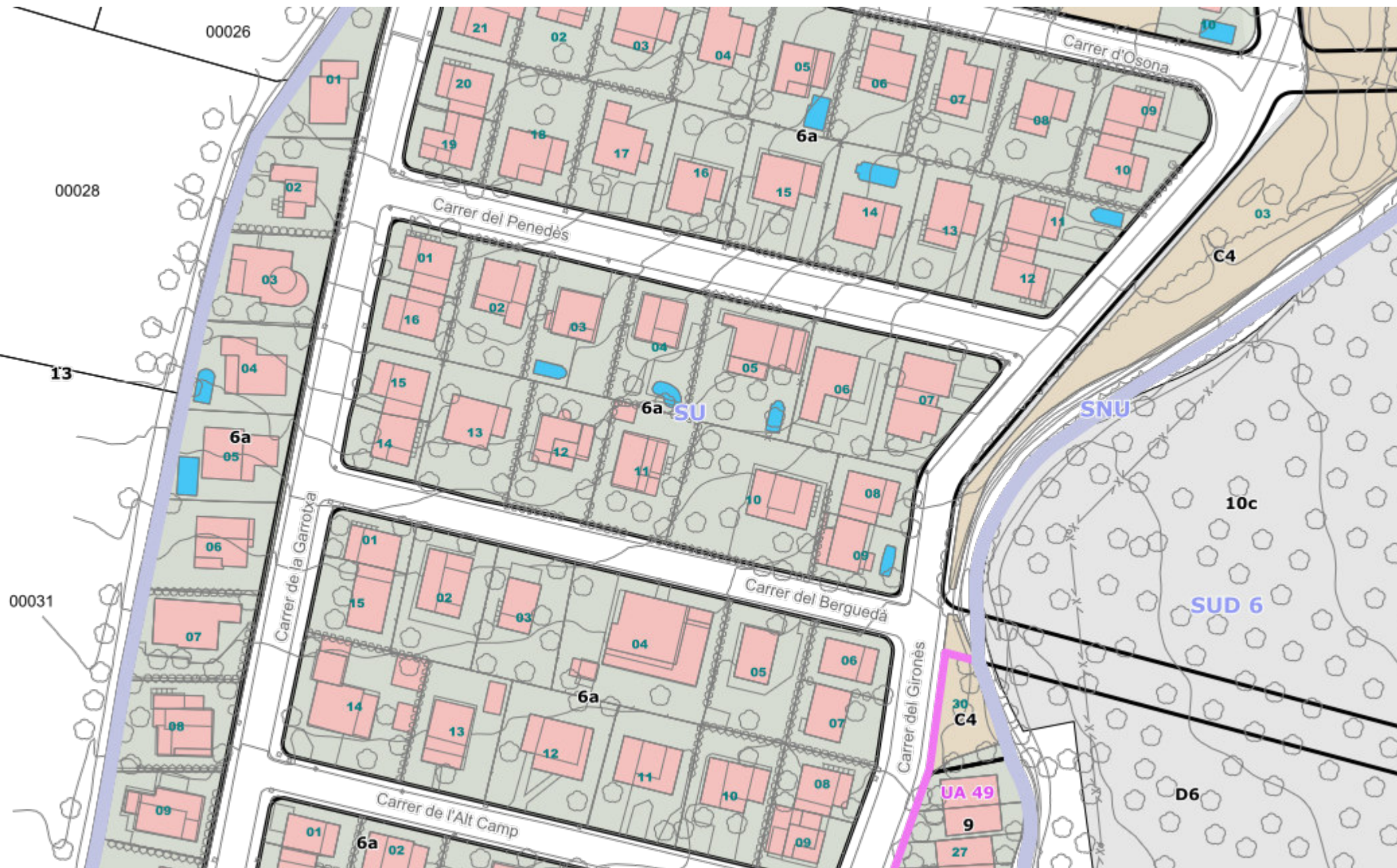
### Cas pràctic 2

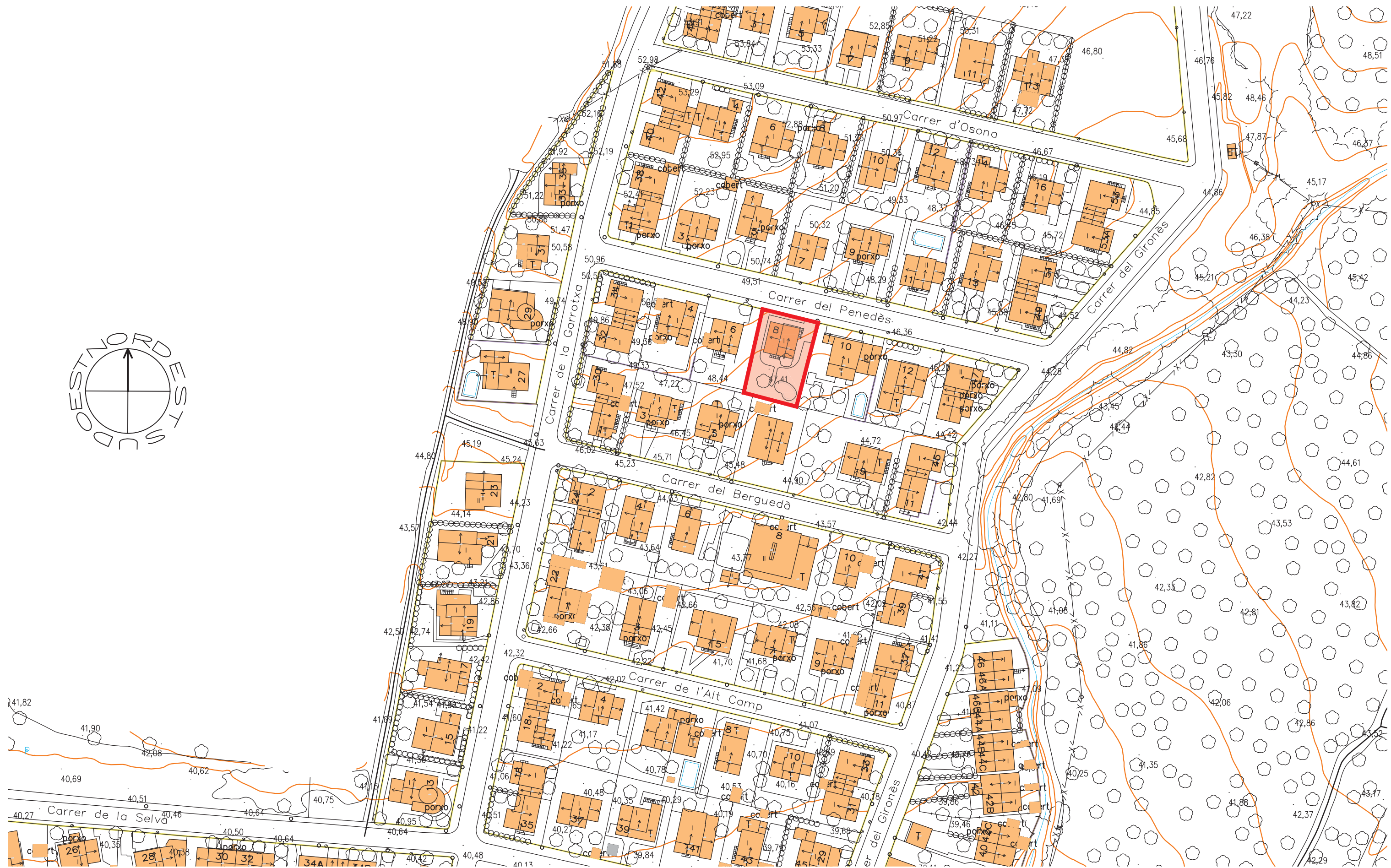
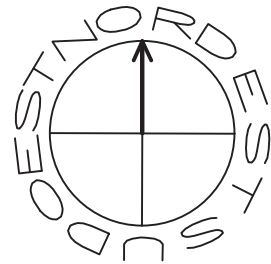
Durant el transcurs de les obres, el servei d'inspecció detecta que s'està executant una piscina que no constava a la petició de llicència, amb unes dimensions de 6x4m, separada 80 cm de la finca veïna.

1. Explica quines actuacions s'haurien de dur a terme i el procediment a seguir per part de l'Ajuntament (4 punts).
2. Redacta un esquema amb una proposta d'informe tècnic (4 punts).
3. Analitza i justifica si seria legalitzable en base el PGOU i el PDURSNS (2 punts).

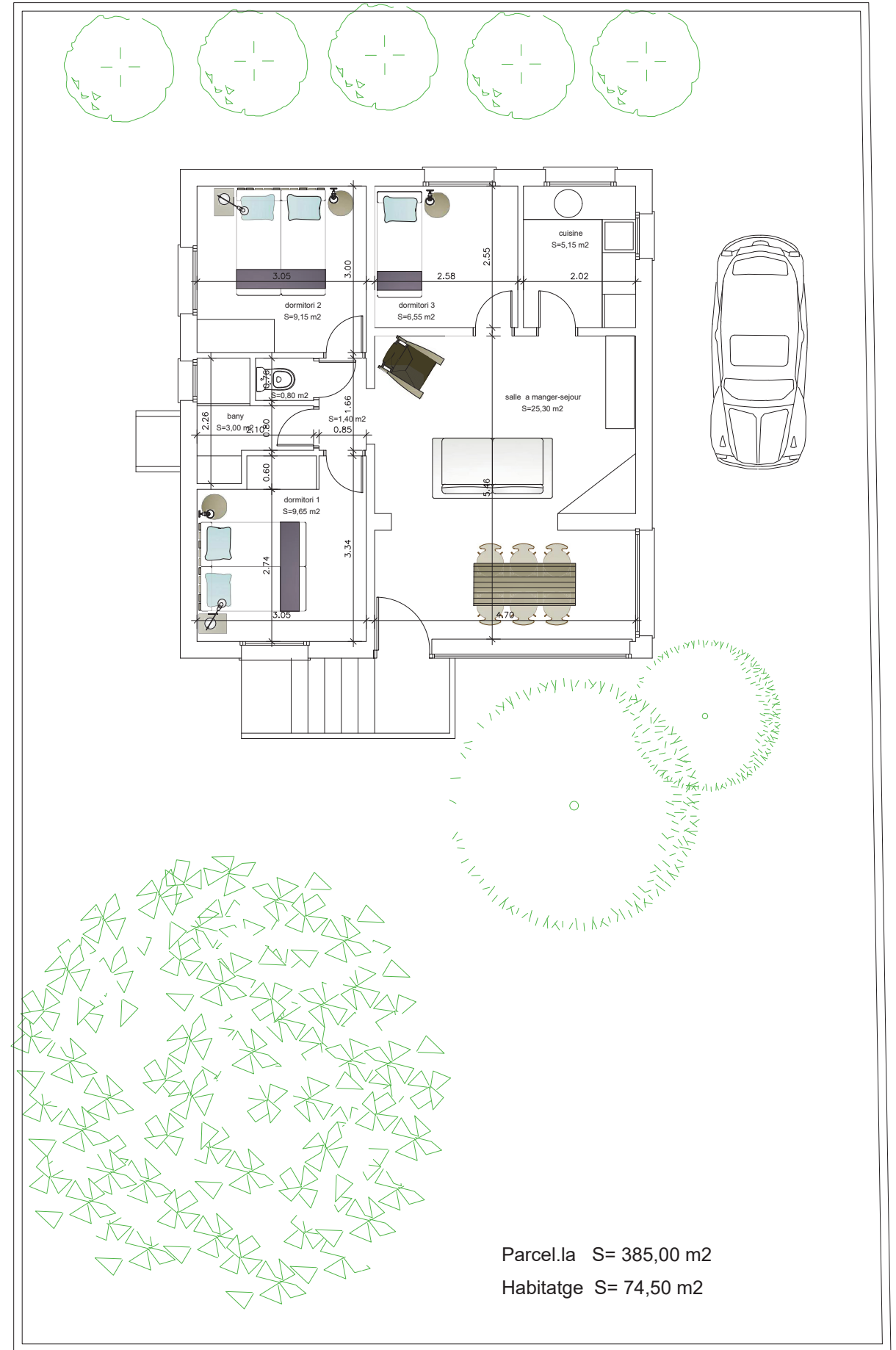
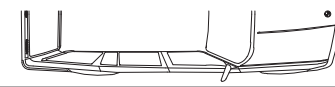
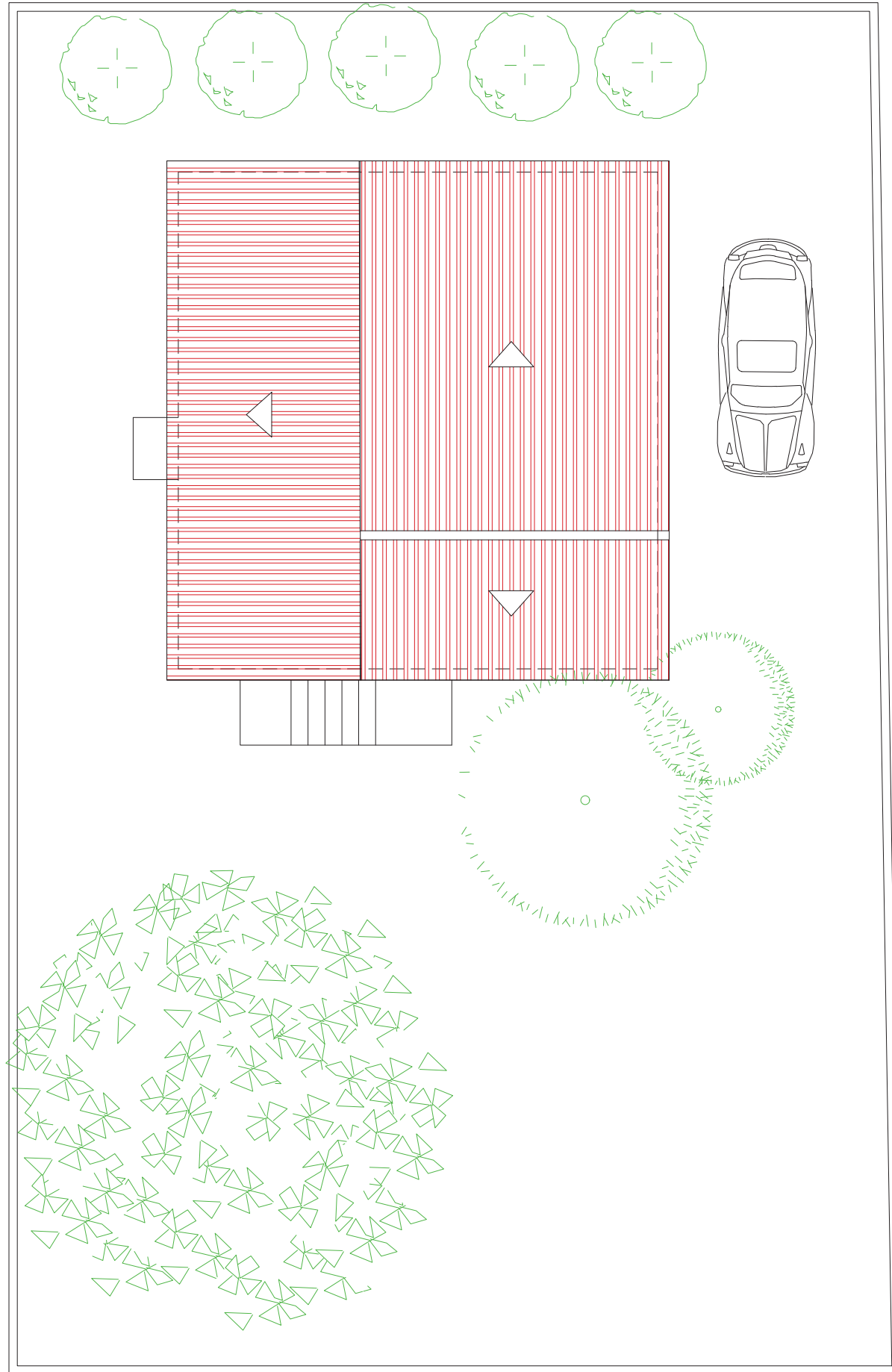
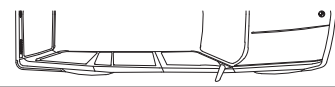


Plaça de Catalunya, 12  
17480 Roses  
Tel. 972 25 24 00  
informacio@roses.cat  
www.roses.cat





PROJECTE D' AMPLIACIÓ D'UN HABITATGE UNIFAMILIAR  carrer del Penedès 8 de Roses	1/500	PLANOL  <b>01</b>
	1/1.000	
769-21	SITUACIÓ	



Parcel·la S= 385,00 m2  
 Habitatge S= 74,50 m2

PROJECTE D' AMPLIACIÓ  
 D'UN HABITATGE UNIFAMILIAR

carrer del Penedès 8 de Roses

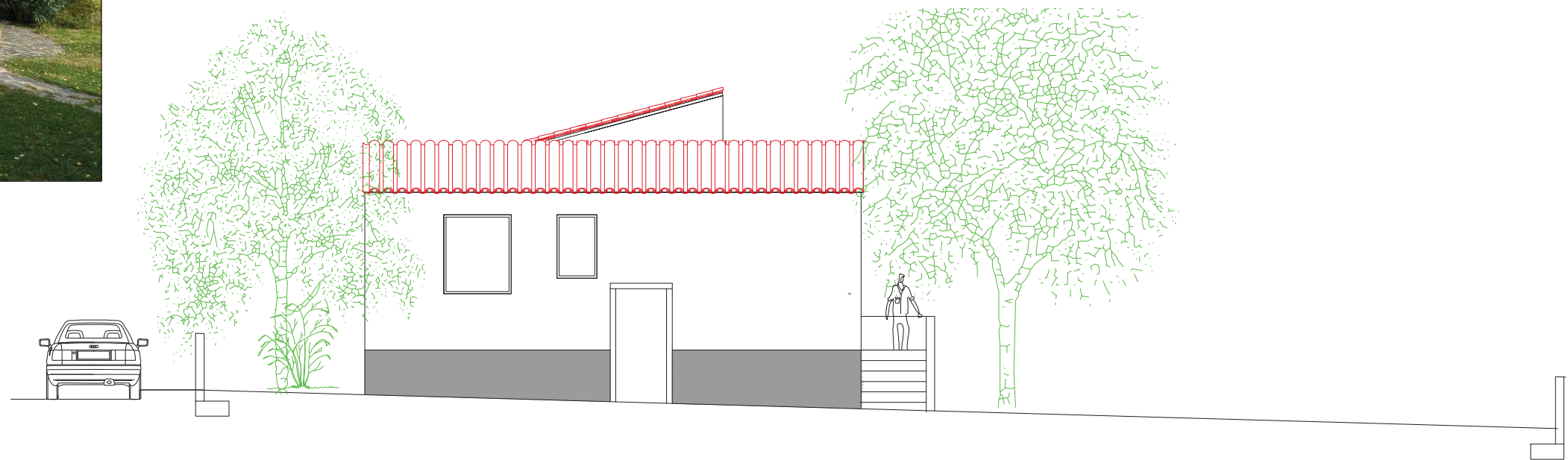
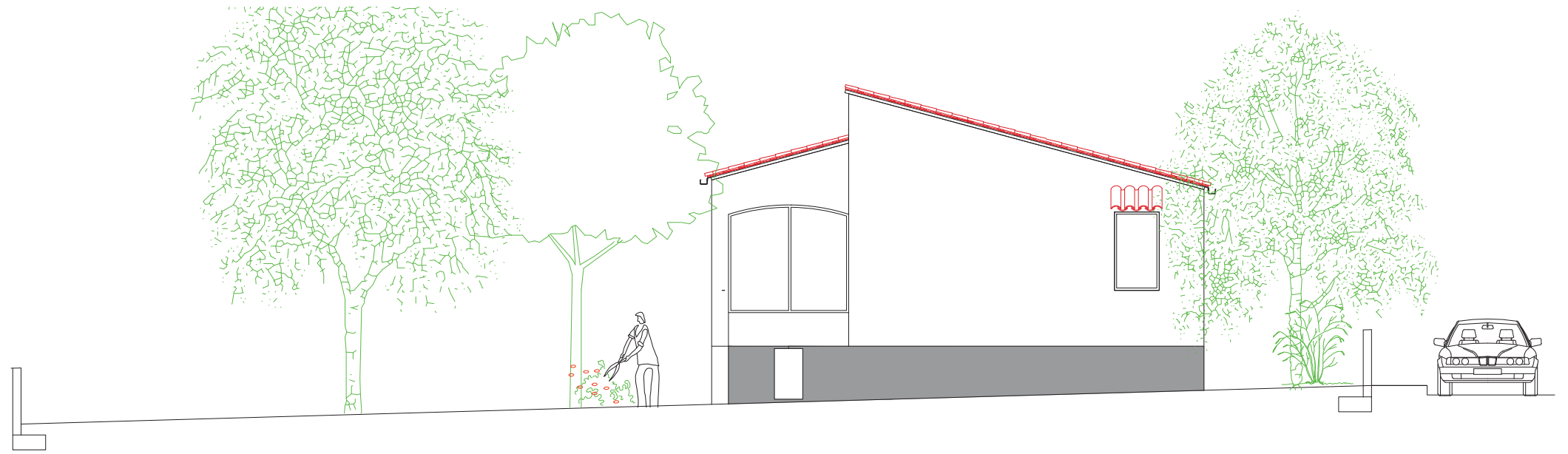
E : 1/100

769-21

PLANTES  
 ESTAT ACTUAL

PLANOL

02



PROJECTE D'AMPLIACIÓ  
D'UN HABITATGE UNIFAMILIAR

carrer del Penedès 8 de Roses

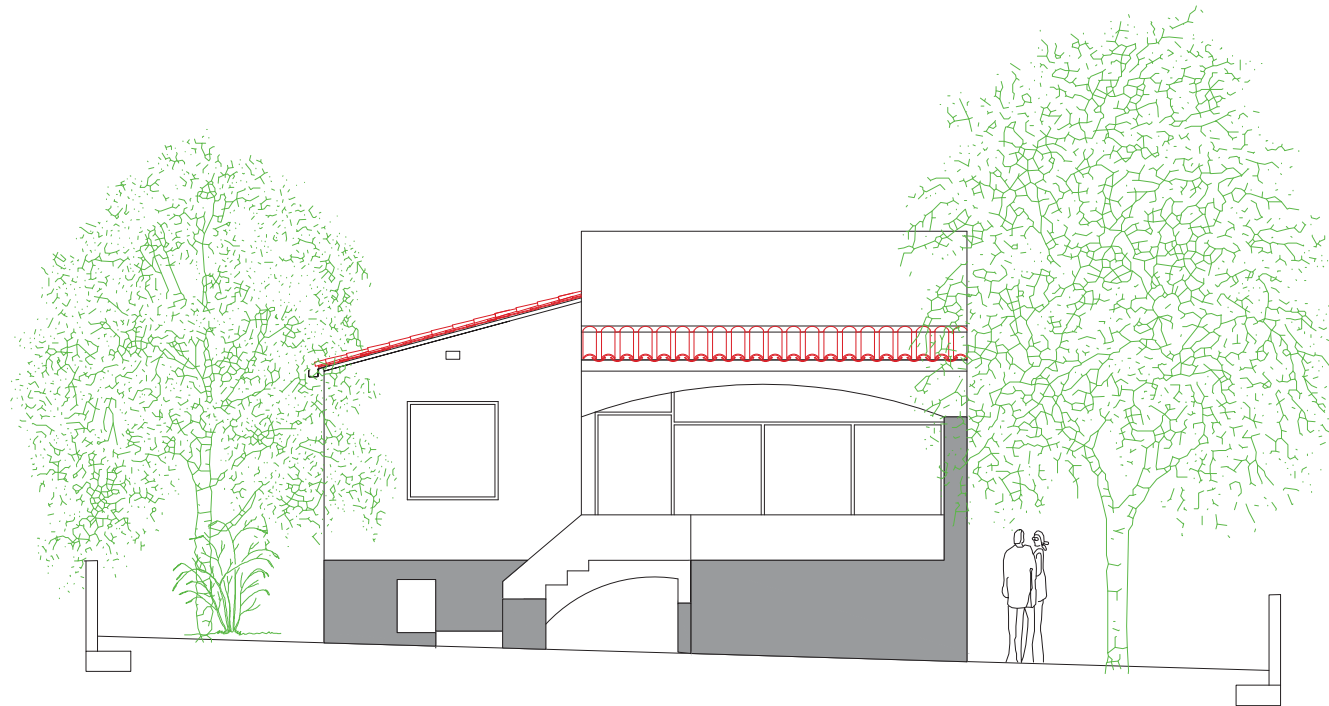
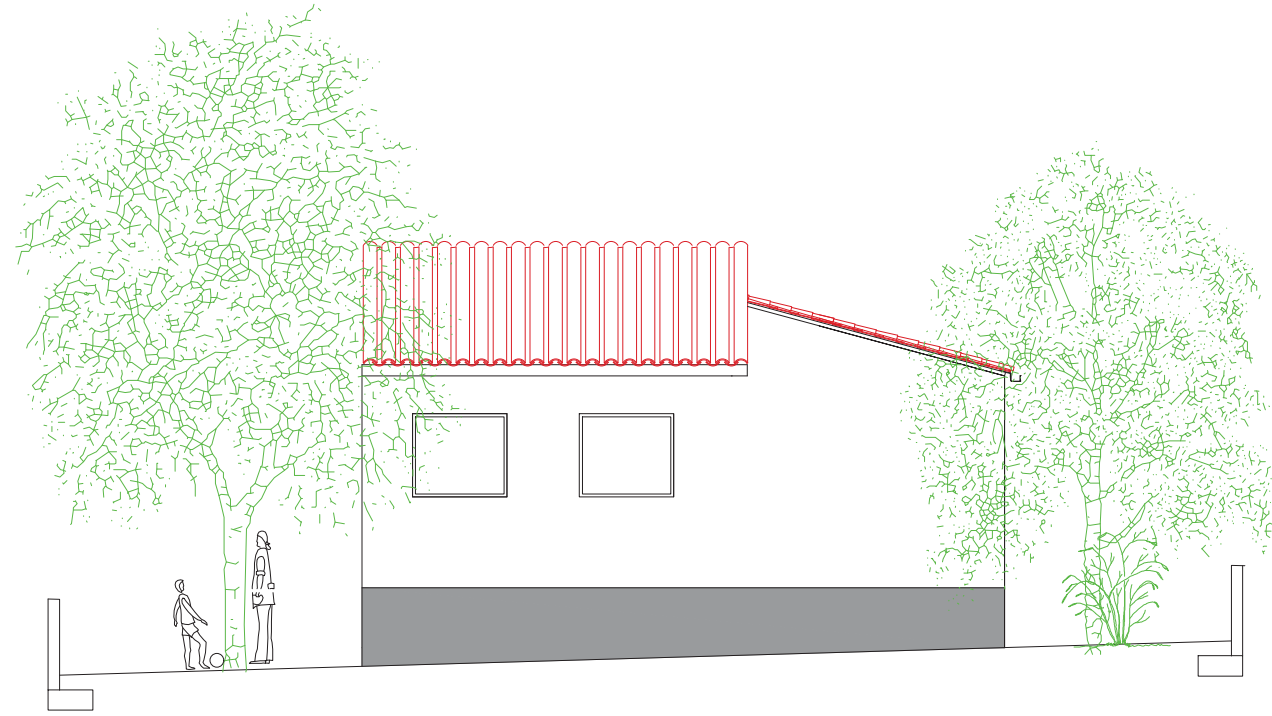
E : 1/100

769-21

ALÇATS  
ESTAT ACTUAL

PLANOL

03



PROJECTE D'AMPLIACIÓ  
D'UN HABITATGE UNIFAMILIAR

carrer del Penedès 8 de Roses

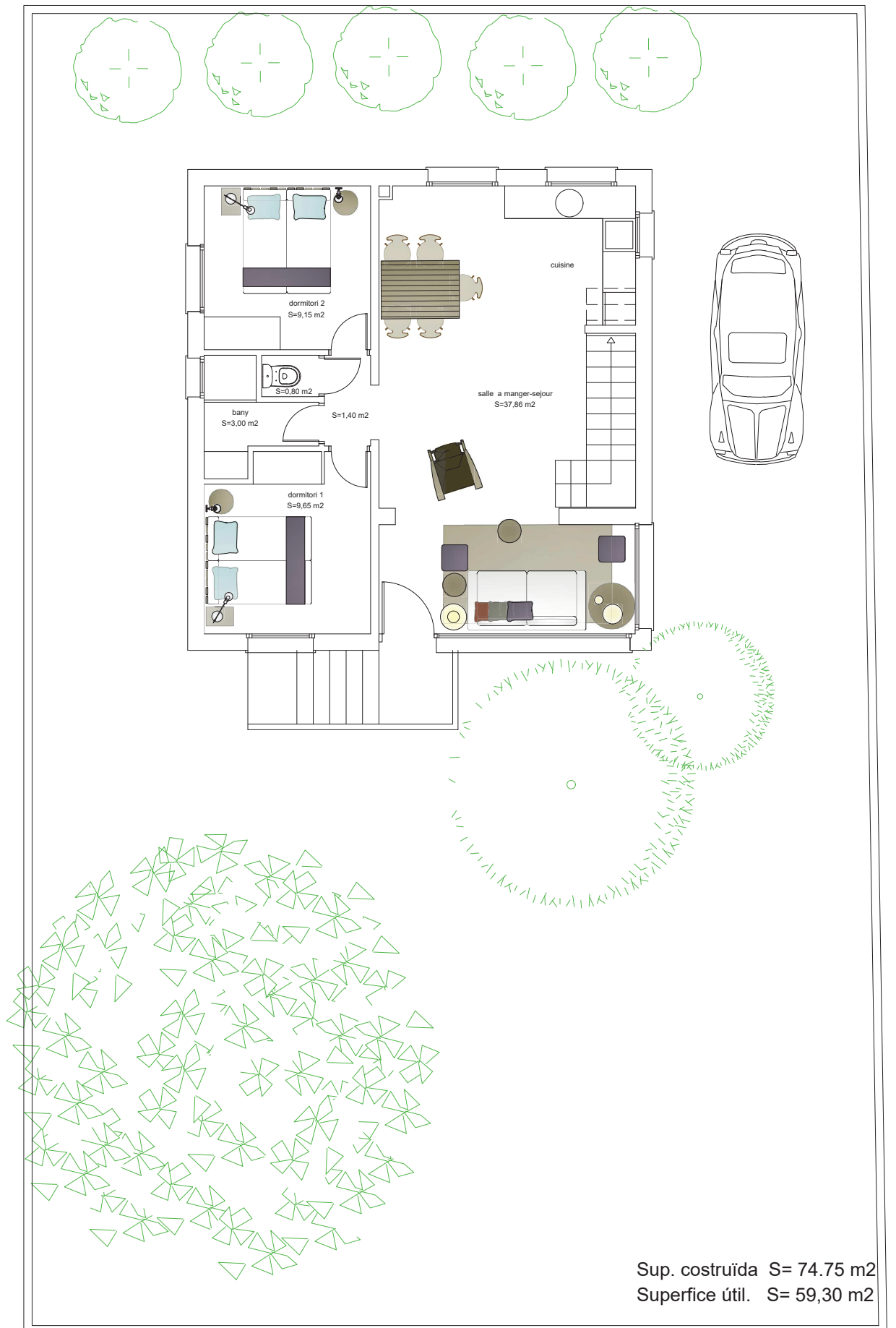
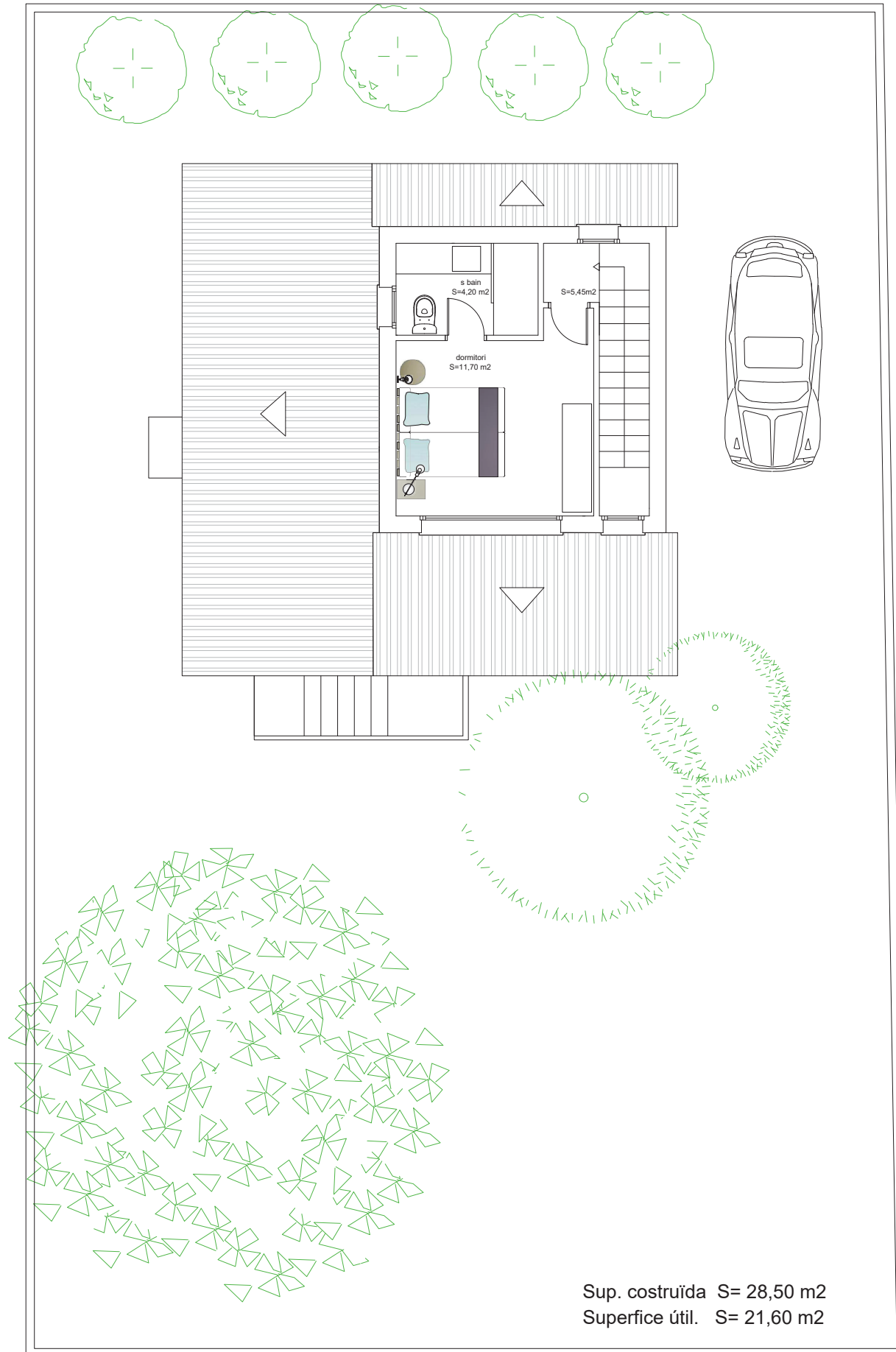
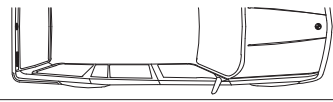
E : 1/100

769-21

ALÇATS  
ESTAT ACTUAL

PLANOL

04



PROJECTE D'AMPLIACIÓ  
D'UN HABITATGE UNIFAMILIAR

E : 1/100

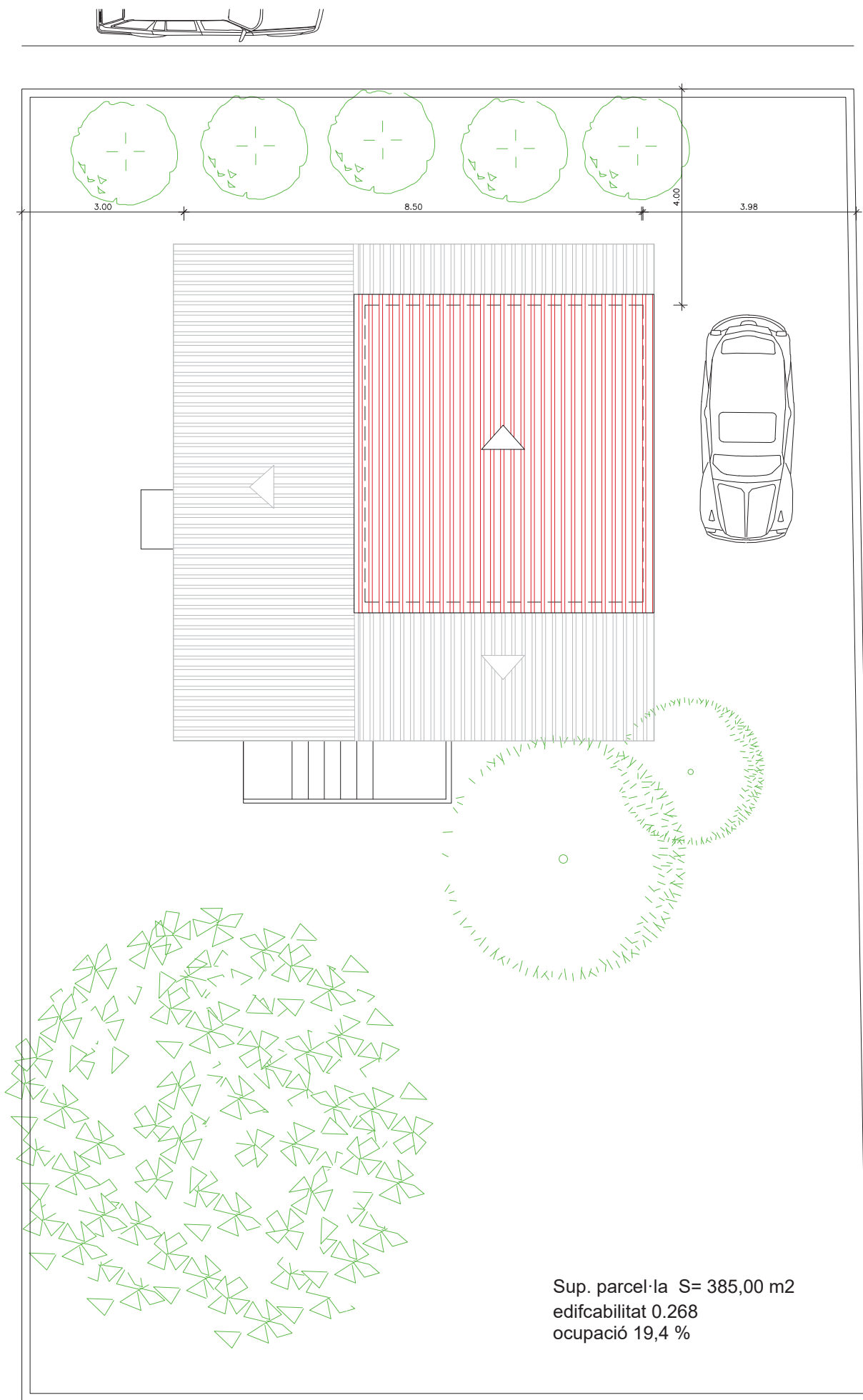
PLANOL

carrer del Penedès 8 de Roses

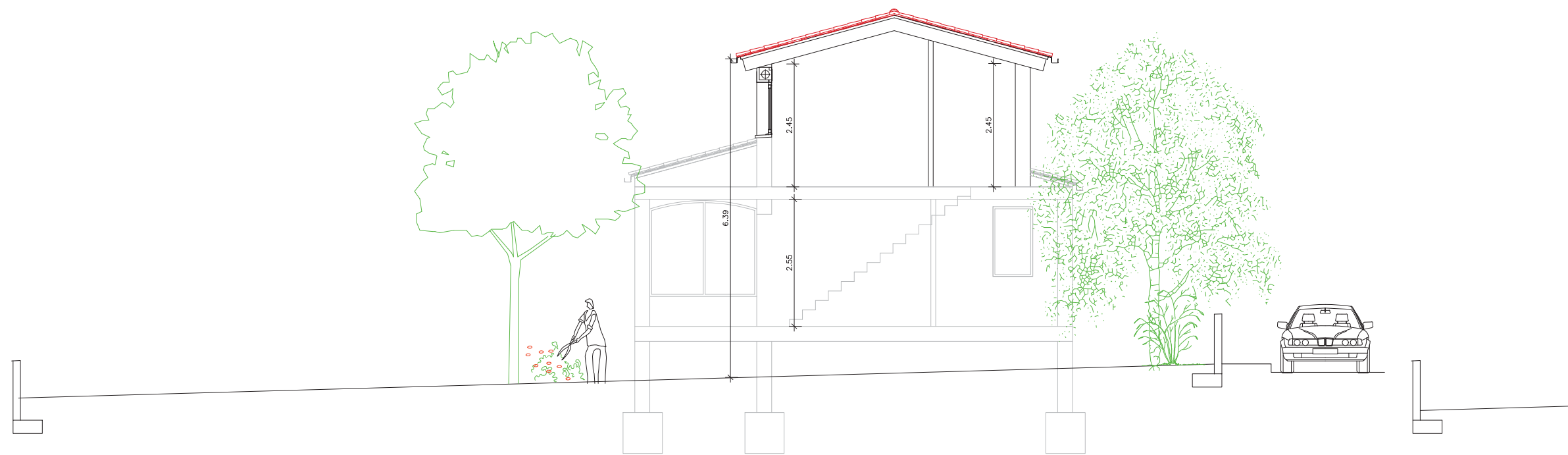
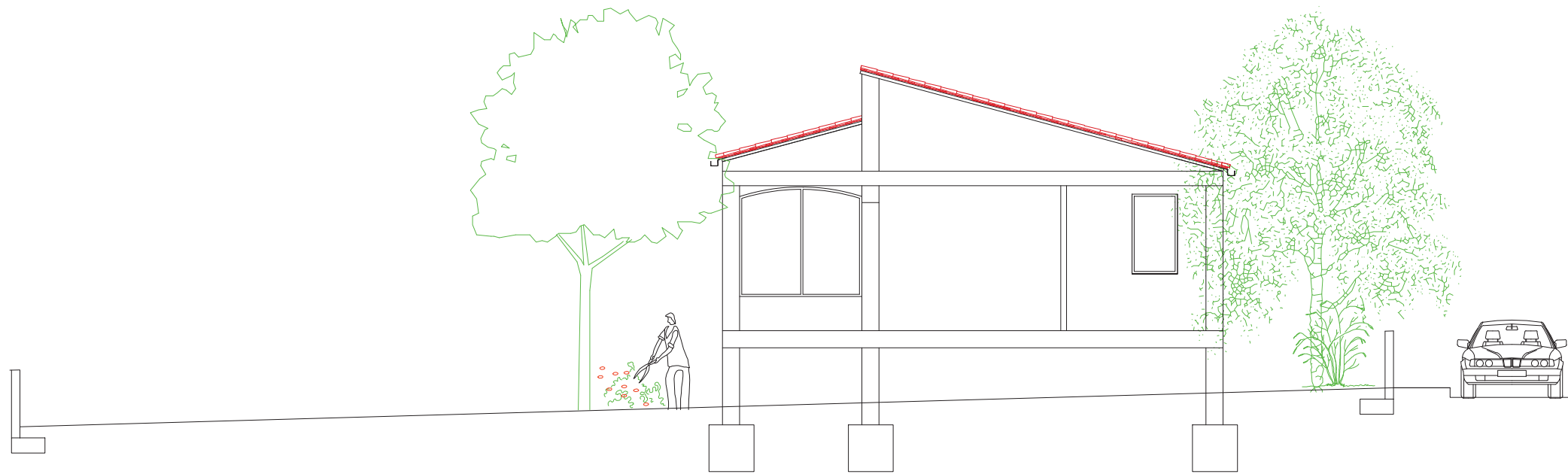
769-21

PLANTES

05







PROJECTE D'AMPLIACIÓ  
D'UN HABITATGE UNIFAMILIAR

carrer del Penedès 8 de Roses

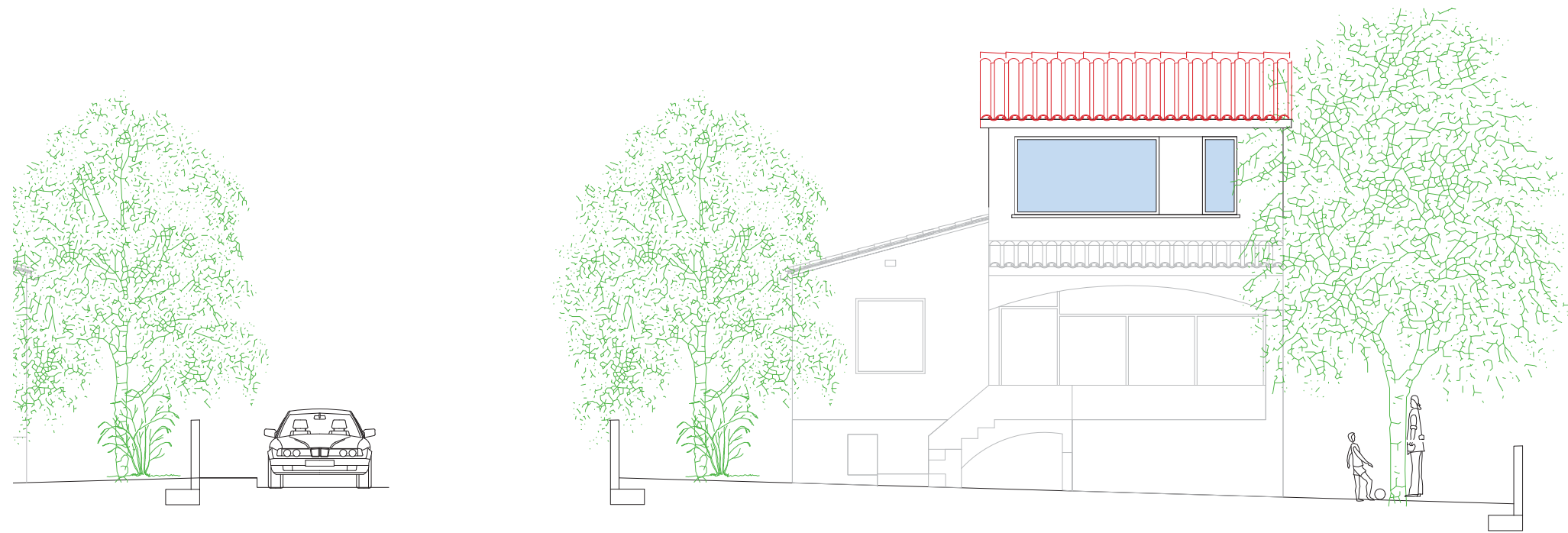
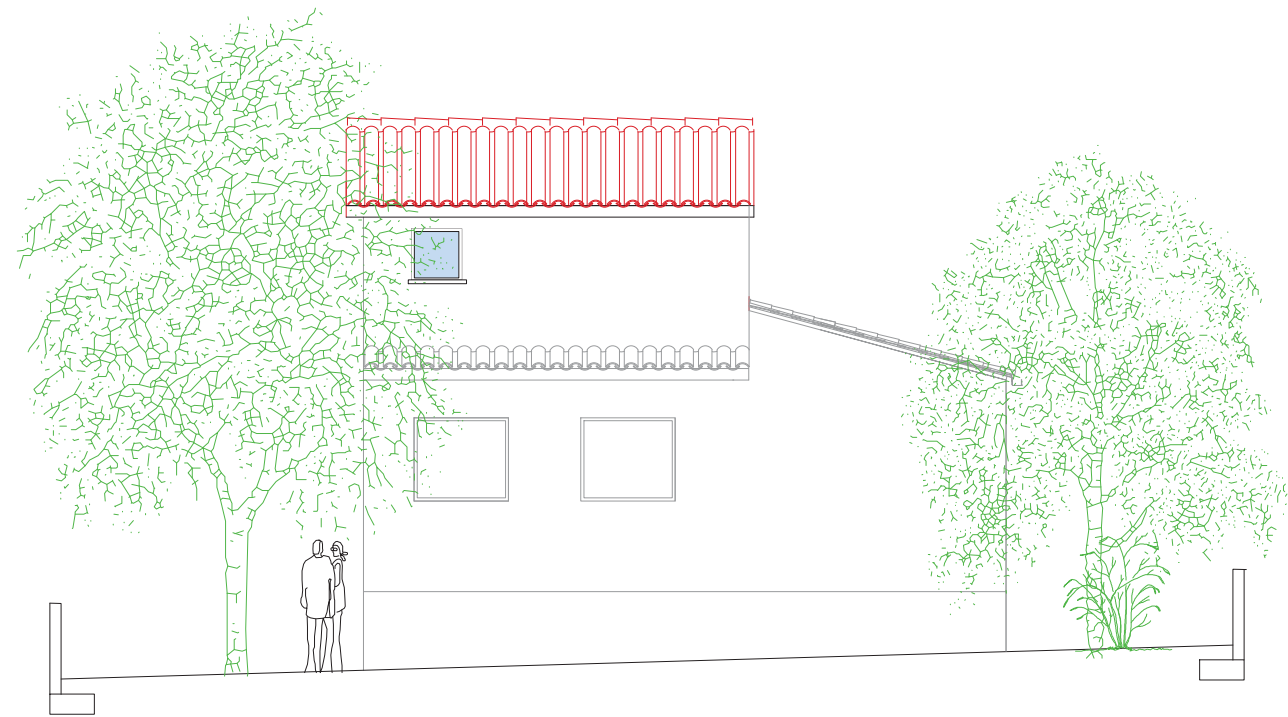
E : 1/100

769-21

PLANOL

SECCIONS

07



PROJECTE D'AMPLIACIÓ  
D'UN HABITATGE UNIFAMILIAR

E : 1/100

carrer del Penedès 8 de Roses

769-21

PLANOL

ALÇATS

08



PROJECTE D'AMPLIACIÓ  
D'UN HABITATGE UNIFAMILIAR

carrer del Penedès 8 de Roses

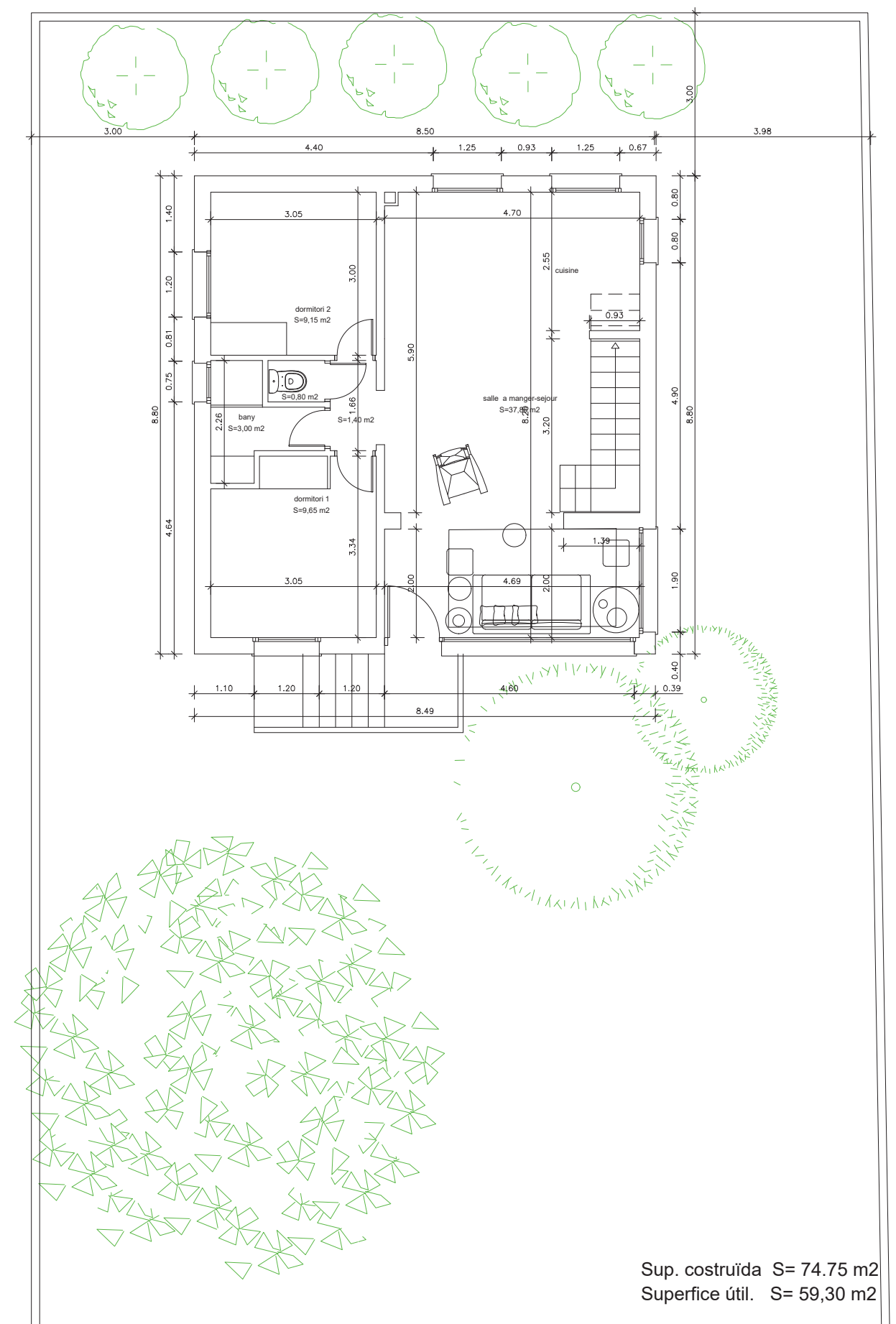
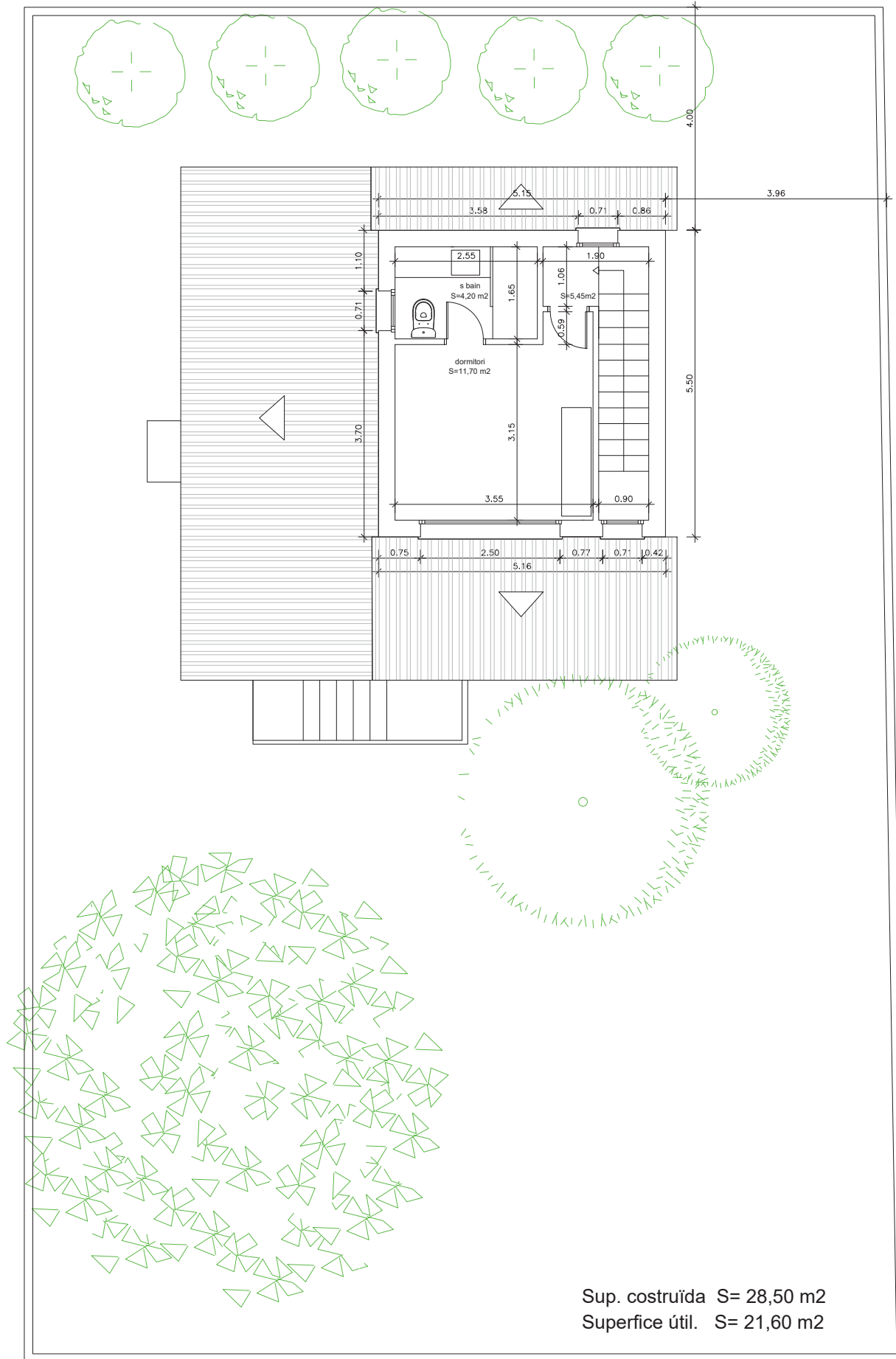
E : 1/100

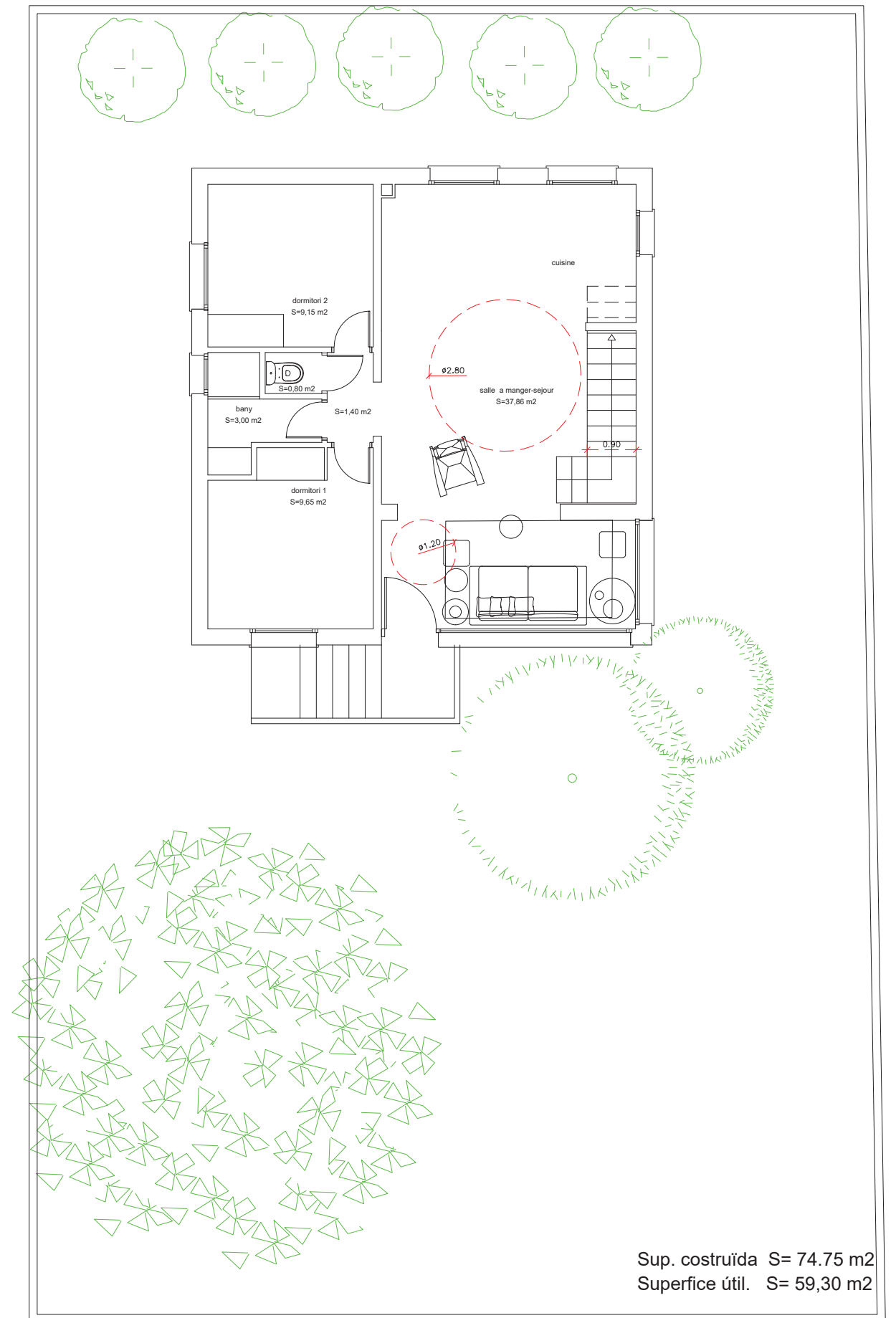
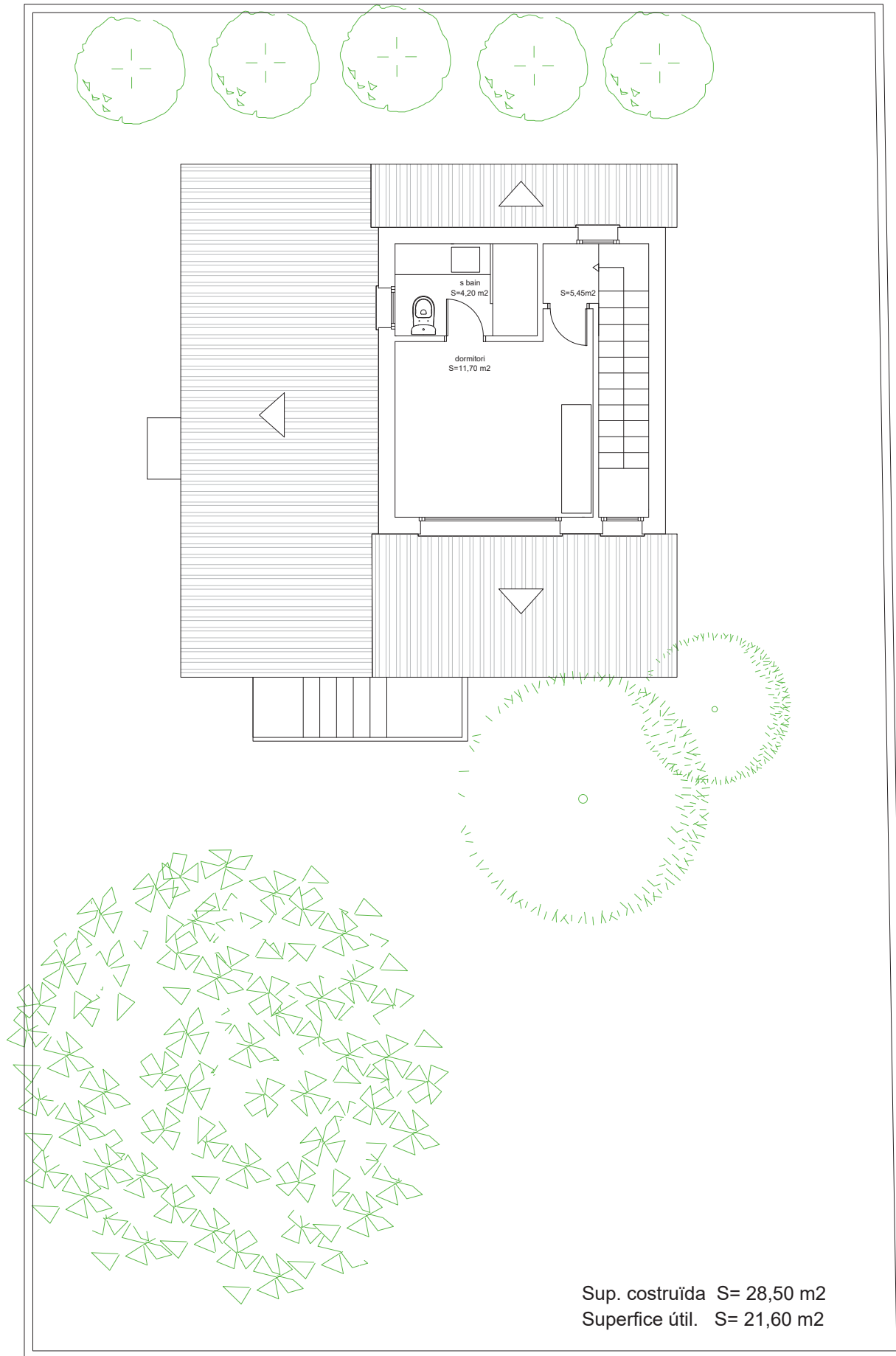
769-21

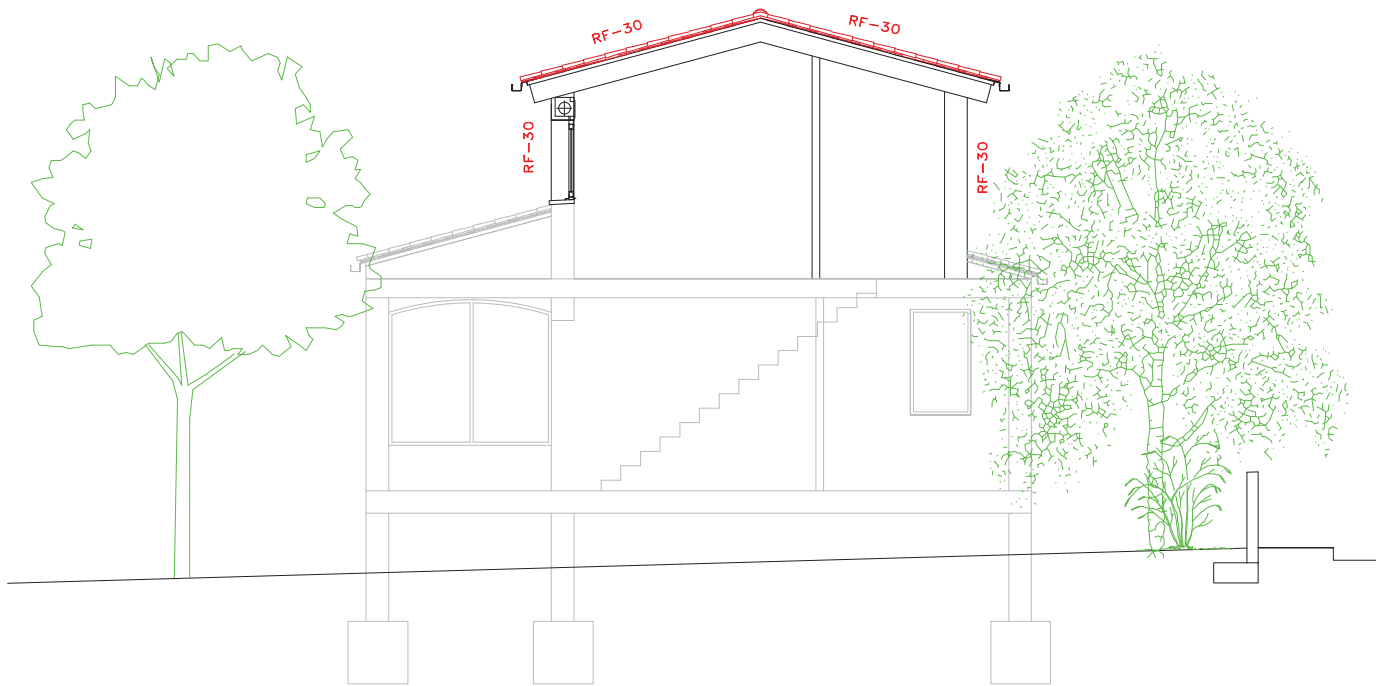
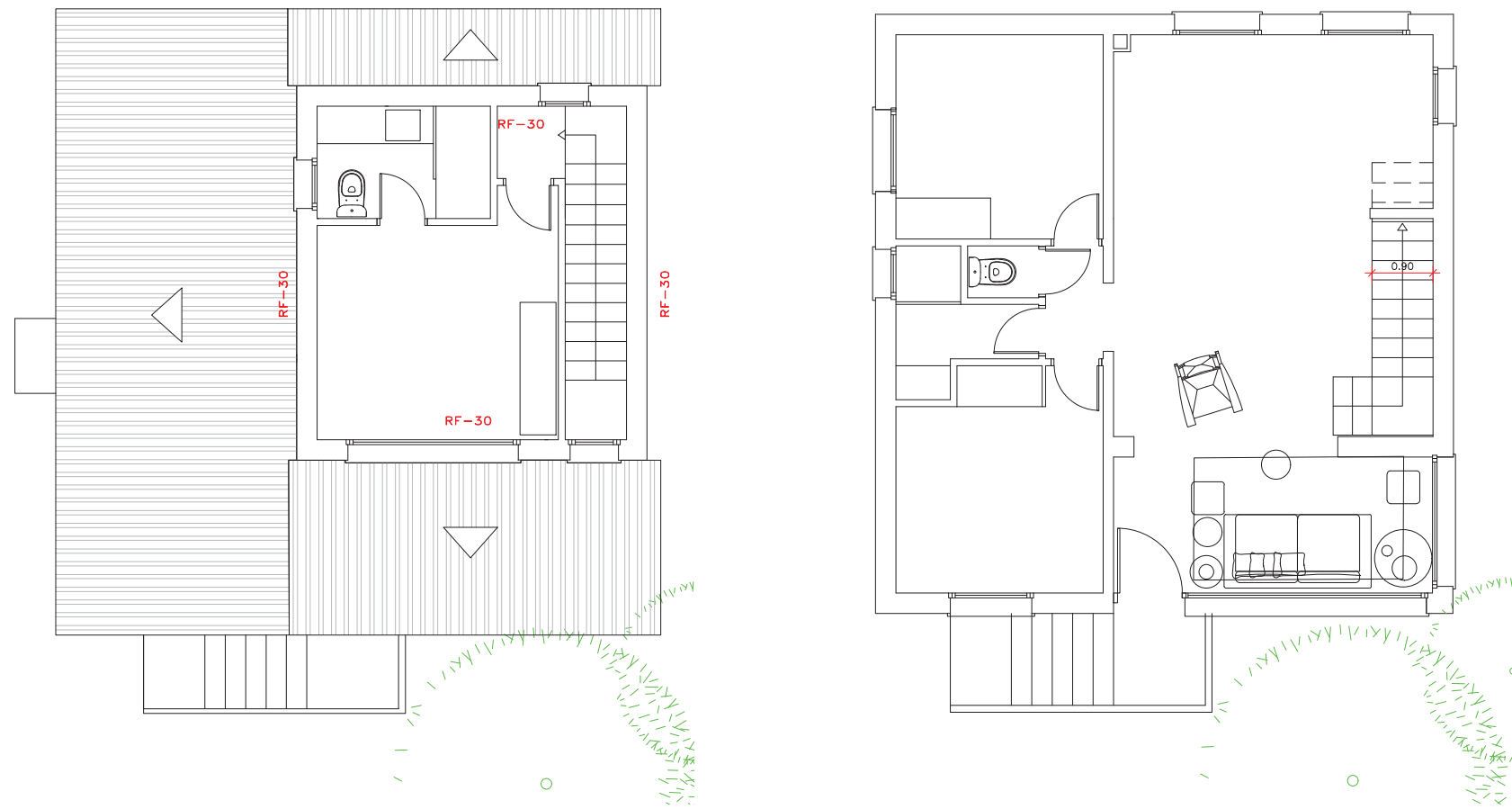
PLANOL

ALÇATS I SECCIÓ

09







SECTORS D'INCENDIS  
 Habitatge unifamiliar aparellat = EI-60

Paret mitgera EI120

CONDICIONS

Resistència de foc estructura = R90  
 Parets i sostres separadors = EI90  
 Portes de pas EI<sub>2</sub>45-C5  
 Recorregut evacuació màxim ≤ 25m.

En el habitatges aparellats, l'estructura que no forma part de cap zona de risc serà R60.

El mínima en ús residencial EI60

FAÇANA EXTERIOR

Els materials que ocupin més 10% de la cambra d'aire ventil·lades B-s3,d2 fins a una altura mínima de 3,50 metres si l'edifici té h<18m i la seva base és accessible.

RECORREGUTS D'EVACUACIÓ

Porta de sortida a l'exterior >80 cm.  
 Distància des de local de risc especial <25m  
 Porta 80 cm batents amb eix de gir vertical  
 Amplada mínima de passadissos 1m.

PROTECCIÓ CONTRA INCENDI

Extintor h≤1,70m segons RICIFI  
 Situat a l'exterior o a l'interior segons especificacions  
 Senyalitzacions segons normes UNE  
 Enllumenat d'emergència segons DB-SU 4

ALÇADA BARANES 90 cms AMB UNA OBERTURA INFERIOR DE 10 cms

ESCALA NO PROTEGIDA  
 Amplada escala 1.00 m. esgraons 18,5 x 28.5 cm  
 Condicions esgraons DB SUA14.1 i DB SUA 4.2

EXTINTOR 21A-113B (Alçada 1.70)  
 ENLLUMENAT D'EMERGÈNCIA I SENYALITZACIÓ



**Ajuntament de Roses**  
Recursos Humans

Exp.: 2022/000278

NIF: .....

Procés selectiu: 2 arquitectes tècnics

**Tercer exercici: prova pràctica**

Data: 26/04/2022

El tercer exercici és obligatori i eliminatori i passen a realitzar-lo els aspirants que han superat els exercicis anteriors.

Consisteix en desenvolupar per escrit, durant el període màxim que determini el tribunal, que no pot ser superior a quatre hores i que estableix en **2 hores**, dos casos pràctics sobre temes relacionats en la part específica del temari annex de les bases (**Annex I**) proposats pel tribunal.

Durant aquesta prova els aspirants poden en tot moment fer ús dels textos legals sense comentar que considerin oportuns.

En aquest exercici es valora la sistemàtica en el plantejament i formulació de conclusions i del coneixement i l'aplicació adequada de la normativa vigent.

El tribunal **podrà optar** perquè els aspirants llegeixin cadascun dels exercicis en presència de l'òrgan de selecció i podrà formular preguntes d'aclariment sobre la solució plantejada en els seus exercicis en el temps que es determini.

Té una puntuació màxima de 20 punts.

Cada cas pràctic es puntua fins a un màxim de 10 punts.

Els aspirants que no assoleixin un **mínim de 5 punts** en cada cas pràctic seran eliminats.

Finalitzat l'exercici, el tribunal publicarà el resultat a la pàgina web municipal i informará sobre l'inici de la prova psicotècnica.



Plaça de Catalunya, 12  
17480 Roses  
Tel. 972 25 24 00  
informacio@roses.cat  
www.roses.cat