



Exp.: 2022/006056

Procés selectiu: arquitecte/a tècnic/a

Primer exercici: prova pràctica

Data: 27/09/2022

Cas pràctic 1

S'ha presentat una comunicació prèvia d'obres per Registre d'entrada per dur a terme una ampliació en un habitatge unifamiliar situat en zona 6a (4). Us adjuntem els plànols que inclou el projecte tècnic:

1. Tenen dret a iniciar les obres immediatament? Aquest és el procediment correcte? En cas negatiu, quin seria procediment correcte a seguir per part de l'interessat i per part de l'Ajuntament? Raona la resposta. (5 punts)

2. Comprova (i justifica) si es compleixen els paràmetres bàsics d'aplicació del PGOU (tals com ocupació, edificabilitat, alçada, separacions), i el Decret d'habitabilitat (5 punts).

Cas pràctic 2

Durant el transcurs de les obres, el servei d'inspecció detecta que s'ha cobert amb un porxo estructural la nova terrassa proposada a la cantonada.

1. Analitza i justifica si seria legalitzable en base el PGOU. Explica quines actuacions s'haurien de dur a terme per part de l'Ajuntament (5 punts).

2. Redacta una proposta d'informe tècnic (5 punts).





Exp.: 2022/006056

Procés selectiu: arquitecte/a tècnic/a

Primer exercici: prova pràctica

Data: 27/09/2022

El tercer exercici és obligatori i eliminatori i passen a realitzar-lo els aspirants que han superat els exercicis anteriors.

Consisteix en desenvolupar per escrit, durant el període màxim que determini el tribunal, que no pot ser superior a quatre hores i que estableix en **2 hores**, dos casos pràctics sobre temes relacionats en la part específica del temari annex de les bases (**Annex I**) proposats pel tribunal.

Durant aquesta prova els aspirants poden en tot moment fer ús dels textos legals sense comentar que considerin oportuns.

En aquest exercici es valorarà la sistemàtica en el plantejament i formulació de conclusions i del coneixement i l'aplicació adequada de la normativa vigent.

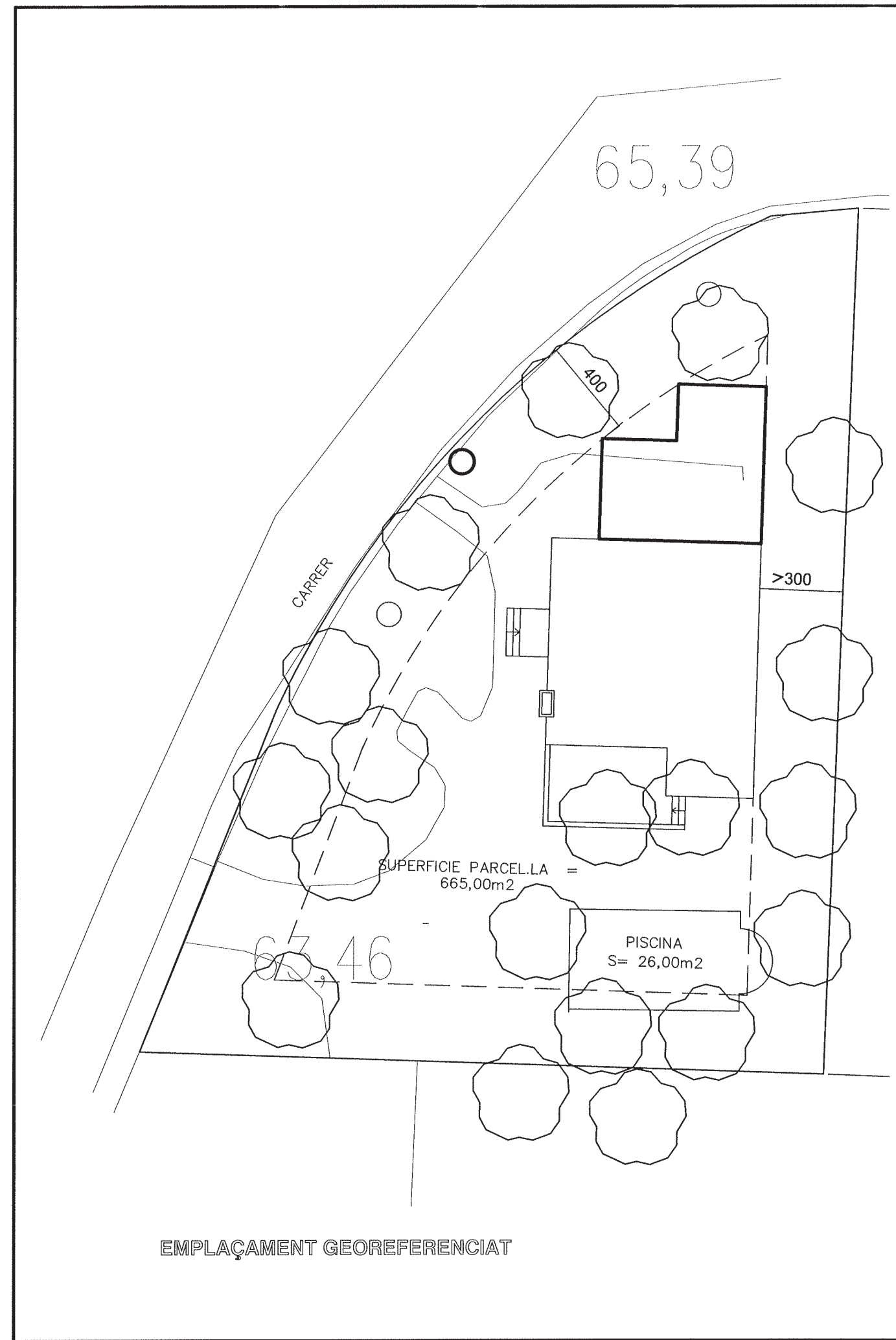
El tribunal podrà optar perquè els aspirants llegeixin o argumentin cadascun dels exercicis en presència de l'òrgan de selecció i podrà formular preguntes d'aclariment sobre la solució plantejada en els seus exercicis en el temps que es determini.

Té una puntuació **màxima de 20 punts**.

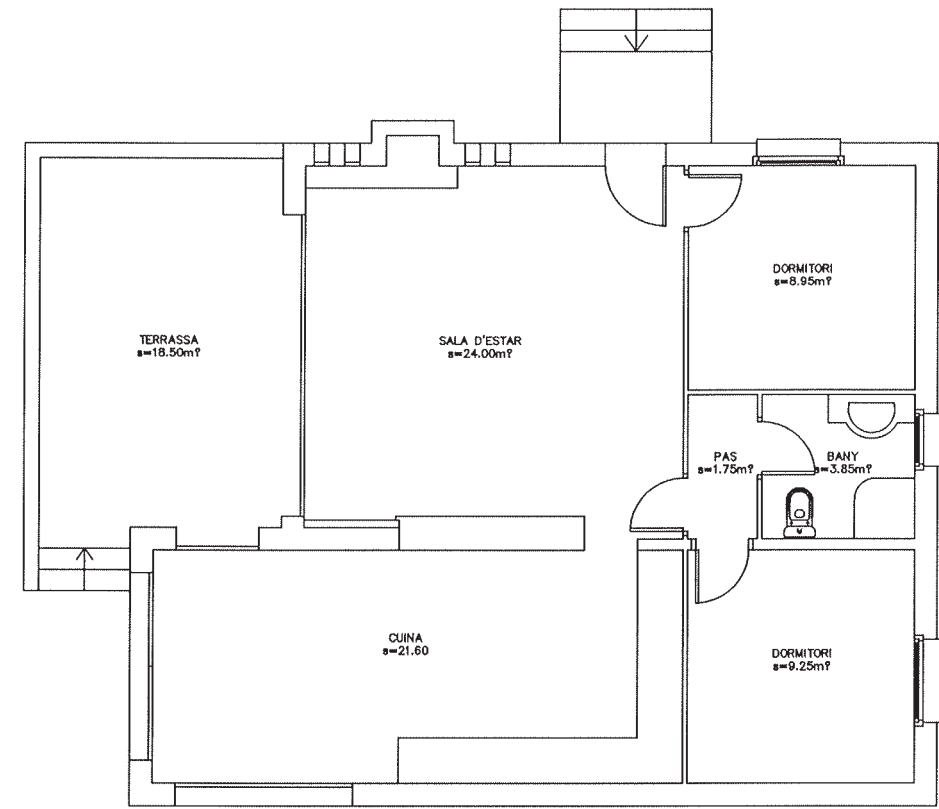
Cada cas pràctic es puntua fins a un màxim de 10 punts.

Els aspirants que no assoleixin un **mínim de 5 punts en cada cas pràctic** seran eliminats.



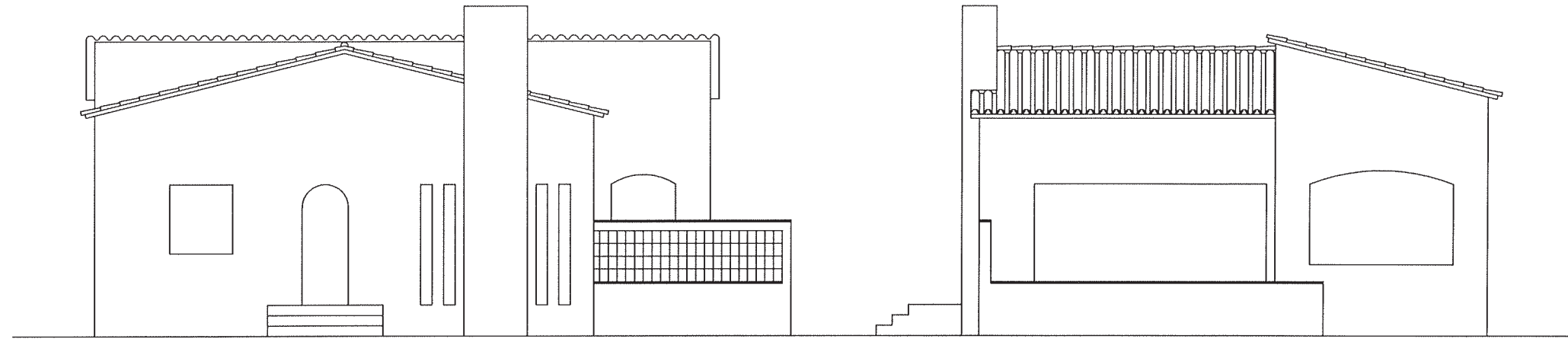


EMPLAÇAMENT GEOREFERENCIAT



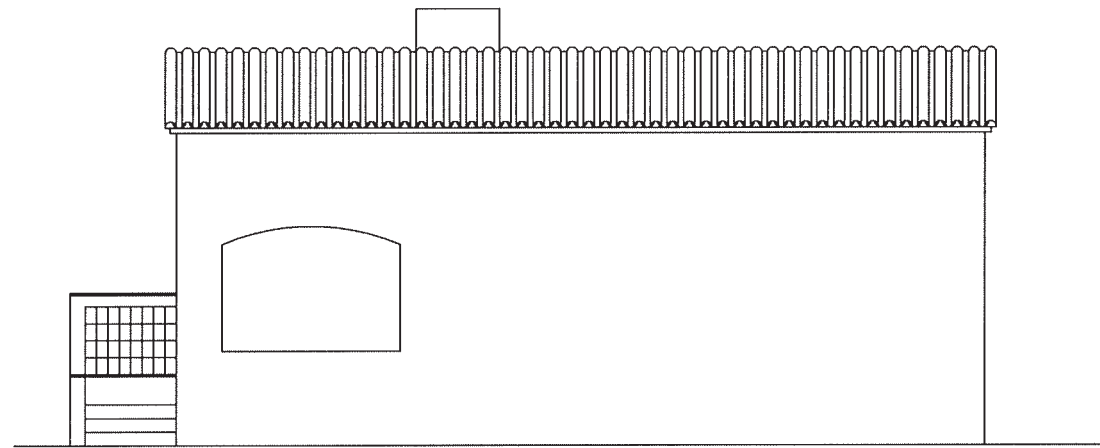
PL. ESTAT ACTUAL

PROJECTE BASIC I D'EXECUCIO AMPLIACIO HABITATGE	
EMPLAÇAMENT GEOREFERENCIAT PL. ESTAT ACTUAL	ESCALA 1/200 1/100
PLANOL N° 1	

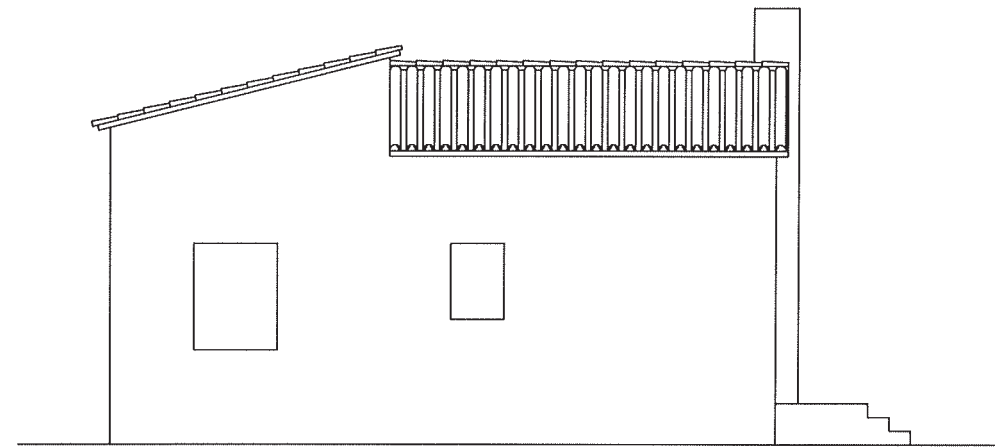


FAÇANA OEST ACTUAL

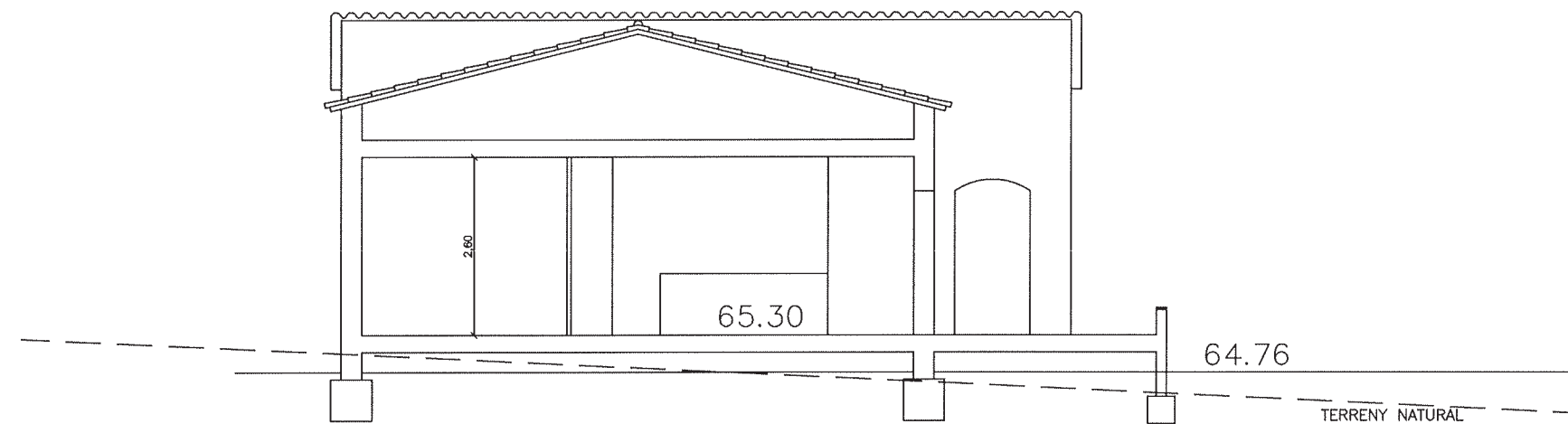
FAÇANA SUD ACTUAL



FAÇANA EST ACTUAL

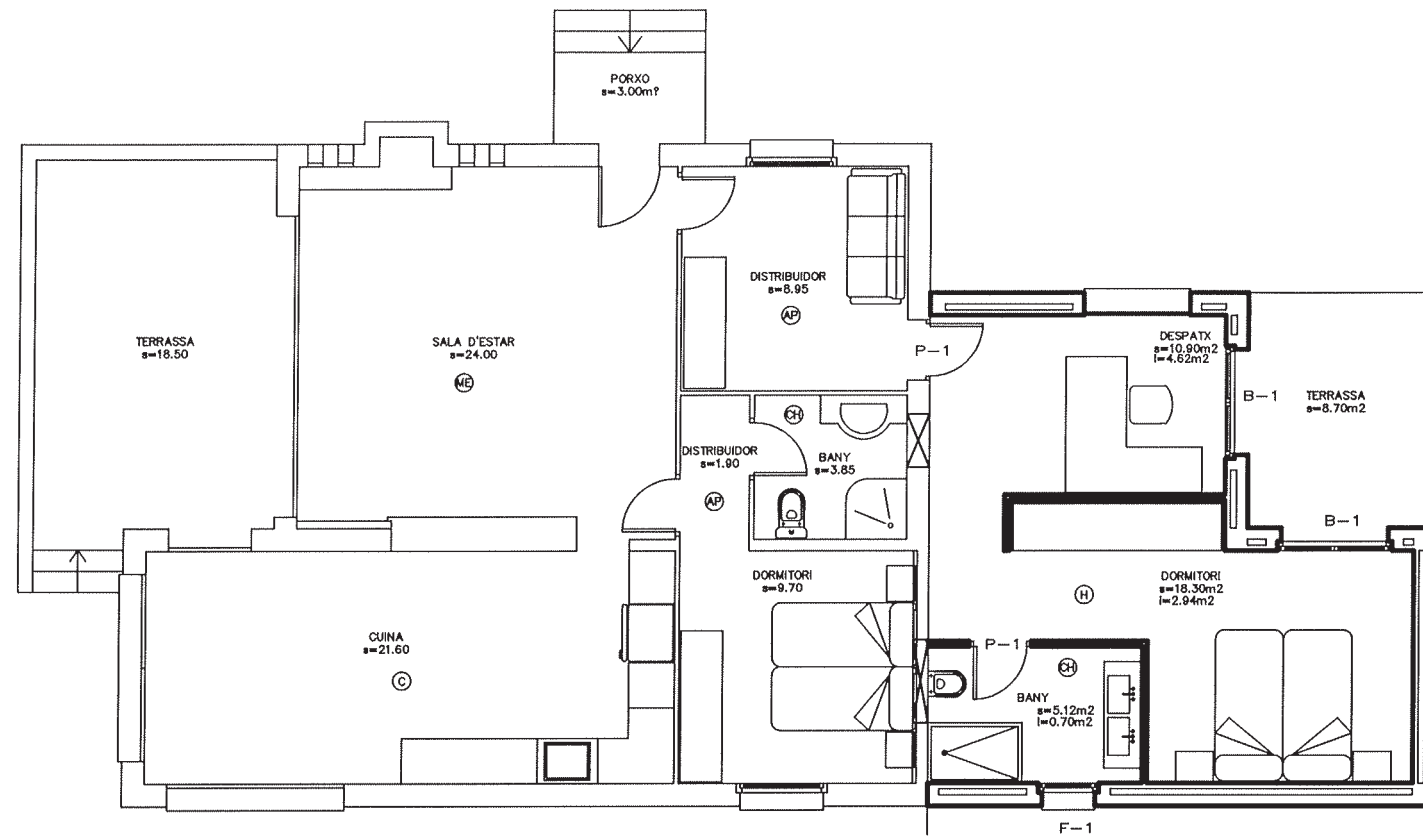


FAÇANA NORD ACTUAL



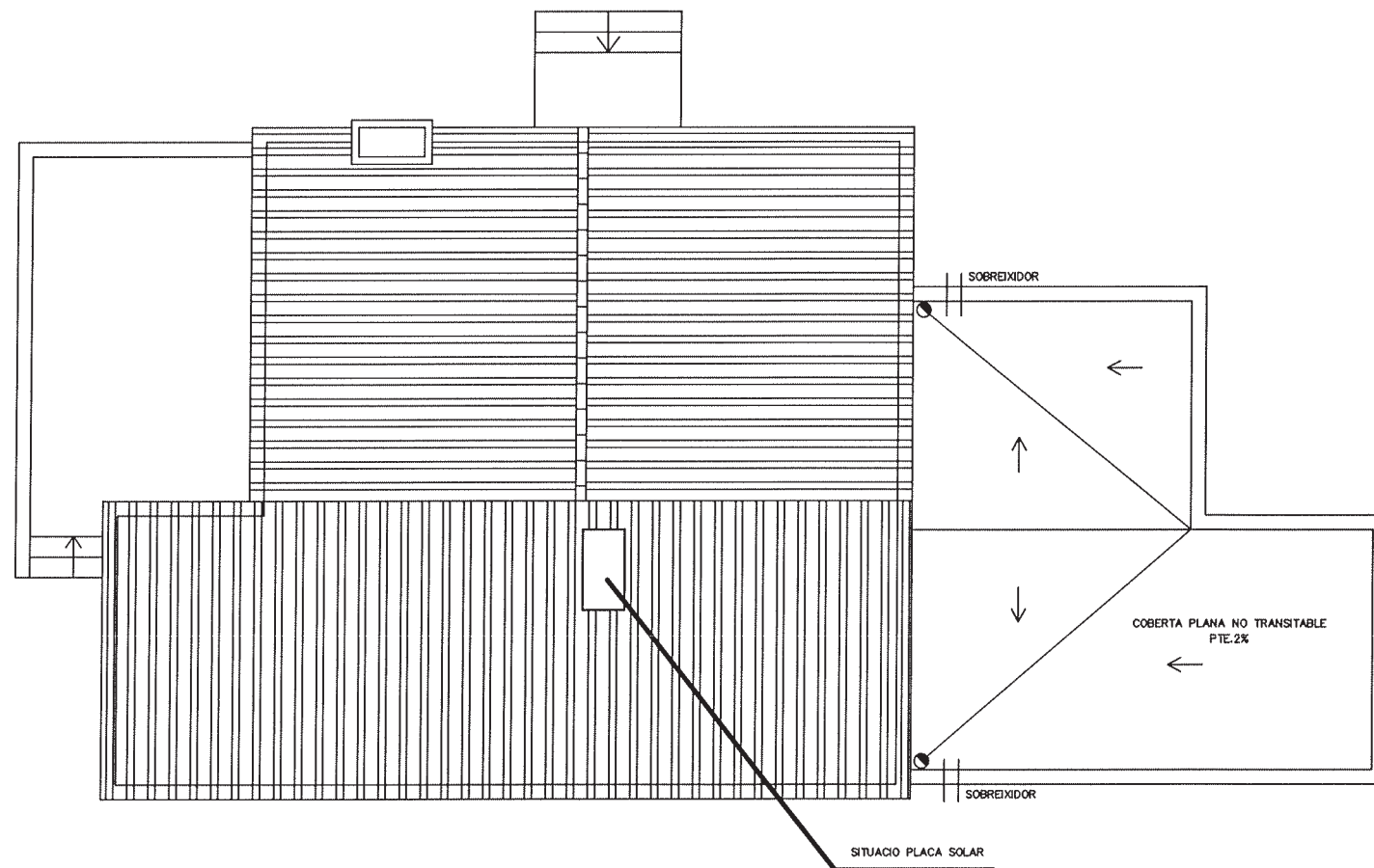
SECCIÓ ACTUAL

PROJECTE BASIC i D'EXECUCIO AMPLIACIO HABITATGE	
ALÇATS I SECCIO ACTUALS	
ESCALA	1/100
PLANOL N° 2	



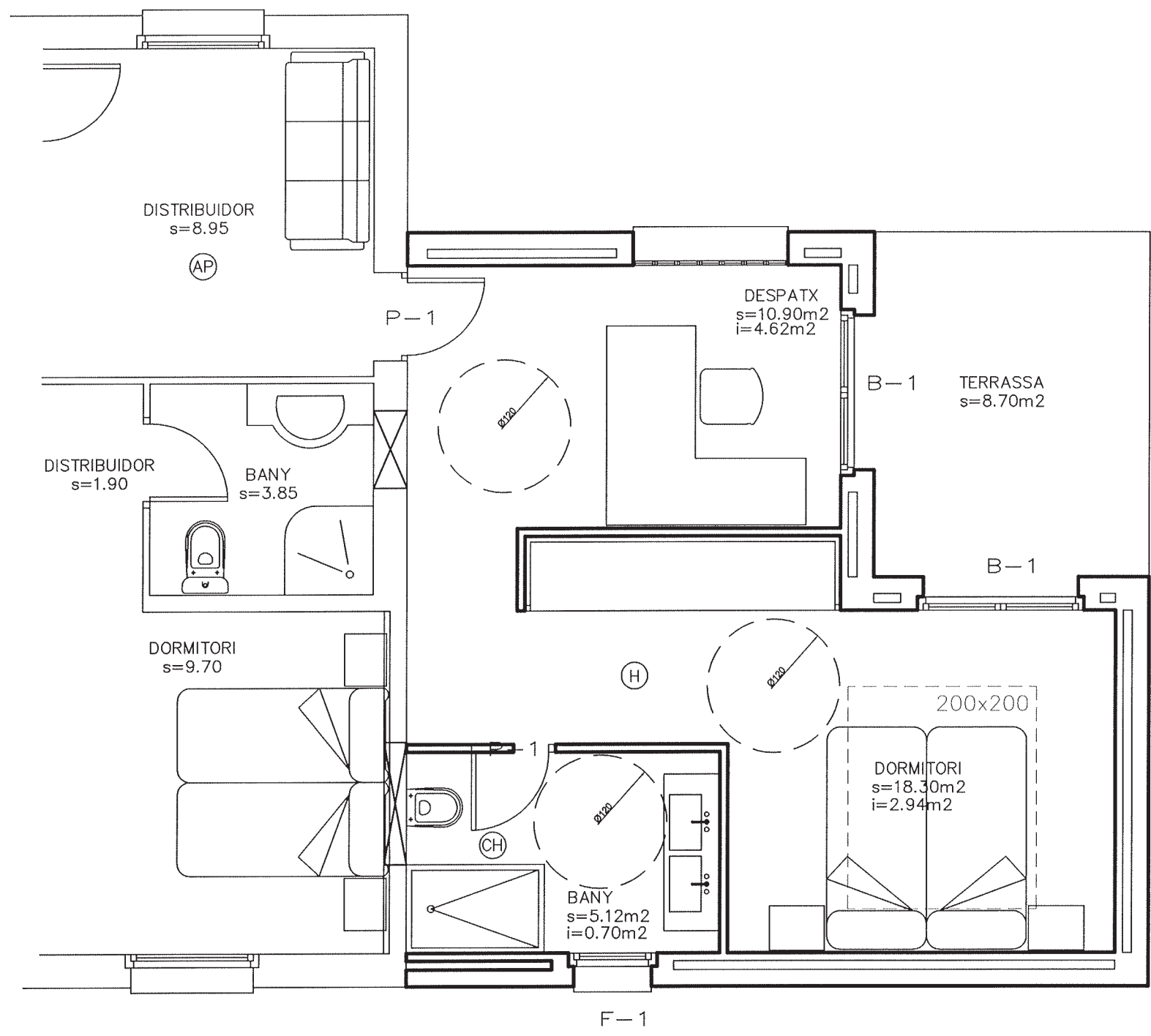
PL. DISTRIBUCIO GENERAL AMPLIADA

EXISTENT ← → AMPLIACIO



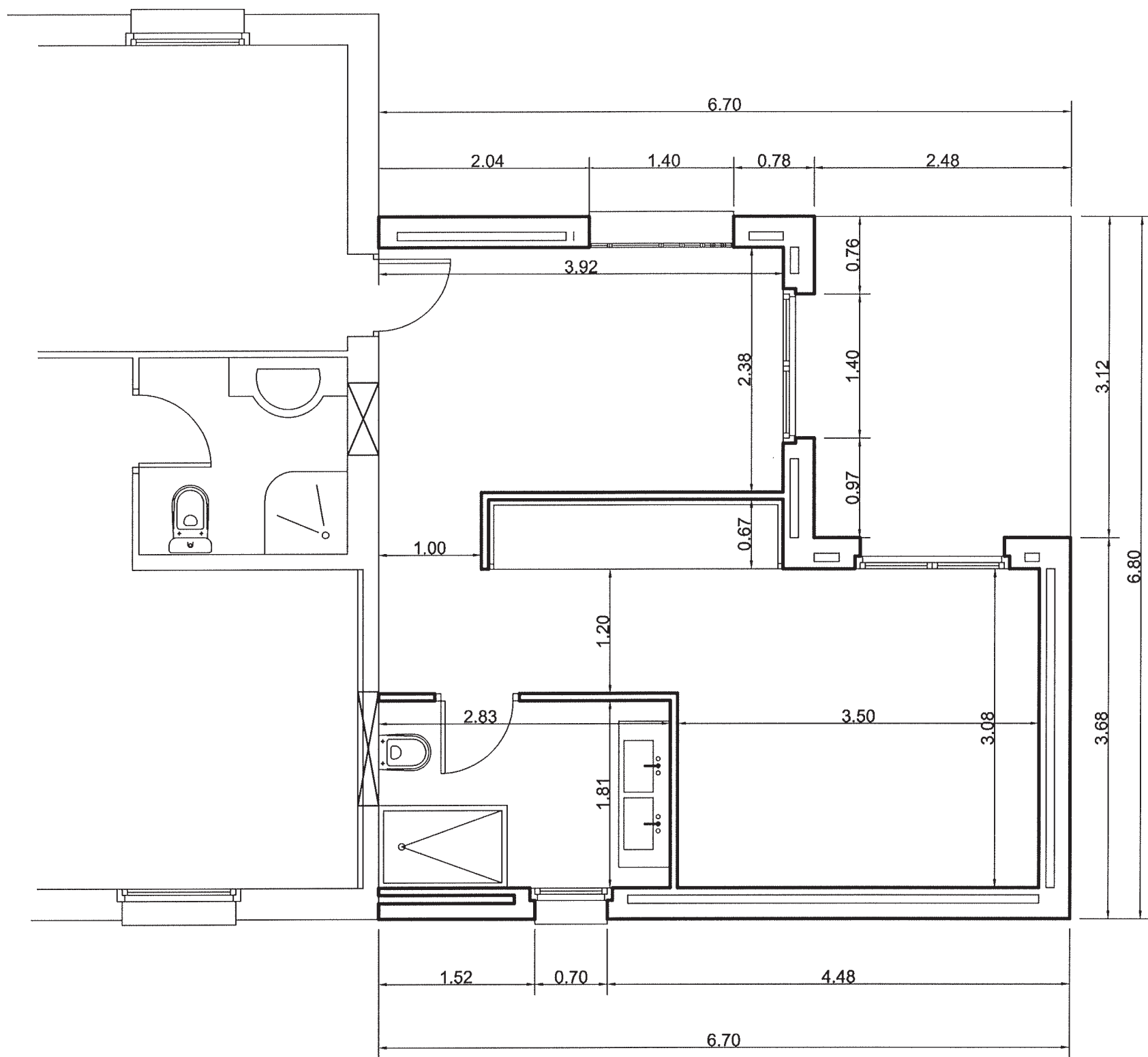
PL. COBERTA AMPLIADA

PROJECTE BASIC I D'EXECUCIO AMPLIACIO HABITATGE	
PL. DISTRIBUCIO GENERAL I COBERTA AMPLIADA	ESCALA 1/100
PLANOL N° 3	



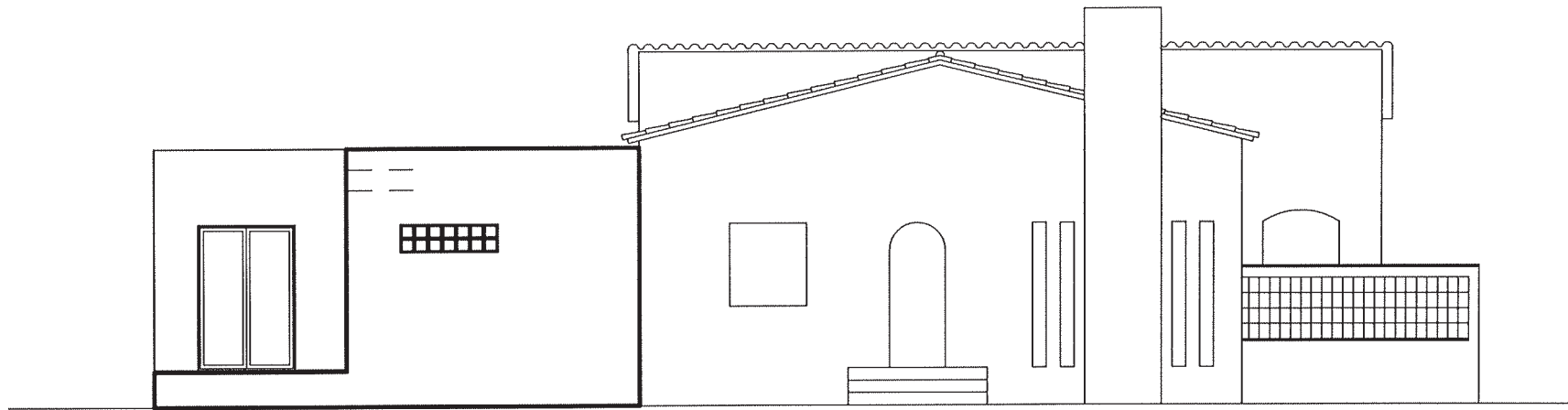
PL. DISTRIBUCIO AMPLIADA

PROJECTE BASIC i D'EXECUCIO AMPLIACIO HABITATGE	
PL. DISTRIBUCIO AMPLIADA	ESCALA 1/50
PLANOL N° 4	

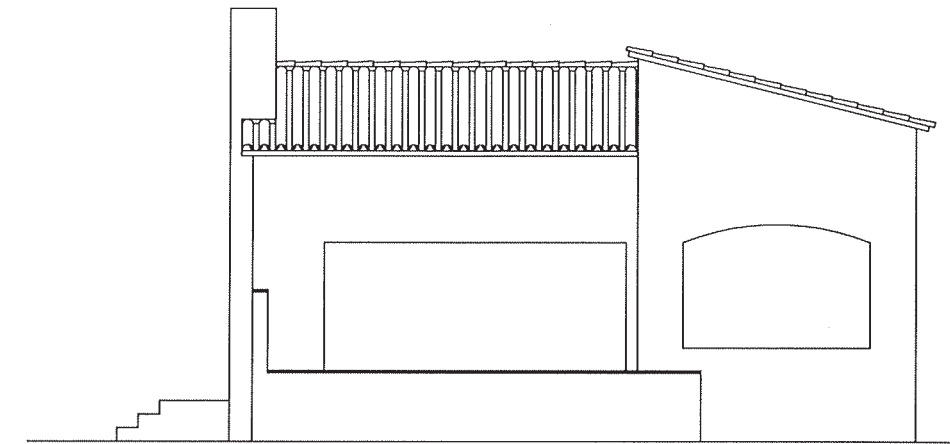


PL. COTES AMPLIADA

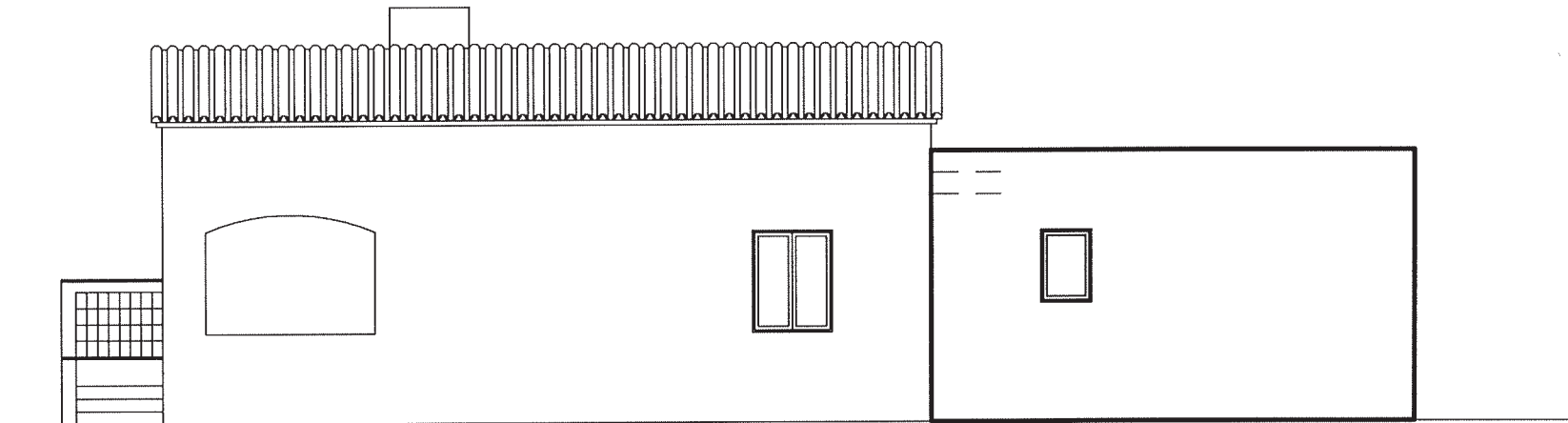
PROJECTE BASIC I D'EXECUCIO	
AMPLIACIO HABITATGE	
PL. COTES AMPLIADAS	ESCALA 1/50
PLANOL N° 5	



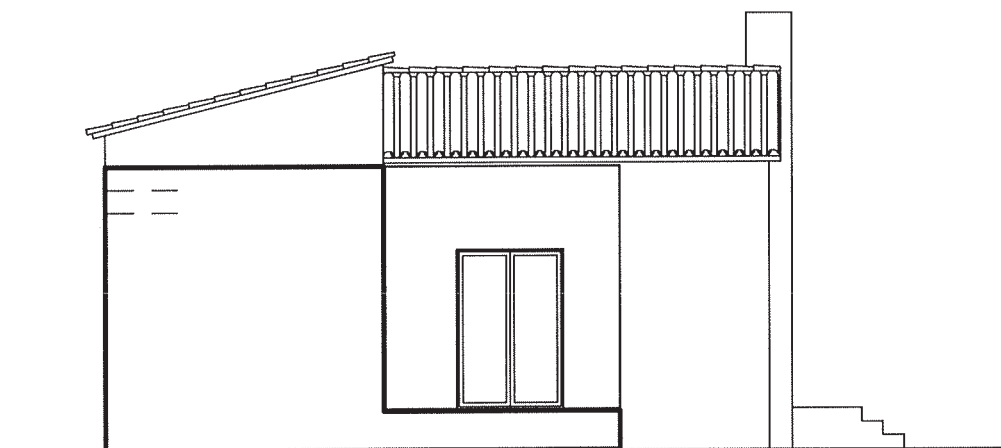
FAÇANA OEST AMPLIAT



FAÇANA SUD AMPLIAT

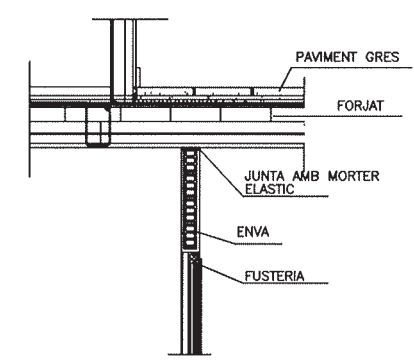
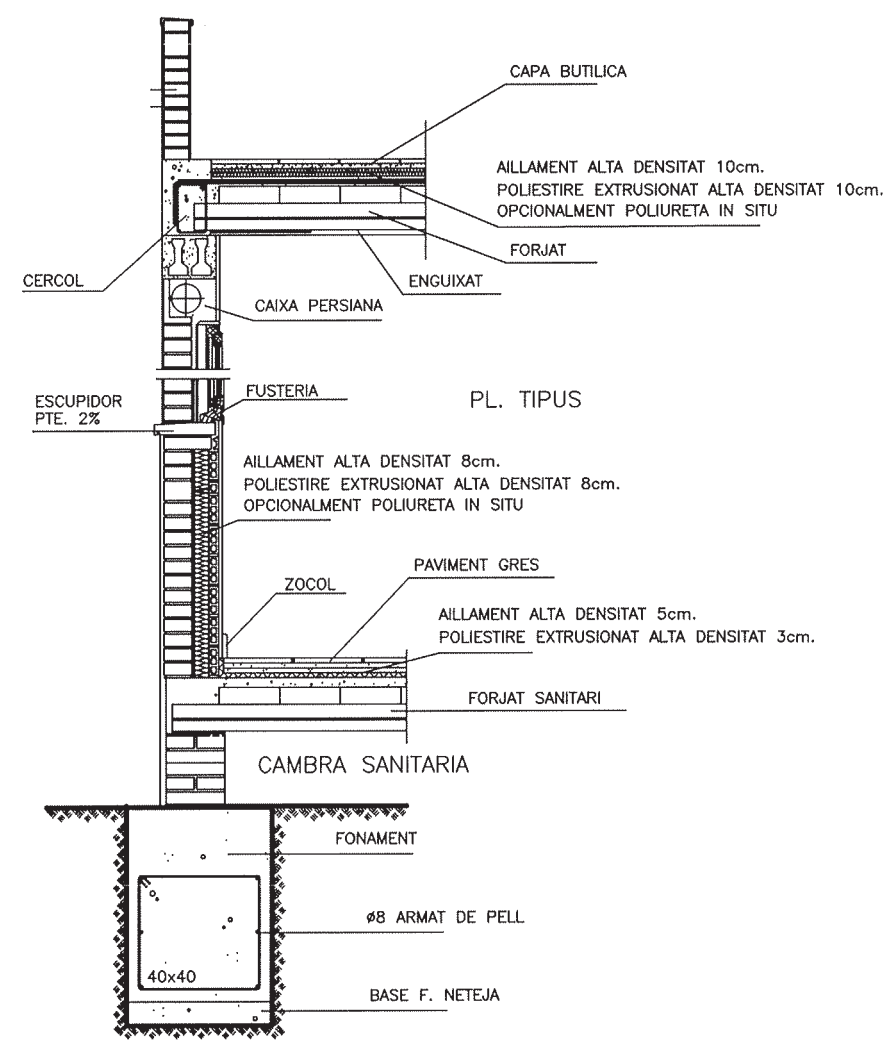
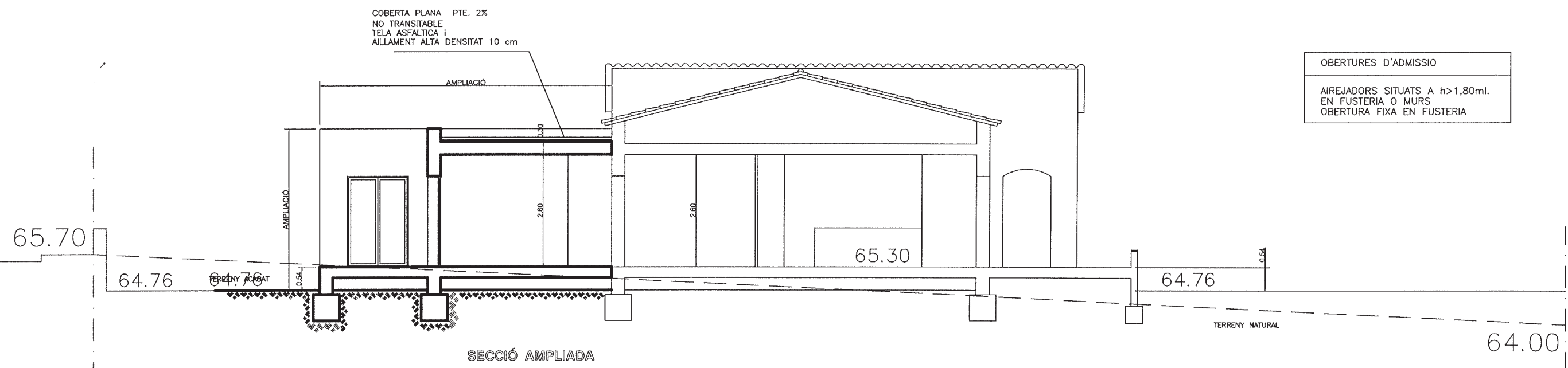


FAÇANA EST AMPLIAT

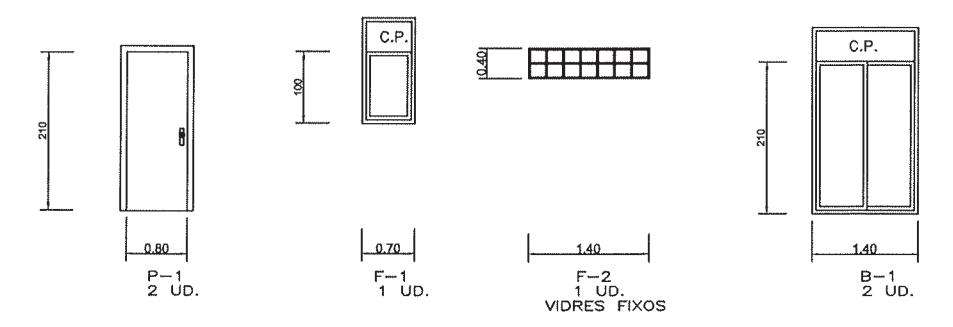


FAÇANA NORD AMPLIAT

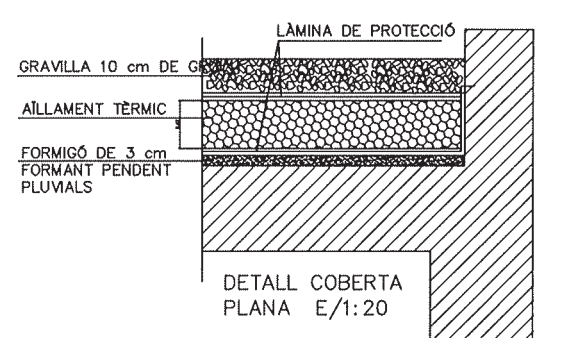
PROJECTE BASIC i D'EXECUCIO AMPLIACIO HABITATGE	
ALÇATS REFORMATS AMPLIATS	ESCALA 1/100
PLANOL N° 6	



DETALL CONEXIO ENVA



DETALL FUSTERIA



DETALL COBERTA PLANA E/1:20

DETALL CONSTRUCTIU

PROJECTE BASIC I D'EXECUCIO AMPLIACIO HABITATGE	
SECCIÓ AMPLIADA I DETALL FUSTERIA DETALL CONSTRUCTIU	ESCALA 1/100 1/20
PLANOL N° 7	