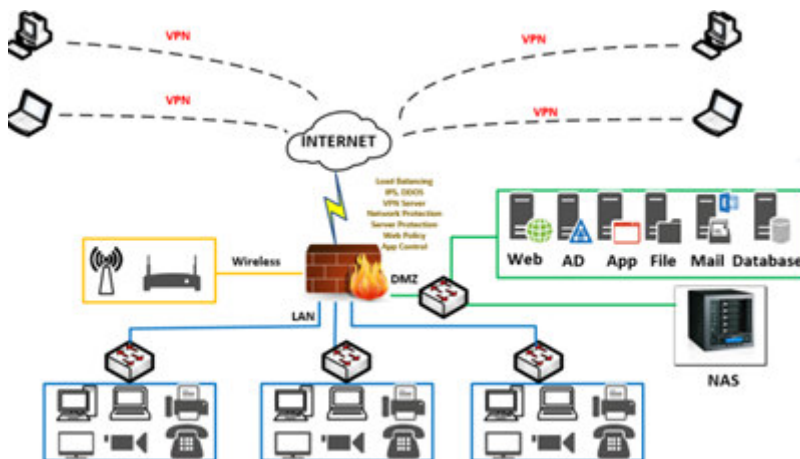




SUPÒSIT PRÀCTIC NÚMERO 1.



- Descriu les parts principals de l'estructura informàtica de l'organització presentada a l'esquema. Justifica breument les parts que la componen i, sempre que puguis, argumenta el que descrius.
- En cas que un dels servidors tingués un problema en una actualització i deixés d'estar operatiu, avalua quin seria el millor procediment a seguir per a fer que aquest estigués disponible en el menor temps possible. Variaria aquest procediment si aquest servidor estigués en un entorn virtual? Com?





Exp.: 2022/002392

Procés selectiu: provisió en propietat d'un tècnic mitjà d'informàtica

Segon exercici: prova pràctica

Data: 21/09/2022

SUPÒSIT PRÀCTIC NÚMERO 2.

L'Ajuntament de Roses vol posar en marxa un gestor de notificacions centralitzat per a tots els documents de l'ajuntament.

El sistema ha de gestionar tota la documentació sortint generada des dels diferents departaments i aplicacions de l'ajuntament tenint en compte el següent:

- Els tipus de documents que es rebran poden ser oficis, notificacions, comunicacions, certificats o liquidacions.
- Tots els documents porten un o més destinataris (persones físiques i/o jurídiques).
- La posada a disposició als destinataris de les notificacions pot ser en paper o electrònica.
- Cal gestionar des del mateix gestor de notificacions tot el cicle de vida de les notificacions, tant la recepció com el resultat de la notificació, així com els diferents intents realitzats i els comprovants corresponents.
- El gestor de notificacions ha de poder generar les publicacions pertinents als butlletins corresponents.
- L'intercanvi d'informació amb les diferents aplicacions que interactuïn amb el gestor es farà mitjançant serveis web.

Es demana:

- Disseny del model de dades
- Gràfic d'estats pels que ha de passar una notificació des del moment que es rep fins al moment en què es dona per finalitzada.
- Descripció de les funcionalitats que cal desenvolupar per al correcte funcionament del gestor:
 - Comunicació amb altres ens (AOC, Correus, ...)
 - Descripció dels diferents dimonis que cal implementar al gestor necessaris per a un funcionament més àgil.
- WS necessaris per a la comunicació amb altres aplicacions (signatura i descripció de la funcionalitat).





Exp.: 2022/002392

Procés selectiu: provisió en propietat d'un tècnic mitjà d'informàtica

Segon exercici: prova pràctica

Data: 21/09/2022

El segon exercici (prova pràctica) és obligatori i eliminatori i passen a realitzar-lo els aspirants que han superat l'exercici anterior.

Consisteix a desenvolupar per escrit, durant el període màxim de **tres hores**, dos casos pràctics sobre temes relacionats en la part específica del temari annex de les bases (Annex I) proposats pel tribunal.

En aquest exercici es valora la sistemàtica en el plantejament i formulació de conclusions i del coneixement i l'aplicació adequada de la normativa vigent.

El tribunal podrà optar perquè els aspirants llegeixin i/o argumentin cadascun dels exercicis en presència de l'òrgan de selecció i podrà formular preguntes d'aclariment sobre la solució plantejada en els seus exercicis en el temps que es determini.

Té una puntuació màxima de **20 punts**.

Cada cas pràctic es puntuarà fins a un màxim de 10 punts.

Els aspirants que no assoleixin un mínim de 5 punts en cada cas pràctic seran eliminats.

