


NOTA: La administració dels terrenys municipal és competència del Cadastre de Base de l'Institut Geogràfic de Catalunya (Cartes Autònoma i Ed. 1/5000)



CASTELLÓ D'EMPÚRIES

SANT PERE  
PESCADOR


 Generalitat de Catalunya  
 Departament de Política Territorial i Obres Públiques  
 Direcció General d'Urbanisme  
 Aprobat definitivament pel conseller de Política Territorial i Obres Públiques en data **16 DES 2005**  
 La secretària de la Comissió d'Urbanisme de Catalunya  
  
 Mercè Aibíol Nofre


 Generalitat de Catalunya  
 Departament de Política Territorial i Obres Públiques  
 Secretaria per a la Planificació Territorial

**PLA DIRECTOR URBANÍSTIC DELS ÀMBITS DEL SISTEMA COSTANER INTEGRATS PER SECTORS DE SÒL URBANITZABLE DELIMITAT SENSE PLA PARCIAL APROVAT (PDUSC-2)**



APROVAT DEFINITIVAMENT

DESTINACIÓ	ÀMBIT URBANÍSTIC DEL SÒL	CATEGORIA DE LES CLASSES DE SÒL
DELIMITACIÓ GENERAL	1. SÒL URB	SÒL URBANITZABLE DESTINAT PER A LA RESIDÈNCIA D'ÚLTIM ORDRE
DELIMITACIÓ DE ZONES PER A LA GESTIÓ TERRITORIAL (S.P.)	2. SÒL URBANITZABLE DESTINAT PER A LA RESIDÈNCIA D'ÚLTIM ORDRE	SÒL URBANITZABLE DESTINAT PER A LA RESIDÈNCIA D'ÚLTIM ORDRE
DELIMITACIÓ DE LA ZONA DE SÒL URBANITZABLE	3. SÒL URBANITZABLE DESTINAT PER A LA RESIDÈNCIA D'ÚLTIM ORDRE	SÒL URBANITZABLE DESTINAT PER A LA RESIDÈNCIA D'ÚLTIM ORDRE
ÀMBIT PARCIAL	4. SÒL URBANITZABLE DESTINAT PER A LA RESIDÈNCIA D'ÚLTIM ORDRE	SÒL URBANITZABLE DESTINAT PER A LA RESIDÈNCIA D'ÚLTIM ORDRE
VÍEUS DESTINATS ÚNICAMENT A LA VELOCITAT	5. SÒL URBANITZABLE DESTINAT PER A LA RESIDÈNCIA D'ÚLTIM ORDRE	SÒL URBANITZABLE DESTINAT PER A LA RESIDÈNCIA D'ÚLTIM ORDRE
	6. SÒL URBANITZABLE DESTINAT PER A LA RESIDÈNCIA D'ÚLTIM ORDRE	SÒL URBANITZABLE DESTINAT PER A LA RESIDÈNCIA D'ÚLTIM ORDRE
	7. SÒL URBANITZABLE DESTINAT PER A LA RESIDÈNCIA D'ÚLTIM ORDRE	SÒL URBANITZABLE DESTINAT PER A LA RESIDÈNCIA D'ÚLTIM ORDRE
	8. SÒL URBANITZABLE DESTINAT PER A LA RESIDÈNCIA D'ÚLTIM ORDRE	SÒL URBANITZABLE DESTINAT PER A LA RESIDÈNCIA D'ÚLTIM ORDRE
	9. SÒL URBANITZABLE DESTINAT PER A LA RESIDÈNCIA D'ÚLTIM ORDRE	SÒL URBANITZABLE DESTINAT PER A LA RESIDÈNCIA D'ÚLTIM ORDRE
	10. SÒL URBANITZABLE DESTINAT PER A LA RESIDÈNCIA D'ÚLTIM ORDRE	SÒL URBANITZABLE DESTINAT PER A LA RESIDÈNCIA D'ÚLTIM ORDRE
	11. SÒL URBANITZABLE DESTINAT PER A LA RESIDÈNCIA D'ÚLTIM ORDRE	SÒL URBANITZABLE DESTINAT PER A LA RESIDÈNCIA D'ÚLTIM ORDRE
	12. SÒL URBANITZABLE DESTINAT PER A LA RESIDÈNCIA D'ÚLTIM ORDRE	SÒL URBANITZABLE DESTINAT PER A LA RESIDÈNCIA D'ÚLTIM ORDRE
	13. SÒL URBANITZABLE DESTINAT PER A LA RESIDÈNCIA D'ÚLTIM ORDRE	SÒL URBANITZABLE DESTINAT PER A LA RESIDÈNCIA D'ÚLTIM ORDRE
	14. SÒL URBANITZABLE DESTINAT PER A LA RESIDÈNCIA D'ÚLTIM ORDRE	SÒL URBANITZABLE DESTINAT PER A LA RESIDÈNCIA D'ÚLTIM ORDRE
	15. SÒL URBANITZABLE DESTINAT PER A LA RESIDÈNCIA D'ÚLTIM ORDRE	SÒL URBANITZABLE DESTINAT PER A LA RESIDÈNCIA D'ÚLTIM ORDRE
	16. SÒL URBANITZABLE DESTINAT PER A LA RESIDÈNCIA D'ÚLTIM ORDRE	SÒL URBANITZABLE DESTINAT PER A LA RESIDÈNCIA D'ÚLTIM ORDRE
	17. SÒL URBANITZABLE DESTINAT PER A LA RESIDÈNCIA D'ÚLTIM ORDRE	SÒL URBANITZABLE DESTINAT PER A LA RESIDÈNCIA D'ÚLTIM ORDRE
	18. SÒL URBANITZABLE DESTINAT PER A LA RESIDÈNCIA D'ÚLTIM ORDRE	SÒL URBANITZABLE DESTINAT PER A LA RESIDÈNCIA D'ÚLTIM ORDRE
	19. SÒL URBANITZABLE DESTINAT PER A LA RESIDÈNCIA D'ÚLTIM ORDRE	SÒL URBANITZABLE DESTINAT PER A LA RESIDÈNCIA D'ÚLTIM ORDRE
	20. SÒL URBANITZABLE DESTINAT PER A LA RESIDÈNCIA D'ÚLTIM ORDRE	SÒL URBANITZABLE DESTINAT PER A LA RESIDÈNCIA D'ÚLTIM ORDRE
	21. SÒL URBANITZABLE DESTINAT PER A LA RESIDÈNCIA D'ÚLTIM ORDRE	SÒL URBANITZABLE DESTINAT PER A LA RESIDÈNCIA D'ÚLTIM ORDRE
	22. SÒL URBANITZABLE DESTINAT PER A LA RESIDÈNCIA D'ÚLTIM ORDRE	SÒL URBANITZABLE DESTINAT PER A LA RESIDÈNCIA D'ÚLTIM ORDRE
	23. SÒL URBANITZABLE DESTINAT PER A LA RESIDÈNCIA D'ÚLTIM ORDRE	SÒL URBANITZABLE DESTINAT PER A LA RESIDÈNCIA D'ÚLTIM ORDRE
	24. SÒL URBANITZABLE DESTINAT PER A LA RESIDÈNCIA D'ÚLTIM ORDRE	SÒL URBANITZABLE DESTINAT PER A LA RESIDÈNCIA D'ÚLTIM ORDRE
	25. SÒL URBANITZABLE DESTINAT PER A LA RESIDÈNCIA D'ÚLTIM ORDRE	SÒL URBANITZABLE DESTINAT PER A LA RESIDÈNCIA D'ÚLTIM ORDRE
	26. SÒL URBANITZABLE DESTINAT PER A LA RESIDÈNCIA D'ÚLTIM ORDRE	SÒL URBANITZABLE DESTINAT PER A LA RESIDÈNCIA D'ÚLTIM ORDRE
	27. SÒL URBANITZABLE DESTINAT PER A LA RESIDÈNCIA D'ÚLTIM ORDRE	SÒL URBANITZABLE DESTINAT PER A LA RESIDÈNCIA D'ÚLTIM ORDRE
	28. SÒL URBANITZABLE DESTINAT PER A LA RESIDÈNCIA D'ÚLTIM ORDRE	SÒL URBANITZABLE DESTINAT PER A LA RESIDÈNCIA D'ÚLTIM ORDRE
	29. SÒL URBANITZABLE DESTINAT PER A LA RESIDÈNCIA D'ÚLTIM ORDRE	SÒL URBANITZABLE DESTINAT PER A LA RESIDÈNCIA D'ÚLTIM ORDRE
	30. SÒL URBANITZABLE DESTINAT PER A LA RESIDÈNCIA D'ÚLTIM ORDRE	SÒL URBANITZABLE DESTINAT PER A LA RESIDÈNCIA D'ÚLTIM ORDRE
	31. SÒL URBANITZABLE DESTINAT PER A LA RESIDÈNCIA D'ÚLTIM ORDRE	SÒL URBANITZABLE DESTINAT PER A LA RESIDÈNCIA D'ÚLTIM ORDRE
	32. SÒL URBANITZABLE DESTINAT PER A LA RESIDÈNCIA D'ÚLTIM ORDRE	SÒL URBANITZABLE DESTINAT PER A LA RESIDÈNCIA D'ÚLTIM ORDRE
	33. SÒL URBANITZABLE DESTINAT PER A LA RESIDÈNCIA D'ÚLTIM ORDRE	SÒL URBANITZABLE DESTINAT PER A LA RESIDÈNCIA D'ÚLTIM ORDRE
	34. SÒL URBANITZABLE DESTINAT PER A LA RESIDÈNCIA D'ÚLTIM ORDRE	SÒL URBANITZABLE DESTINAT PER A LA RESIDÈNCIA D'ÚLTIM ORDRE
	35. SÒL URBANITZABLE DESTINAT PER A LA RESIDÈNCIA D'ÚLTIM ORDRE	SÒL URBANITZABLE DESTINAT PER A LA RESIDÈNCIA D'ÚLTIM ORDRE
	36. SÒL URBANITZABLE DESTINAT PER A LA RESIDÈNCIA D'ÚLTIM ORDRE	SÒL URBANITZABLE DESTINAT PER A LA RESIDÈNCIA D'ÚLTIM ORDRE
	37. SÒL URBANITZABLE DESTINAT PER A LA RESIDÈNCIA D'ÚLTIM ORDRE	SÒL URBANITZABLE DESTINAT PER A LA RESIDÈNCIA D'ÚLTIM ORDRE
	38. SÒL URBANITZABLE DESTINAT PER A LA RESIDÈNCIA D'ÚLTIM ORDRE	SÒL URBANITZABLE DESTINAT PER A LA RESIDÈNCIA D'ÚLTIM ORDRE
	39. SÒL URBANITZABLE DESTINAT PER A LA RESIDÈNCIA D'ÚLTIM ORDRE	SÒL URBANITZABLE DESTINAT PER A LA RESIDÈNCIA D'ÚLTIM ORDRE
	40. SÒL URBANITZABLE DESTINAT PER A LA RESIDÈNCIA D'ÚLTIM ORDRE	SÒL URBANITZABLE DESTINAT PER A LA RESIDÈNCIA D'ÚLTIM ORDRE
	41. SÒL URBANITZABLE DESTINAT PER A LA RESIDÈNCIA D'ÚLTIM ORDRE	SÒL URBANITZABLE DESTINAT PER A LA RESIDÈNCIA D'ÚLTIM ORDRE
	42. SÒL URBANITZABLE DESTINAT PER A LA RESIDÈNCIA D'ÚLTIM ORDRE	SÒL URBANITZABLE DESTINAT PER A LA RESIDÈNCIA D'ÚLTIM ORDRE
	43. SÒL URBANITZABLE DESTINAT PER A LA RESIDÈNCIA D'ÚLTIM ORDRE	SÒL URBANITZABLE DESTINAT PER A LA RESIDÈNCIA D'ÚLTIM ORDRE
	44. SÒL URBANITZABLE DESTINAT PER A LA RESIDÈNCIA D'ÚLTIM ORDRE	SÒL URBANITZABLE DESTINAT PER A LA RESIDÈNCIA D'ÚLTIM ORDRE
	45. SÒL URBANITZABLE DESTINAT PER A LA RESIDÈNCIA D'ÚLTIM ORDRE	SÒL URBANITZABLE DESTINAT PER A LA RESIDÈNCIA D'ÚLTIM ORDRE
	46. SÒL URBANITZABLE DESTINAT PER A LA RESIDÈNCIA D'ÚLTIM ORDRE	SÒL URBANITZABLE DESTINAT PER A LA RESIDÈNCIA D'ÚLTIM ORDRE
	47. SÒL URBANITZABLE DESTINAT PER A LA RESIDÈNCIA D'ÚLTIM ORDRE	SÒL URBANITZABLE DESTINAT PER A LA RESIDÈNCIA D'ÚLTIM ORDRE
	48. SÒL URBANITZABLE DESTINAT PER A LA RESIDÈNCIA D'ÚLTIM ORDRE	SÒL URBANITZABLE DESTINAT PER A LA RESIDÈNCIA D'ÚLTIM ORDRE
	49. SÒL URBANITZABLE DESTINAT PER A LA RESIDÈNCIA D'ÚLTIM ORDRE	SÒL URBANITZABLE DESTINAT PER A LA RESIDÈNCIA D'ÚLTIM ORDRE
	50. SÒL URBANITZABLE DESTINAT PER A LA RESIDÈNCIA D'ÚLTIM ORDRE	SÒL URBANITZABLE DESTINAT PER A LA RESIDÈNCIA D'ÚLTIM ORDRE

**PLÀNOLS D'ORDENACIÓ**  
 RÈGIM URBANÍSTIC DEL SÒL  
 ESCALA: A1 1:20.000 A2 1:40.000  
 CANTONAMENT: 2400 **04**





NOTES: La delimitació dels termes municipal és orientativa  
Cartografia de base de l'Institut Cartogràfic de Catalunya  
(ortofotomapes i fulls 1:5000)



Generalitat de Catalunya  
Departament de Política Territorial  
i Obres Públiques  
Secretaria per a la Planificació Territorial

**PLA DIRECTOR URBANÍSTIC  
DEL SISTEMA COSTANER**  
APROVAT DEFINITIVAMENT



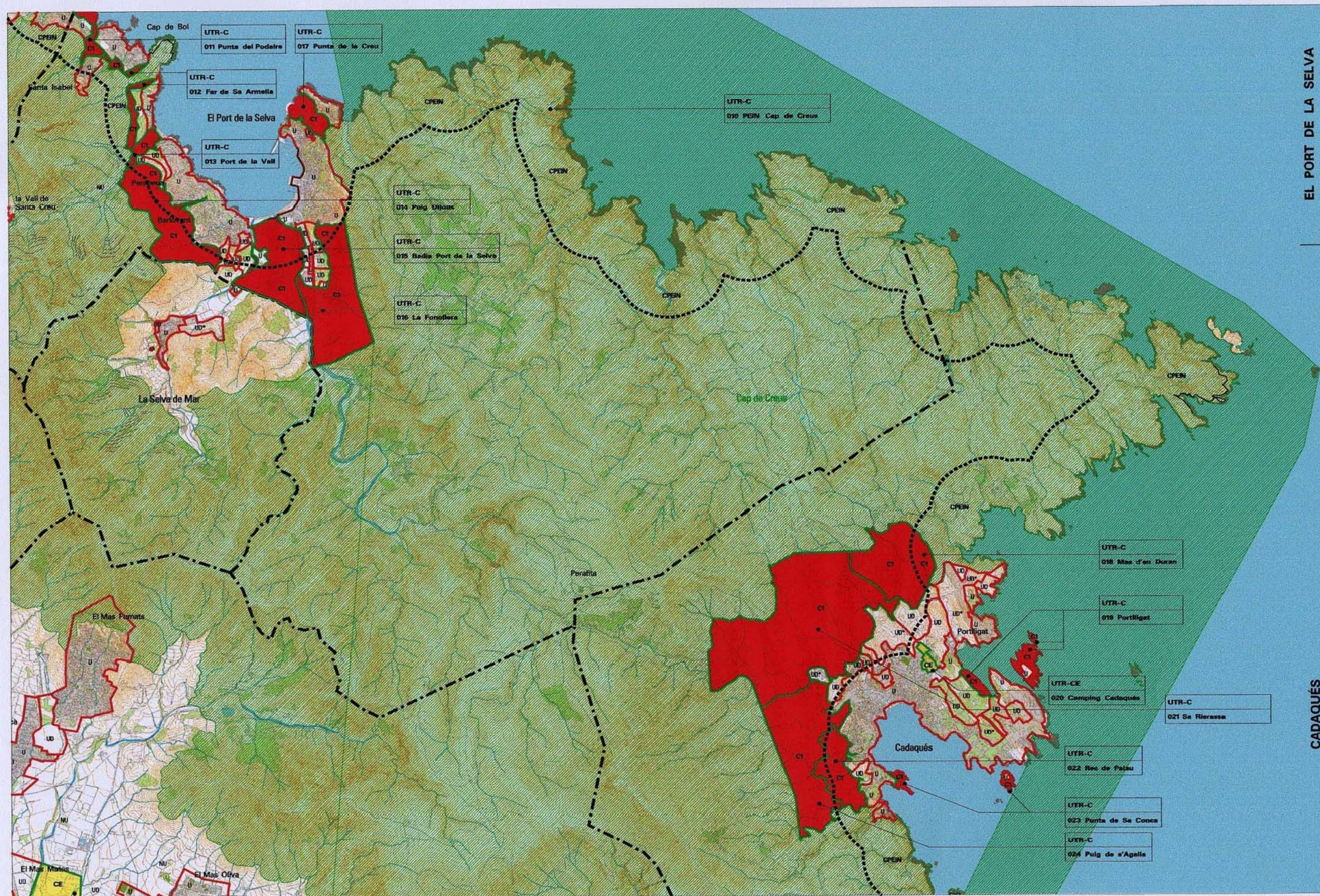
ROSES

CADAQUÉS

DELIMITACIONS	RÈGIM URBANÍSTIC DEL SÒL	CATEGORIES DE LES CLASSES DE SÒL
DELIMITACIÓ MUNICIPAL	U SÒL URBÀ	SÒL NO URBANITZABLE COSTANER PERI Clau: NU-CPEIN. Codi gràfic: CPEIN
DELIMITACIÓ DEL DOMINI PÚBLIC MARITIM TERRESTRE (D.P.)	UD SÒL URBANITZABLE DELIMITAT	SÒL NO URBANITZABLE COSTANER C1. Clau: NU-C1. Codi gràfic: C1
LÍMIT DE LA FRANJA DE 500 m. DES DEL D.P.	UD* SÒL UD (amb P.F. aprovat definitivament)	SÒL NO URBANITZABLE COSTANER C2. Clau: NU-C2. Codi gràfic: C2
ÀMBIT PDUSC—FRANJA DE 500 m. AMPLIADA AMB UTR-C I UTR-CE	UNO* SÒL URBANITZABLE NO DELIMITAT	SÒL NO URBANITZABLE COSTANER C3. Clau: NU-C3. Codi gràfic: C3
UTR-C LIMITS TERRITORIALS DE REGULACIÓ COSTANERA	UNO** SÒL UNO (amb PAU o PP)	SÒL NO URBANITZABLE O SÒL URBANITZABLE NO DELIMITAT QUE HA DE PASAR, NECESSÀRIAMENT, A SÒL NO URBANITZABLE COSTANER. Codi gràfic: CE
UTR-CE LIMITS TERRITORIALS DE REGULACIÓ COSTANERA ESPECIAL	NU SÒL NO URBANITZABLE	
	PEIN	

**PLÀNOLS D'ORDENACIÓ**  
**RÈGIM URBANÍSTIC  
DEL SÒL**  
escala: A1 1:20.000 A3 1:40.000  
MAIG 2005 **03**





NOTES: La delimitació dels termes municipal és orientativa  
Cartografia de base de l'Institut Cartogràfic de Catalunya  
(aerofotomapas i fulls 1:5000)



EL PORT DE LA SELVA

CADAQUÉS

Generalitat de Catalunya  
Departament de Política Territorial  
i Obres Públiques  
Secretaria per a la Planificació Territorial

**PLA DIRECTOR URBANÍSTIC  
DEL SISTEMA COSTANER**  
APROVAT DEFINITIVAMENT



DELIMITACIONS	RÈGIM URBANÍSTIC DEL SÒL	CATEGORIES DE LES CLASSES DE SÒL
DELIMITACIÓ MUNICIPAL	U SÒL URBÀ	CPEN SÒL NO URBANITZABLE COSTANER PERM. Clau: NU-CPEN. Codi gràfic: CPEN
DELIMITACIÓ DEL DOMINI PÚBLIC MARÍTIM TERRESTRE (D.P.)	UD SÒL URBANITZABLE DELIMITAT	CU SÒL NO URBANITZABLE COSTANER CU. Clau: NU-CU. Codi gràfic: CU
LÍMIT DE LA FRANJA DE 500 m. DES DEL D.P.	UD* SÒL URBANITZABLE NO DELIMITAT	CE SÒL NO URBANITZABLE COSTANER CE. Clau: NU-CE. Codi gràfic: CE
ÀMBIT PDUSC-FRANJA DE 500 m. AMPLIADA AMB UTR-C I UTR-CE	UNO* SÒL URBANITZABLE NO DELIMITAT	CS SÒL NO URBANITZABLE COSTANER CS. Clau: NU-CS. Codi gràfic: CS
UTR-C	UNO** SÒL URBANITZABLE PAU o PPS	CE SÒL NO URBANITZABLE O SÒL URBANITZABLE NO DELIMITAT CE: NO HA DE PASAR, NECESSARIAMENT, A SÒL NO URBANITZABLE COSTANER. Codi gràfic: CE
UTR-CE	PEN SÒL NO URBANITZABLE	
LIMITATS TERRITORIALS DE REGULACIÓ COSTANERA ESPECIAL		

**PLÀNOLS D'ORDENACIÓ**  
**RÈGIM URBANÍSTIC  
DEL SÒL**  
escala: A1 1:20.000 A3 1:40.000  
MAIG 2005 **02**