 Ajuntament de Roses Serveis Informàtics i Noves Tecnologies	INSTRUCCIÓ TÈCNICA	Pàg. núm.: 1 / 7
	SI IT sdpea Signatura de documents per persones externes a l'Ajuntament	Versió: 1.0 Data: 13/08/2019

1. ANTECEDENTS

L'Ajuntament de Roses genera documentació que cal que sigui signada per diferents persones externes a l'organització, com ara contractistes, subscriptors de convenis, membres de meses, etc.

Amb la posta en marxa de la nova Carpeta Ciutadana s'adquireix la possibilitat de facilitar un portafirmes propi a disposició dels usuaris externs a l'organització que hagin de signar documents generats des de l'Ajuntament.

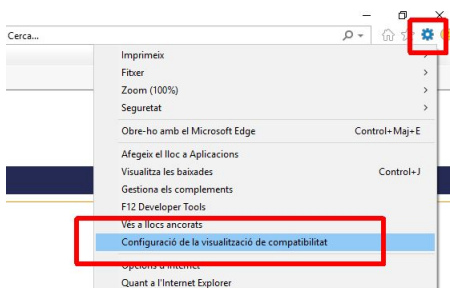
2. CONSIDERACIONS PRÈVIES:


1. Cal treballar amb [Internet Explorer](#) o [Mozilla FireFox](#)
2. Cal tenir instal·lat i actualitzat el [Java](#)
3. Cal disposar de certificat electrònic vàlid ([idCat](#), [FNMT](#), ...) instal·lat a l'ordinador o accessible mitjançant el dispositiu corresponent (llapis de memòria, lector de targetes amb xip, ...).

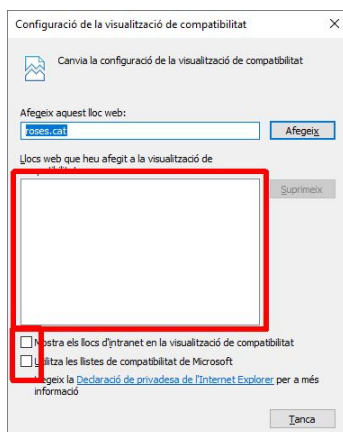
3. CONFIGURACIÓ

Per assegurar que l'aplicació funciona correctament cal assegurar-se de tenir les opcions tal i com s'indiquen a continuació:

1. Visualització de compatibilitat (Internet Explorer): cal que el domini [roses.cat](#) no formi part dels llocs afegits a la vista de compatibilitat i tenir desmarcades les dues opcions que apareixen a la pantalla.

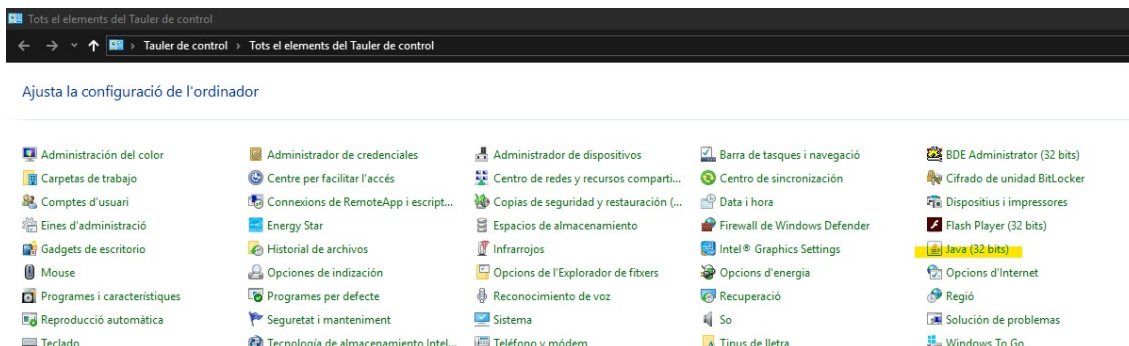


 Ajuntament de Roses Serveis Informàtics i Noves Tecnologies	INSTRUCCIÓ TÈCNICA	Pàg. núm.: 2 / 7
	SI IT sdpea Signatura de documents per persones externes a l'Ajuntament	Versió: 1.0 Data: 13/08/2019




2. Comprovació que Java estigui correctament instal·lat:

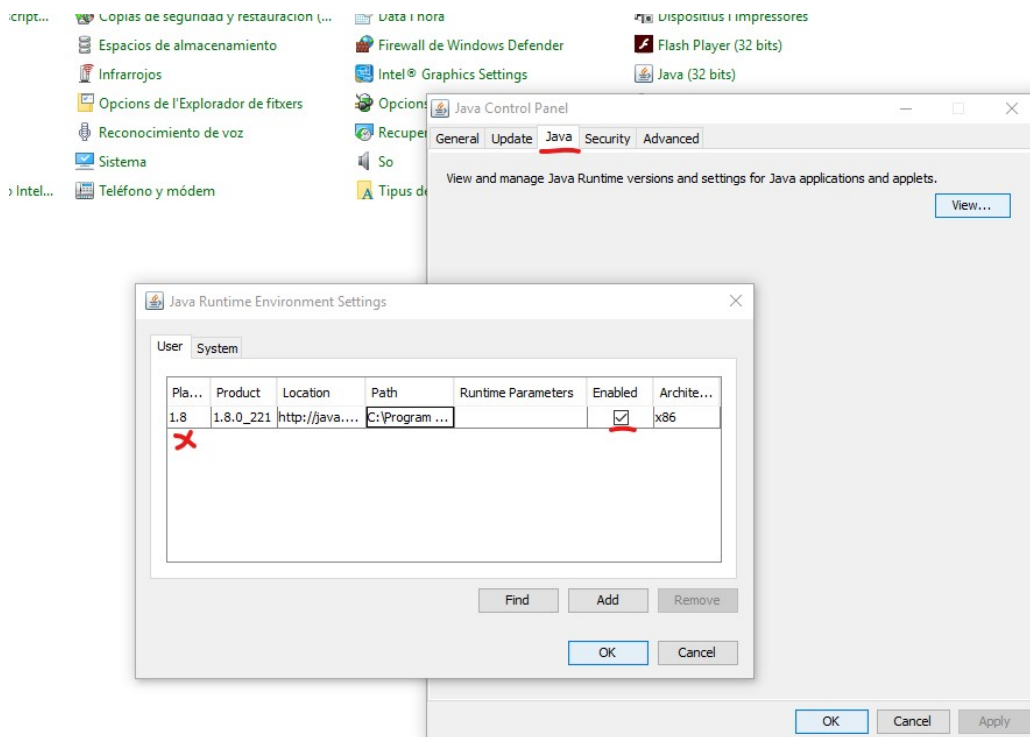
- Cal anar al Tauler o Panel de Control de Windows. Cliquem a Java o Java(32 bits)



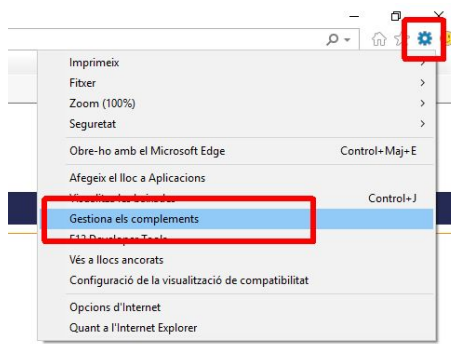
- Cliquem a la pestanya Java i allà a Ver o View si teniu la versió anglesa. Ens sortirà un quadre amb la versió o versions de Java. Normalment només n'hi hauria d'haver una instal·lada, en aquest cas la 1.8.0_221. Si en surten més, caldria desinstal·lar-les, clicant a les versions antigues i al botó Remove o Quitar. Si no es podessin desinstal·lar, es molt important desmarcar la casella Enabled o Activa de les versions antigues. Només hauria de quedar marcada la versió actual.




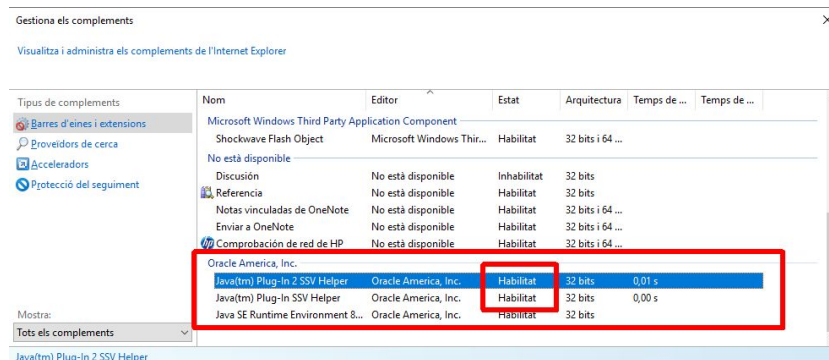
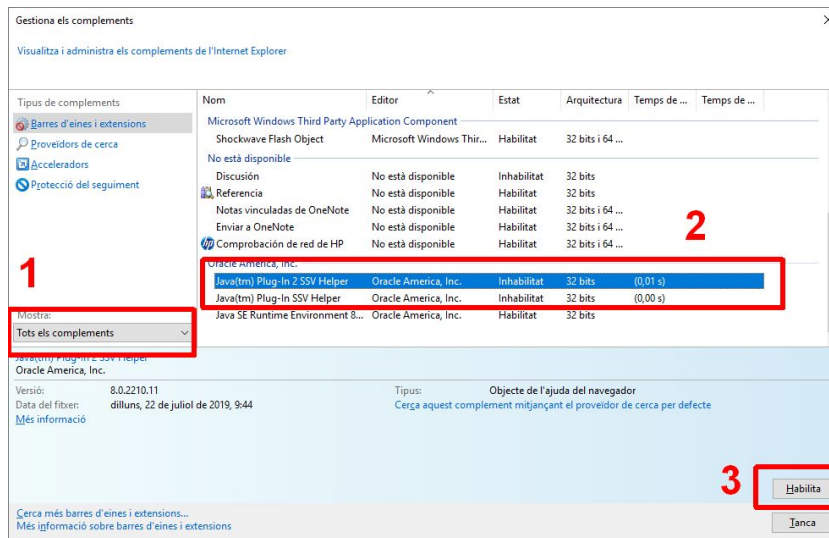
 Ajuntament de Roses Serveis Informàtics i Noves Tecnologies	INSTRUCCIÓ TÈCNICA	Pàg. núm.: 3 / 7
	SI IT sdpea Signatura de documents per persones externes a l'Ajuntament	Versió: 1.0 Data: 13/08/2019



3. *Plugin Java*: per tal que el navegador executi les aplicacions Java, tot i tenir-lo correctament instal·lat, cal habilitar-lo si l'instal·lador no ho ha fet automàticament:



 Ajuntament de Roses Serveis Informàtics i Noves Tecnologies	INSTRUCCIÓ TÈCNICA	Pàg. núm.: 4 / 7
	SI IT sdpea Signatura de documents per persones externes a l'Ajuntament	Versió: 1.0 Data: 13/08/2019




4. PROCEDIMENT

Per poder signar documents de l'Ajuntament de Roses cal seguir les següents passes:

1. Obrir Internet Explorer o Mozilla FireFox (els navegadors Google Chrome i Edge no permeten treballar amb Java, tecnologia utilitzada per a la signatura de documents)
2. Accedir a l'adreça de la carpeta ciutadana amb portafirmes

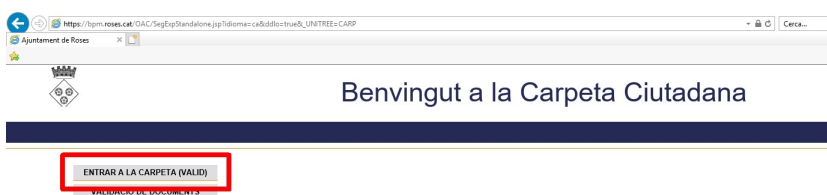


 Ajuntament de Roses Serveis Informàtics i Noves Tecnologies	INSTRUCCIÓ TÈCNICA	Pàg. núm.: 5 / 7
	SI IT sdpea Signatura de documents per persones externes a l'Ajuntament	Versió: 1.0 Data: 13/08/2019

https://bpm.roses.cat/OAC/SegExpStandalone.jsp?idioma=ca&ddlo=true&_UNITREE=CARP

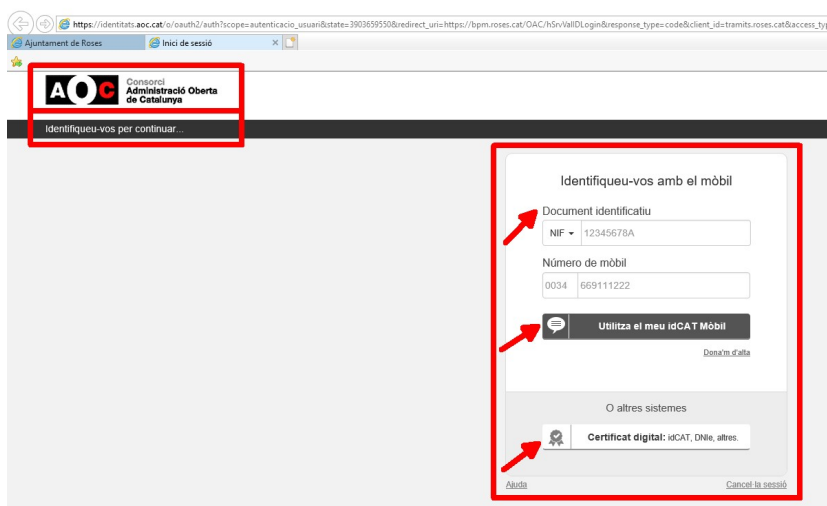
- Prémer el botó d'accés a la carpeta:

Molt important: és imprescindible utilitzar l'accés amb VÀLID si es fa servir un certificat de representació, ja que en cas contrari s'accedirà com a representat (persona jurídica), en comptes de com a representant (persona física).



- S'accedeix a la pàgina per poder-se identificar mitjançant VàLID de l'AOC (es pot utilitzar qualsevol dels mitjans d'identificació, però per signar caldrà utilitzar el certificat digital):


NOTA → és possible que s'obri una nova pestanya. No és important, se segueix treballant en la pestanya que mostri el portafirmes sense cap problema

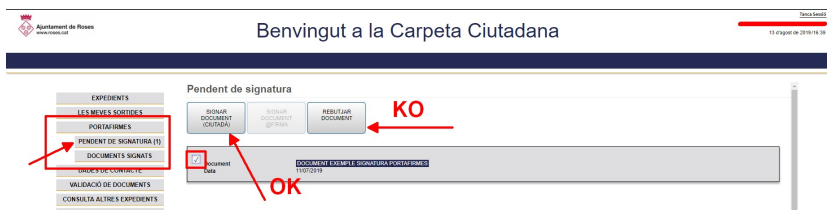


- Un cop validat s'accedeix a la Carpeta Ciutadana i, a l'apartat corresponent al



PORTAFIRMES
 portafirmes PENDENT DE SIGNATURA (0) hi apareix(en) el(s) document(s) que caldrà signar (OK) o rebutjar (KO), segons correspongui.



 Ajuntament de Roses Serveis Informàtics i Noves Tecnologies	INSTRUCCIÓ TÈCNICA	Pàg. núm.: 6 / 7
	SI IT sdpea Signatura de documents per persones externes a l'Ajuntament	Versió: 1.0 Data: 13/08/2019



1. Marcar el document que es vol tractar.

2. Prémer el botó  per signar o  en cas que no s'estigui d'acord amb el document

1. En cas de signar apareix una finestra per seleccionar el certificat amb el qual es vol signar (en cas de no aparèixer comprovar que no estigui darrere altres finestres).


2. En cas de rebutjar apareix una finestra on cal indicar el motiu del rebuig

- Un cop tractat el document, desapareix d'aquest apartat i es podrà trobar a l'apartat 

Per qualsevol dubte o problema podeu posar-vos en contacte amb l'Oficina Digital d'Atenció al Ciutadà de Roses ([OAC 360º](#)):

- Telèfon: 972 152 367
- Correu electrònic: esuport@roses.cat
- Horari: dilluns a divendres de 8h a 20h



 Ajuntament de Roses Serveis Informàtics i Noves Tecnologies	INSTRUCCIÓ TÈCNICA	Pàg. núm.: 7 / 7
	SI IT sdpea Signatura de documents per persones externes a l'Ajuntament	Versió: 1.0 Data: 13/08/2019

Elaborat per: Rubèn Pérez	Revisat per:	Aprovat per:
Data: 13/08/2019	Data:	Data:

