



Ajuntament de Roses
Urbanisme

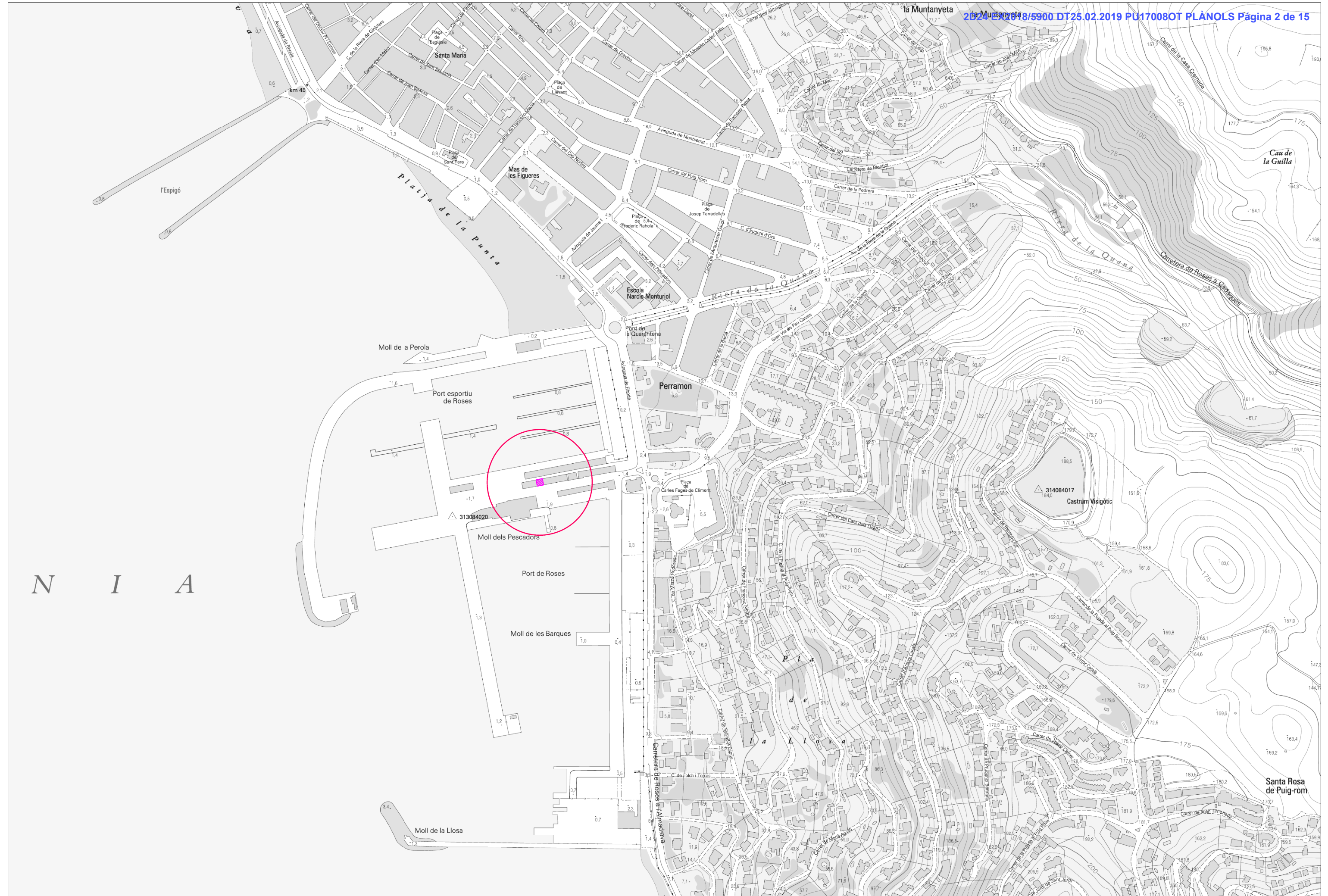


**PROJECTE DE REFORMA D'UN LOCAL DEL
PORT PESQUER PER A LA INSTAL·LACIÓ D'UNA
AULA GASTRONÒMICA**

FEBRER 2019

PU17008OT

DOCUMENT NÚM. 2 - PLÀNOLS



N I A



Ajuntament de Roses
Urbanisme

PROJECTE

REFORMA D'UN LOCAL SITUAT EN EL PORT PESQUER
PER A LA INSTAL·LACIÓ D'UNA AULA GASTRONÒMICA

REDACTORS DEL PROJECTE

CARLOS VICTORIA PLANAS | arquitecte municipal

ESCALA

A3:1/1000



PLÀNOL

EMPLAÇAMENT

DATA

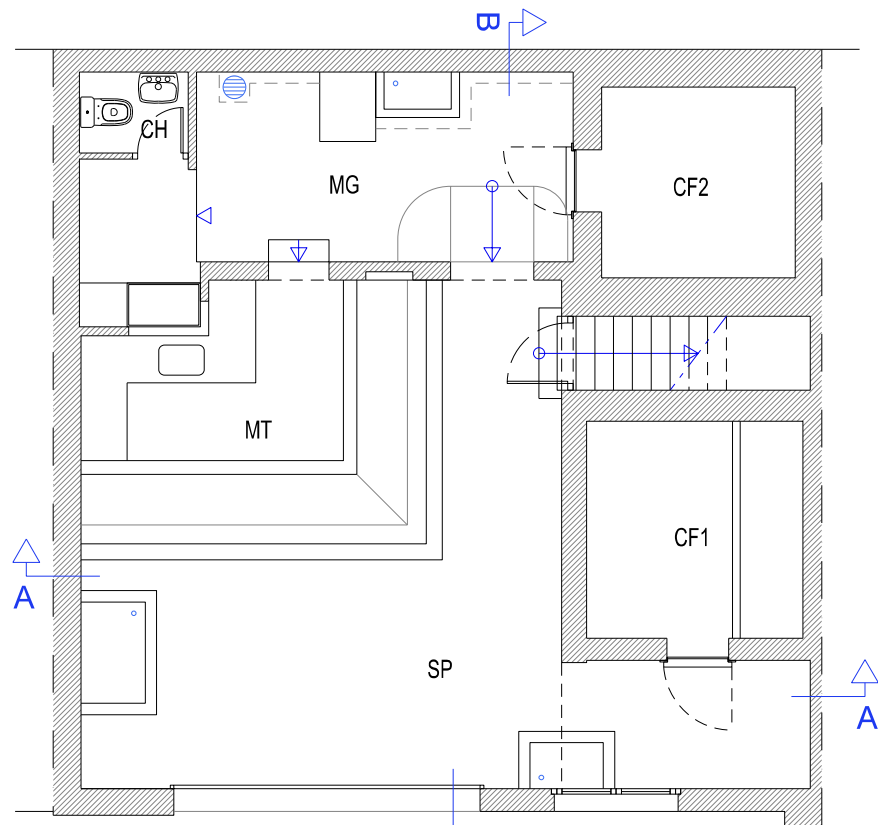
FEBRER 2019

REFERÈNCIA
PU17008QT

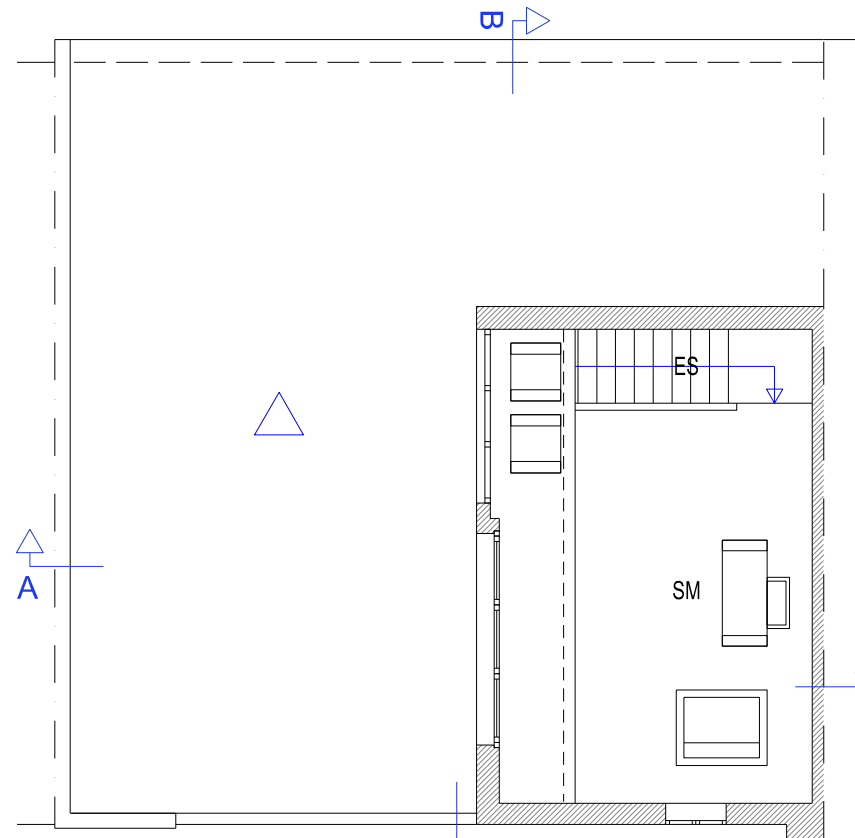
NÚMERO

02

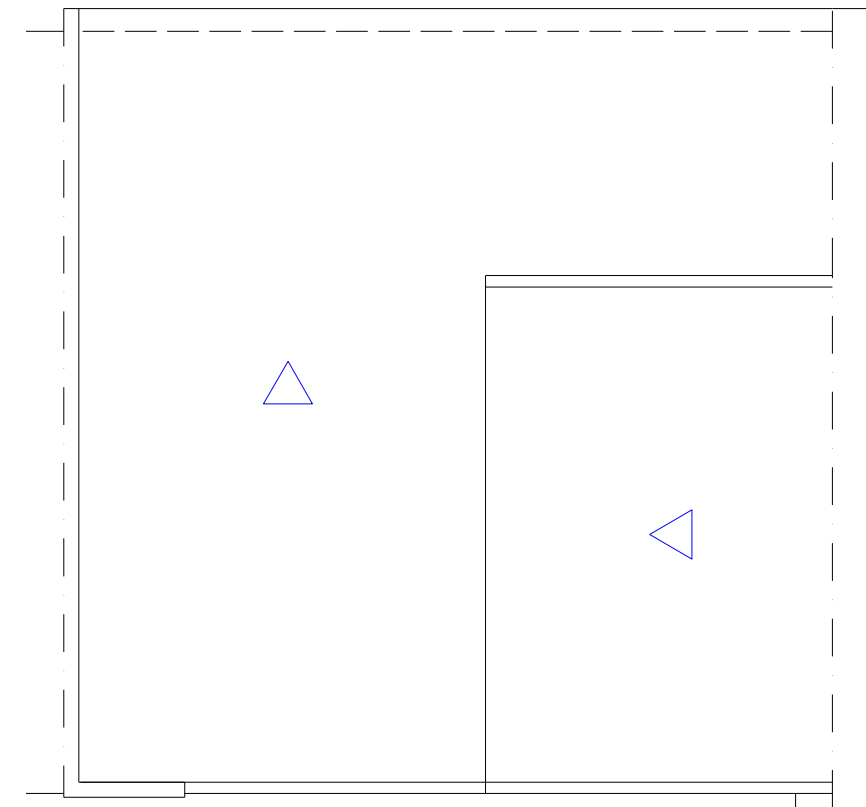
FULL



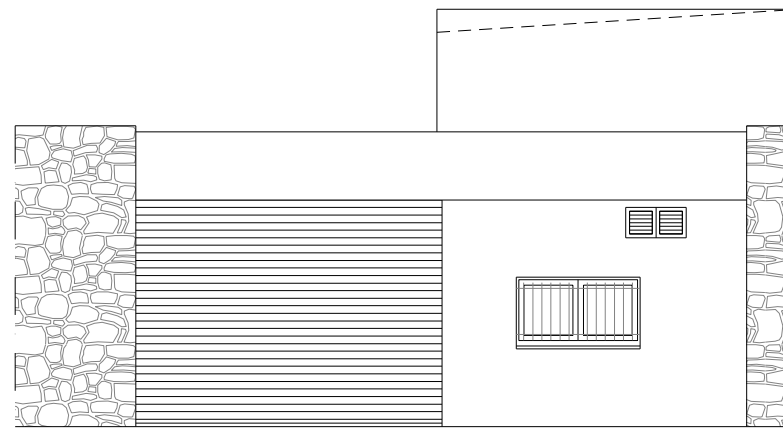
Planta Baixa



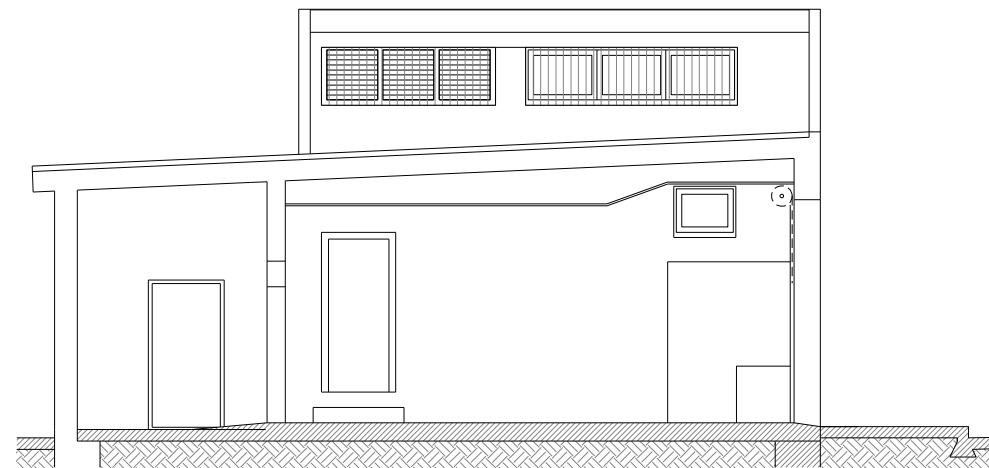
Planta Altell



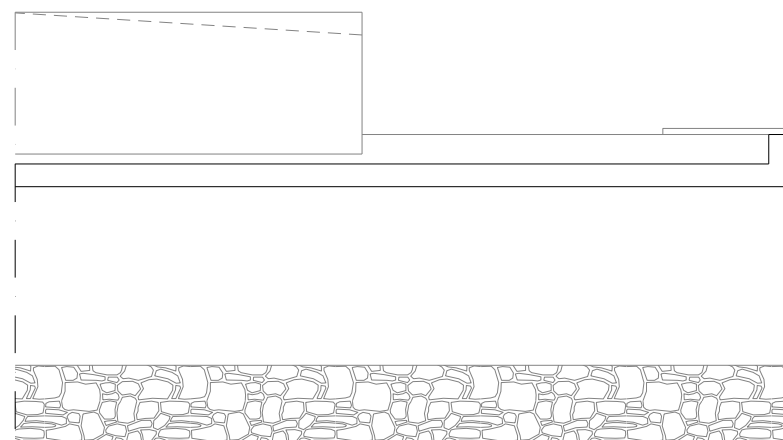
Coberta



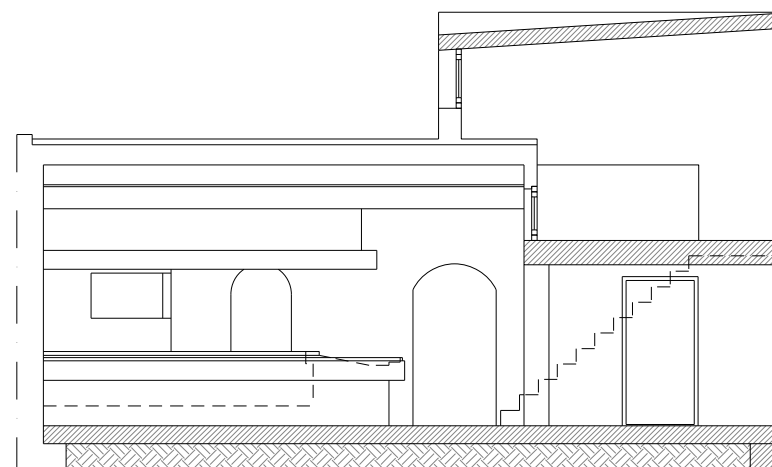
Façana Sud



Secció A-A'



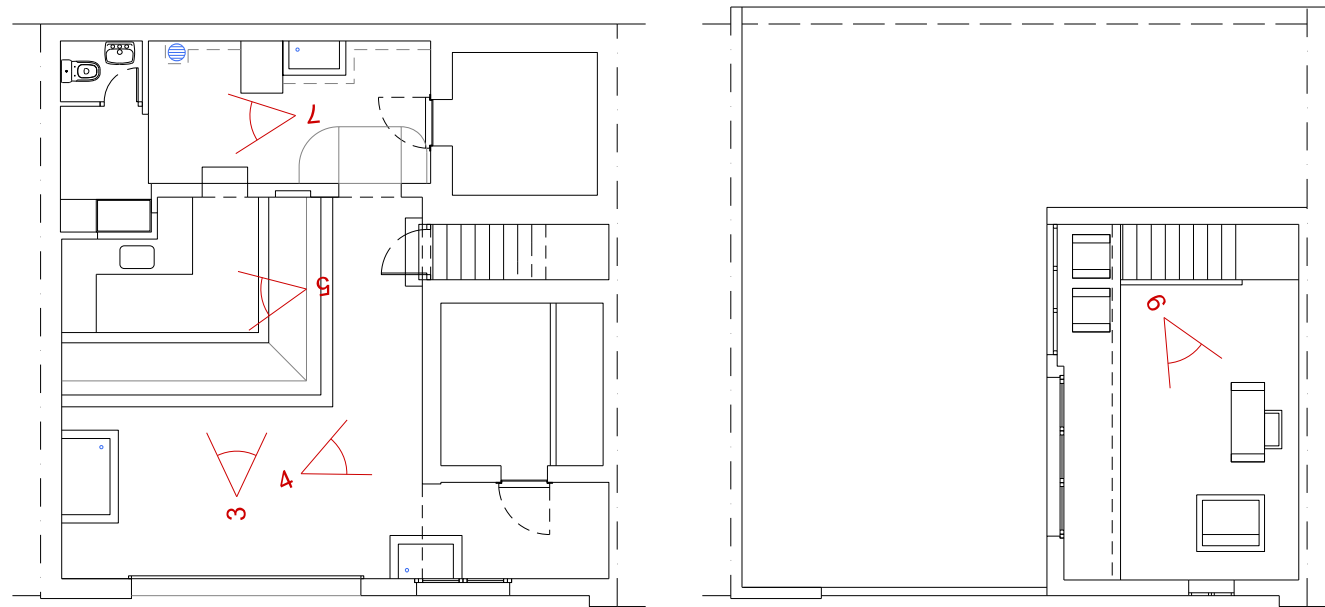
Façana Nord



Secció B-B'

| SUPERFÍCIES | | ÚTIL | CONSTRUÏDA |
|---------------------|----------------------|---------------------------|----------------------------|
| PLANTA BAIXA | | | |
| SP | SALA DE PÚBLIC | 30,70m ² | |
| MT | MOSTRADOR | 16,44m ² | |
| MG | MAGATZEM | 15,97m ² | |
| CH | CAMBRA HIGIÈNICA | 1,54m ² | |
| CF1 | CAMBRA FRIGORÍFICA 1 | 8,41m ² | |
| CF2 | CAMBRA FRIGORÍFICA 2 | 6,73m ² | |
| Total | | 79,79m² | 102,69m² |
| ALTELL | | | |
| SM | SALA DE MÀQUINES | 16,42m ² | |
| ES | ESCALA | 3,08m ² | |
| Total | | 19,50m² | 31,53m² |
| TOTAL | | 99,29m² | 134,22m² |

2



1



Foto 7



Foto 1



Foto 2



Foto 3



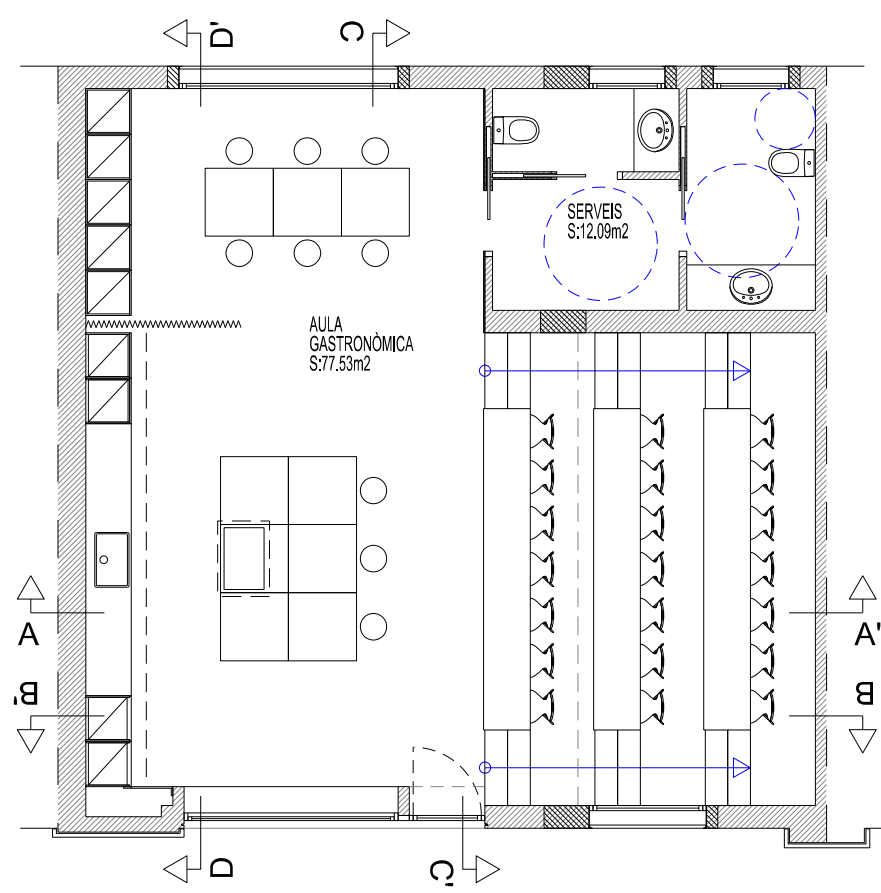
Foto 4



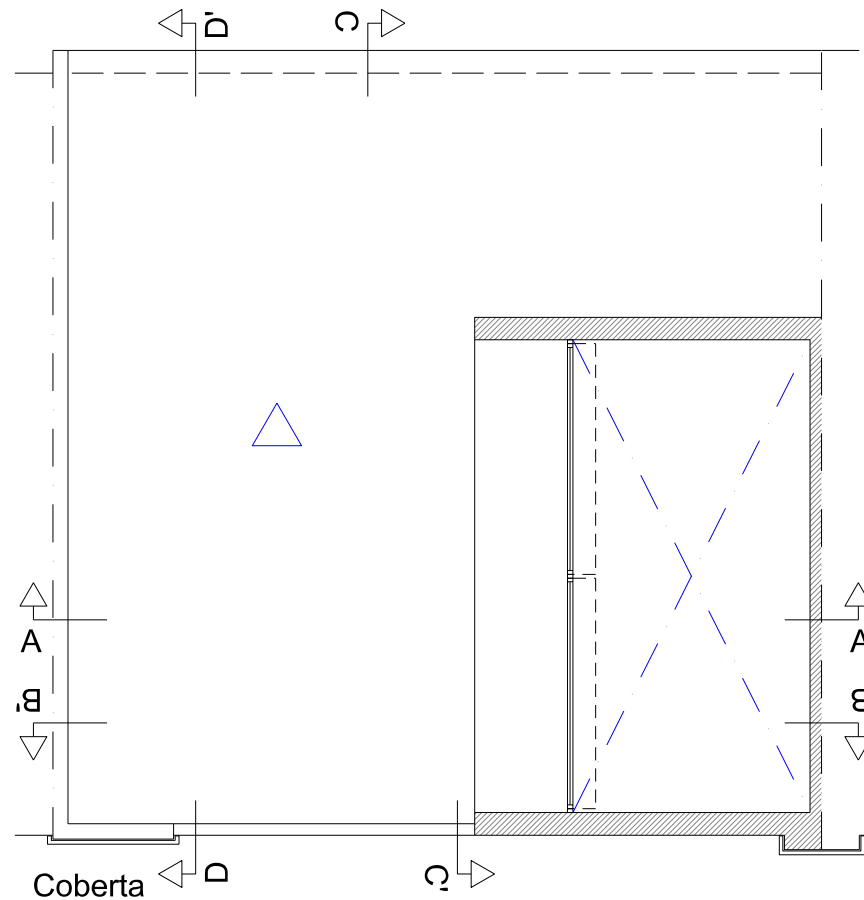
Foto 5



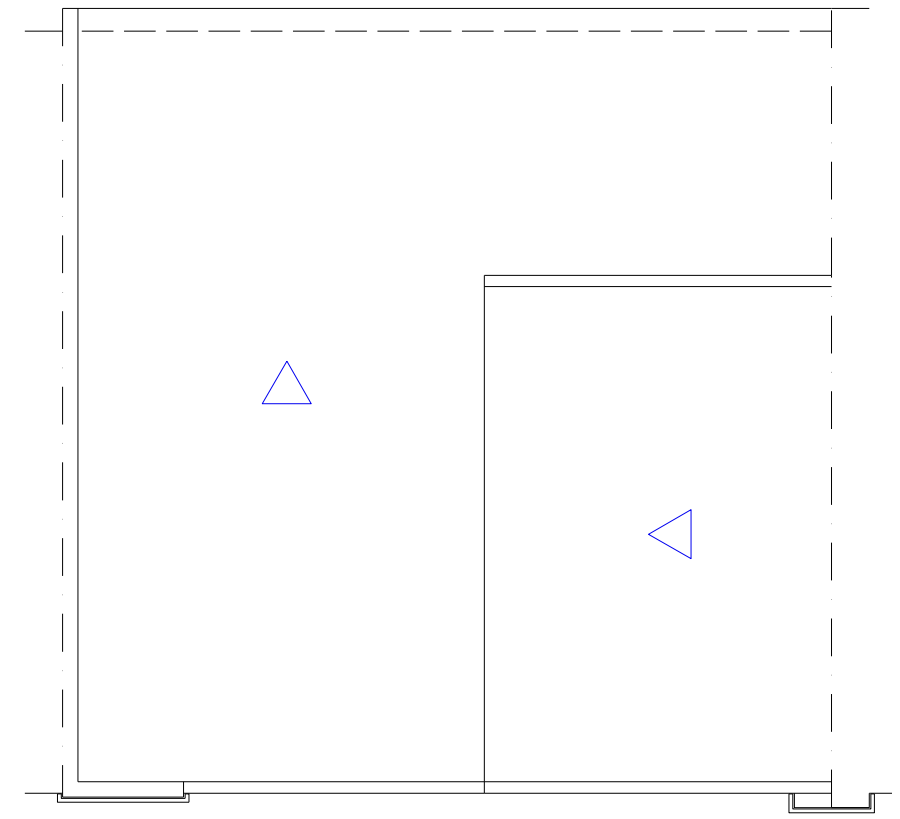
Foto 6



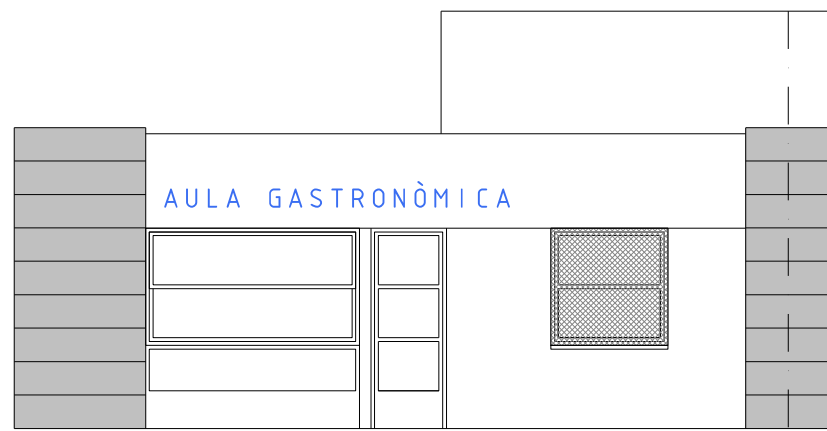
Planta Baixa



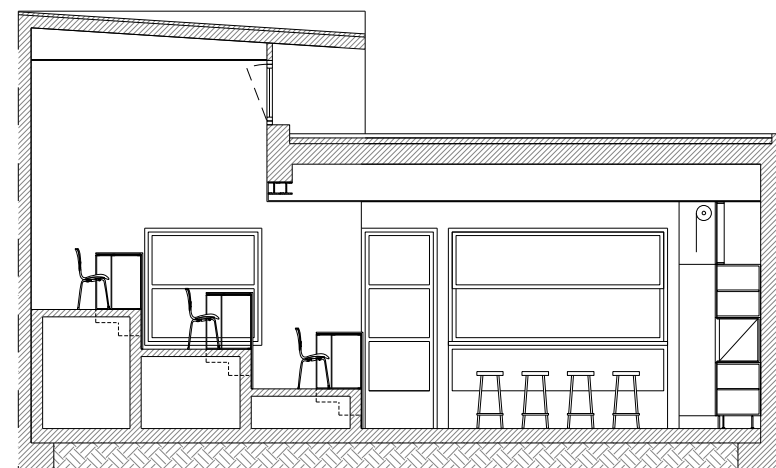
Coberta



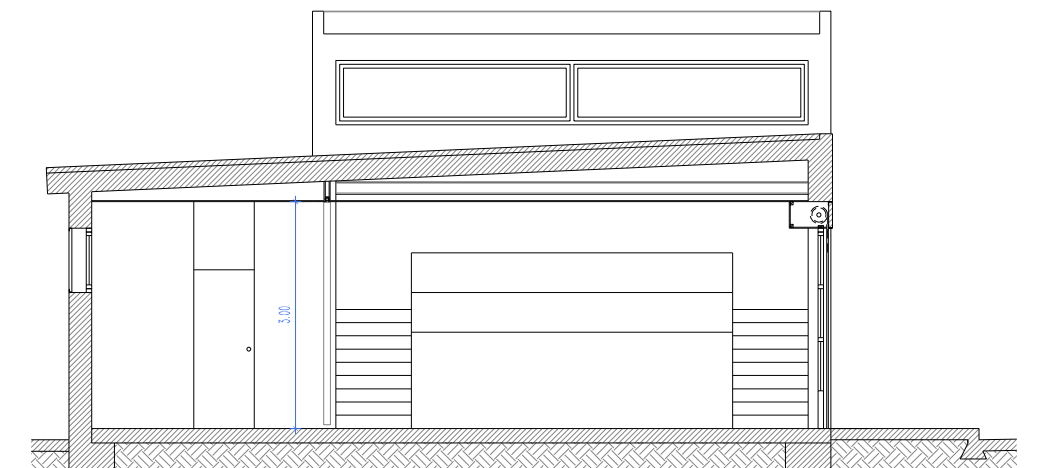
Coberta



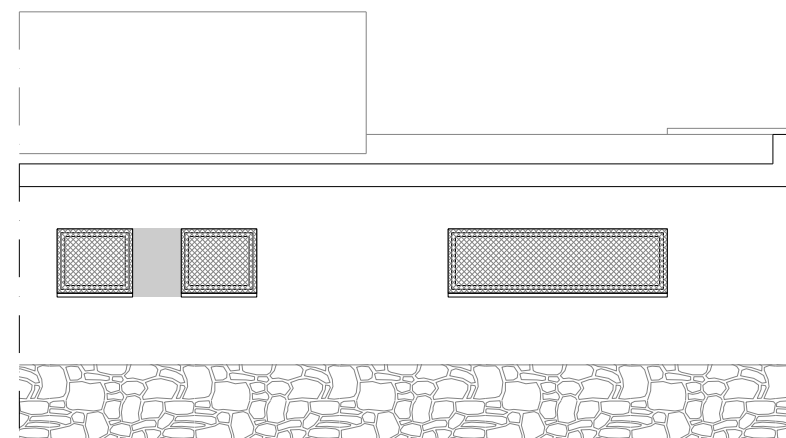
Façana Sud



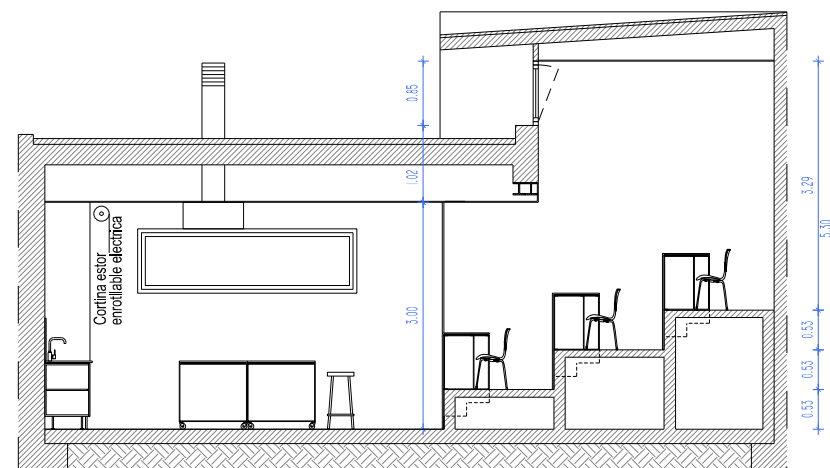
Secció A-A'



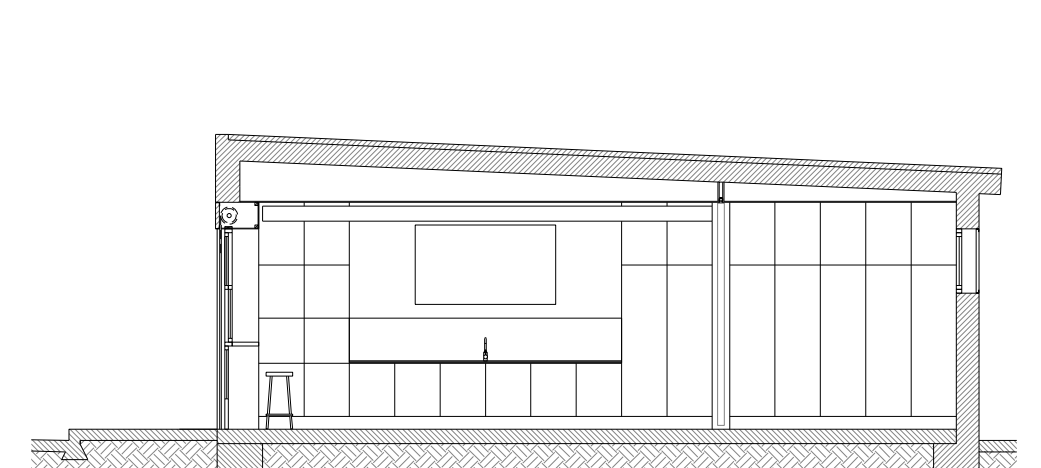
Secció C-C'



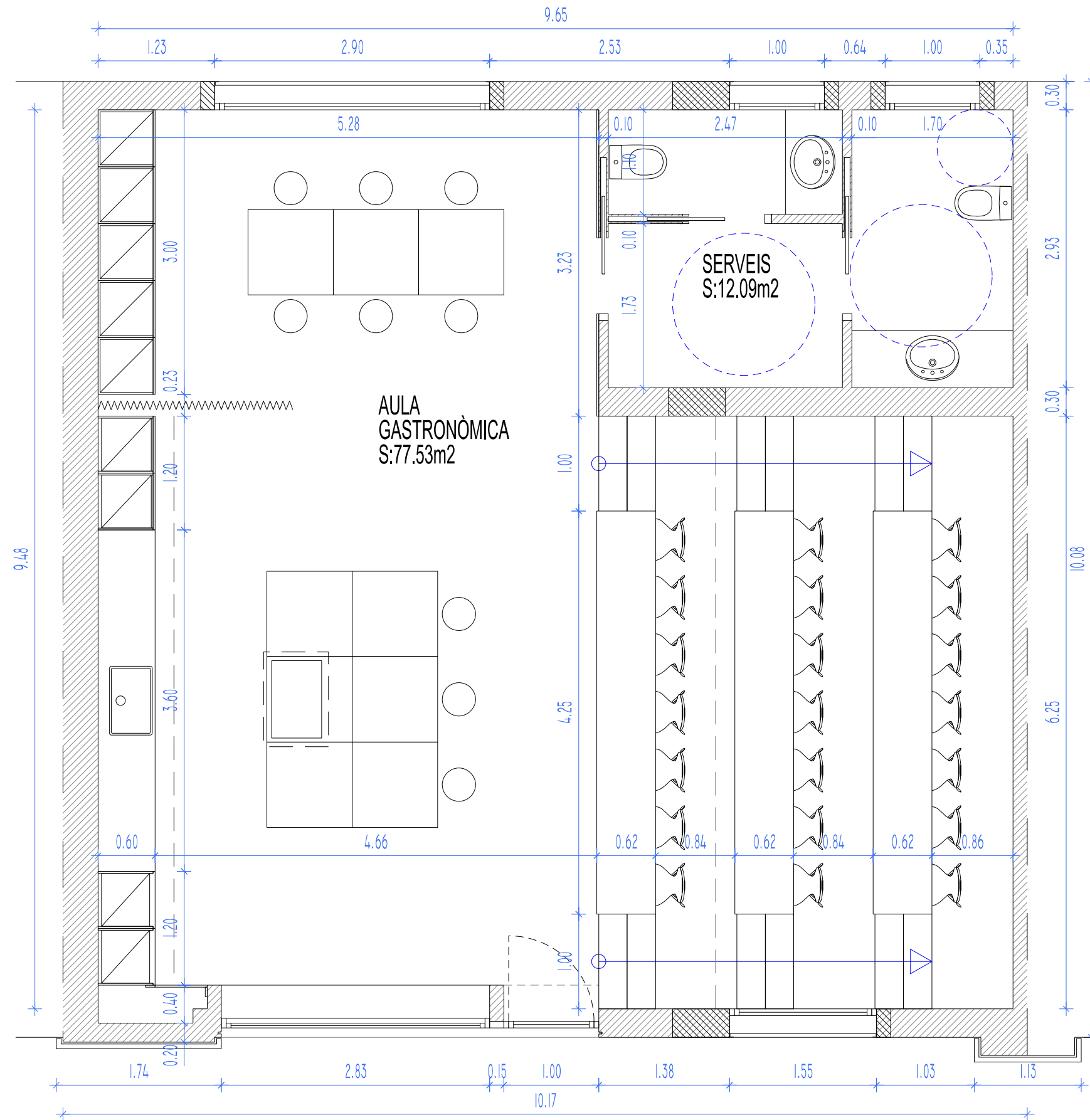
Façana Nord



Secció B-B'


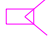



















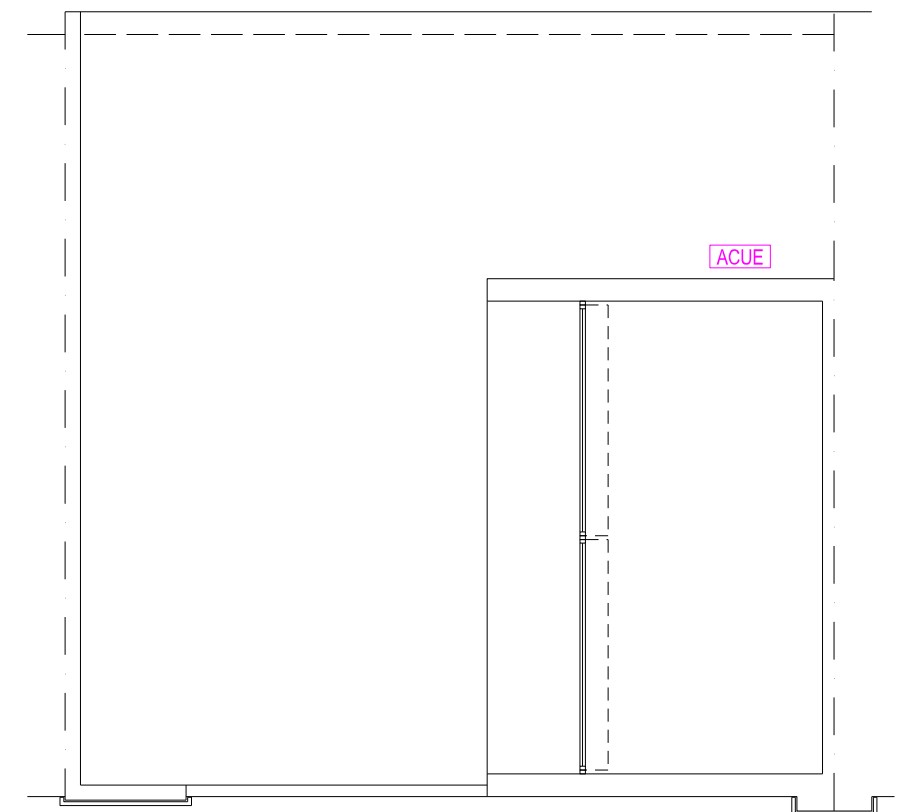
Secció D-D'



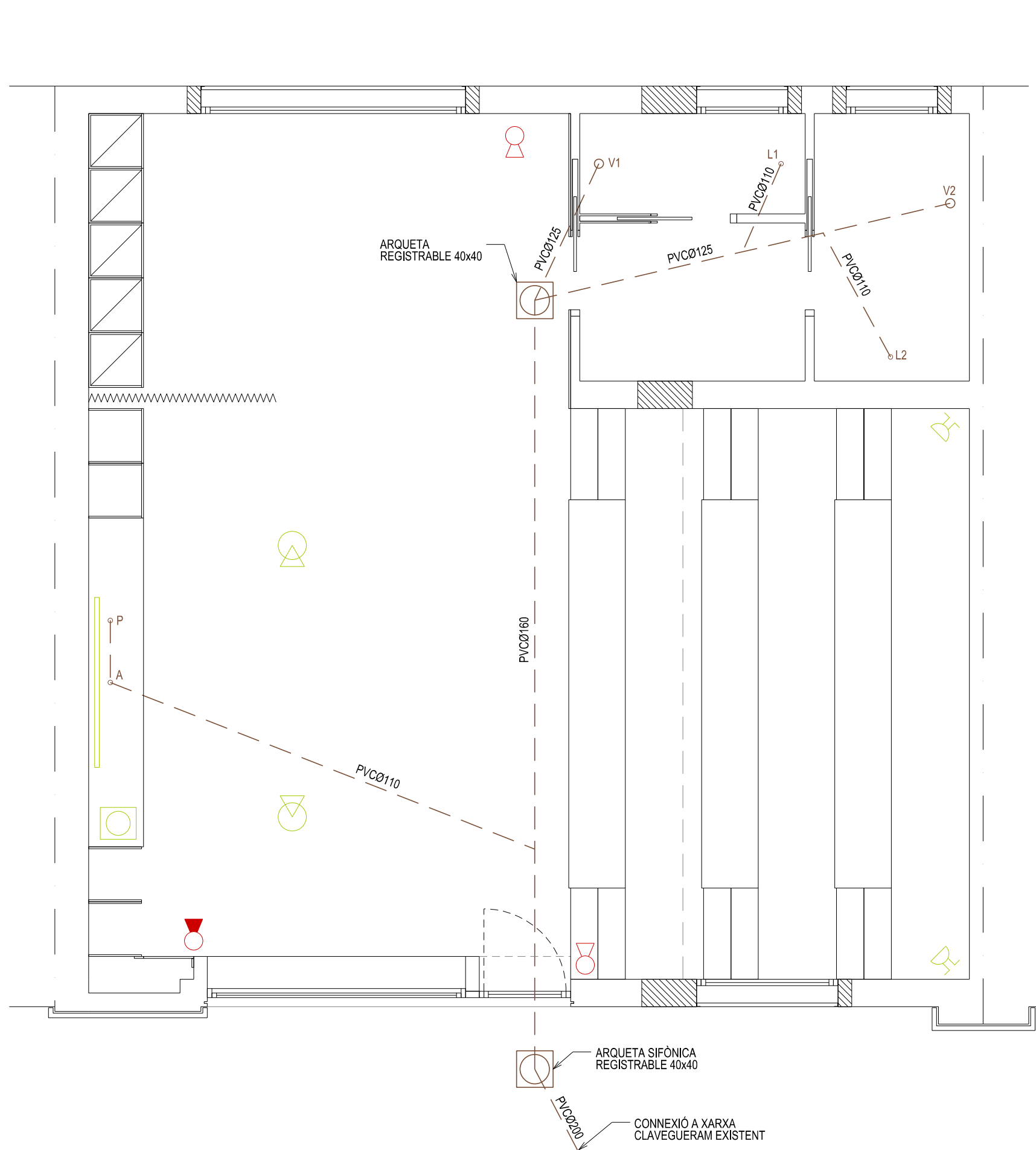


Planta Baixa

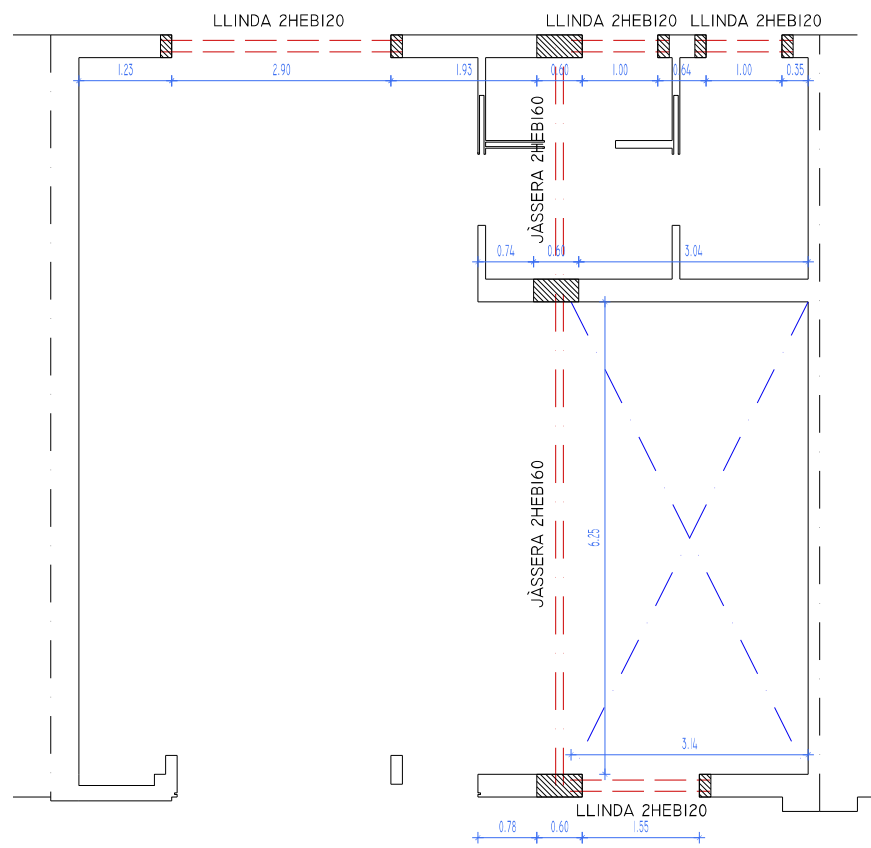
-  PUNT DE LLUM ENCASTAT EN FALS SOSTRE TIPUS "DOWNLIGHT 735.20" DE SIMONLED O SIMILAR 2300lm
 -  PROJECTOR TIPUS "GREENSPACE ACCENT" DE PHILIPS O SIMILAR 2700lm
 -  CARRIL ALIMENTACIÓ PROJECTORS DE DOS CIRCUITS
 -  ENLLUMENAT EMERGÈNCIA ENCASTAT EN FALS SOSTRE TIPUS "LENS" RODÓ DE DAISALUX O SIMILAR 100lm
 -  ENLLUMENAT DE SENYALITZACIÓ I EMERGÈNCIA TIPUS "LISU ADOSADO" DE DAIXALUX O SIMILAR 110lm
 -  INTERRUPTOR TIPUS "SIMON 82" O SIMILAR
 -  ENDOLL 16A TIPUS "SIMON 82" O SIMILAR
 -  DETECTOR DE MOVIMENT ENCASTAT EN EL SOSTRE
 -  UNITAT INTERIOR AIRE CONDICIONAT "SPLIT" DE SOSTRE
 -  UNITAT EXTERIOR AIRE CONDICIONAT
 -  CAIXA ENCASTADA EN EL PAVIMENT ENDOLL TIPUS CETAC CONNEXIÓ TAULA PLACA INDUCCIÓ
-
- N NEVERA
 - C CONGELADOR
 - P RENTAPLATS
 - M FORN MICROONES
 - F FORN CONVECCIÓ
 - IN PLACA INDUCCIÓ
 - EX CAMPANA EXTRACTORA
 - S SECADOR DE MANS
 - TE TERMO ELÈCTRIC 50L
-
-  TUB POLIETILÈ MULTICAPA AIGUA FREDA
 -  TUB POLIETILÈ MULTICAPA AIGUA CALENTA
 -  CLAU DE PAS
 -  AIXETA AIGUA FREDA CISTERNA VÀTER
 -  AIXETA AIGUA FREDA TEMPORITZADOR LAVABO
 -  AIXETA MONOCOMANDAMENT FREDA CALENTA AIGÜERA CUINA
 -  AIXETA AIGUA FREDA RENTAPLATS
 -  TERMO ELÈCTRIC 50L



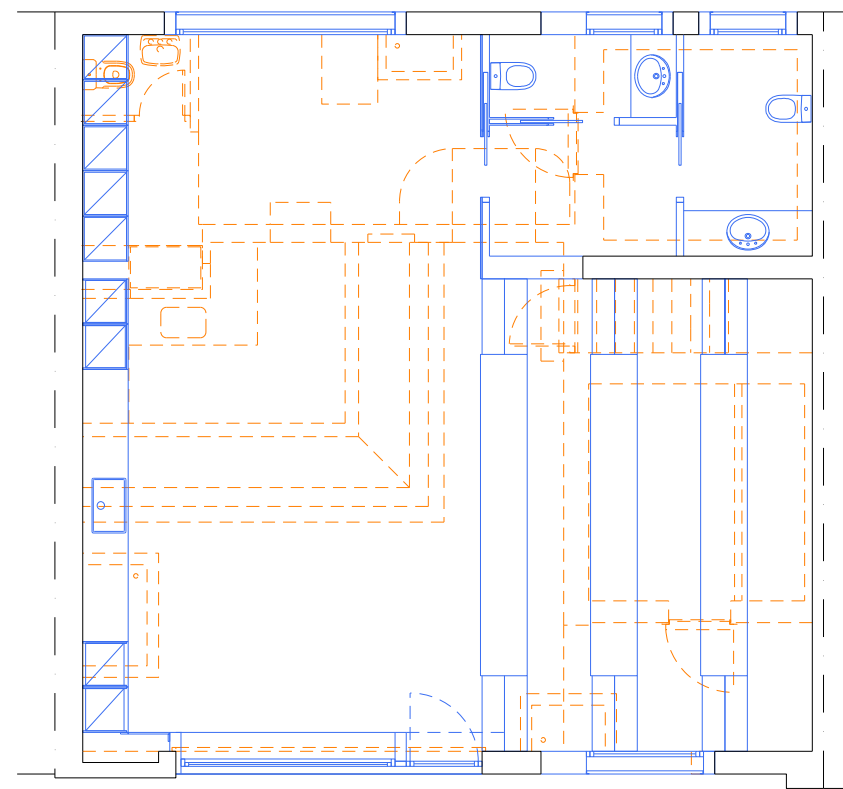
Coberta e:1/100



- TUB PVC SANEJAMENT
- P RENTAPLATS
- V VÀTER
- L LAVABO
- A AIGÜERA
- EXTINTOR DE POLS POLIVALENT 6kg
- EXTINTOR DE CO2 2,5kg
- PANTALLA LED 83"
- EQUIP MESCLADOR/GRAVADOR/AMPLIFICADOR/MICROFONIA
- ALTAVEUS 200W
- CÀMERA ROBOTITZADA FULL HD

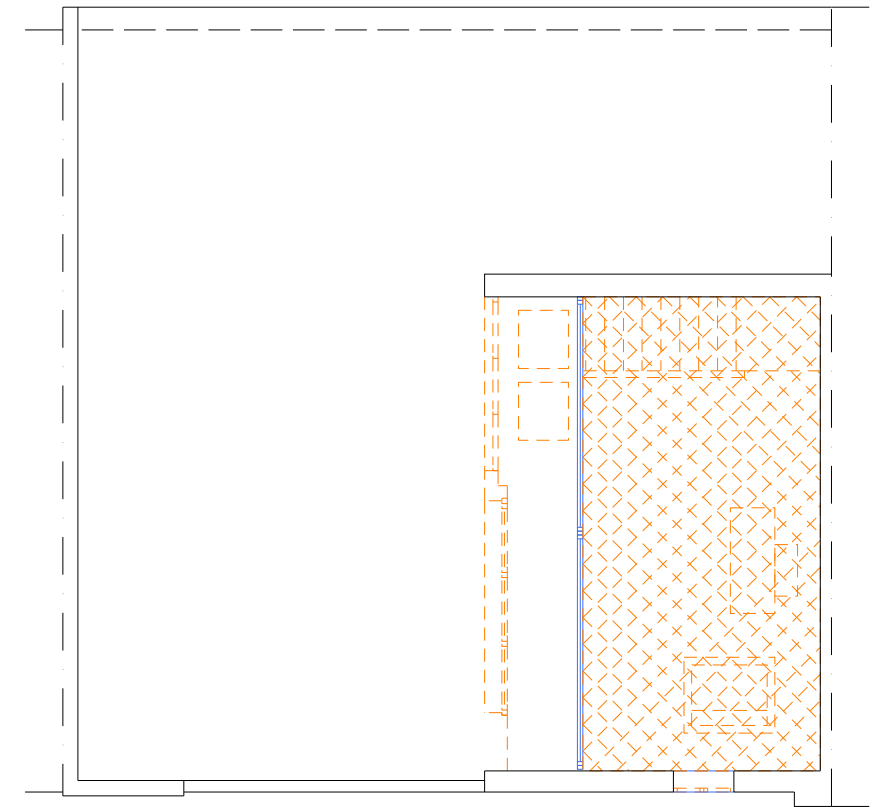


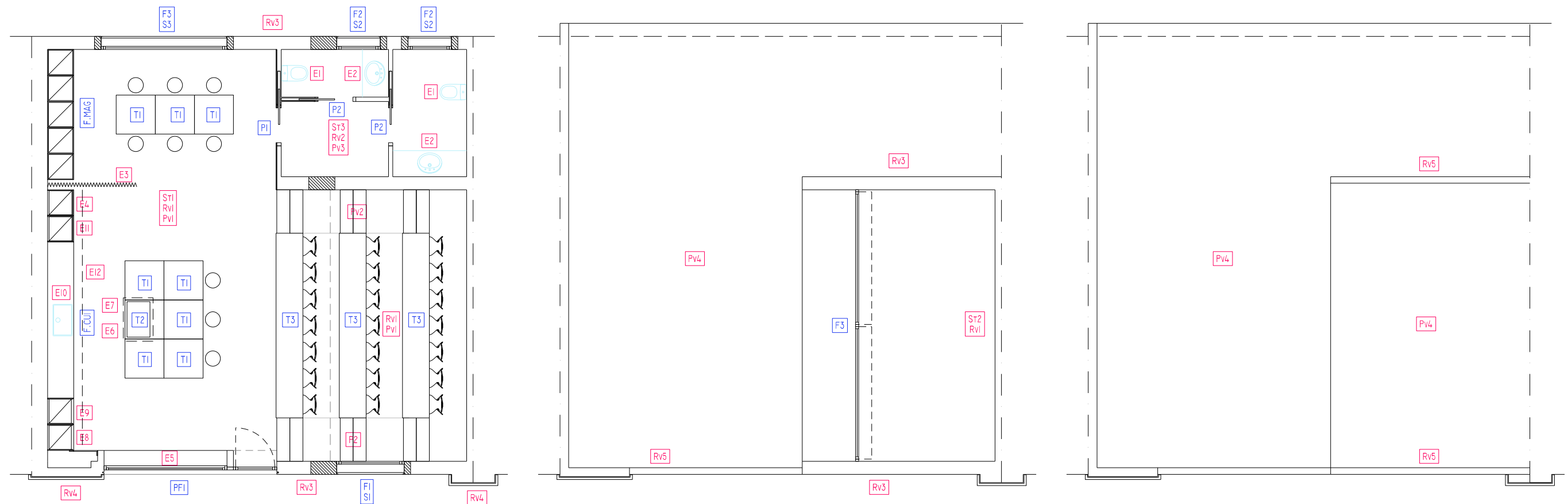
ESTRUCTURA



SUPERPOSICIÓ OBRES A REALITZAR

- OBRA NOVA
- - - ENDERROC





SOSTRES

ST1 FALS SOSTRE H:3.00M PLANXA FIBRA GUIX PERFLERA METÀLICA OCULTA ACABAT PINTURA A L'AIGUA COLOR BLANC
 ST2 FALS SOSTRE H:4.87M PLANXA FIBRA GUIX PERFLERA METÀLICA OCULTA ACABAT PINTURA A L'AIGUA COLOR BLANC
 ST3 FALS SOSTRE H:2.65M PLANXA FIBRA GUIX PERFLERA METÀLICA OCULTA ACABAT PINTURA A L'AIGUA COLOR BLANC

REVESTIMENTS

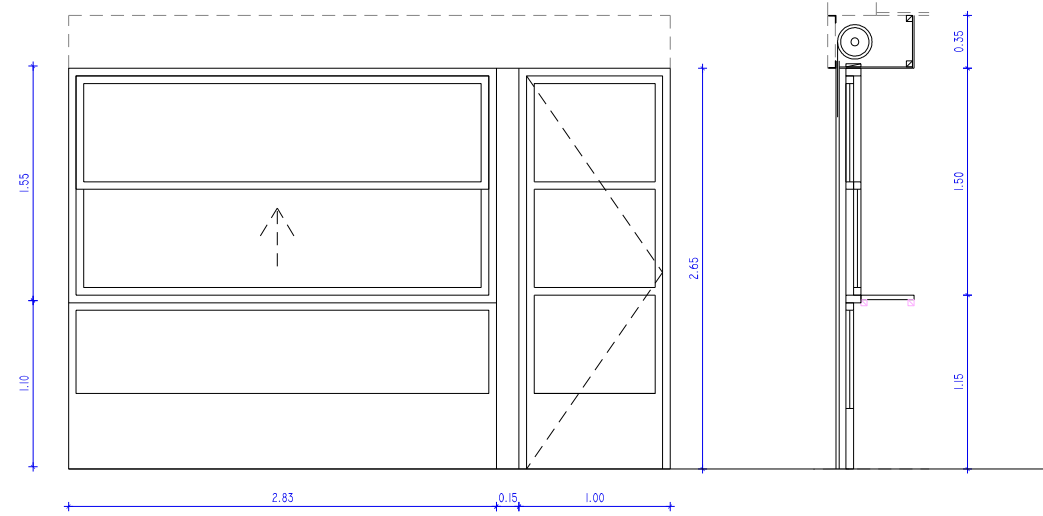
Rv1 PINTURA A L'AIGUA COLOR BLANC
 Rv2 GRES PORCELÀNIC COLOR BLANC 60x30 SENSE JUNTES
 Rv3 PINTURA ACRÍLICA COLOR BLANC
 Rv4 PLANXA COMPOSITE ALUMINI COLOR GRIS
 Rv5 CORONAMENT PARET PLANXA ALUMINI ANODITZAT, AMB DOBLE TRENCAIGÜES
 PAVIMENTS
 Pv1 PAVIMENT LINÒLEUM GRUIX 3.2 MM, COL-LOCAT AMB ADHESIU ACRÍLIC I SOLDAT EN CALENT
 Pv2 PLANXA ACER CORTEN
 Pv3 GRES PORCELÀNIC ANTILLISCANT COLOR GRIS CLAR 60x30 SENSE JUNTES
 Pv4 IMPERMEABILITZACIÓ COBERTA LÀMINA ASFÀLTICAA LBM(APP)-40-FV (4.1 KG/M2)
 I UNA LÀMINA ASFÀLTICA AUTOPROTEGIDA LBM (SBS)-60/G (5.1KG/M2)

ELEMENTS

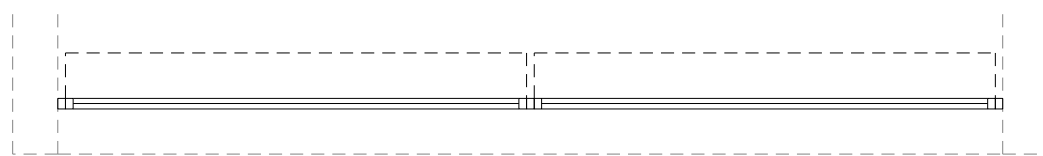
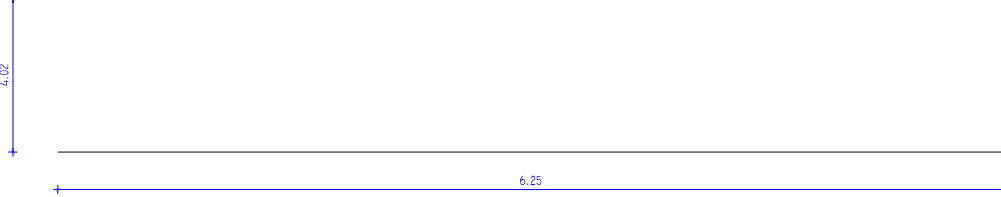
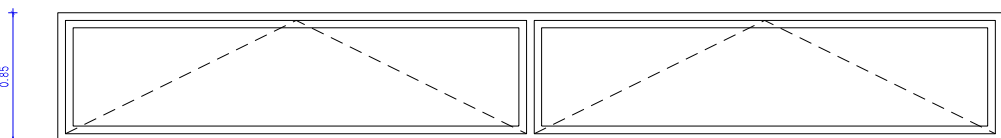
E1 VÀTER TIPUS MERIDIAN DE ROCA H:48cm O SIMILAR
 E2 ENCIMERA QUARS TIPUS SILESTONE O SIMILAR 3cm LAVABO ENCASTAT TIPUS JAVA DE ROCA O SIMILAR
 E3 CORTINA LAMEL·LES VERTICALS PVC MICROPERFORADA COLOR BLANC
 E4 CONGELADOR I PORTA INTEGRABLE TIPUS EAN: 4242002898827 DE BOSCH O SIMILAR
 E5 MOSTRADOR IPE 5cm GRUIX BARNISSAT
 E6 ENCIMERA PLACA INDUCCIÓ 80cm
 E7 CAMPANA EXTRACTORA 800M3/H TIPUS SECRET SERVICE DE KLARSTEIN O SIMILAR
 E8 FORN PIROLÍTIC MULTIFUNCIÓ TIPUS IQ700 DE SIEMENS O SIMILAR
 E9 FORN MICROONES TIPUS IQ700 DE SIEMENS O SIMILAR
 E10 AIGÜERA ACER INOXIDABLE 725x450MM TIPUS FRANKE O SIMILAR
 E11 NEVERA I PORTA INTEGRABLE EAN: 4242002711270 DE BOSCH O SIMILAR
 E12 CORTINA ESTOR ENROTLLABLE ELÈCTRICA

FUSTERIA I SERRALLERIA

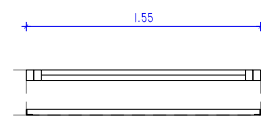
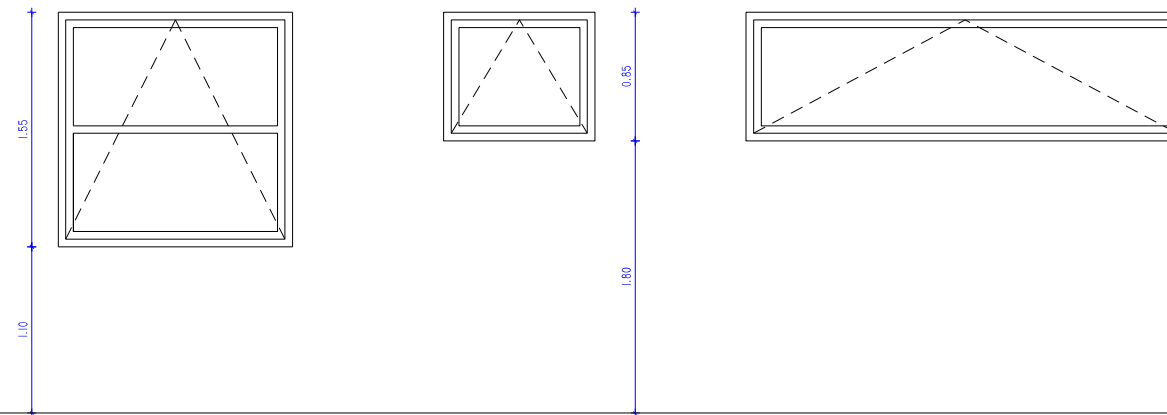
**VEURE PLÀNOLS DE DETALL



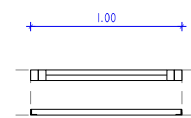
PF1
 Alumini lacat fulla oculta
 1
 Guillotina / Practicable
 Vidre 6/12/6mm
 Pany porta clau de seguretat
 Persiana enrotllable seguretat alumini microperforat accionament motoritzat amb clau



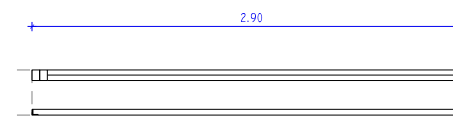
F3
 Alumini lacat fulla oculta
 1
 Basculant
 Vidre 6/12/6mm
 Accionament motoritzat



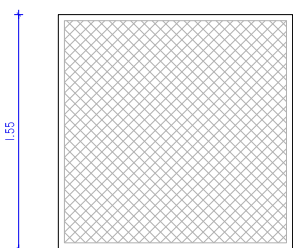
F1
 Alumini lacat fulla oculta
 1
 Basculant
 Vidre 6/12/6mm



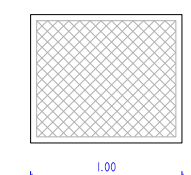
F2
 Alumini lacat fulla oculta
 2
 Basculant
 Vidre 6/12/6mm



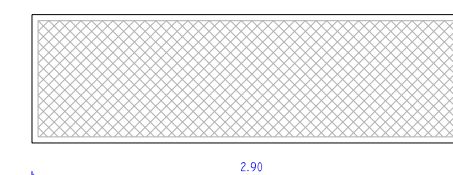
F3
 Alumini lacat fulla oculta
 1
 Basculant
 Vidre 6/12/6mm



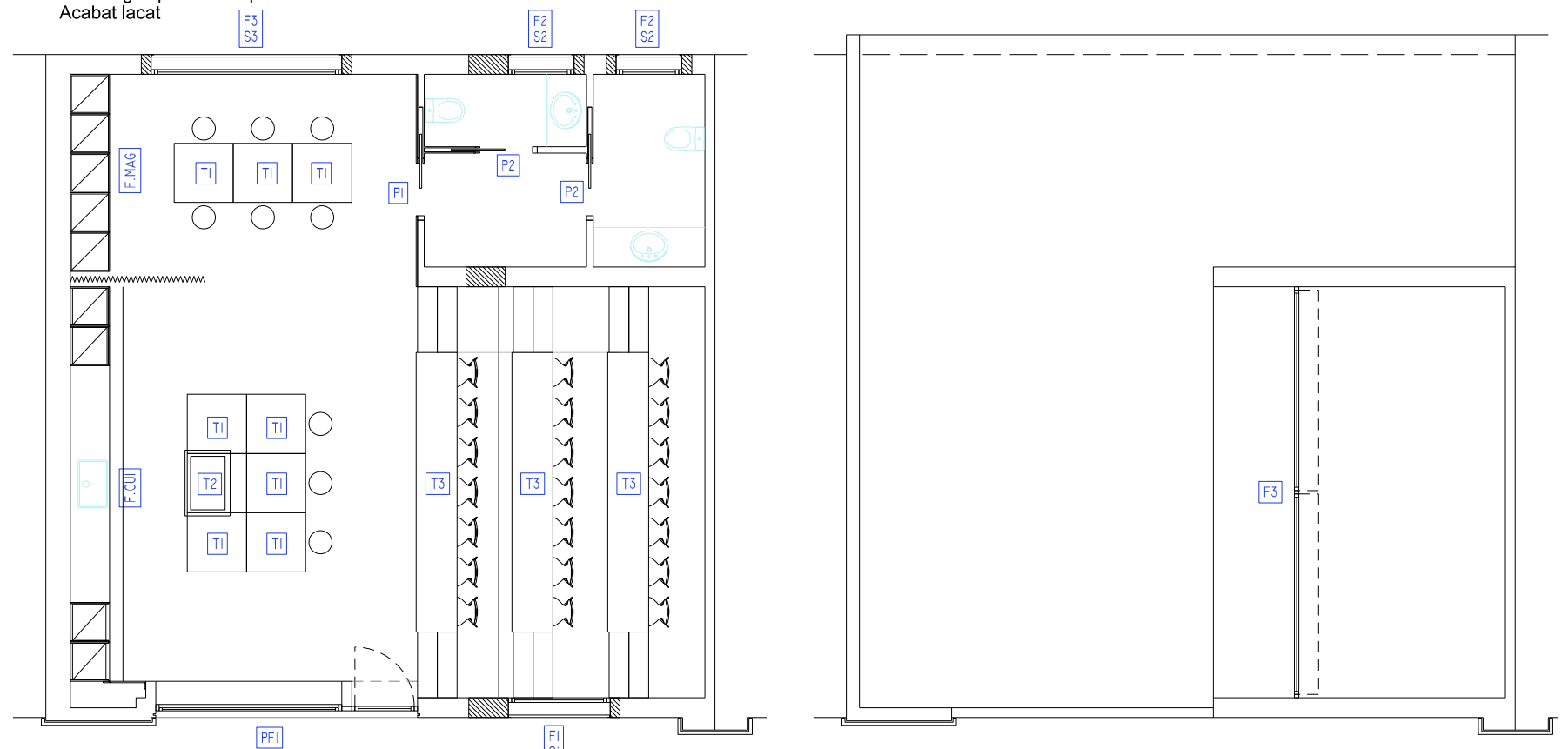
S1
 Estructura L40mm
 1
 Planxa acer perforada
 Ancoratges paret tacs químics
 Acabat lacat

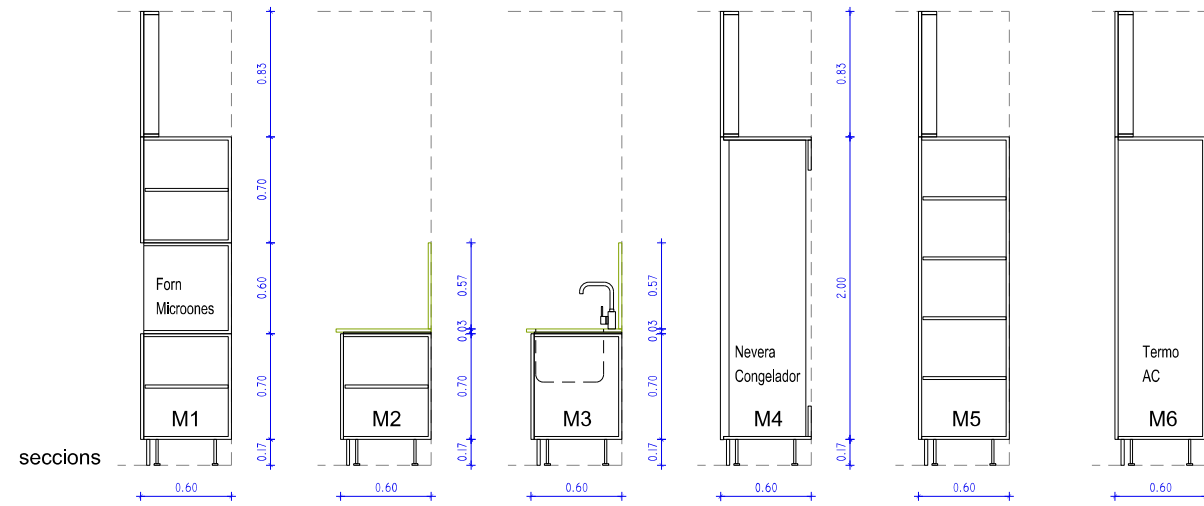


S2
 Estructura L40mm
 2
 Planxa acer perforada
 Ancoratges paret tacs químics
 Acabat lacat



S3
 Estructura L40mm
 1
 Planxa acer perforada
 Ancoratges paret tacs químics
 Acabat lacat

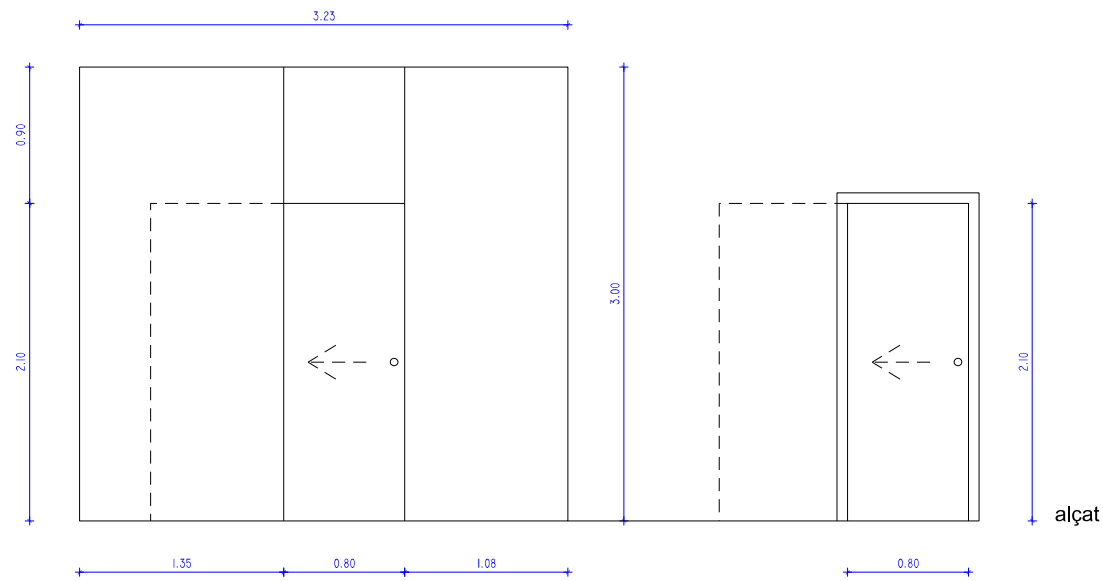
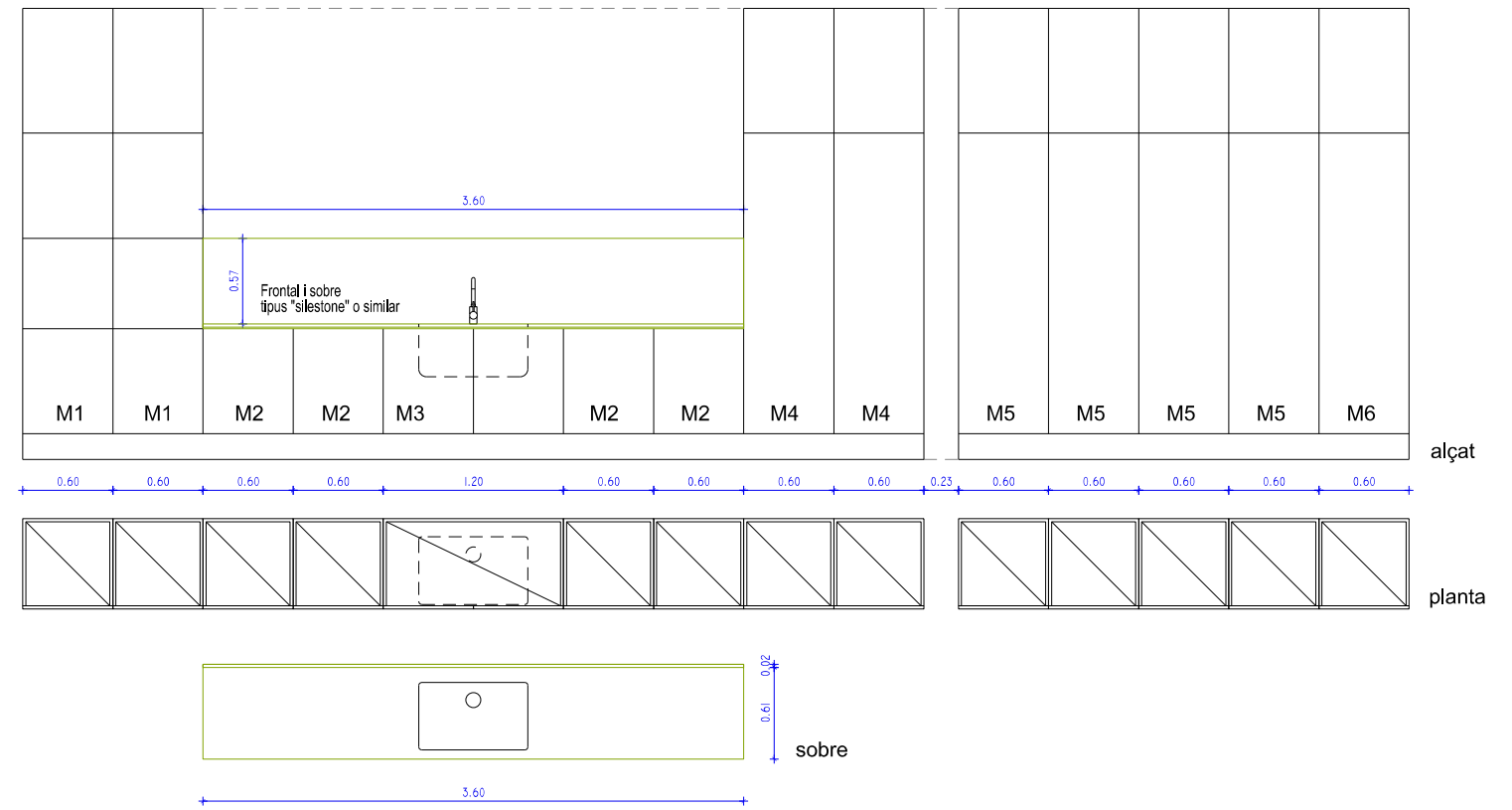




CUINA - MAGATZEM

Mòdul melamina hidròfuc 16mm PVC 1mm
 Tirador i frontissos acer inoxidable mate
 Tipus M1 2ut (Forn i Microones)
 Tipus M2 4ut
 Tipus M3 1ut (Aigüera)

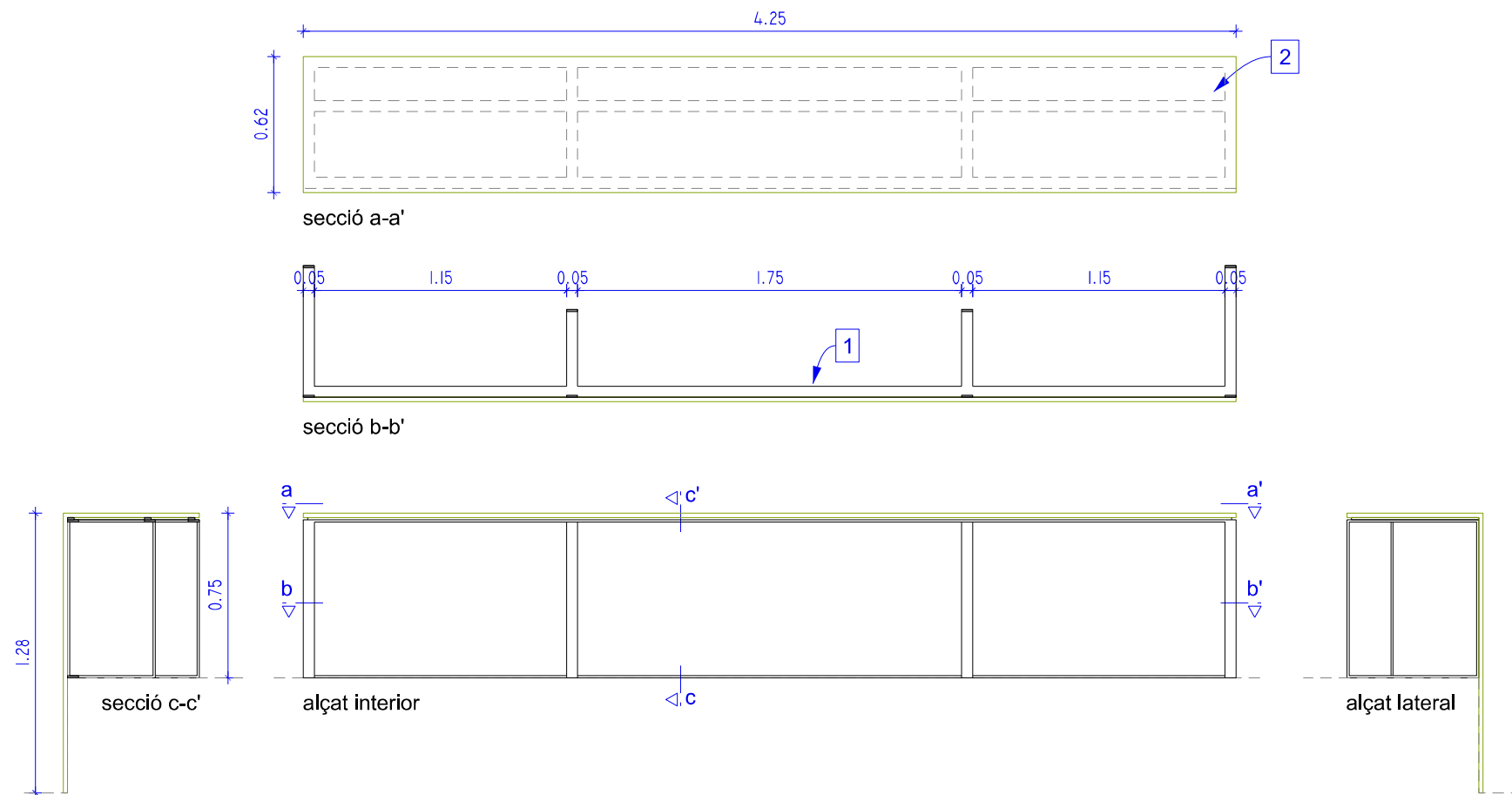
Tipus M4 2ut (Nevera i Congelador panelats)
 Tipus M5 4ut
 Tipus M6 1ut (Termo aigua calenta elèctric)
 Sobre i frontal de quars tipus "silestone" o similar
 Sòcul alumini



P1
 Fusta lacada
 1 ut
 Corredera (carcassa encastada acer galvanitzat)
 Tirador inox mate

P2
 Fusta lacada
 2 ut
 Corredera (carcassa encastada acer galvanitzat)
 Tirador inox mate
 Blocador inox mate

planta



secció a-a'

secció b-b'

secció c-c'

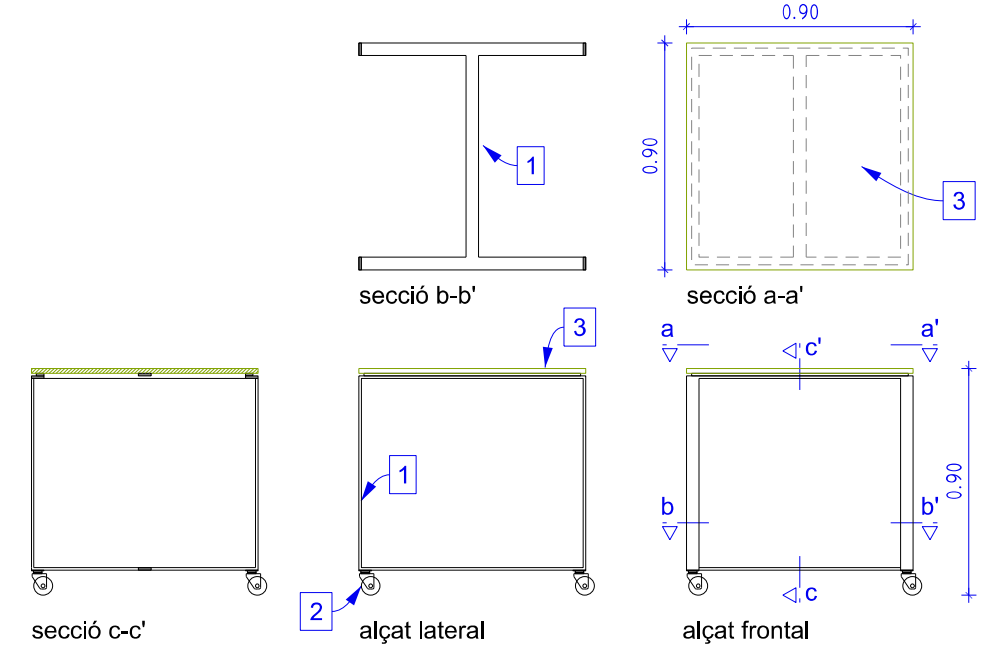
alçat interior

alçat lateral

T3 TAULELL GRADA 3ut

- 1 Estructura passamà acer 50x10mm
- 2 Sobre i frontal de quars tipus "silestone" o similar

alçat frontal



secció b-b'

secció a-a'

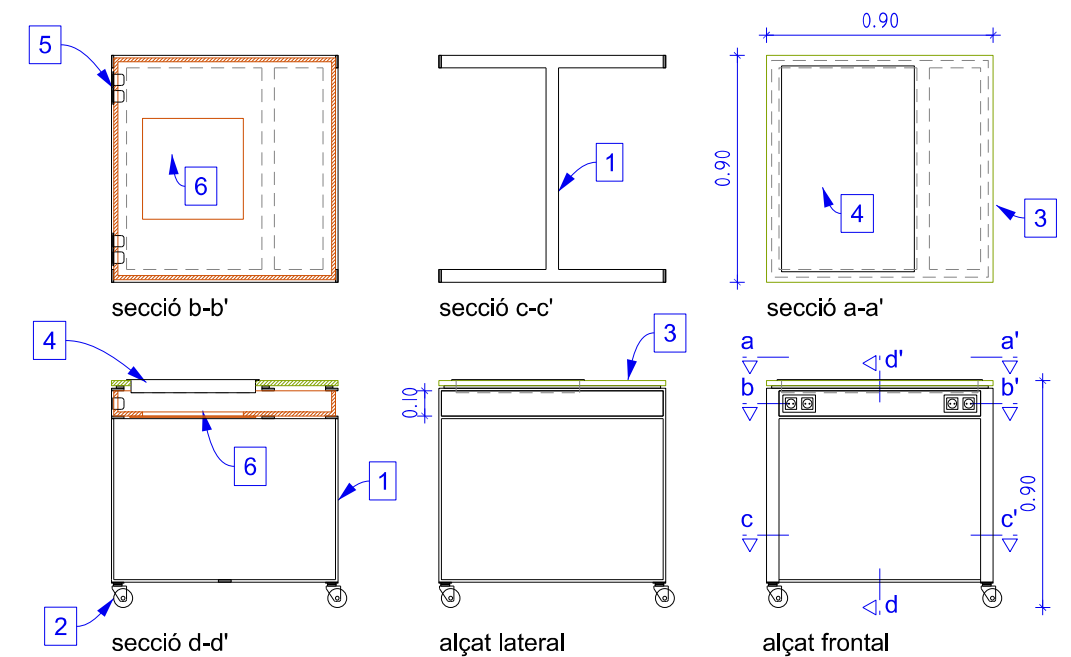
secció c-c'

alçat lateral

alçat frontal

T1 TAULA 8ut

- 1 Estructura passamà acer 50x10mm
- 2 Rodes amb dispositiu de frenada
- 3 Sobre de quars tipus "silestone" o similar



secció b-b'

secció c-c'

secció a-a'

secció d-d'

alçat lateral

alçat frontal

T2 TAULA PLACA INDUCCIÓ 1 ut

- 1 Estructura passamà acer 50x10mm lacat blanc
- 2 Rodes amb dispositiu de frenada
- 3 Sobre de quars tipus "silestone" o similar
- 4 Placa inducció amplada 80cm tipus Serie 8 de Bosch o similar
- 5 2 bases encastades amb 2 endolls
- 6 Cable amb endoll tipus cetac connexió a base encastada en el paviment
- 6 Calaix registrable melamina hidròfuc 16mm PVC 1mm