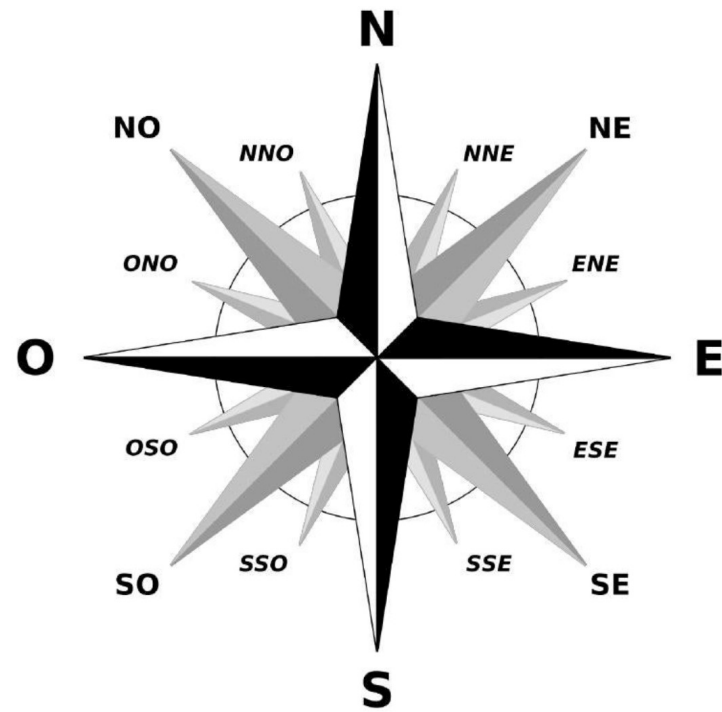


Menú inicial per escollir el repte



CONTINGUT

Entorn de benvinguda on el jugador ha de provar les seves habilitats en entorns de realitat virtual, desplaçant-se, agafant objectes i jugant, Finalment serà la porta d'entrada (menú) per escollir un repte.

ROSES IMMERS



CONTINGUT

ENIGMA

SOLUCIÖ

PREMI

DESCRIPCIÖ

ENIGMA

Cal que trobis less dracmes i els dipositis al vas d'un repte.

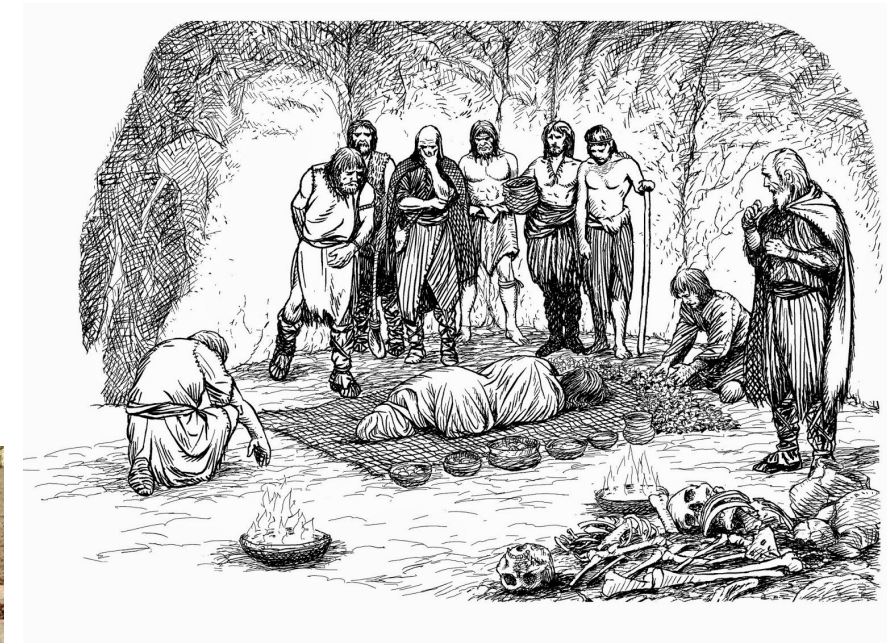
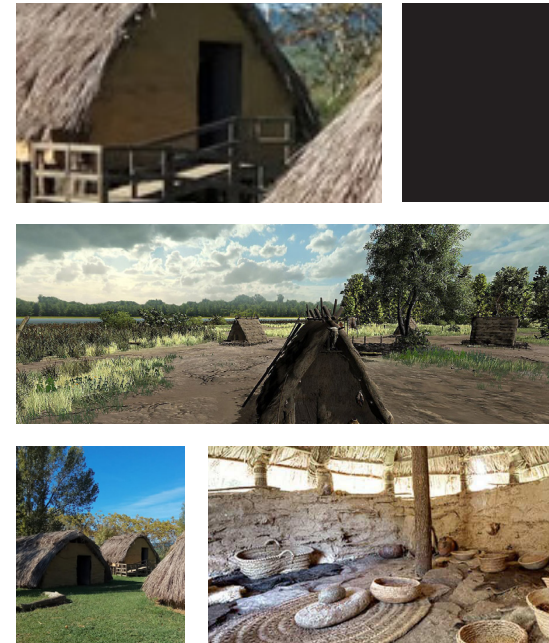
ROSES IMMERS

Menú inicial per escollir el repte



Ruta Megalítica

ROSES IMMERS



CONTINGUT

A partir del Neolític Mitjà, i fins al Bronze inicial (2500 a.C.-1500 a.C.), les diferents poblacions de pagesos i ramaders establerts a Catalunya, com en d'altres parts d'Europa, van enterrar els seus morts en coves artificials que anomenem dòlmens. D'entre els diferents tipus d'enterrament existents, a Roses dominen les cistes, els dòlmens simples i els sepulcres de corredor. Precisament, el dòlmen de La Creu d'en Cobertella és el sepulcre de corredor més gran que existeix a Catalunya.

Per altra banda aquestes poblacions també aixecaven altres megàlits, com els menhirs, i també decoraven pedres amb tota mena de símbols de tipus geomètric.

Els poblats solien ser formats per cabanes de planta rectangular o en forma de U, fetes en pedra seca i un sostre de fusta i herba.

CONTINGUT

ENIGMA

SOLUCIÖ

PREMI

DESCRIPCIÖ

ENIGMA

Troba on es feien els rituals d'enterrament i no oblidis portar la cera ritual

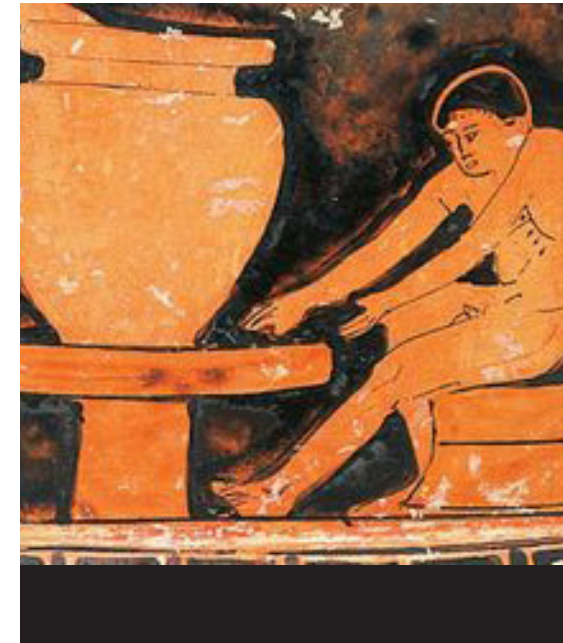
Ruta Megalítica

ROSES
IMMERS



Rhode, la Roses grega

ROSES IMMERS



CONTINGUT

Rhode, nucli colonial grec, fundat cap al 425 a.C. al millor port natural del Golf de Roses, serà un complement perfecte a la veïna Emporion.

Rhode creixerà al segle III a.C., s'eixampla en direcció a l'àrea portuària, on es construeix el Barri Hel·lenístic, fins que al voltant del 220 a.C. decau la ciutat per a desaparèixer el 195 a.C.

CONTINGUT

ENIGMA

SOLUCIÖ

PREMI

DESCRIPCIÖ

ENIGMA

Un capità de vaixell de nom Aristeides et dona una tetradracma de plata d'Atenes. Has d'anar a una botiga de ceràmica de taula que es produeix a la colònia. Compra una copa negra. Et tornaran el canvi, has de buscar entre les monedes que t'han donat, una que hagi estat encunyada a Rhode. Torna al vaixell.

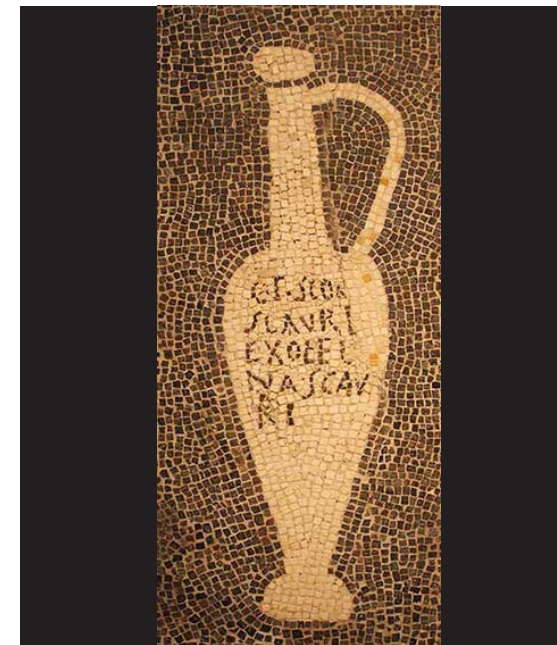
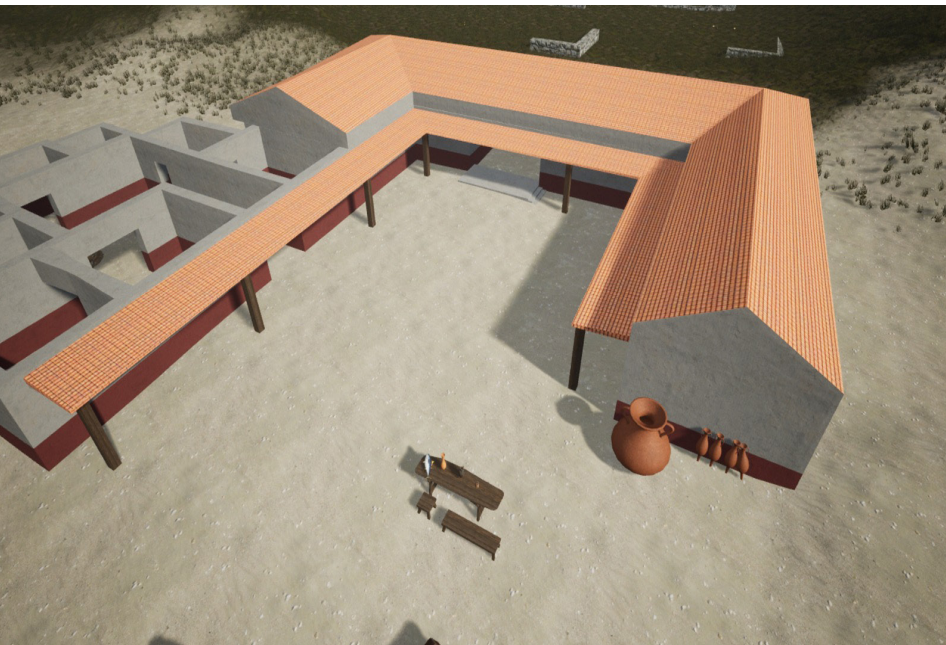
Rhode, la Roses grega

ROSES
IMMERS



Rodas, la Roses romana (400 d.J.C)(250 a.C.)

ROSES IMMERS



CONTINGUT

En aquest moment cronològic, Rodas era una petita població que devia tenir un temple, probablement ja cristià, dalt del Puig de Santa Maria, amb una població estesa per davant del mar en direcció est, on hi havien les cases més benestants, amb mosaics al seu interior. Aquesta zona veïna a l'àrea portuària és on hi havia la gran fàbrica de salaons de peix, situada davant del mar. La factoria estava formada per un gran pati obert al mar, envoltat de diverses dependències (habitacions, cuina, oficines, magatzems). A l'edifici més gran hi arribava el peix, s'escatava, escoa-va, tallaven els caps, budells, i un cop nets es posaven en sal. El peix més petit i el marisc també s'aprofitava, en aquest cas per a fer salses de peix (el garum).

A la platja, al davant de la factoria, hi havia una gran activitat de barques de pesca, que desembarcaven el peix, d'altres portaven sal, per terra arribaven carros carregats d'àmfores buides, gent que carregava aigua o bé àmfores que es portaven cap als magatzems o bé cap al port, si el peix o la salsa ja estava preparada per a ser consumit.

CONTINGUT

ENIGMA

SOLUCIÖ

PREMI

DESCRIPCIÖ

ENIGMA

Troba tots els elements necessaris per fer el Garum, seguint la recepta que tens a la taula.

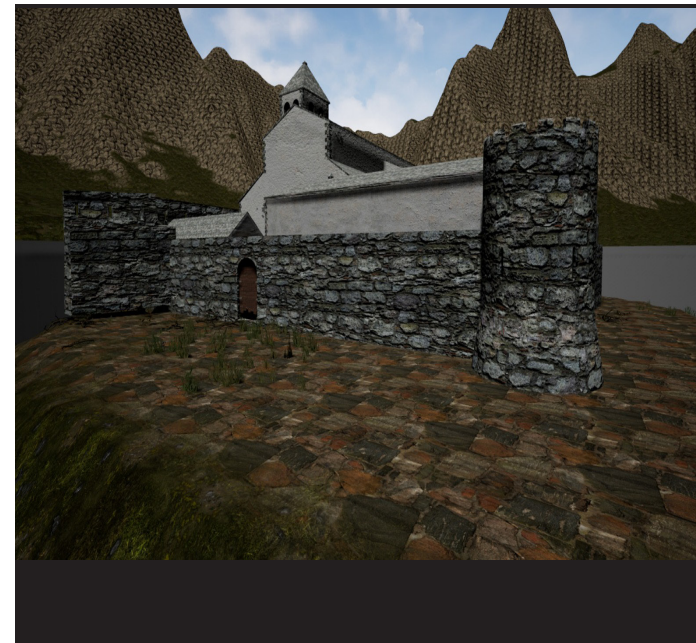
Rodas, la Roses romana (400 d.J.C)(250 a.C.)

ROSES IMMERS



El monestir de Santa Maria de Roses (1400)

ROSES IMMERS



CONTINGUT

Vista del monestir de Santa Maria de Roses, dalt del puig, format per l'església, al sud el claustre amb totes les seves dependències (cuina, rebost, menjador, habitacions monjos, arxiu-biblioteca...) i la muralla que envoltava el recinte monàstic amb una torre a l'angle sud-oest.

Al davant la plaça del monestir amb dependències com el forn de l'Abat (tothom havia de coure el pa i altres menjars aquí), celler i magatzems on l'abat es cobrava els censos, delmes i primícies dels pagaments en espècie. Algunes cases de persones al servei del monestir.

La plaça del monestir domina la vila vella formada a l'oest, en un nivell més baix, entre el monestir i la riera. La vila amb la seva pròpia muralla, amb torres de planta quadrada.

A dins de l'església del monestir, retaules en totes els absis i als laterals, dominant Santa Maria, Sant Pere, Sant Benet.

CONTINGUT

ENIGMA

SOLUCIÖ

PREMI

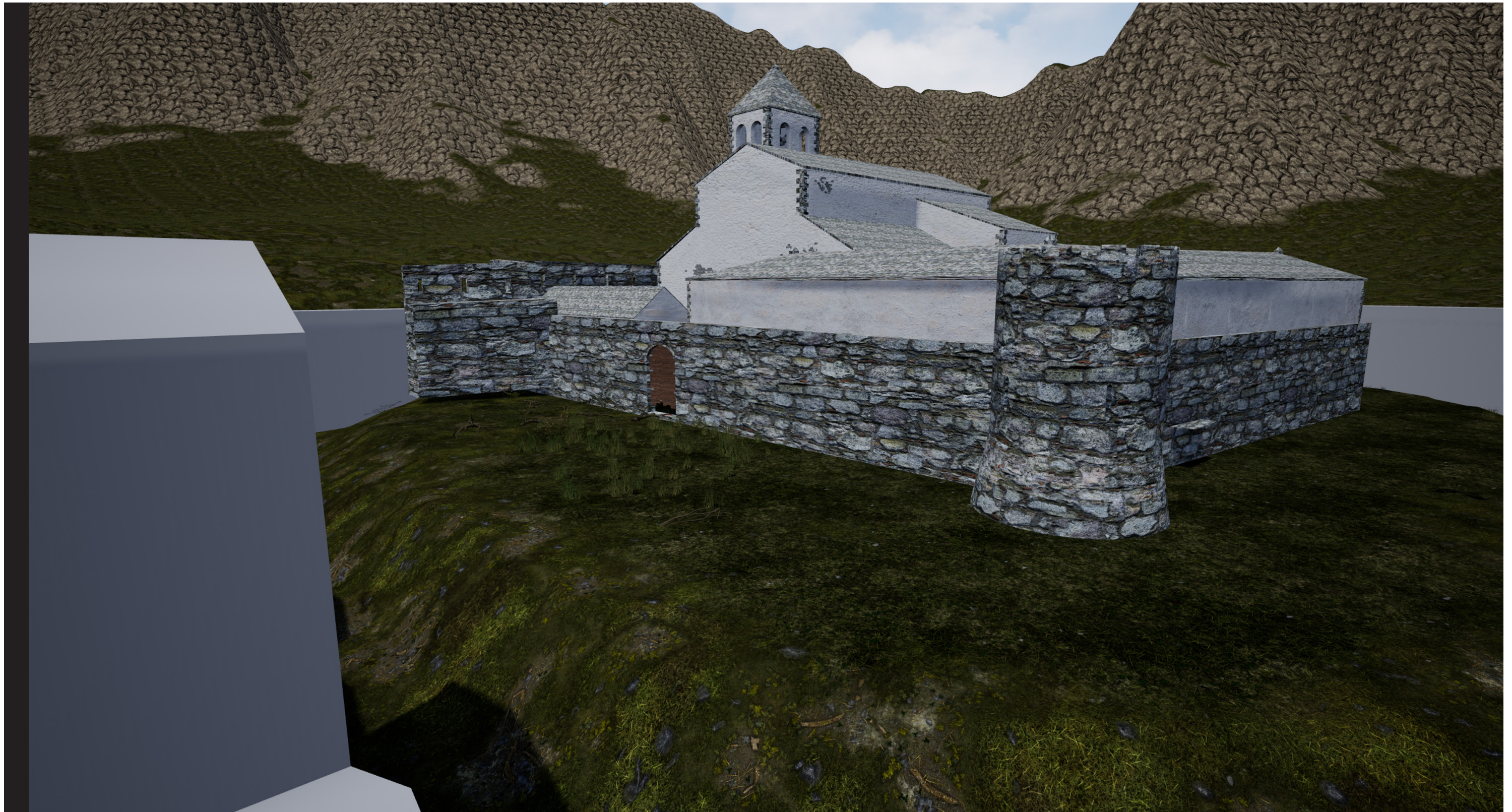
DESCRIPCIÖ

ENIGMA

Si cometo un delicta lleu, com no voler pagar el delme, qui em jutjarà? Depèn, hi poden impartir justícia el batlle comtal, el batlle de l'abat, els cònsols de mar o la cort de pescadors. Si és molt greu i s'ha d'aplicar pena de mort o mutilació serà el comte; si és pena econòmica o presó, l'abat; en qüestions de comerç marítim els cònsols de mar; i en afers de pesca, la cort de pesca

El monestir de Santa Maria de Roses (1400)

ROSES
IMMERS



La Roses medieval (1400)



ROSES IMMERS

CONTINGUT

La vila de Roses al voltant de l'any 1400 ha arribat a la seva màxima expansió urbanística, amb un eixample que ha crescut cap al sud, en direcció a mar, tot ell envoltat d'una muralla, i amb un carrer principal, el carrer Major, que lliga la plaça del monestir amb el port.

A extramurs hi ha el barri del port, amb l'antiga drassana comtal ara reconvertida en la casa de la universitat (ajuntament), cases i magatzems de mercaders. I el raval de les botigues, o conjunt de barraques dels pescadors, a l'est.

CONTINGUT

ENIGMA

SOLUCIÖ

PREMI

DESCRIPCIÖ

ENIGMA

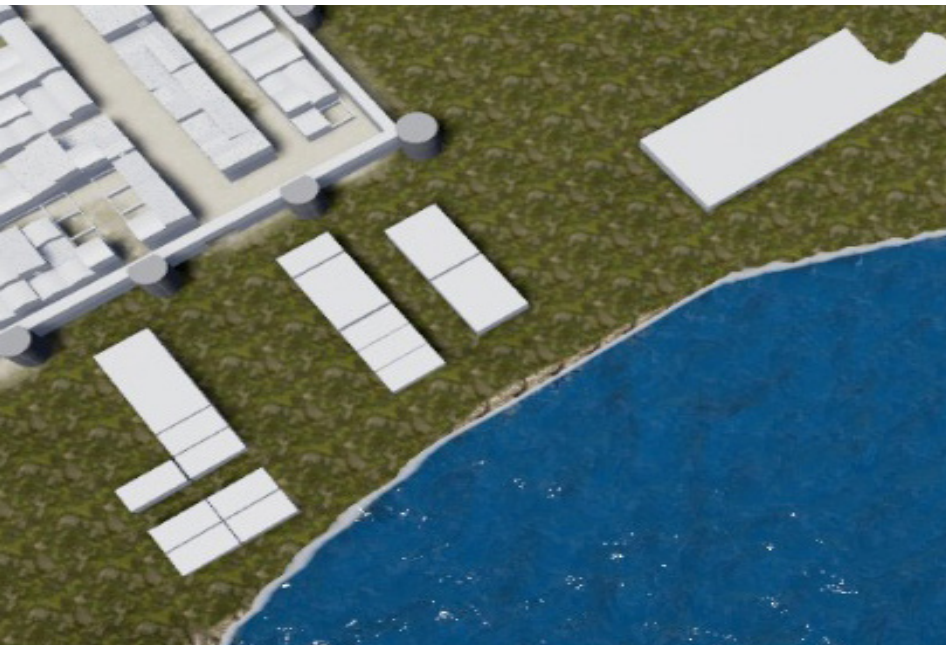
La desigualtat social i econòmica. Al carrer Major de Roses hi circulava tot tipus de gent, però les propietats en aquest carrer eren de persones benestants; les més humils vivien en carrers secundaris, sobretot a la part més vella de la vila. També hi havia gent forastera, mariners i mercaders d'altres països, jueus, musulmans, esclaus, etc. Busca un monjo del monestir.

La Roses medieval (1400)

ROSES
IMMERS



El port medieval (1500)



ROSES IMMERS

CONTINGUT

El port és una àrea d'intensa activitat econòmica, per on arriben mercaderies de tot el comtat d'Empúries, que seran exportats per via marítima [a destinacions de tota la Mediterrània], i altres que arriben per mar i es portaran cap al mercat i les fires de la capital comtal, Castelló d'Empúries. Els grans mercaders i burgesos de Castelló tenen una presència important, enviant carros i traginers o els seus representants per a rebre les mercaderies. Ells mateixos són els que influeixen al comte per a que aquesta àrea estigui ordenada, hi hagi espai a l'aire lliure i magatzems coberts per a les mercaderies; que els vaixells puguin amarrar i carregar i descarregar directament al moll; que el camí de Roses a Castelló estigui en perfectes condicions. El comte a més s'assegura uns ingressos gràcies al cobrament d'impostos als vaixells que ancoren o amarren al port i de les mercaderies que entren i surten del port.

CONTINGUT

ENIGMA

SOLUCIÖ

PREMI

DESCRIPCIÖ

ENIGMA

A on s'exporta principalment tot el cereal de l'Empordà?

SOLUCIÖ:

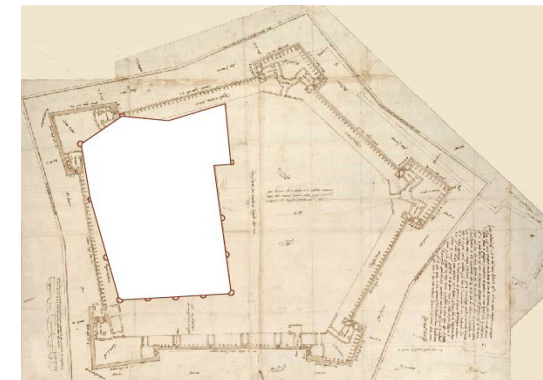
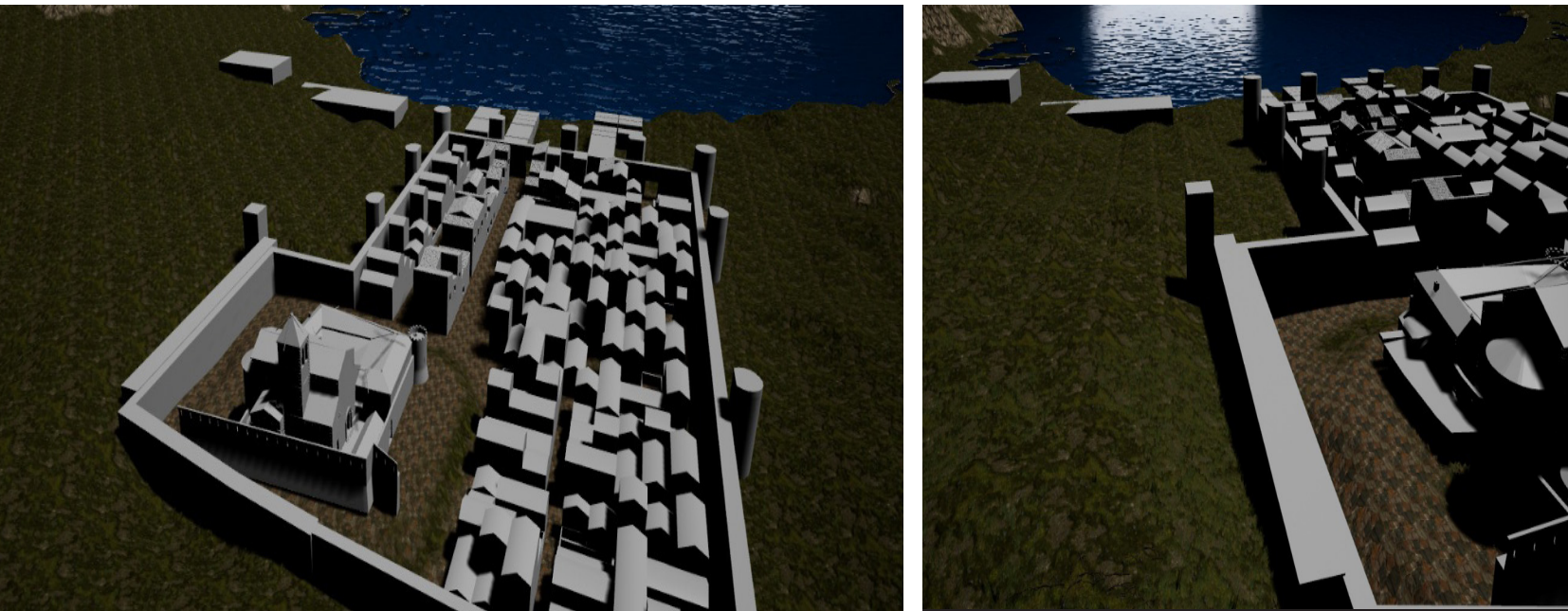
Per mar, sobretot als grans nuclis urbans, com Barcelona.

El port medieval (1500)

ROSES IMMERS



La construcció de la Nova Fortalesa (1543-1570)



CONTINGUT

L'atac de l'estol turc l'any 1543 és el detonant per a l'inici de les grans obres de fortificació de Roses i la construcció del castell de la Trinitat.

El primer enginyer fou Luis Pizaño que projectà primer una fortificació rectangular que envoltava a la vila, preparada per a tenir una plataforma per a artilleria tot al voltant, però sobretot a les puntes. Posteriorment, dissenyà un segon projecte, una fortificació de planta pentagonal allargada. Al morir, la direcció de les obres la pren l'enginyer italià Gian Battista Calvi que dissenya una nova fortificació de planta pentagonal de superfície més reduïda, la Nova Fortalesa origen de l'actual.

Es transforma el paisatge: el barri del port i el raval de les Botigues és destrueixen, les rieres es converteixen en fossats i el seu curs és desviat, en el cas de la riera Trencada cap a l'oest, tota la zona d'horts de la vila es destrueix, etc. Roses perdrà població durant tota la segona meitat del segle XVI.

CONTINGUT

ENIGMA

SOLUCIÖ

PREMI

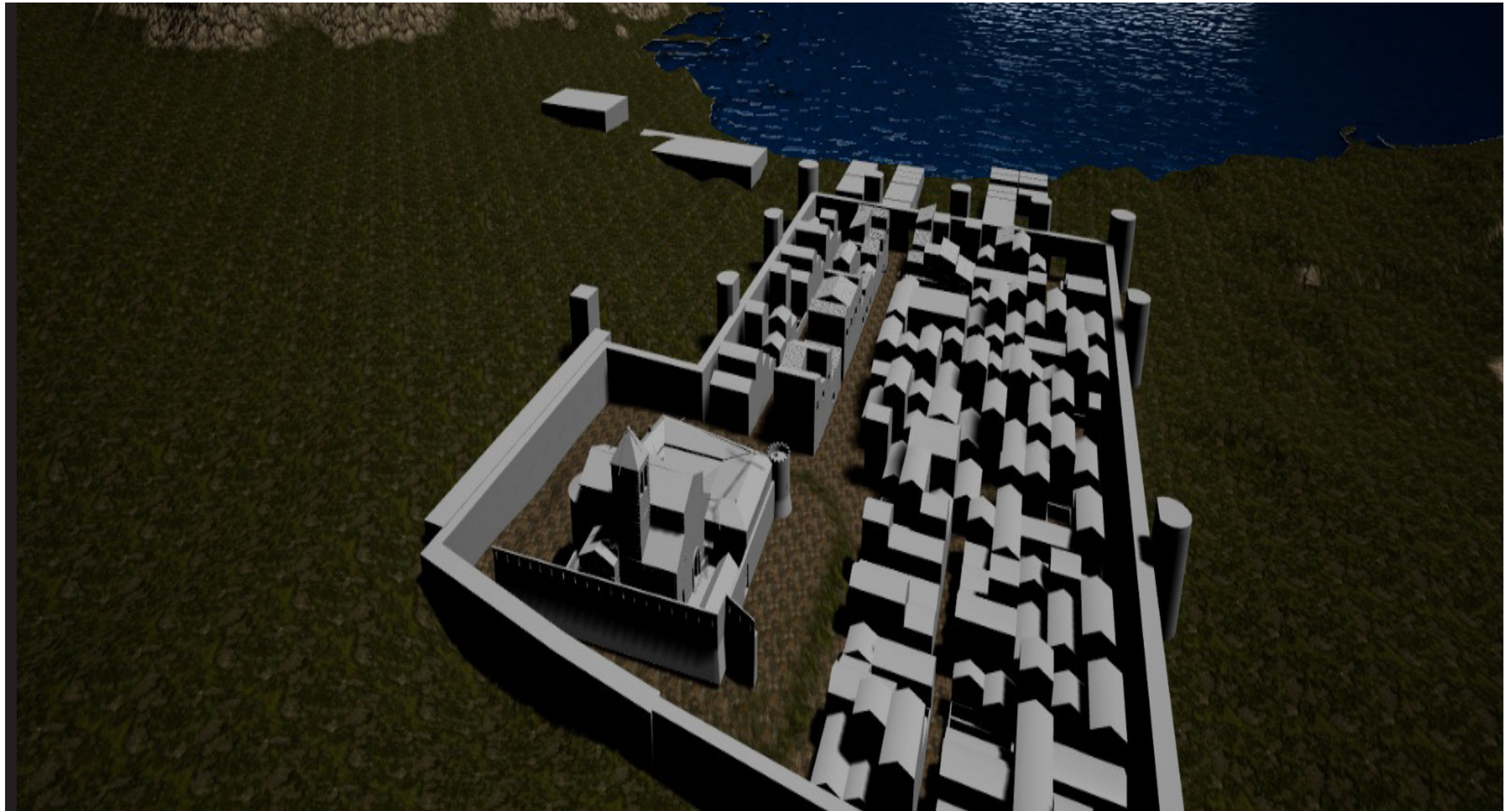
DESCRIPCIÖ

ENIGMA

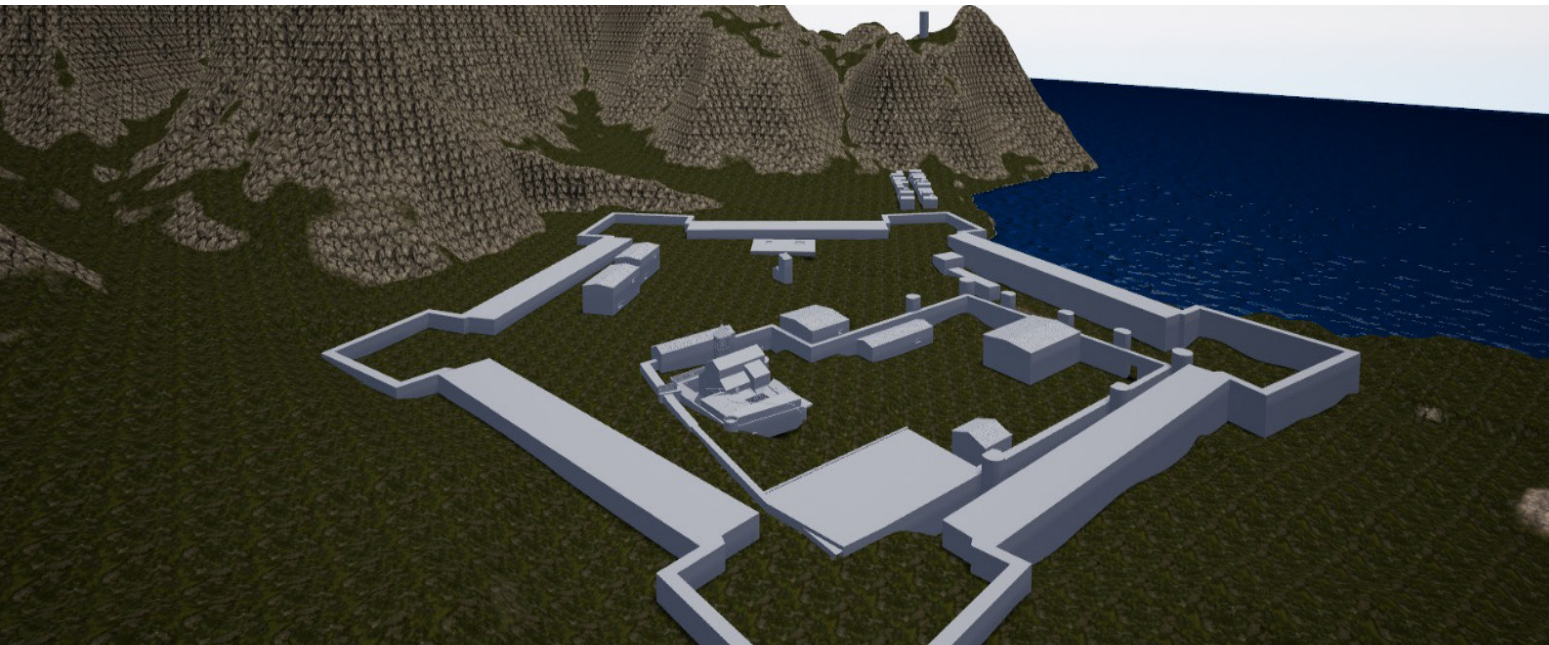
Gian Battista Calvi ha perdut el seu plànol, l'has de buscar. Es troba a la casa del batlle.

SOLUCIÖ:

La casa del batlle és una de les darres cases que es troben dempeus al Barri del Port



La nova Roses (1660)



CONTINGUT

A l'esclatar la Guerra dels Segadors (1643), els tercios castellans fugen cap al nord per a buscar refugi als castells reials: Roses i Perpinyà. Davant l'arribada dels tercios, la població de Roses fuig, buscant refugi als pobles veïns (Empúries, Cadaqués, Palau Saverdera). Quan arriba l'exèrcit francès, assetgen i prenen la Fortalesa. Durant el setge una torre utilitzada com a polvorí esclata i arrasa tot el sector del carrer de la Creu. El governador militar francès decideix reconvertir tot aquest sector en un jardí, alhora que impedeix que la població civil que torna a Roses entri dins la vila per a recuperar les seves cases. La situació dura fins a la pau del 1659 (tractat dels Pirineus), però el nou governador, ara castellà, tampoc deixa entrar a la població civil a l'interior de la Fortalesa. El raval de barraques que s'havia anat formant a l'est de la fortalesa s'acaba convertint en l'actual nucli urbà de Roses, sota l'impuls que l'abat d'Amer i Roses li dona, amb la finalitat de recuperar les rendes perdudes..

ROSES IMMERS



CONTINGUT

ENIGMA

SOLUCIÖ

PREMI

DESCRIPCIÖ

ENIGMA

Intenta entrar a dins de la Fortalesa i busca el Jardí del Governador.

SOLUCIÖ:

Quan arribis on era el carrer de la Creu, veuràs un pou, un safareig i el Jardí del Governador. El governador francès François de Montiers, comte de Merinville, s'hi passeja, i parles amb ell.

La nova Roses (1660)

**ROSES
IMMERS**



El Triunfante, un navili de 70 canons enfosat al golf de Roses (1795)

ROSES IMMERS



CONTINGUT

Durant la Guerra Gran arriben les tropes franceses que passen el Pirineu, ocupen el castell de Sant Ferran de Figueres i assetgen la Ciutadella de Roses i el Castell de la Trinitat. És un llarg setge que va rebre el suport d'una esquadra de navilis i fragates arribades de Cartagena. Un dels navilis, durant un temporal de tramuntana i neu, trenca amarres, i és dut per la forta tramuntana en direcció a la costa del Montgrí. Al no poder sortir del golf, el capità decideix embarrancar el navili a la platja de Sant Pere Pescador, salvant així les vides de la tripulació i recuperant tot el que duia el vaixell.

El Triunfante era un navili de 70 canons, l'estàndard de l'època –en diríem el cuirassat actual-, construït al Ferrol seguint un disseny i tècniques angleses, un vaixell que ja tenia més de 40 anys.

CONTINGUT

ENIGMA

SOLUCIÓ

PREMI

DESCRIPCIÓ

ENIGMA

Busca al golf de Roses el Triunfante embarrancat.

SOLUCIÓ:

Es troba al davant de la platja de Sant Pere Pescador

El Triunfante, un navili de 70 canons
enfosat al golf de Roses (1795)

ROSES
IMMERS



TIMELINE



ROSES IMMERS

CONTINGUT

Perduda la seva funció militar, durant dècades la Ciutadella, o les Muralles com és coneguda localment, quedarà com un recinte abandonat. Als anys 1960, amb el boom turístic, arriba una gran quantitat de famílies a la recerca de feina, sobretot d'Andalusia i d'Extremadura, a treballar en la construcció i l'hosteleria. La manca d'habitatges els obligà en molts casos a viure en barraques construïdes dins la Ciutadella o instal·lant-se en les antigues edificacions militars abandonades.

La Ciutadella, des de la Segona República, és utilitzada per moltes coses: horts, incipient urbanització, camp de futbol, camp de beisbol, pista d'aterratge d'helicòpters i posteriorment espai cultural...

CONTINGUT

ENIGMA

SOLUCIÖ

PREMI

DESCRIPCIÖ

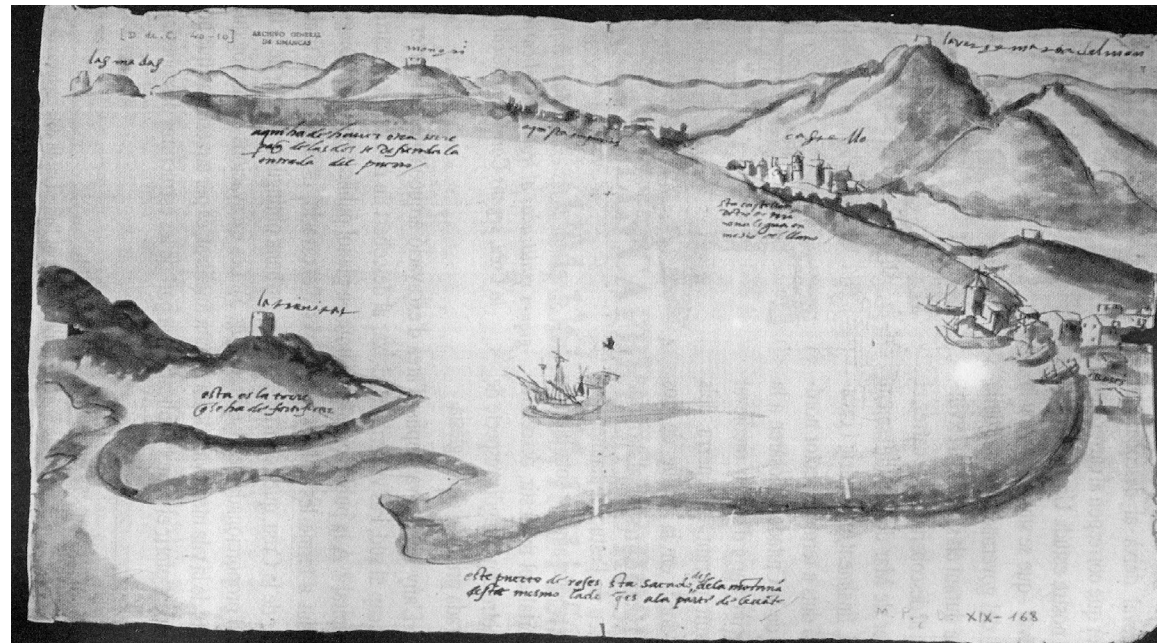
ENIGMA

Busca la primera peça de ceràmica que es va exposar del fons arqueològic.



Castell de la Trinitat. La capella de la Trinitat (1400)

ROSES
IMMERS



CONTINGUT

Torre de la Trinitat. Des de Roses es veu a la carena la Torre de la Trinitat, es pregunta si és un far, per a vigilar el mar de la presència d'enemics i com a senyal per a indicar que s'és al golf de Roses. Però no només té una utilitat defensiva o per al comerç marítim i la navegació, sinó que és un punt de vigilància per a detectar l'arribada del gran peix blau (tonyines, bonítols i melves) que arriben a partir de maig, iniciant-se la temporada de pesca de la tonaira i la cinta (les arts de pesca per a aquest tipus de peix). Se'n diu de la Trinitat perquè hi ha una capella amb un retaule pagat pels pescadors de Roses, on es fa una processó el primer diumenge de juny per a pregar per una bona temporada de pesca.

Es pot fer processó des de Roses cap a la Torre, amb l'abat, els monjos i els capellans al davant, seguit de les autoritats (batlle, cònsols i consellers) i els pescadors i famílies. Missa al davant de la torre.

CONTINGUT

ENIGMA

SOLUCIÖ

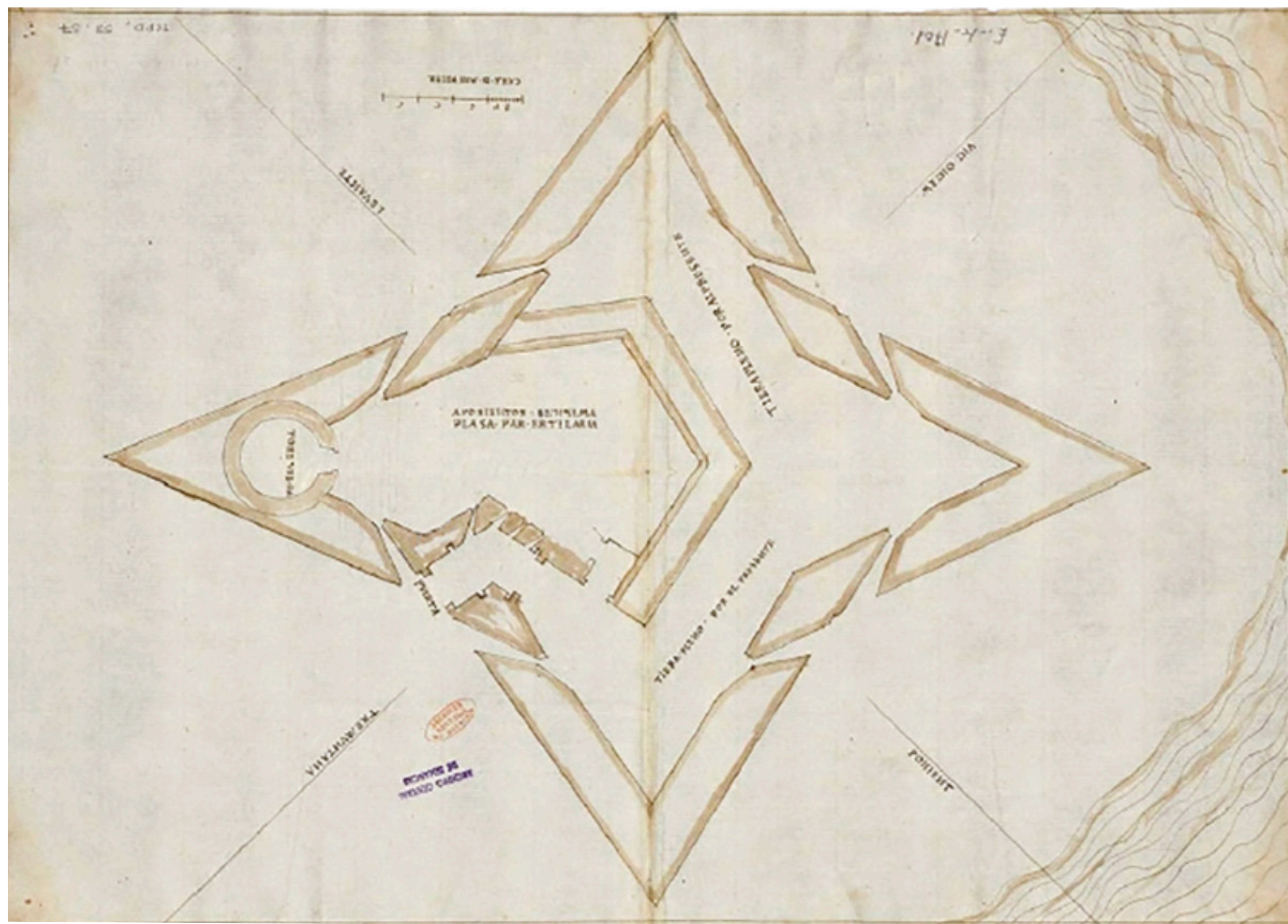
PREMI

DESCRIPCIÖ

ENIGMA

El retaule de la Trinitat el van pagar els pescadors, busca un element que relacioni el retaule amb els pescadors. Un pescador porta una bóta d'anxova confitades, com van fer els cònsols de la Universitat de Roses l'any 1486, quan varen fer un present de 12 bótes d'anxova a la infanta d'Aragó i Sicília, Guiomar de Portugal, dona d'Enric d'Aragó. Article Revista de Festa Major 2015

Castell de la Trinitat. La capella de la Trinitat (1400)



Castell. La pesca de la tonyina (1500)



CONTINGUT

Torre de la Trinitat, avisant des de dalt a la població de Roses de l'arribada dels bancs de tonyines que es veuen com van saltant en el golf de Roses, venint des d'Empúries cap a Roses, seguint els bancs d'anxova i sardina. Es pot avisar amb corns i banderes. A Roses embarquen els arts de tonaires i es fan a la mar en direcció a la Punta del Morrell (davant de la Torre de la Trinitat). Aquí calen les tonaires i pesquen les tonyines, moltes són agafades amb ganxos, l'aigua bull de peix, sang i escuma.



CONTINGUT

ENIGMA

SOLUCIÖ

PREMI

DESCRIPCIÖ

ENIGMA

Busca el lloc des d'on es poden veure les tonyines.

Anar a la Torre de la Trinitat, pujar a dalt de tot, parlant amb el vigilant Pere Pujol i observant el golf de Roses, es veuen com arriben les tonyines, saltant i esquitxant allà on van.

Castell. La pesca de la tonyina (1500)





CONTINGUT

L'any 1543 França s'alia amb l'Imperi Otomà per a lluitar contra l'Espanya de Carles V. Un gran estol de galeres, naus i altres embarcacions auxiliars turques avança des dels ports francesos de la Provença cap a la costa catalana.

L'estol entra al golf de Roses, on els vigies de la Torre de la Trinitat avisen la població del perill. La població es tanca dins del recinte emmurallat de la vila i el monestir i resisteix als turcs, que desembarquen a la platja de Roses, fent malbé les barraques dels pescadors, les seves barques, entrant als magatzems del port i destruint unes creus.

El ràpid avís a tota la comarca de l'arribada de l'estol turc fa que es mobilitzin milers d'homes per anar a socórrer Roses. Al final, els turcs reembarquen, sense fer més mal a Roses, per anar en direcció cap a Palamós, on els palamosins no van tenir tanta sort.

Roses va tenir sort, però aquest atac fou el motiu pel qual es va decidir substituir la torre de la Trinitat per un castell, com una gran plataforma d'artilleria, no només per a avisar del perill sinó per a impedir l'arribada de vaixells enemics.

ROSES IMMERS



CONTINGUT

ENIGMA

SOLUCIÖ

PREMI

DESCRIPCIÖ

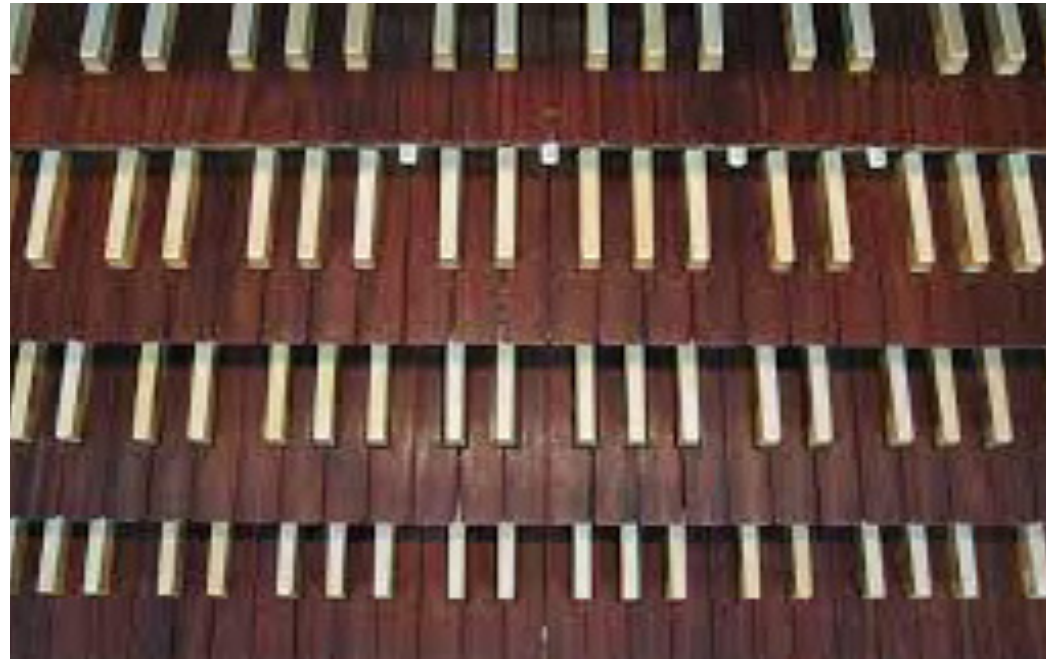
ENIGMA

Busca una barca de pesca feta malbé per l'atac turc.

ROSES IMMERS



L'organista (1660)



CONTINGUT

Castell de la Trinitat. Els soldats del rei es troben repartits entre la Fortalesa Nova, el Castell de la Trinitat i el Castell de les Medes. No solen cobrar el sou quan pertoca i molts malviuen, obligats a treure's un sou fent altres feines.

Al castell n'hi han molts que es lloguen com a jornalers, altres com a pescadors, alguns ajuden als ferrers. A banda és un moment de forta immigració occitana que busca feina i que, sovint, competeix amb els soldats en el mercat laboral. Un d'aquest és un mestre de cant i organista que s'establirà a Roses per a tocar l'orgue, tant a l'església del monestir com en diferents esglésies de la comarca.

ROSES
IMMERS

CONTINGUT

ENIGMA

SOLUCIÖ

PREMI

DESCRIPCIÖ

ENIGMA

Has de buscar on es troba l'orgue a Roses.

L'organista (1660)

ROSES
IMMERS



On són els serveis?



CONTINGUT

El Castell de la Trinitat, a causa de la seva distància respecte a Roses, havia de tenir tots els serveis bàsics: cuina, celler, rebost, dipòsit d'aigua, habitacions per a la tropa, magatzems per a les armes, munició i pólvora.

ROSES IMMERS



CONTINGUT

ENIGMA

SOLUCIÖ

PREMI

DESCRIPCIÖ

ENIGMA

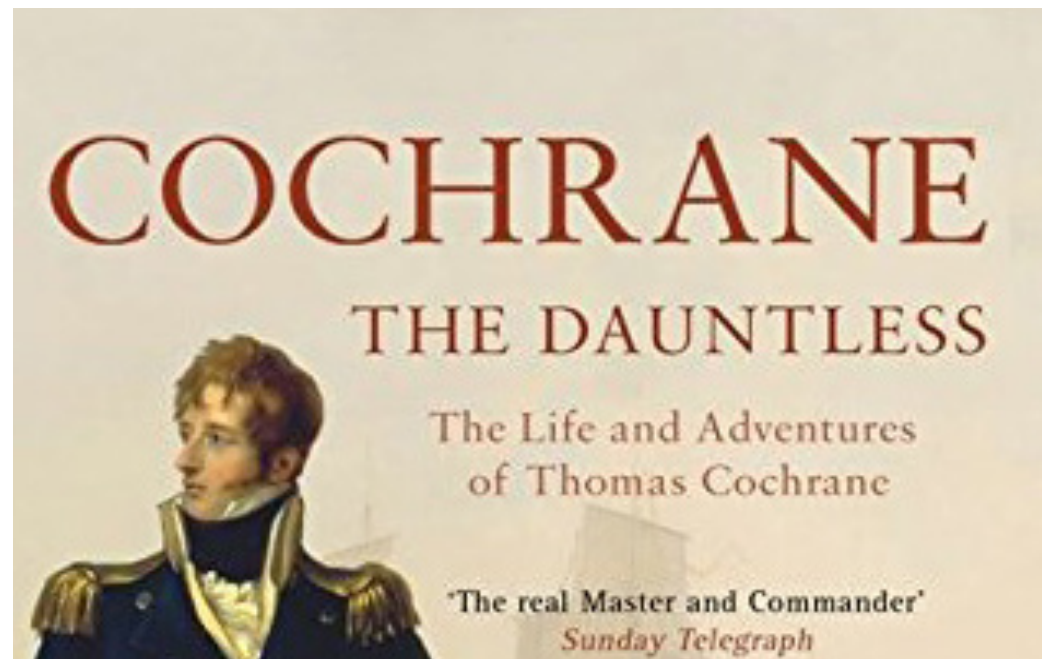
Busca on són els serveis del castell.
Solució: Hi havia el del governador del castell, amb bones vistes a Canyelles Petites, i el de la tropa al soterrani. També hi ha un orinal per als soldats que estaven a la presó.
Pere Ventura, artiller del castell, et deixa un orinal ceràmic (com els que hi han al Museu de la Ciutadella).

On són els serveis?

ROSES
IMMERS



Lord Cochrane

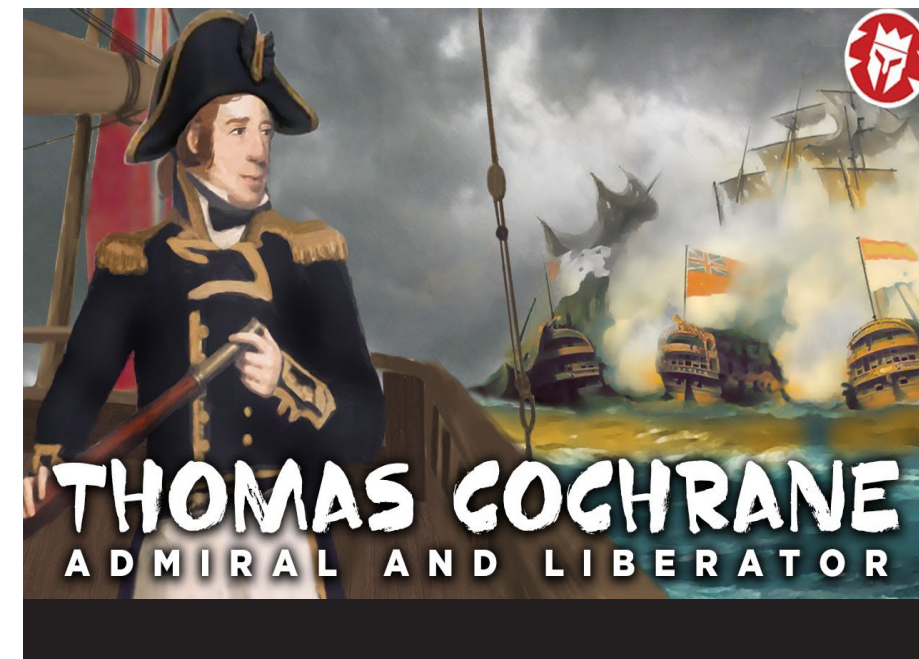


CONTINGUT

Al segle XVIII les dues grans potències mundials han passat a ser la Gran Bretanya i França, mentre la Corona espanyola intenta mantenir el seu imperi colonial. Sovint es troba enmig dels conflictes entre les dues grans potències, o bé quan està en guerra amb una rep el suport de l'altra.

Durant la Guerra del Francès (1808-1814) les tropes napoleòniques assetgen la Ciutadella i el Castell de la Trinitat. Les tropes espanyoles resisteixen com poden i reben l'ajut de la Royal Navy per mar. Enmig de les tropes britàniques que desembarquen i defensen el Castell de la Trinitat hi ha un jove oficial que destaca entre tots ells: Lord Cochrane.

ROSES IMMERS



CONTINGUT

ENIGMA

SOLUCIÖ

PREMI

DESCRIPCIÖ

ENIGMA

Has de trobar qui és Cochrane entre tots els soldats que hi han al castell i acompanyar-lo al seu vaixell.

Solució: Es l'oficial anglès de més rang. És alt i pèl-roig.

Lord Cochrane

ROSES
IMMERS





CONTINGUT

Els búnkers, fets de formigó armat, servien com a punts de vigilància. Usualment, eren equipats com a nius d'armes o bateries de costa. Van ser construïts durant la Guerra Civil per part de l'exèrcit republicà i en acabar la guerra per ordre del govern de Franco però amb presoners de guerra republicans.

ROSES
IMMERS



CONTINGUT

ENIGMA

SOLUCIÖ

PREMI

DESCRIPCIÖ

ENIGMA

Saps que és la Línea Pirineu?
Solució: Es tracta de la també anomenada Línia Maginot de Franco, per a defensar el Pirineu i la costa d'una ofensiva aliada a l'acabar la Segona Guerra Mundial. També se la coneix com a Línia Gutiérrez, pel nom d'un enginyer militar que va intervenir en el seu disseny.

Búnkers del Far (sota del Castell de la Trinitat)

ROSES
IMMERS



La pedra seca (sota Castell de la Trinitat)



CONTINGUT

La construcció en pedra seca ha existit des de la prehistòria, però bona part de les construccions en pedra seca que podem observar al terme de Roses i en tota la Serra de Roda i del Cap de Creus tenen un origen medieval i d'època moderna, sobretot lligades a la gran expansió de la vinya que va tenir lloc al segle XVIII i bona part del XIX i fins a l'arribada de la fil·loxera. Hi podem trobar parets de feixes, escales fetes de pedres a les feixes, fites per a delimitar termes i propietats, clapers, orris, ponts, barraques, cortals, etc.

ROSES IMMERS



CONTINGUT

ENIGMA

SOLUCIÖ

PREMI

DESCRIPCIÖ

ENIGMA

Què és la fil·loxera? Un insecte, un virus o un ocell?

ROSES IMMERS

