



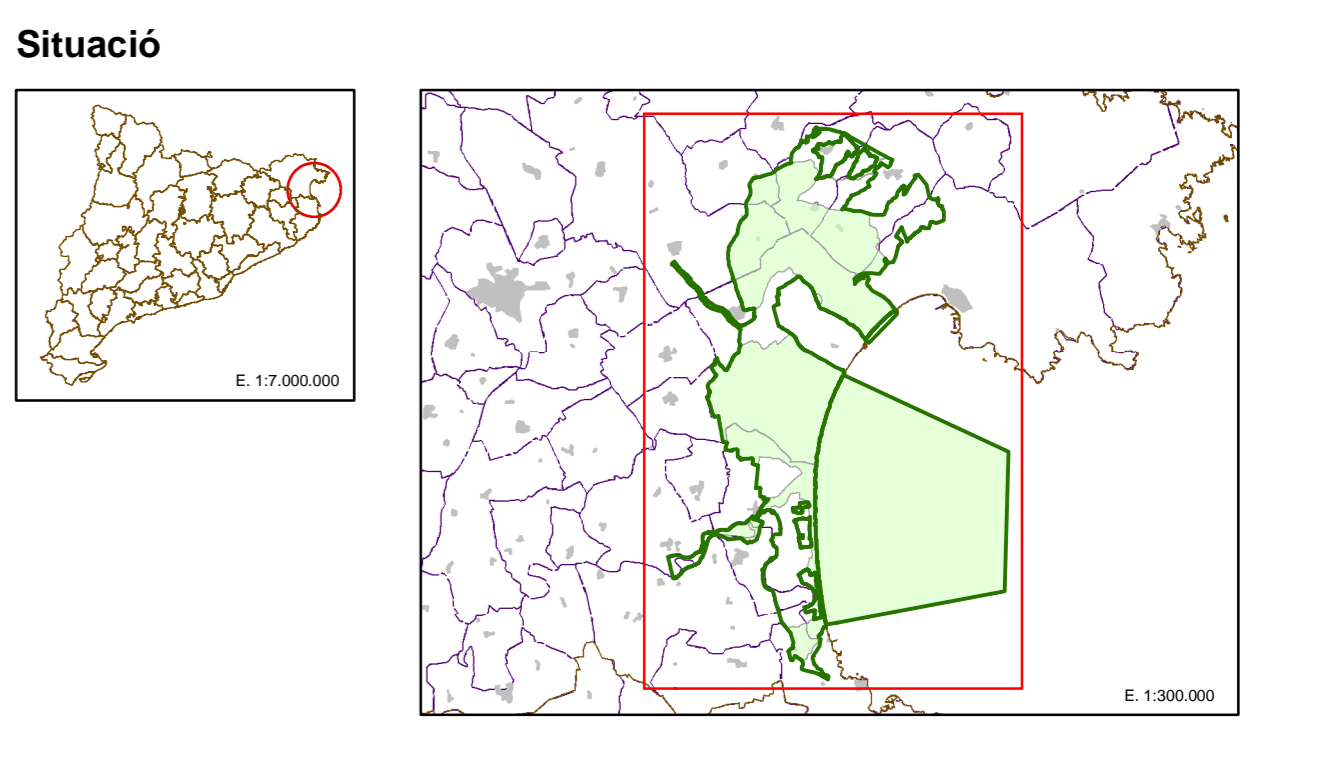
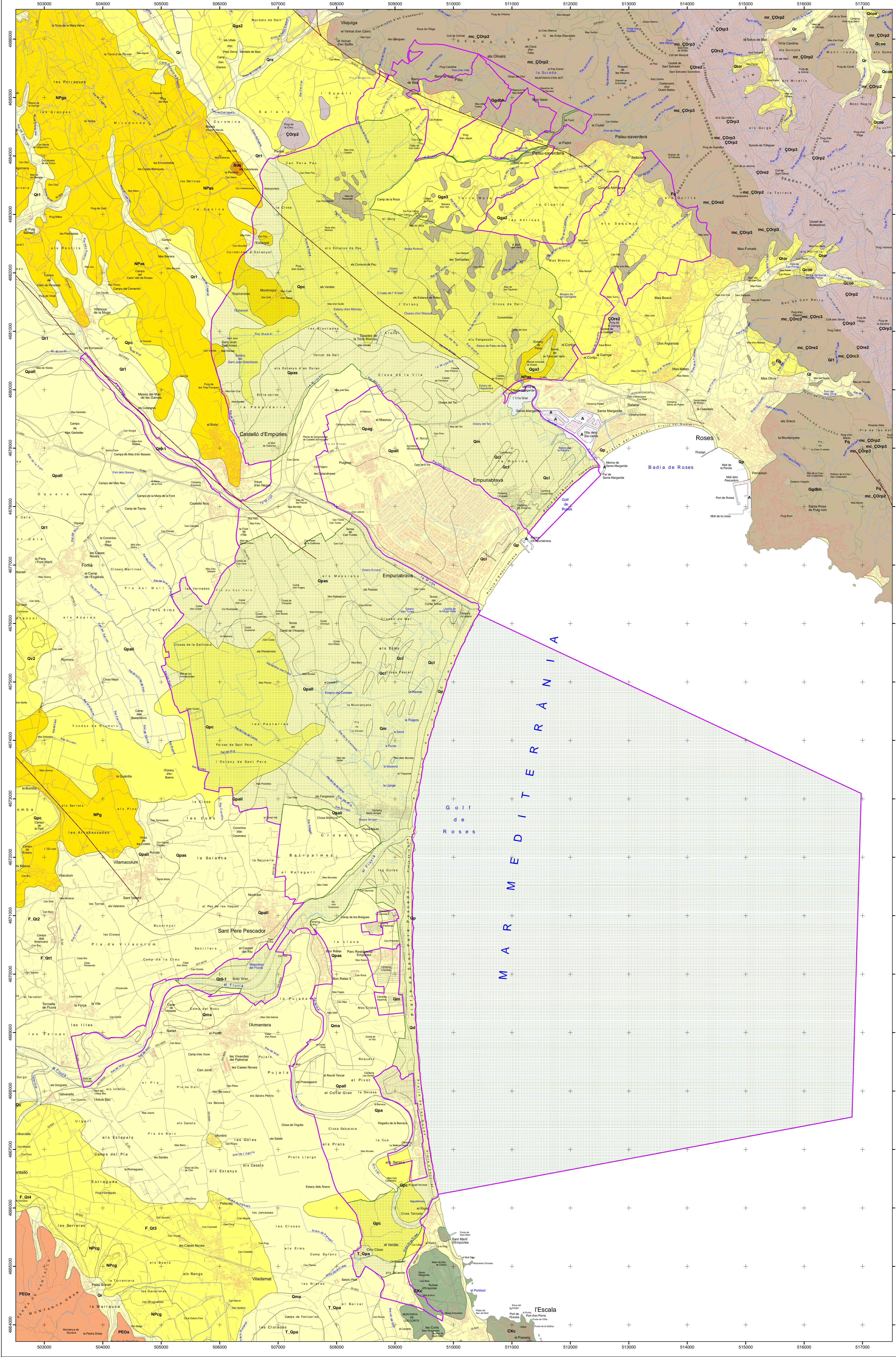
Generalitat de Catalunya
Departament de Medi Ambient
i Habitatge
Direcció General de Medi Natural

Volum III

- Plànols d'informació (I-3 a I-10)

Pla especial de protecció del medi natural i del paisatge dels **Aiguamolls de l'Alt Empordà**

Setembre de 2010



- Situació**
- Pla Especial dels Aiguamolls de l'Alt Empordà**
- Delimitació del Pla Especial dels Aiguamolls de l'Alt Empordà
- Figures de protecció**
- Pla d'espais d'interès natural (PEIN)
- Geologia**
- ERA: CENOZOIC PERÍODE: QUATERNARI EPOCA: HOLOCÈ
 - Qg2 Graves, dipòsits de canals distributius dels deltes antics, plana deltaica.
 - Qp1 Llims. Constitueixen una orla que rodeja els antics deltes. Dipòsits de plana deltaica.
 - Qpas Sorres i graves. Dipòsits de canals distributius dels deltes antics, plana deltaica.
 - Qr Graves, sorres, llims i localment blocs, que formen els dipòsits de les terres actuals de les rieres i dels torrents.
 - Qs Salines (antropíc).
 - F.q11 Graves, sorres, llims i argiles. Terrassa fluvial del riu Fluvià i afluent, amb petites extensions situades a + 2-3 metres.
 - Qc1 Sorres amb restes de troncs i còcques marines.
 - Qd Consonen als cordons de dunes litorals. Són dipòsits de sorra localitzats generalment a la zona de transició.
 - Qm Llims i sorres de color grisós, amb abundant matèria orgànica i alt contingut en sal.
 - Qma Sorres i graves fines amb argiles i llims de coloració.
 - Qpa Conjunt de sediments que formen la plana al·luvial i deltaica.
 - Qrs Graves, sorres i llims amb abundant sauló.
 - Qr1 Graves, sorres, llims i argiles. Terrassa fluvial.
 - Qp Sorres miglanses a fines ben classificades, sense cap tipus de matriu i totalment inconsolidades.
 - F.q2 Graves, sorres, llims i argiles. Terrassa fluvial del riu Fluvià i afluent, amb extensions petites o miglanses, situades a + 10-15 metres.
 - Qd-1 Graves, sorres i lutites.
 - T.qp Llims i sorres de color gris fosc.
 - ERA: CENOZOIC PERÍODE: QUATERNARI EPOCA: PLEISTOCÈ
 - Qc0e Sorres grogues amb intercalacions de clastes.
 - Qg3 Argiles ocre i vermelloses que engloben nivells de còdols subarrodonats-arrodonats discontinus.
 - Q3 Graves, sorres, llims i argiles. Terrassa fluvial.
 - Qv2 Intercalació de nivells de blocs, grava, sorres i argiles amb estructures fluvials.
 - Qg2 Sorres i llims que engloben clastes angulosos.
 - Qm2 Graves, sorres i llims amb abundant sauló.
 - F.q3 Graves, sorres, llims i argiles. Terrassa fluvial del riu Fluvià i afluent, amb extensions considerables (hèctometres quadrats) i situats a + 35-40 metres.
 - F.q4 Graves, sorres, llims i argiles. Terrassa fluvial del riu Fluvià i afluent, amb extensions considerables.
 - Npcg Conglomerats i gresos amb matriu argilosa rogenca.
 - Qpc Argiles, calcàries, sorres i matèria orgànica. Ambient sedimentari palustrar.
 - Qtor Grans blocs, grava, sorres i llims. Dipòsits d'origen continental.
 - Qv Graves, sorres i lutites. Formen un conjunt de ventalls al·luvials.
 - ERA: CENOZOIC PERÍODE: TERCIARI EPOCA: NEOGÈN / PLEOCÈ INFERIOR
 - Npas Argiles, llims i sorres amb nivells de grava.
 - Npga Graves, sorres arcòsiques, argiles i llims.
 - Npms Graves, sorres arcòsiques i argiles.
 - np9 Sorres, grava i conglomerats argilosa amb fauna marina.
 - Npm Margues blaves, margues sorrenques i margues amb nivells de clastes dispersos.
 - ERA: CENOZOIC PERÍODE: TERCIARI EPOCA: MIOCÈ SUPERIOR
 - Bo Basalts olivítics amb disjunció columnar i llo estereoidal.
 - Boa Basalt olivítics alcalí.
 - Ta Traquandèsites. Presenten textura traquítica amb fenocristalls de feldspat alcalí, apatit, biòtit molt alterada, i augita amb el vorell egrínic.
 - ERA: CENOZOIC PERÍODE: TERCIARI EPOCA: PALEOGEN / EOCÈ MITJÀ
 - Peoa Argiles roges amb nivells de conglomerats i gresos grisos, localment bretxes.
 - ERA: MESOZOIC PERÍODE: CRETACI EPOCA: INFERIOR
 - Ckc Calcàries ocre i groguenques biosparquiques que presenten estratificació encreuada.
 - ERA: PALEOZOIC PERÍODE: CARBONIFER-PERMIA
 - Fq Filons de quars.
 - Ggdbh Granodiorita biotico-microblàndica. Són roques relativament homogènies de gra mig.
 - Gt1 Leucogranits. Presenten microestructura heterogrànica i variacions de textura desde granítica a aplítica i pegmàtica.
 - Mc.corp3 Marbres cristal·lins i nivells de roques calcopàlides.
 - Mc.corp2 Pissares pigallades, filites pigallades i combuianites.
 - Mc.corp2 Cornubianites i pissares i filites pigallades.
 - Mc.corp3 Pissares pigallades, filites pigallades i combuianites amb porfiroblastes micromètrics fanaditats i cordons.
 - Mr.gng1 Gneiss. Presenta foliació de caràcter gnèssic i microestructures ignimbríques fanaditades ríclides a les zones menys afectades pel metamorfisme.
 - Mr.corp2 Esquistos, pissares i filites.
 - Mr.corp3 Esquistos, pissares i filites negres.
 - ERA: PALEOZOIC PERÍODE: CAMBROORDOVICIA
 - Core2 Calcàries detríctiques, de color gris blavós, llistades.
 - Core3 Calcàries detríctiques i calcàries i dolomies massives.
 - Core2 Grauvagues, arenites i pelletes de color clar.
 - Corp2 Grauvagues, gresos ocre, limolites i alternança ríclides de pel·les i psamites.
 - Corp3 Pelletes negres amb intercalacions limolítiques o gresos d'ordre centimètric i trams ampellics, que contenen òxids, hidròxids i sulfurs de ferro.

Fonts d'informació

Pla d'Espais d'Interès Natural: Departament de Medi Ambient i Habitatge, Generalitat de Catalunya, 2006

Espais Naturals de Protecció Especial: Departament de Medi Ambient i Habitatge, Generalitat de Catalunya, 2006

Cartografia de la Vegetació de Catalunya: Transcripció de la informació geològica continguda en els fulls MAGNA publicats per l'IGNME (Institut Geològic y Minero de España) sobre la BC-SOM, adaptant els contorns geològics a la topografia. Realització d'una llegenda única per tots els fulls, incloent la litologia, l'estratigrafia i els elements estructurals. La captura ha estat realitzada mitjançant la col·laboració entre l'IGNME i el DMA.

Fons topogràfic: Mapa Topogràfic de Catalunya, E. 1:5000 Institut Cartogràfic de Catalunya, Generalitat de Catalunya, 2006

Pla especial de protecció del medi natural i del paisatge dels Aiguamolls de l'Alt Empordà

I-3 e. 1:25.000

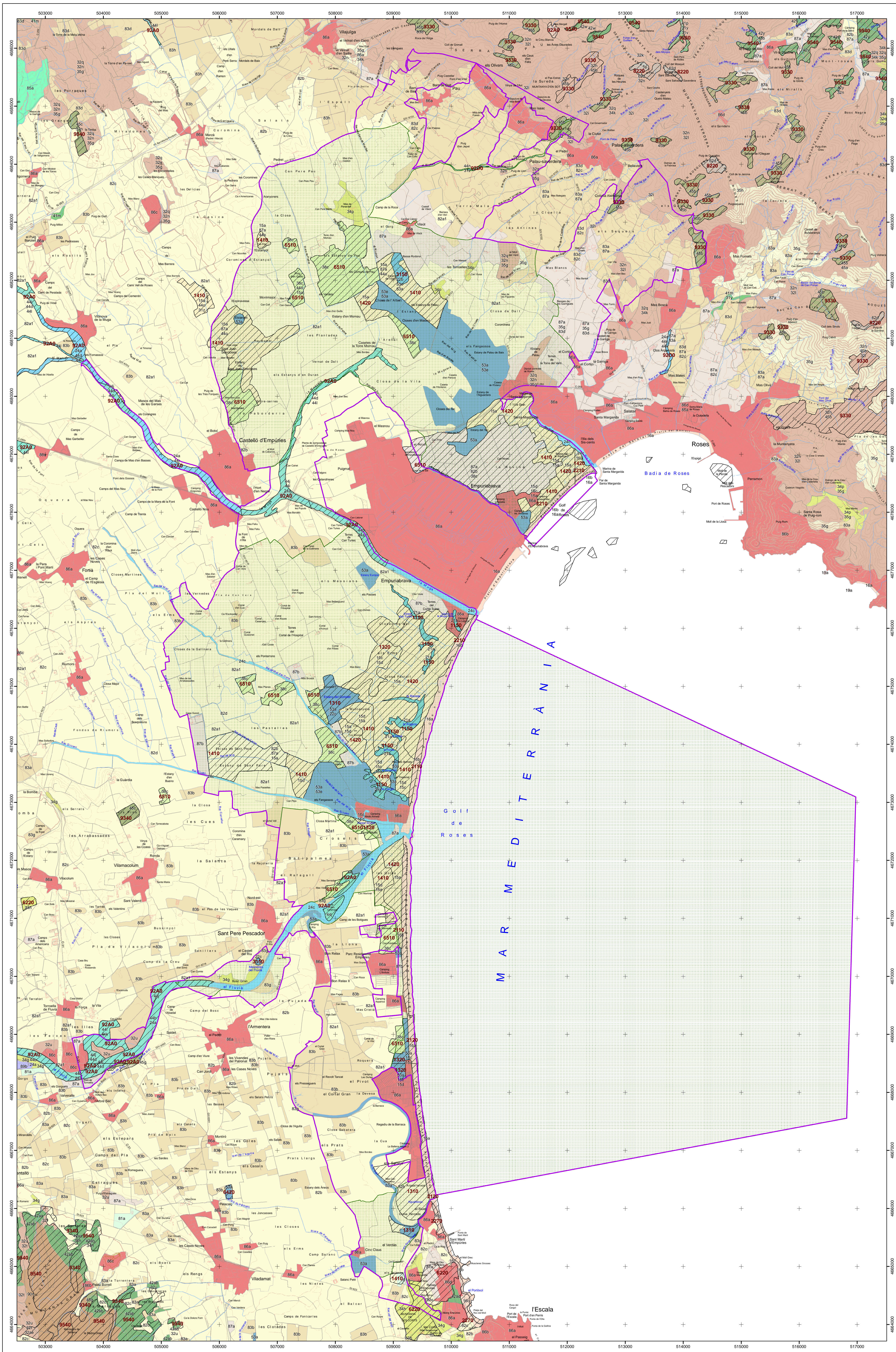
Geologia

Generalitat de Catalunya
Departament de Medi Ambient i Habitatge
Direcció General del Medi Natural

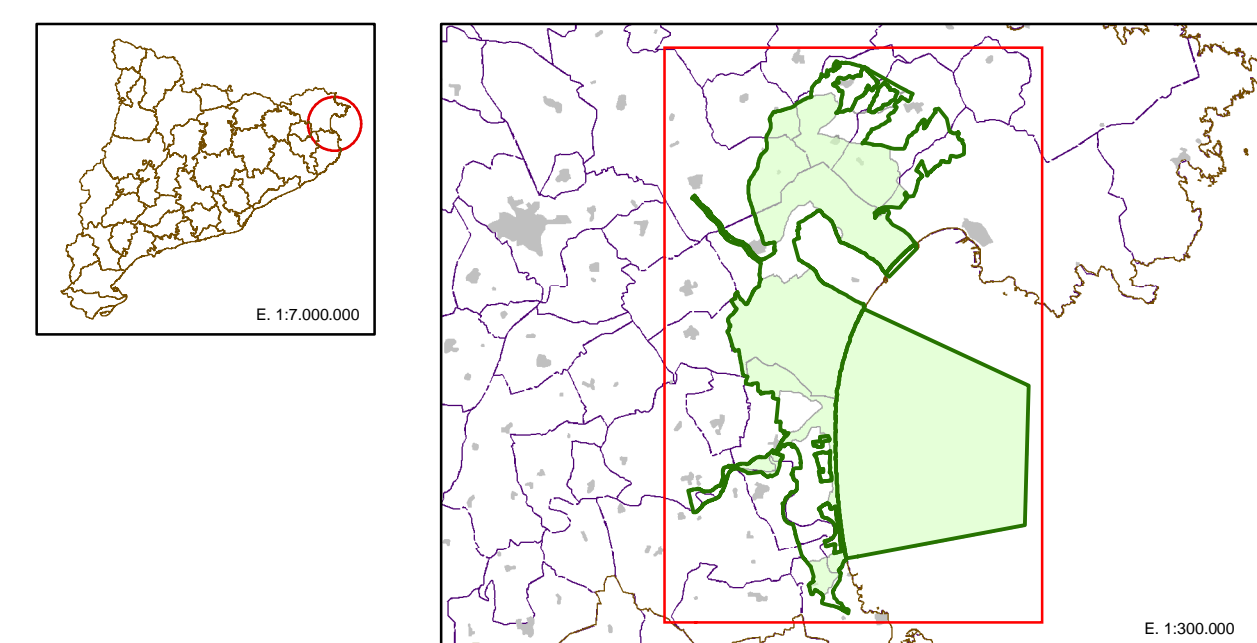
Setembre 2010

Sistema d'informació ambiental de Catalunya

Cartografia de referència: Institut Cartogràfic de Catalunya



Situació



Figures de protecció

- Àmbit del Pla Especial dels Aiguamolls de l'Alt Empordà
- Pla d'espais d'interès natural dels Aiguamolls de l'Alt Empordà (PEN)

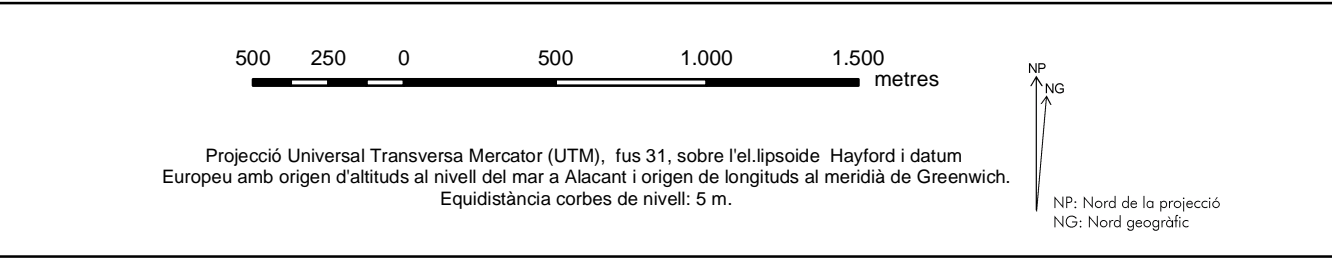
Hàbitats de Catalunya

- 140. Matollars i formacions herbàcies de sòls salins o gualencs
- 150. Junqueres de *Juncus maritimus*, de sòls poc salins, llargament inundats, del litoral i de les contrades marítimes
- 15a. Vegetació (salicornars, prats, jonqueres...) dels sòls salins, poc o molt humits, o fins i tot, inundats, del litoral
- 15c. Herbassars juncoformes de *Spartina vercoctor*, de vores dels estancys, llargament inundades o poc salines, del litoral
- 16a. Dunes i zones intermedies amb vegetació natural no nitifera
- 16c. Dunes residuals plantades de pins (*Pinus pinaster*, *P. pinaster*) al litoral
- 18a. Illots i farallons
- 18b. Illots i farallons
- 19a. Illots i farallons
- 20a. Lliteres i masses de rius, o vores d'embassaments, sense vegetació lenyosa densa
- 24c. Regió fluvial inferior o delta muglids
- 25a. Bosques i matollars de muntanya i de focs frescos de terra baixa
- 25b. Bosques i matollars mediterranis i submediterranis
- 30a. Muntanyes (garrigues de *Myrica comensis*) de les contrades mediterrànies càlides
- 32a. Matollars (estepars i brollers) silíceos de terra baixa
- 32b. Matollars de tomari (*Lavandula stoechas*), silíceos, de sòls secs de terra baixa
- 32c. Brollers de romari (*Rosmarinus officinalis*) i tomars amb tomars (*Gibibutaria alypum*) i bufaluga (*Thymelea tinctoria*)... calcícoles de terra baixa
- 32d. Garrigues amb dominància o abundància de bruc d'escombres (*Erica scoparia*), silícees, de sòls profunds i poc secs de terra baixa (i de festatge muntà)
- 32e. Màngues i garrigues amb margalló (*Chamaerops humilis*), lenticle (*Pistacia lentiscus*) i ullastre (*Olea europaea* var. *syriaca*), de les contrades mediterrànies càlides
- 32f. Garrigues de roscoll (*Quercus coccifera*), sense plantes aromàtiques i d'ombres secs, sovint rocoses, de terra baixa i de festatge submuntà
- 34a. Prats subnitifera de terofites (o cardassans), amb *Aegilops geniculata* (paguera), *Bromus rubrus*, *Medicago lupulina*, *Certhium lanata*, de terra baixa
- 34b. Llistons (prats secs de *Brachypodium retusum*), de terra baixa
- 34c. Fanescars (prats de *Brachypodium phoeniceoides*), amb *Egiphetia aemula*, *Galium lucidum* (espurnyolleta blanca), xeromesolls, de sòls profunds de terra baixa i de la baixa muntanya mediterrània
- 34d. Prats sabanencs d'abellatge (*Phalaropus hirta*), de vessants solets de les contrades marítimes
- 35a. Prats acídificats secs
- 35b. Llistons (prats secs de *Brachypodium retusum*), i prats terofites silíceos, mediterranis
- 35c. Prats silíceos i verofils, amb *Agrostis capillaris*, *Setaria montana*, *Festuca ovina*, *Dactylis ischaemum*..., de la muntanya mitjana pirinenca i del Montseny
- 37a. Herbassars, jonqueres i prats humits
- 37b. Junqueres de jonc boval (*Scirpus holoschoenus*) i herbassars gramínoles nitífere, de terra baixa (i de la muntanya mitjana)
- 38a. Prats de dall i pastures grasses
- 38b. Prats d'albardà, generalment amb *Glaucium fragilis*, de la terra baixa plujosa, als territoris rusoninc i catalanidic septentrional
- 41m. Rouredes de *Quercus pubescens*, Q. coccifera, sovint amb alzines (Q. ilex), de terra baixa i p. Castanyedes, acídificades, de la muntanya mitjana i de terra baixa
- 42a. Pinedes de pi blanc (*Pinus pinaster*), amb sotabosc de brollers o de bosques acídificades, de la terra baixa catalana
- 42b. Pinedes de pi negre (*Pinus pinaster*) amb sotabosc de brollers calcícoles, de les contrades mediterrànies
- 42c. Pinedes de pi blanc (*Pinus pinaster*) sense sotabosc lenyós
- 44a. Algars, de les rieres i ramblas de les contrades marítimes
- 44b. Alberedes i pollancredes amb liri pudent (estí basomars), del territori rusoninc i dels Prepirineus centrals
- 44c. Argans i oli Salic purpurea, S. elaeagnos, ... i altres bosques de ribera
- 45a. Boscos esclerofolis, planifolis
- 45b. Rouredes amb sotabosc de brollers acídificades, de terra baixa catalana
- 45c. Pinedes de pi blanc (*Pinus halepensis*) amb sotabosc de brollers calcícoles, de les contrades mediterrànies
- 45d. Pinedes de pi blanc (*Pinus halepensis*) sense sotabosc lenyós
- 46a. Boscos i bosques de ribera o de focs molt humits
- 46b. Freqüentes de *Fraxinus angustifolia*, de terra baixa
- 46c. Algars, de les rieres i ramblas de les contrades marítimes
- 46d. Alberedes i pollancredes amb liri pudent (estí basomars), del territori rusoninc i dels Prepirineus centrals
- 46e. Argans i oli Salic purpurea, S. elaeagnos, ... i altres bosques de ribera
- 46f. Boscos esclerofolis
- 46g. Suredes amb sotabosc de brollers acídificades, de l'estrem orient dels Pirineus i dels territoris rusoninc i catalanidic septentrional
- 46h. Algars (boscos o màrgues de *Quercus ilex*) de terra baixa
- 46i. Suredes amb sotabosc clarament forestal
- 46j. Boscos molt d'alzina (*Quercus ilex*) pins terra baixa (i de festatge muntà)
- 46k. Vores d'alguns altres hàbitats inundats
- 53a. Poljans de jonques (*Scirpus* spp.)
- 53b. Canyissars
- 53c. Roques no litorals
- 62a. Cingles i penyalets silíceos de les contrades mediterrànies càlides
- 62b. Pastures mediterrànies
- 62c. Camps condicionats amb pastura intensiva
- 62d. Conreus herbacis
- 62e. Conreus herbacis extensius de regadiu o de contrades molt plujoses
- 62f. Conreus herbacis intensius; sobretot cereals i herbares
- 62g. Conreus herbacis extensius de secà
- 62h. Arossars
- 62i. Conreus lenyosos i plantacions d'arbres
- 62j. Plantacions d'eucaliptus (*Eucalyptus* spp.)
- 62k. Viveres
- 62l. Fruterares alts, predominantment de secà: conreus d'oliveres (*Olea europaea*), d'ametllers (*Prunus dulcis*), de gandars (*Ceratonia asiliga*)
- 62m. Fruterares, principalment de regadiu; sobretot conreus de pomeres (*Prunus mela*), de préssecs (*Prunus persica*), de pereres (*Prunus communis*) i d'altres rosàcies
- 62n. Plantacions de pollancredes (*Populus* spp.), planes (*Populus nigra*) i altres
- 62o. Viveres de plantes lenyoses
- 62p. Plantacions de conteres
- 62q. Parcs urbans i jardins
- 62r. Gran parcs i jardins
- 62s. Ciutats, pobles i àrees industrials
- 62t. Àrees urbanes i industrials, inclosa la vegetació ruderal associada
- 62u. Pedreres, explotacions d'ardè i runam
- 62v. Llocs arqueològics
- 62w. Àrees urbanitzades, amb claps importants de vegetació natural
- 62x. Camps abandonats, ermits i àrees ruderals
- 62y. Conreus abandonats
- 62z. Vegetació ruderal no associada a àrees urbanes o industrials
- 62aa. Basses i canals artificials
- 62ab. Salines i llacunes salades industrials
- 62ac. Basses d'aigua dolça industrials, agrícoles, grans canals i estanys ornamentals

Hàbitats d'interès comunitari

- 92A0 Alberedes, sabredes i altres boscos de ribera (*)
- 92D0 Bosques i matollars meridionals de ramblas, rieres i focs humits (Nerio-Tamarietes) (*)
- 9300 Suredes (*)
- 9340 Alzinars i carxassars
- 6510 Prats de dall de terra baixa i de la muntanya mitjana (Arrhenatheretum) (*)
- 6220 Prats mediterranis fcs en anuals, basòfils (Thero-Brachypodietalia)
- 3190 Estancys naturals eutròfics amb vegetació natant (Hydrocharitum) o poblaments submersos de grans espigues d'aigua (Potamogeton)
- 2270 Dunes amb pinedes de pi negre o de pinastre
- 1120 Aiguers de Posidònia (*)
- 2210 Dunes litorals fixades, amb comunitats del "Crucianellon maritimum"
- 2110 Dunes movents embrionàries (*)
- 2120 Dunes movents del cordó litoral, amb borri (Ammophila arenaria) (*)
- 1410 Prats i jonqueres halòfils mediterranis (Juncetalia maritimi) (*)
- 1420 Matollars halòfils mediterranis i termoatlàntics (Sarcocometes fruticosae)
- 1310 Comunitats de *Salicornia* i altres plantes anuals, colonitzadores de sòls argilosos o arenosos salins (*)
- 1320 Espartinars (*)
- 1150 Llacsunes costaneres (*)

(*) Hàbitats presents a l'espai protegit (Aiguamolls de l'Alt Empordà)



Fons d'informació

Pla d'Espais d'Interès Natural: Departament de Medi Ambient i Habitatge, Generalitat de Catalunya, 2006

Espais Naturals de Protecció Especial: Departament de Medi Ambient i Habitatge, Generalitat de Catalunya, 2006

Cartografia dels Hàbitats de Catalunya: Departament de Medi Ambient i Habitatge, Generalitat de Catalunya, 2006

Departament de Biologia Vegetal, Facultat de Biologia de la Universitat de Barcelona

Praderies de Fanerògames Marines: Departament d'Agricultura, Alimentació i Acció Rural

Fons topogràfic: Mapa Topogràfic de Catalunya, E. 1:50.000

Institut Cartogràfic de Catalunya, Generalitat de Catalunya, 2006

Pla especial de protecció del medi natural i del paisatge dels Aiguamolls de l'Alt Empordà

I-4.2
Hàbitats

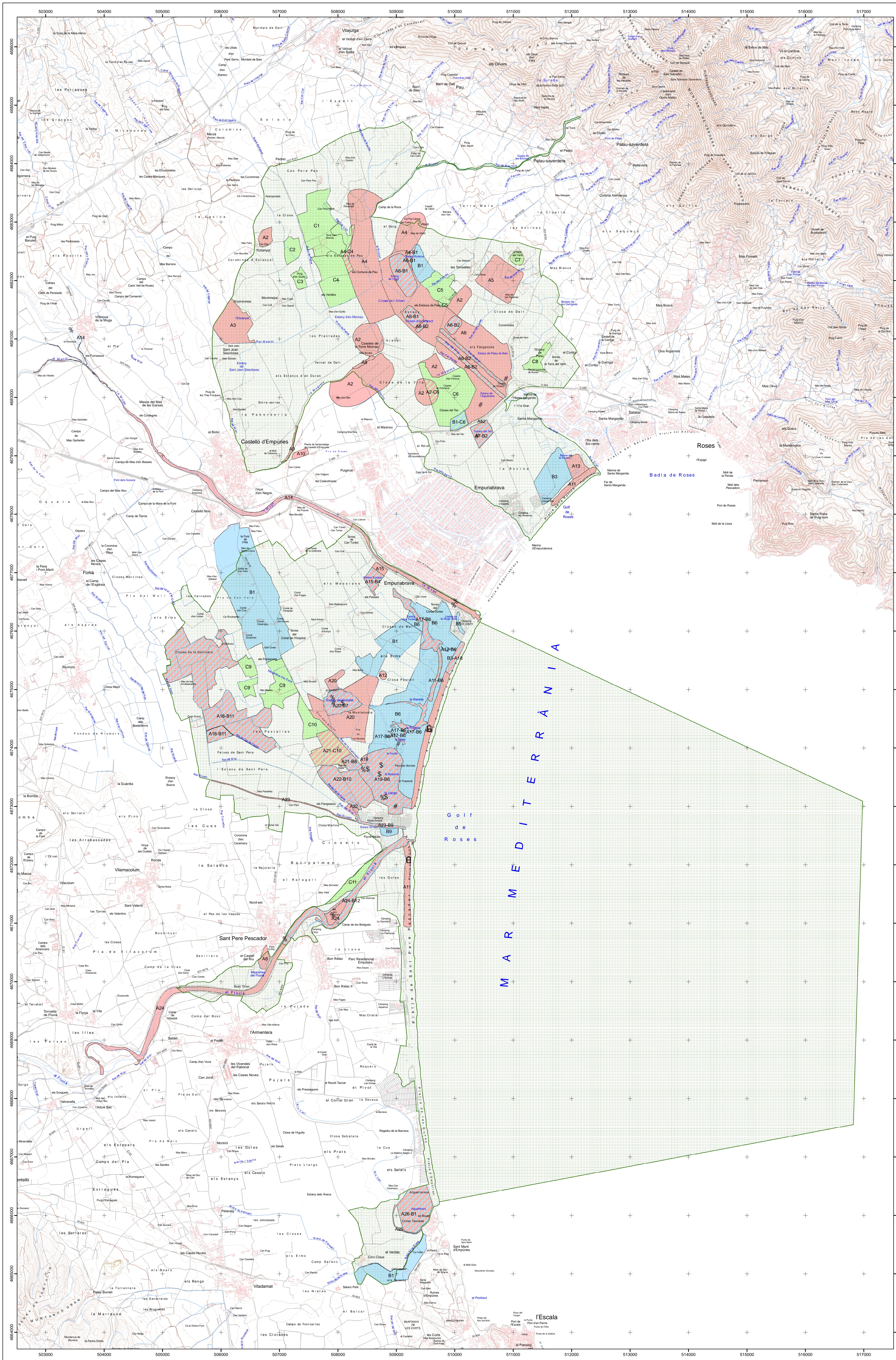
e. 1:25.000

Generalitat de Catalunya
Departament de Medi Ambient i Habitatge
Direcció General del Medi Natural

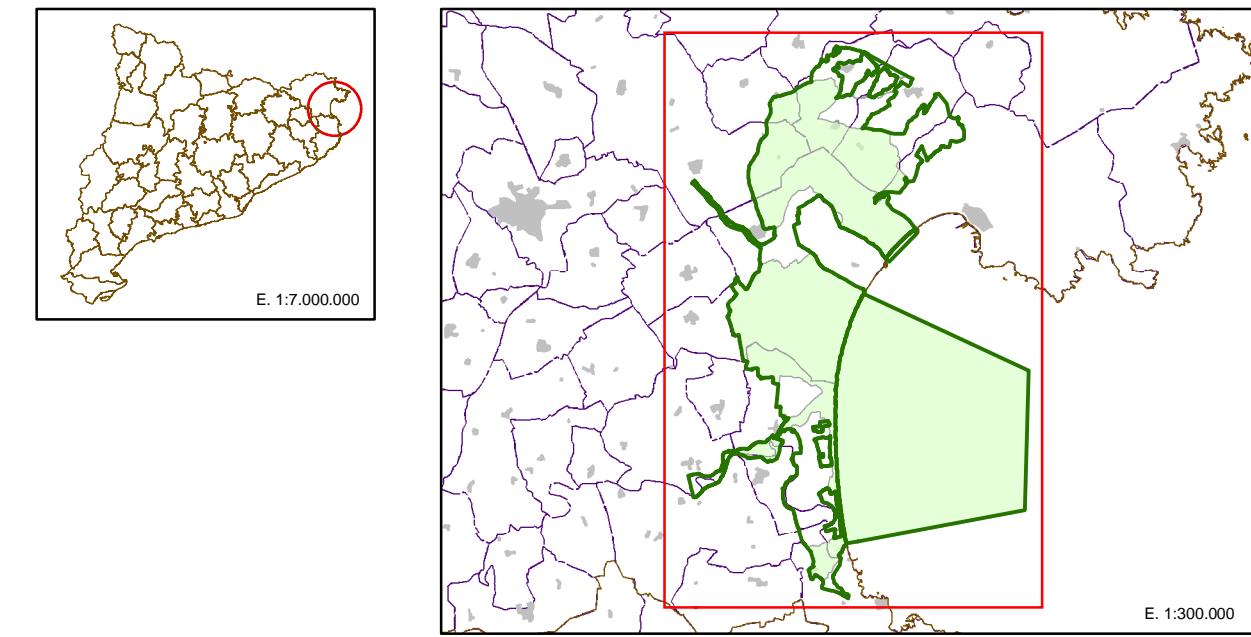
Setembre 2010

Sistema d'informació ambiental de Catalunya

Cartografia de referència: Institut Cartogràfic de Catalunya



Situació



Figures de protecció

■ Pla d'espais d'interès natural dels Aiguamolls de l'Alt Empordà (PEIN)

Fauna

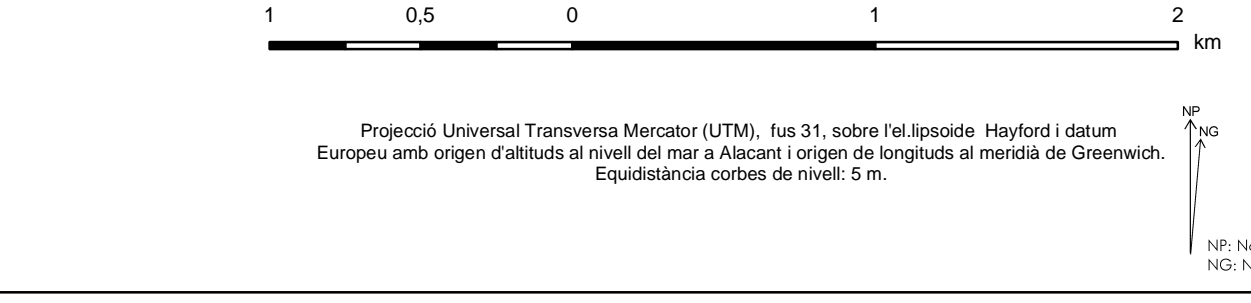
- A.2 Closes de l'Estany del Tec, hortes de Mornau, ctra del Fang, closes del Tec, Mac Bec.
- A.3 L'estany de Sant Joan.
- A.4 Pareralet, Massos Vilad, comuns de Pou, estany de Mornau.
- A.5 Les Torrelles.
- A.6 Vialú, Mornau, Tres ponts, Palau-Aiguà Clara, el Tec de Dalt.
- A.7 Estany del Tec.
- A.8 La Mugella, illa de Carmany, polancreda Fluvà.
- A.9 La Mugella.
- A.10 Depuradora de Castelló.
- A.11 Pradg de la Rubina, vial d'en Turcs, platja de St. Pere Pescador.
- A.12 Bessa de l'Estany del Tec, bassa del fontet.
- A.13 Closes de la Lladoga i bassa de l'Arguila (la rubina).
- A.14 Conca de la Muga.
- A.15 Estany Europeu i depuradora Ampuriabrava.
- A.16 Arosses Gallinera i Riumors.
- A.17 Llaunes en general.
- A.18 Pradg de Castelló.
- A.19 La Massona, La Llarga, La Fonda.
- A.20 Contarlet i rodalies.
- A.21 Closes de Can Gou-Can Pifari, closa del Puig.
- A.22 El Masà, depuradora del Masà.
- A.23 Rec Sinvent.
- A.24 Conca del Fluvà.
- A.25 Riu Vell.
- A.26 Closes Tançada.

- Àrees d'interès per a la hivernada i la migració dels ocells aquàtics
- B.1 Estany de Viladú i camps de les rodalies, estany Massot, Tec de Dalt, Mas Trençat, Camps de Vini, Els Erms, carreteres de St. Pere-Castelló, closa Tançada, camps Crotolus.
- B.2 Tres Ponts, rec del Mig, rec Madrid, estany de Palau, estany del Tec.
- B.3 La Rubina, dijunes de la Muga Vella.
- B.4 Estany Europeu.
- B.5 Basses de la Muga Vella.
- B.6 Llaunes.
- B.7 Contarlet.
- B.8 Closes del Puig.
- B.9 Rec Sinvent, Fluvà Marina.
- B.10 El Masà.
- B.11 Arosses de la Gallinera i Riumors.
- B.12 Riu Fluvà.

- Àrees d'aspres i closes de major diversitat per a les comunitats de lepidòpters
- C.1 La Joncassa.
- C.2 Closes del Pou.
- C.3 Closes de Viladú.
- C.4 Closes de Mornau.
- C.5 Itinerari a Viladú.
- C.6 Closes del Tec.
- C.7 Torre del Vent.
- C.8 Turó proper a la central elèctrica de la font del vent.
- C.9 Closes de la Gallinera.
- C.10 Closes de Can Gou-Secondino.
- C.11 Closes de la riba del Fluvà.

Concentracions nocturnes (dormiders) de:

- § Phalacrocorax carbo.
- % Bubulcus ibis.
- # Circus aeneus.
- Numenius arquata.

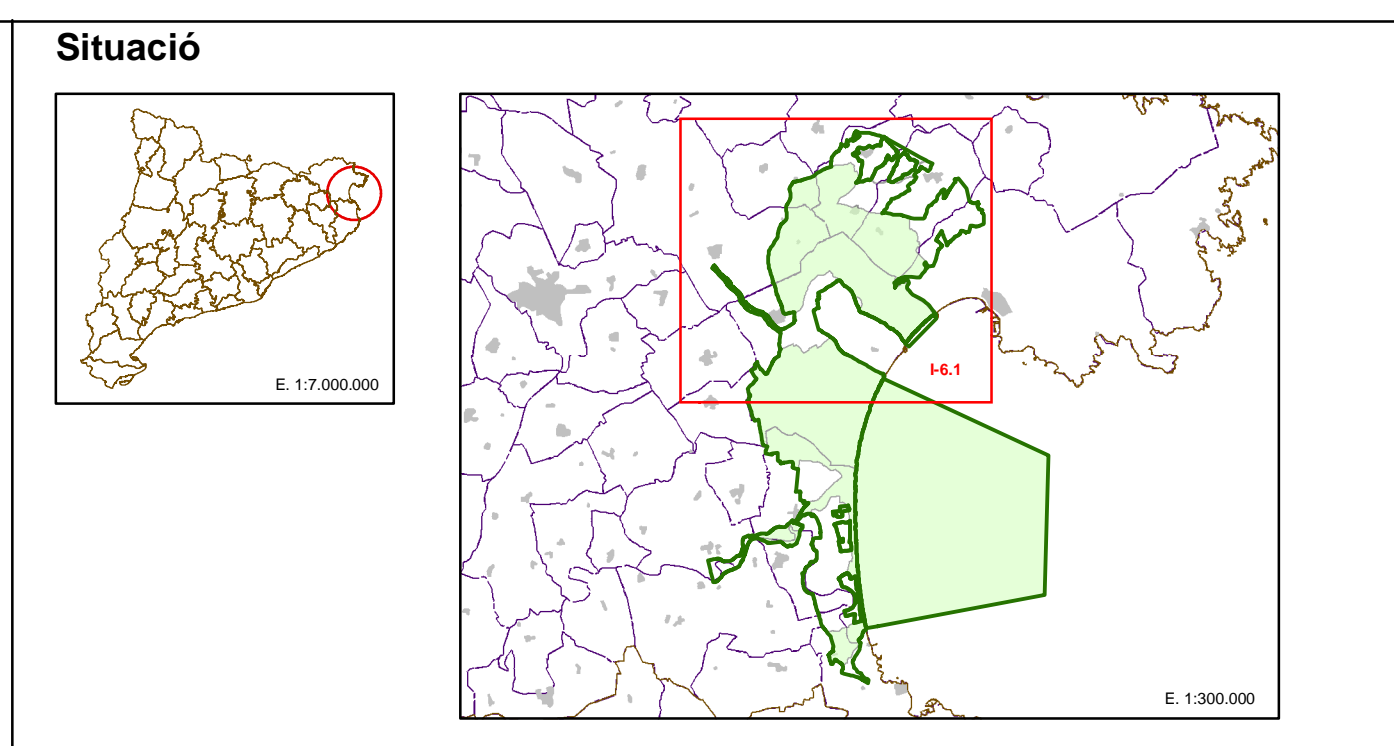
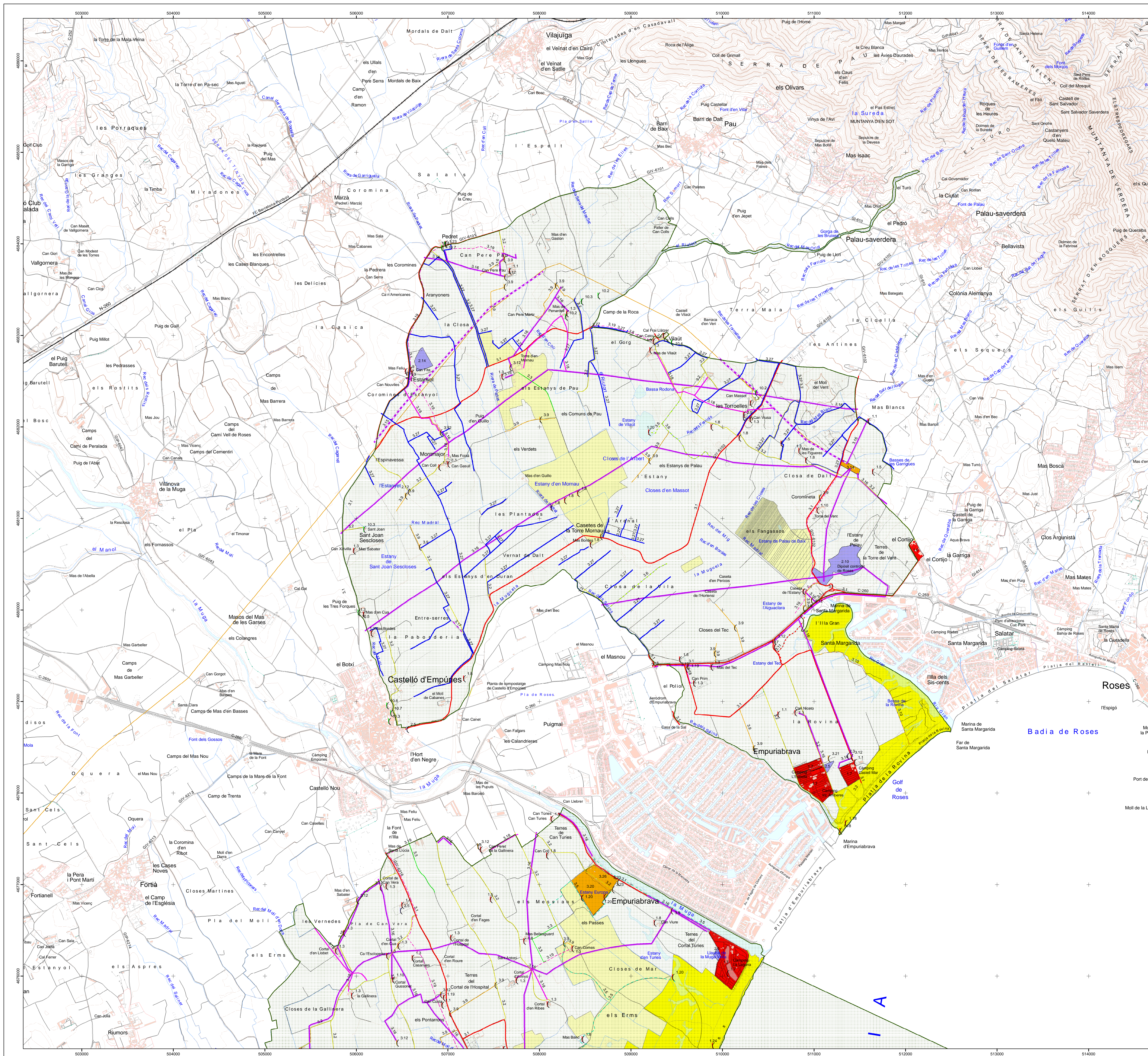


Fons d'informació

- Pla d'Espais d'Interès Natural Departament de Medi Ambient i Habitatge, Generalitat de Catalunya, 2006
- Espais Naturals de Protecció Especial Departament de Medi Ambient i Habitatge, Generalitat de Catalunya, 2006
- Cartografia de les àrees d'interès faunístic Departament de Medi Ambient i Habitatge, Generalitat de Catalunya, 2004
- Fons topogràfic Mapa Topogràfic de Catalunya, E. 1:5000
Institut Cartogràfic de Catalunya, Generalitat de Catalunya, 2006

Pla especial de protecció del medi natural i del paisatge dels Aiguamolls de l'Alt Empordà

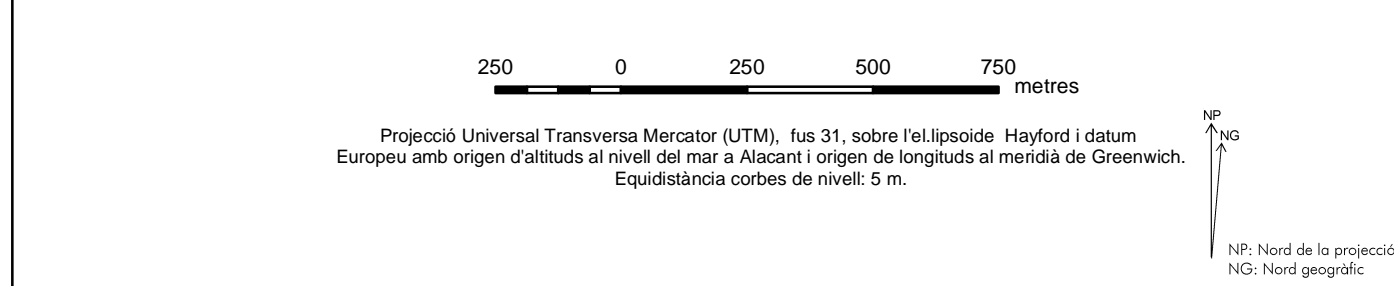
I-5
Fauna e. 1:25.000



Situació

Pla d'Espais d'Interès Natural dels Aiguamolls de l'Alt Empordà (PEIN)

1. Edificacions	3. Infraestructures
<ul style="list-style-type: none"> 1.1 Habitables 1.2 Vivendes habitades 1.3 Masos / Cortals habitats 1.4 Masos en ruïnes 1.5 Berricos 1.6 Zona residencial edificada 1.7 Campings 1.8 Murets abandonats / en ruïnes 1.9 Hotels 1.10 Torres aïllades 1.11 Cases de colònies 	<ul style="list-style-type: none"> 3.1 Vialitat 3.1.1 Pista asfaltada 3.1.2 Camí / Pista de terra 3.2 Camí agrícola / forestal 3.3 Camí en mal estat 3.4 Senda de gran recorregut (GR) 3.5 Senda excursionista (excursió restringida) 3.6 Camerada / Veneda (vies pesqueres) 3.7 Camí privat (accés tallat) 3.8 Vialitat en exclusió de circulació a motor 3.9 Carrer bici
2. Equipaments	10. Patrimoni arquitectònic i arqueològic
<ul style="list-style-type: none"> 2.1 Centres comunitaris 2.2 Servei Control de Mosquits 2.3 Oficina d'informació / Turisme 2.4 Estació receptora 2.5 Punt de treball del PNAE 2.6 Restaurant 2.7 Bar de la platja/Xiringuiles 2.8 Magatzem/Servei/Comerç engros 2.9 Altres Construccions 2.10 Apatat 2.11 Búnker 2.12 Fars 2.13 Mirador/Observatori 2.14 Torre de guaita 	<ul style="list-style-type: none"> 10.1 Necròpolis 10.2 Lloc d'habitatge a l'aire lliure/estopat 10.3 Estació religiosa 10.4 Caseró 10.5 Pont 10.6 Cases 10.7 Desenvolupament al voltant de l'església 10.8 Edifici militar 10.9 Muralla/Portal 10.10 Llogar 10.11 Molí 10.12 Conjunt històric de les ruïnes d'Empúries
Finques de titularitat pública	Zona de domini marítim terrestre



Fonts d'informació

Pla d'Espais d'Interès Natural: Departament de Medi Ambient i Habitatge, Generalitat de Catalunya, 2008

Espais Naturals de Protecció Especial: Departament de Medi Ambient i Habitatge, Generalitat de Catalunya, 2008

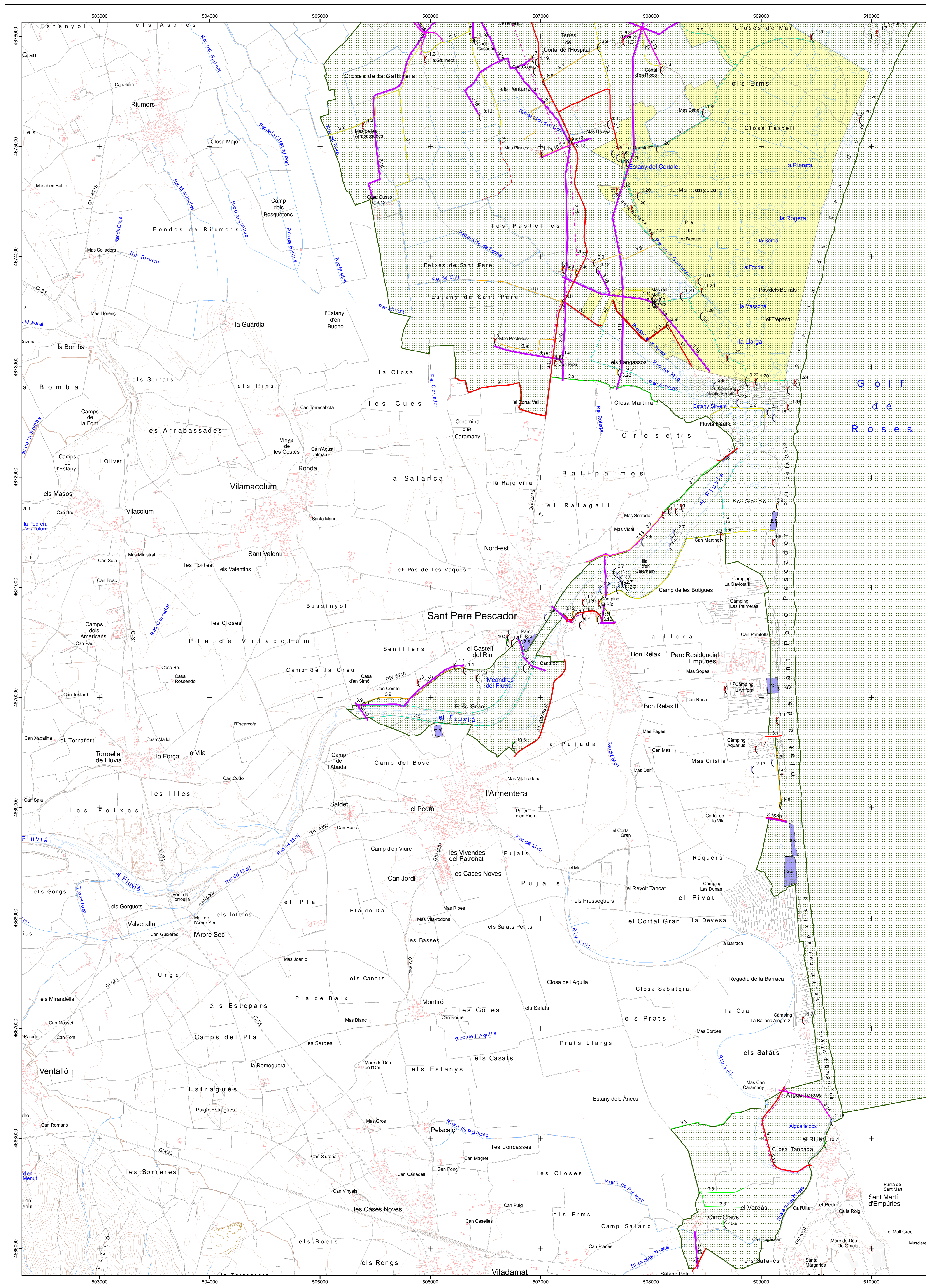
Cartografia d'infraestructures i equipaments: Departament de Medi Ambient i Habitatge, Generalitat de Catalunya, 2004

Fons topogràfic: Mapa Topogràfic de Catalunya, E. 1:50.000; Institut Cartogràfic de Catalunya, Generalitat de Catalunya, 2006

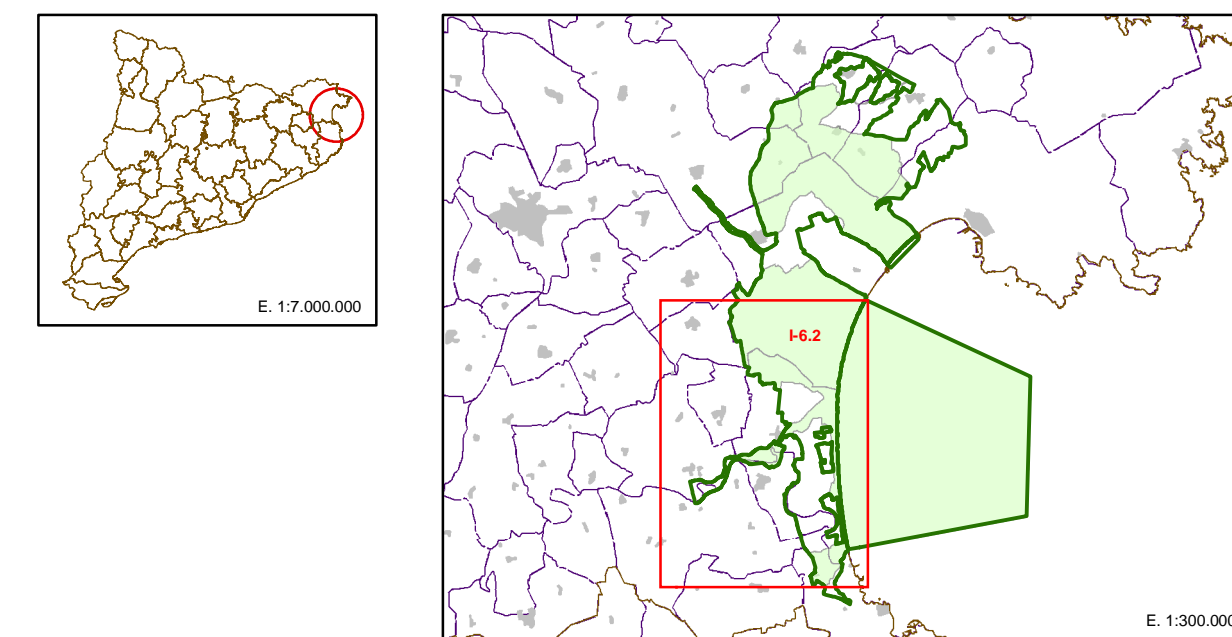
Pla especial de protecció del medi natural i del paisatge dels Aiguamolls de l'Alt Empordà

I-6.1 e. 1:15.000

Infraestructures, edificacions, finques de titularitat pública i zona de domini marítim terrestre (ZMT)

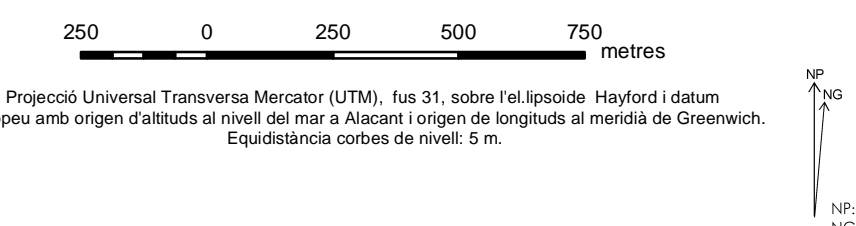


Situació



Pla d'Espais d'Interès Natural dels Aiguamolls de l'Alt Empordà (PEIN)

- | | |
|---|--|
| <p>1. Edificacions</p> <ul style="list-style-type: none"> 1.1 Habitació 1.2 Vivienda en construcció 1.3 Mas / Cortal / Habitatge 1.4 Mas en ruïnes 1.5 Barriada 1.6 Zona residencial edificada 1.7 Camping 1.8 Masies abandonades / en ruïnes 1.9 Horts 1.10 Turisme rural 1.11 Cases de colònies 1.12 Centres comunitaris 1.13 Servei Control de Mossos 1.14 Oficina d'Informació i Turisme 1.15 Casa Cultural / Museu 1.16 Punt d'Informació del PEIN 1.17 Punt de recollida del PEIN 1.18 Restaurant 1.19 Bate de la plaça / Ortoplastia 1.20 Magatzem / Servei / Comerç engros 1.21 Altres Comunicacions 1.22 Aquàtil 1.23 Fars 1.24 Observatori 1.25 Torre de guaita <p>2. Equipaments</p> <ul style="list-style-type: none"> 2.1 Equipament públic indefinit 2.2 Escoles 2.3 Instal·lació esportiva 2.4 Parc de bombers 2.5 Aparcaments 2.6 Àrea d'entorn 2.7 Bosc 2.8 Estancador / Viver 2.9 Port esportiu 2.10 Abocador controlat de ruïnes 2.11 Abocador RSU 2.12 Punt de neteja 2.13 Recollida selectiva de residus 2.14 Zona d'acampada 2.15 Estació meteorològica 2.16 Passadís 2.17 Planta de tractament de residus 2.18 Cementiri <p>Finques de titularitat pública</p> | <p>3. Infraestructures</p> <ul style="list-style-type: none"> 3.1 Vialitat 3.1.1 Pista asfaltada 3.1.1.1 Pista asfaltada colorada 3.2 Camí / Pista de terra 3.3 Camí agrícola / forestal 3.4 Camí en mal estat 3.5 Senda excursionista 3.6 Senda de gran recorregut (GR) 3.7 Senda excursionista d'accés restringit 3.8 Carretera / Vialitat (vies pecuàries) 3.9 Camí (vies locals) 3.10 Vialitat a estacionament de circulació a motor 3.11 Camí bici 3.12 Energia i telecomunicacions 3.13 Estació transformadora 3.14 Planta productora 3.15 Estació receptiva 3.16 Línia aèria de MT (10000-V) 3.17 Línia aèria de MT (25000-V) 3.18 Línia aèria de BT 3.19 Línia aèria de telèfon 3.20 Bases de tractament 3.21 Antena de telecomunicacions 3.22 Hidràuliques 3.23 Estació de bombeig 3.24 Canal cobert 3.25 Aeriòdrom 3.26 Separadora d'oli dels residus 3.27 Canal i aigües plenes 3.28 Conducció d'aigua superficial <p>10. Patrimoni arqueològic i arqueològic</p> <ul style="list-style-type: none"> 10.1 Necròpol 10.2 Lloc d'habitatge / fàbrica / ruïnes 10.3 Edifici religiós 10.4 Castell 10.5 Fort 10.6 Casa 10.7 Desembarcament al voltant de fàbrica 10.8 Edifici militar 10.9 Muralla / Portal 10.10 Lloga 10.11 Molí 10.12 Conjunt històric de les ruïnes d'Empúries <p>Zona de domini marítim terrestre (ZMT)</p> |
|---|--|

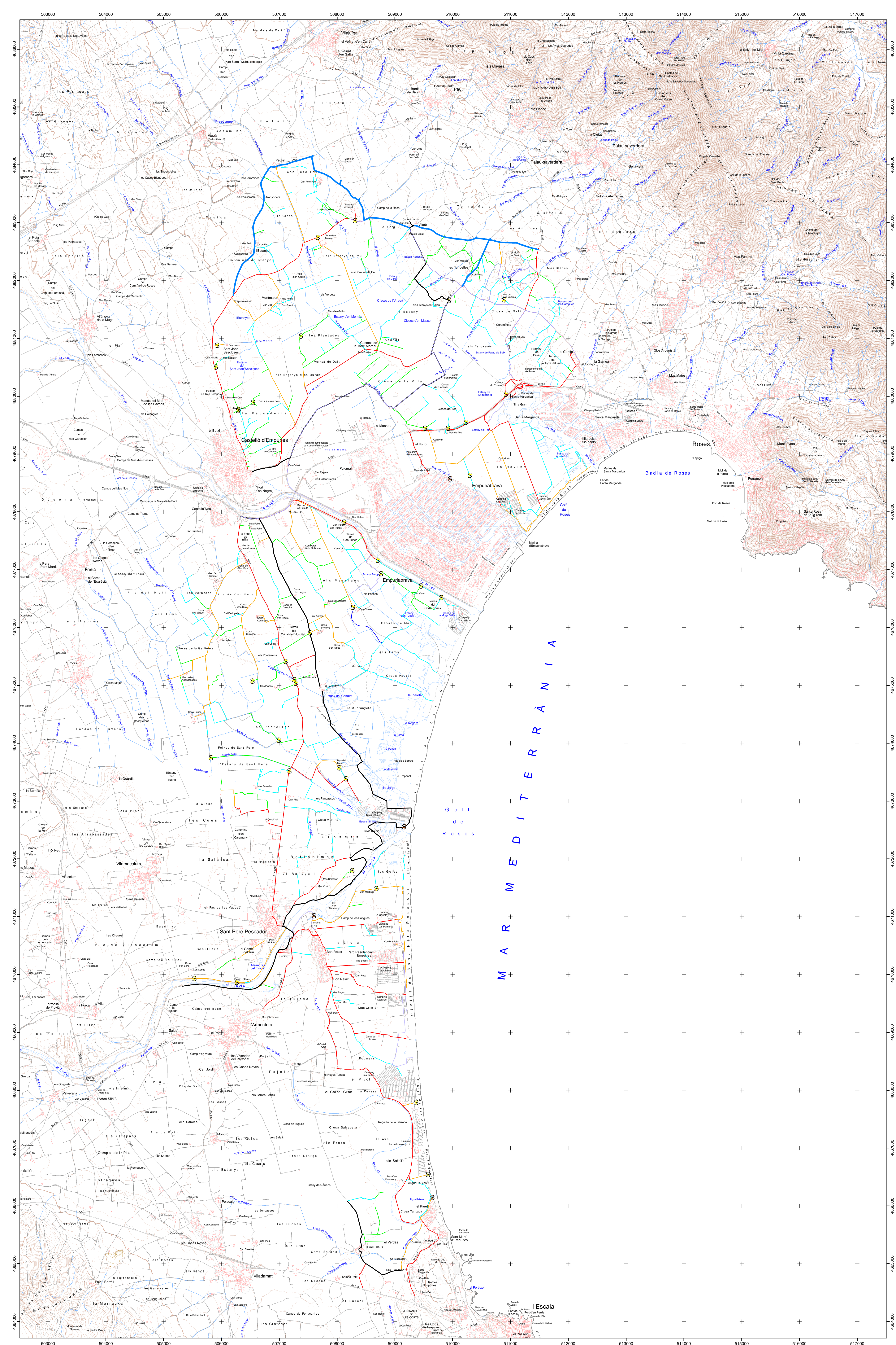


Fonts d'informació

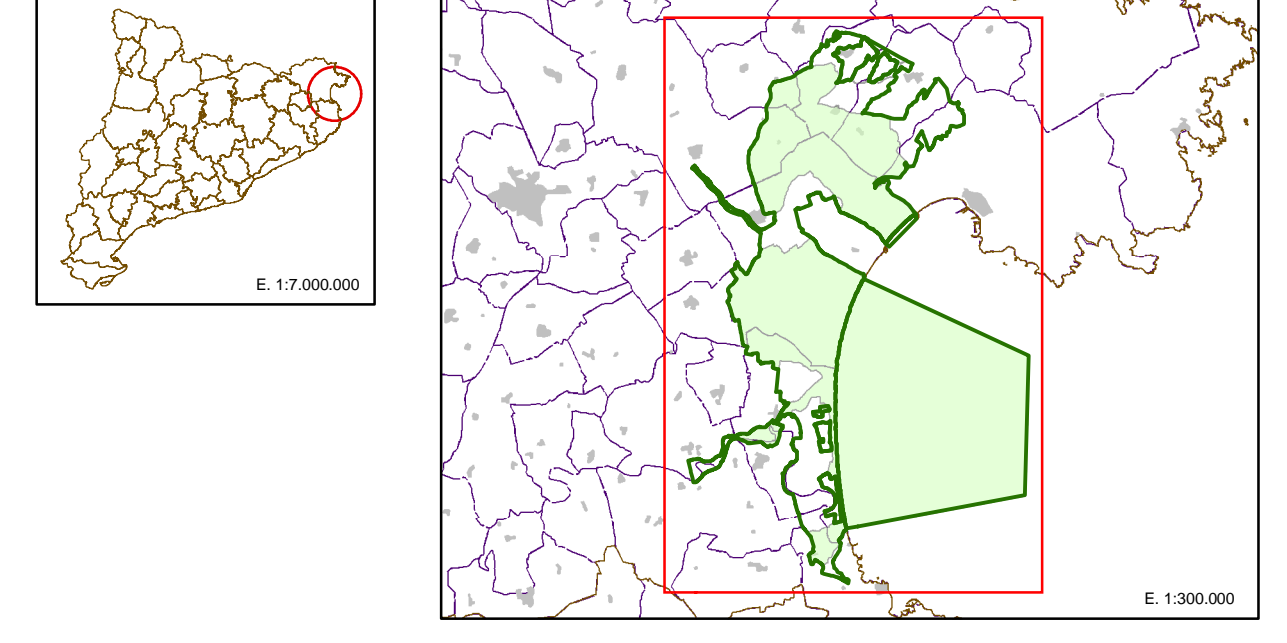
Pla d'Espais d'Interès Natural: Departament de Medi Ambient / Habitatge, Generalitat de Catalunya, 2006
 Espais Naturals de Protecció Especial: Departament de Medi Ambient / Habitatge, Generalitat de Catalunya, 2006
 Cartografia d'Infraestructures i equipaments: Departament de Medi Ambient / Habitatge, Generalitat de Catalunya, 2004
 Fons topogràfic: Mapa Topogràfic de Catalunya, E: 1:5000; Institut Cartogràfic de Catalunya, Generalitat de Catalunya, 2006

Pla especial de protecció del medi natural i del paisatge dels Aiguamolls de l'Alt Empordà

I-6.2 e. 1:15.000
 Infraestructures, edificacions, finques de titularitat pública i zona de domini marítim terrestre (ZMT)



Situació

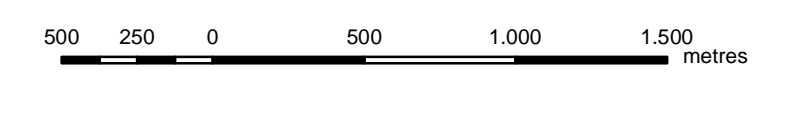


Figures de protecció

■ Pla d'espais d'interès natural dels Aiguamolls de l'Alt Empordà (PEIN)

Xarxa viària

- S Valla/Tanca/Cadena
- S Passarel·la/Pont
- Carretera/Pista asfaltada
- Pista/Cami de terra
- Camí agrícola
- Camí en mal estat
- Senda excursionista
- Carretera/Via Pecuària
- Senda de gran recorregut (GR-92)
- Camí privat
- Camí bici



Projecció Universal Transversal Mercator (UTM), fus 31, sobre l'el·lipsoide Hayford i datum Europeu amb origen d'abscissos al merid del mar a Balears i origen de longituds al meridi de Greenwich. Equivalència corbes de nivell: 5 m.

Fons d'informació

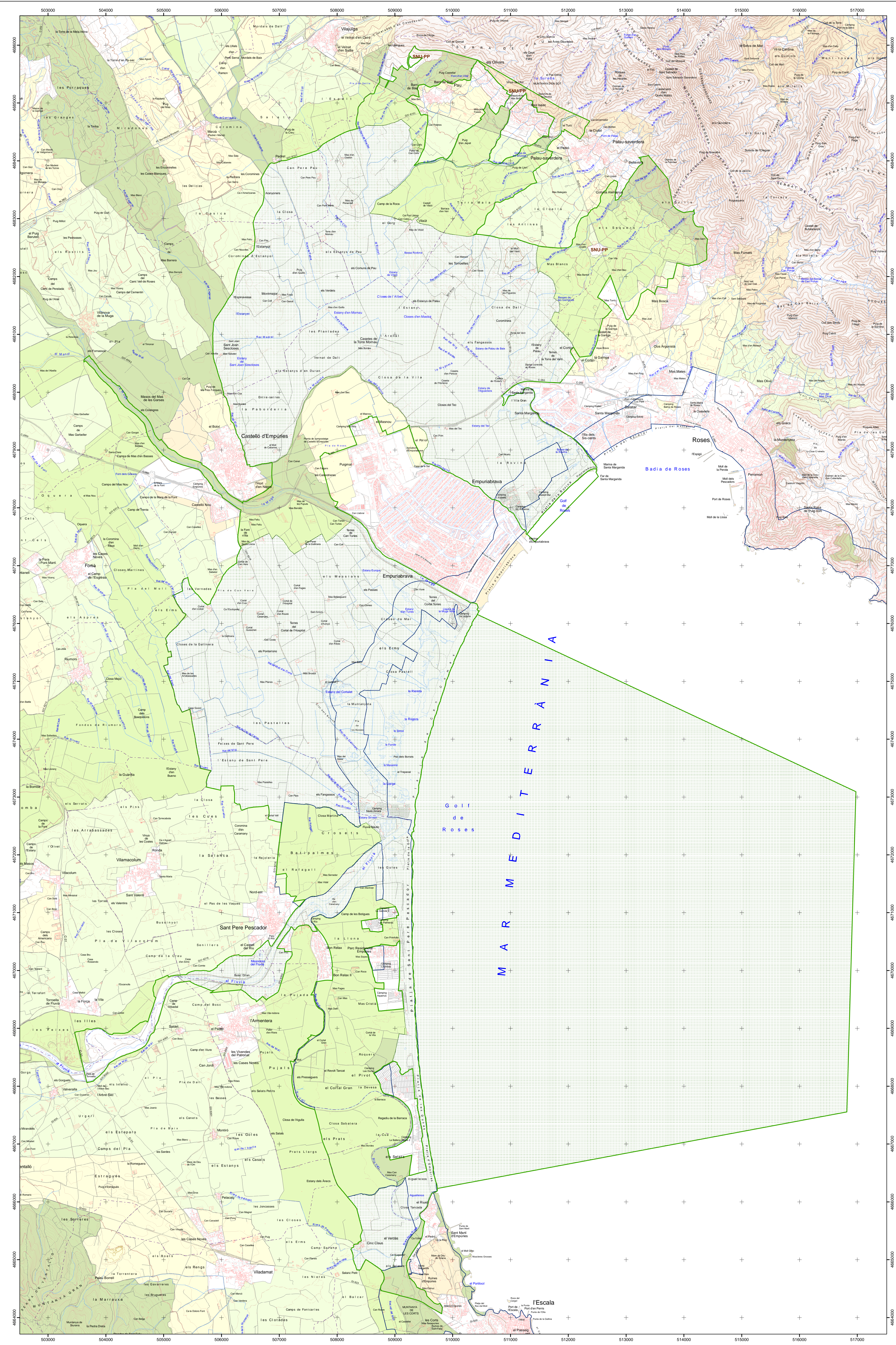
Pla d'Espais d'Interès Natural: Departament de Medi Ambient i Habitatge, Generalitat de Catalunya, 2006
 Espais Naturals de Protecció Especial: Departament de Medi Ambient i Habitatge, Generalitat de Catalunya, 2006
 Cartografia de la xarxa viària: Departament de Medi Ambient i Habitatge, Generalitat de Catalunya, 2004
 Fons topogràfic: Mapa Topogràfic de Catalunya, E: 1:50000; Institut Cartogràfic de Catalunya, Generalitat de Catalunya, 2006

Pla especial de protecció del medi natural i del paisatge dels Aiguamolls de l'Alt Empordà

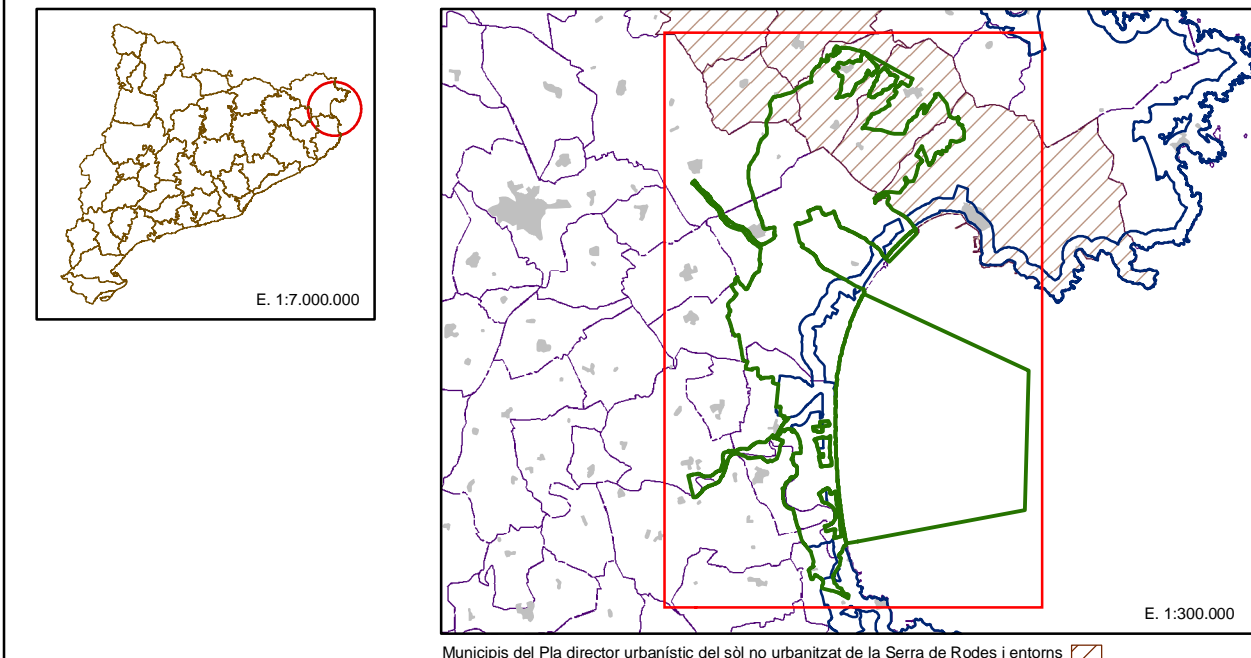
I-7 e. 1:25.000
 Xarxa viària

Generalitat de Catalunya
 Departament de Medi Ambient i Habitatge
Direcció General del Medi Natural
 Setembre 2009

Sistema d'informació ambiental de Catalunya
 Cartografia de referència: Institut Cartogràfic de Catalunya



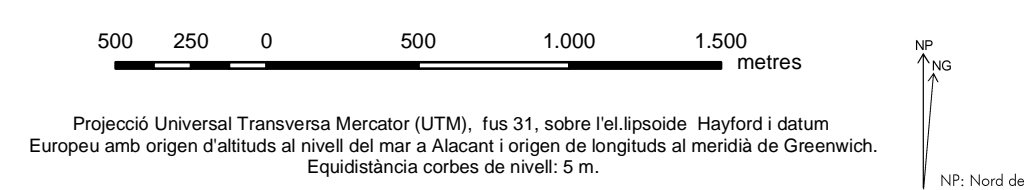
Situació



- Àmbit del Pla especial dels Aiguamolls de l'Alt Empordà
- Àmbit del Pla director urbanístic del sistema costaner (PDUSC)
- PEIN dels Aiguamolls de l'Alt Empordà
- Límit de terme municipal
- SNU-PP Sòl no urbanitzable-Protecció del Paisatge (Pla director urbanístic del sòl no urbanitzat de la Serra de Rodès i entorns)

Pla director territorial de l'Empordà

- Sòl de valor natural i connector
- Sòl d'alt valor agrícola i connector
- Sòl d'alt valor agrícola
- Sòl de protecció territorial
- Sòl de protecció preventiva

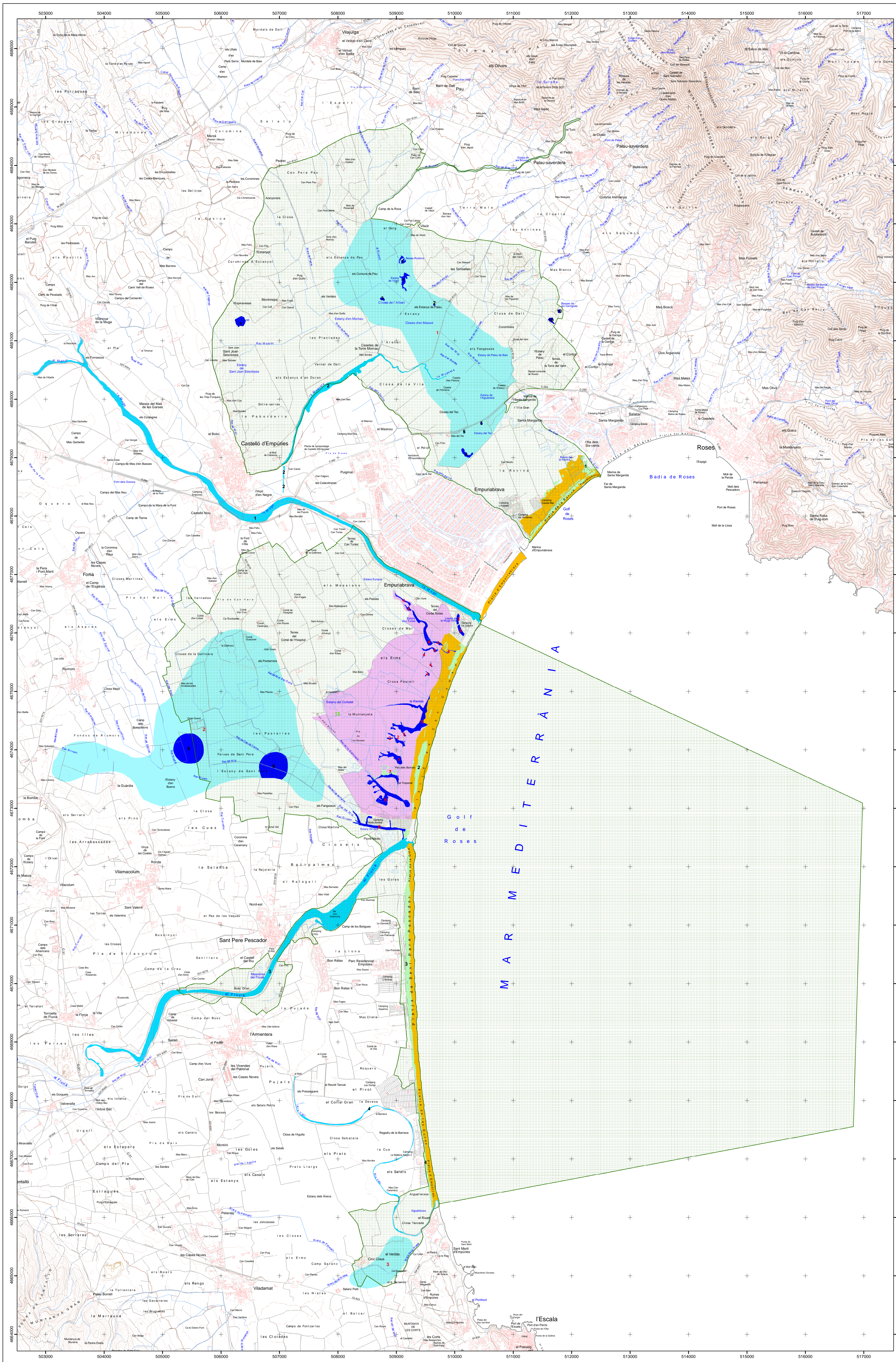


Fons d'informació

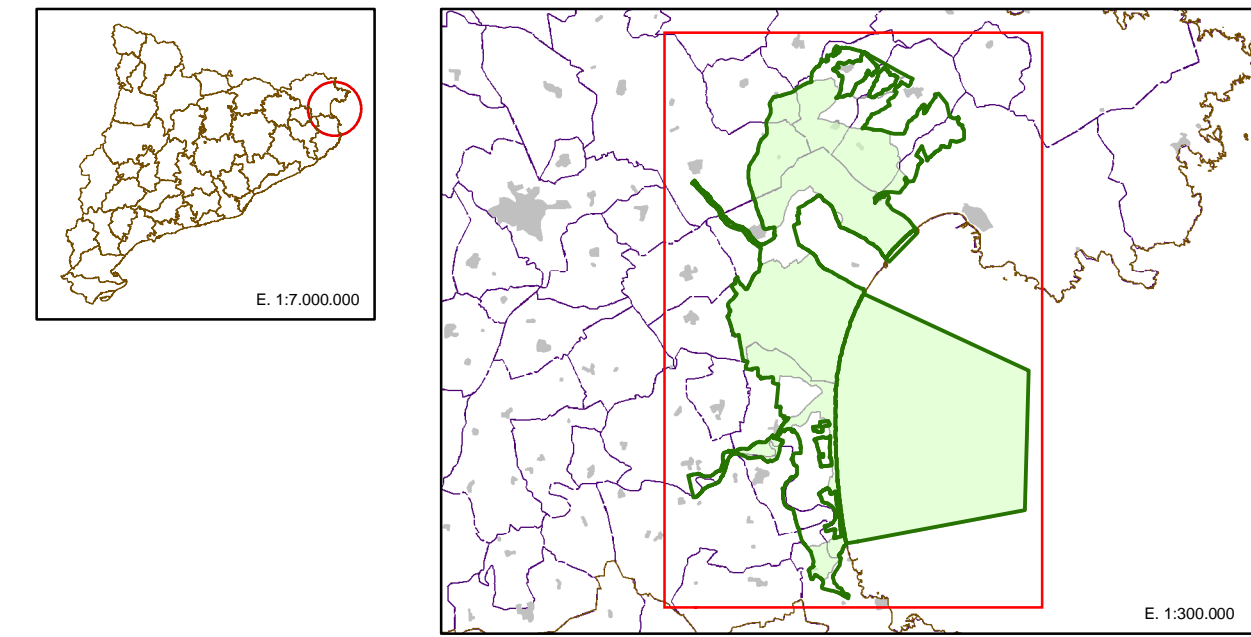
Pla d'espais d'interès natural	Departament de Medi Ambient i Habitatge, Generalitat de Catalunya, 2006
Espais naturals de protecció especial	Departament de Medi Ambient i Habitatge, Generalitat de Catalunya, 2006
Pla director territorial de l'Empordà	Departament de Política Territorial i Obres Públiques, Generalitat de Catalunya, 2006
Pla director urbanístic del sistema costaner	Departament de Política Territorial i Obres Públiques, Generalitat de Catalunya, 2004
Fons topogràfic	Mapa Topogràfic de Catalunya, E. 1:5000 Institut Cartogràfic de Catalunya, Generalitat de Catalunya, 2006

Pla especial de protecció del medi natural i del paisatge dels Aiguamolls de l'Alt Empordà

I-8 e. 1:25.000
Planejament territorial i director



Situació

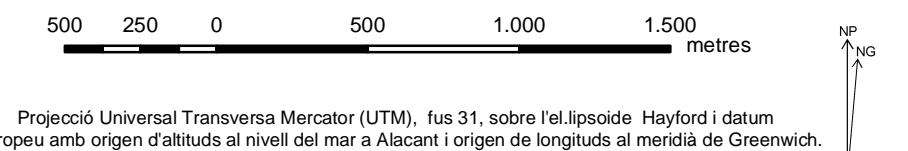


Figures de protecció

Pla d'espais d'interès natural dels Aiguamolls de l'Alt Empordà (PEIN)

Àrees d'interès físic

- Altitudinal actual:**
 - El curs actual de la Muga dins l'àrea d'estudi fins al seu pas per Empuriabrava
 - El curs de la Muga
 - El curs actual del Fluvià dins l'àrea d'estudi fins la desembocadura
 - El Riuvell
- Entorns de maresma litoral:**
 - la Fonda
 - la Serpa
 - la Muga Vella
 - l'estany d'en Turies
 - la Rogera
 - la Llarga
 - la Massona
- Entorn dunar de rera-duna:**
 - Zones palustres interiors:
 - Antic estany de Castelló
 - Antic estany de Sant Pere
 - Antic estany de Cinclaus
 - Estany de Vilazú
 - els estanys de Palau
 - l'estany de Moma
 - els estanys del Tec (incloent Aigua Clara)
 - els Llitals del Tec
 - la Bassina d
- Cordó litoral:**
 - les dunes de la Rubina
 - les dunes de Can Comes
 - les dunes de Sant Pere
 - les dunes de Sant Martí d'Empúries



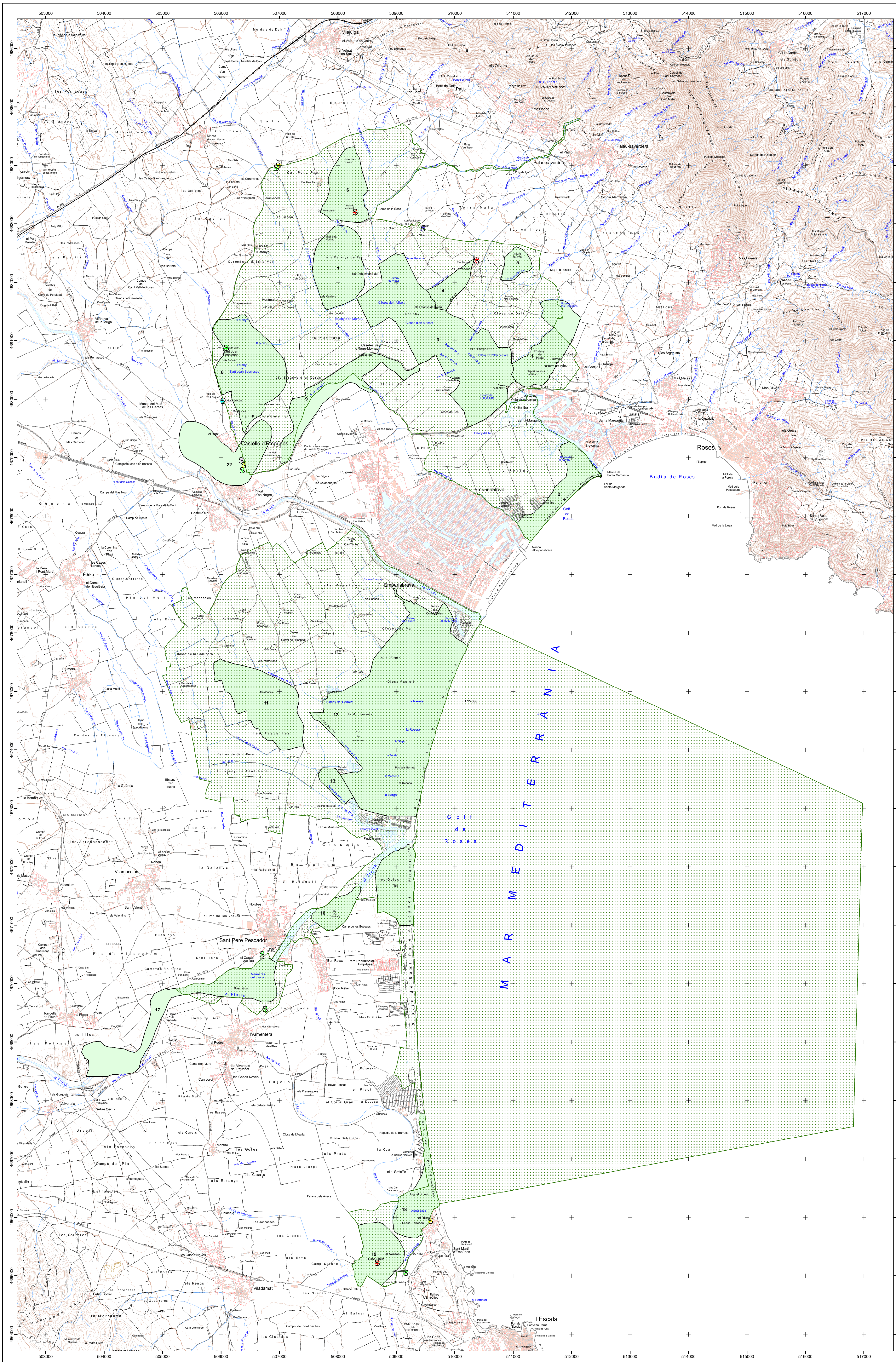
Projecció Universal Transversa Mercator (UTM), fus 31, sobre l'el·lipsoide Hayford i datum Europeu amb origen l'abscissa aràbig del mar a l'ascens origin de l'origen de Greenwich. Escala: 1:50.000. Equidistància corbes de nivell: 5 m.

Fonts d'informació

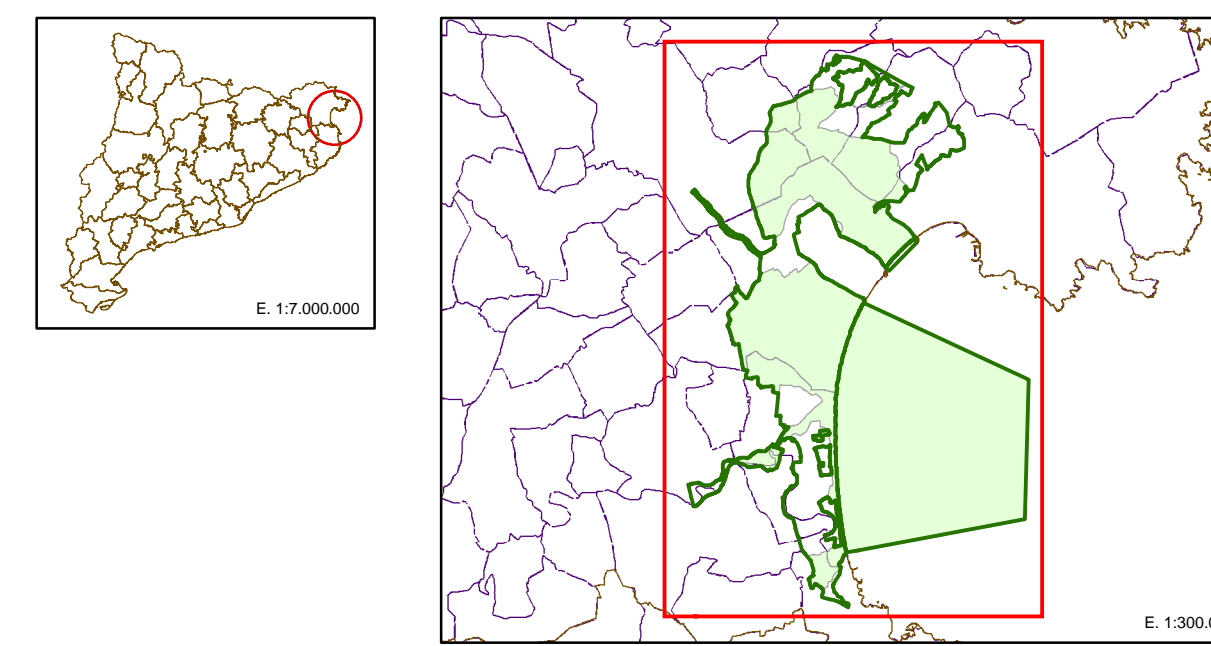
Pla d'Espais d'Interès Natural	Departament de Medi Ambient i Habitatge, Generalitat de Catalunya, 2006
Espais Naturals de Protecció Especial	Departament de Medi Ambient i Habitatge, Generalitat de Catalunya, 2006
Cartografia de les àrees d'interès físic	Departament de Medi Ambient i Habitatge, Generalitat de Catalunya, 2004
Fons topogràfic	Mapa Topogràfic de Catalunya, E. 1:50.000 Institut Cartogràfic de Catalunya, Generalitat de Catalunya, 2006

Pla especial de protecció del medi natural i del paisatge dels Aiguamolls de l'Alt Empordà

I-9 e. 1:25.000
Àrees i elements d'interès del medi físic



Situació



Figures de protecció

Plà d'espais d'interès natural dels Aiguamolls de l'Alt Empordà (PEIN)

- Elements d'interès del patrimoni cultural:
- Lloc d'habitació a l'aire lliure/poblat
 - Edifici religiós
 - Castell
 - Font
 - Casa
 - Desenvolupament al voltant de l'església

Elements d'interès paisatgístic:

1. Els prats i bosquets escleròfils de mas de la Torre del Vent i les basses de les Garrigues.
2. La platja de la Rubina i el clot de les Lludrigues.
3. La Reserva Natural dels Estanyos.
4. Les Torrelles i Vialú.
5. La Torre del Vent.
6. El Penaró.
7. Les closes de Mornau.
8. Les closes de la Gallinera i de les Paques.
9. La Mugassa.
11. Les closes de la Gallinera i de les Paques.
12. La Reserva Natural de les Llanures i la platja de Can Comes.
13. Els antics arrossars del Matà.
15. La platja i els prats halòfils de la Gola del Fluvià.
16. La illa de Camarany.
17. Els boscos de ribera i els antics meandres del Fluvià.
18. La closa Tançada i la platja de Sant Martí d'Empúries.
19. canals i els seus entorn agrícola.
20. Caastell d'Empúries i el seu entorn rural.



Projecció Universal Transversa Mercator (UTM), fus 31, sobre l'elipsoide Hayford i datum Europeu amb origen d'abscissas al merid del mar a Aboritz i origen de longituds al meridi de Greenwich. Equidistància corbes de nivell: 5 m.

Fons d'informació

Plà d'Espais d'Interès Natural	Departament de Medi Ambient i Habitatge, Generalitat de Catalunya, 2006
Espais Naturals de Protecció Especial	Departament de Medi Ambient i Habitatge, Generalitat de Catalunya, 2006
Cartografia de les àrees d'interès paisatgístic i del patrimoni cultural	Departament de Medi Ambient i Habitatge, Generalitat de Catalunya, 2004
Fons topogràfic	Mapa Topogràfic de Catalunya, E 1:5000 Institut Cartogràfic de Catalunya, Generalitat de Catalunya, 2006

Plà especial de protecció del medi natural i del paisatge dels Aiguamolls de l'Alt Empordà

I-10 e. 1:25.000

Àrees i elements d'interès paisatgístic i del patrimoni cultural

Generalitat de Catalunya
Departament de Medi Ambient i Habitatge
Direcció General del Medi Natural

Setembre 2010
Sistema d'informació ambiental de Catalunya
Cartografia de referència: Institut Cartogràfic de Catalunya