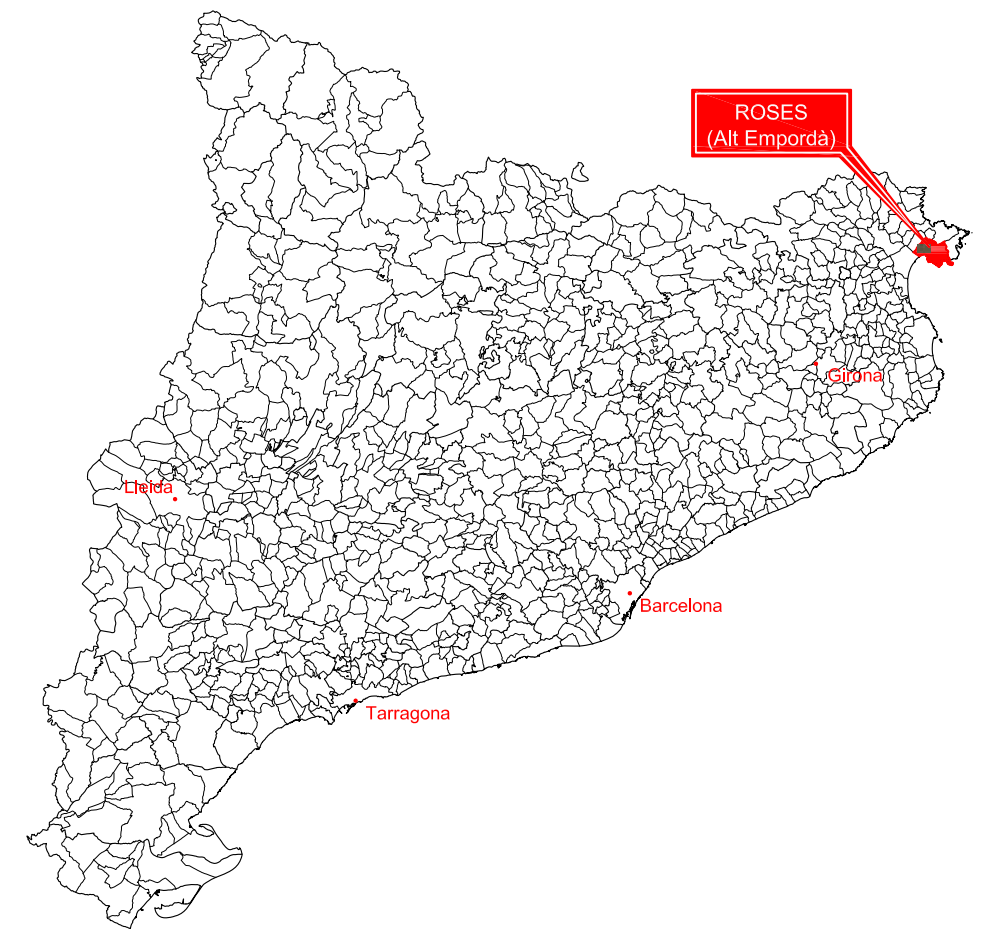
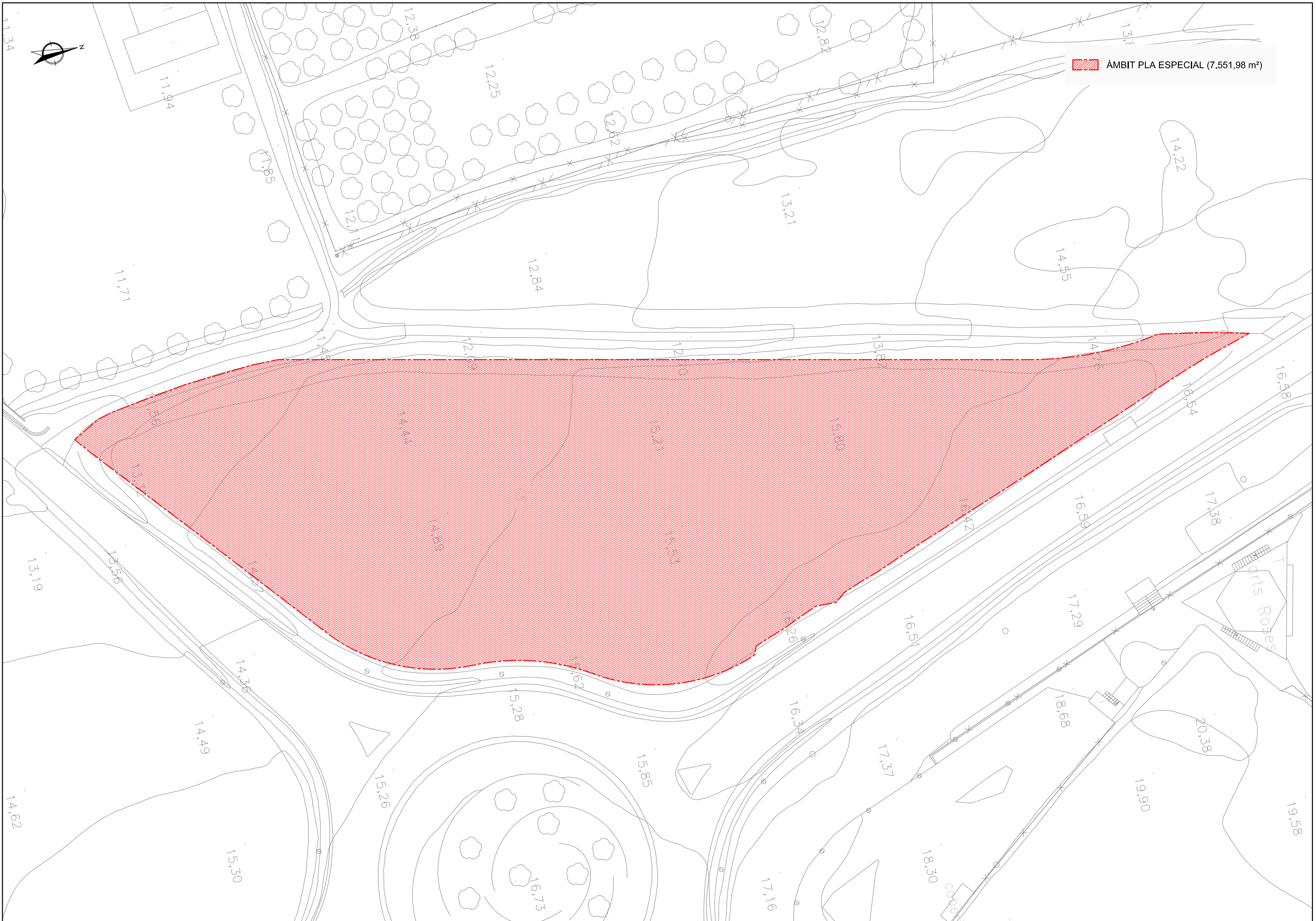


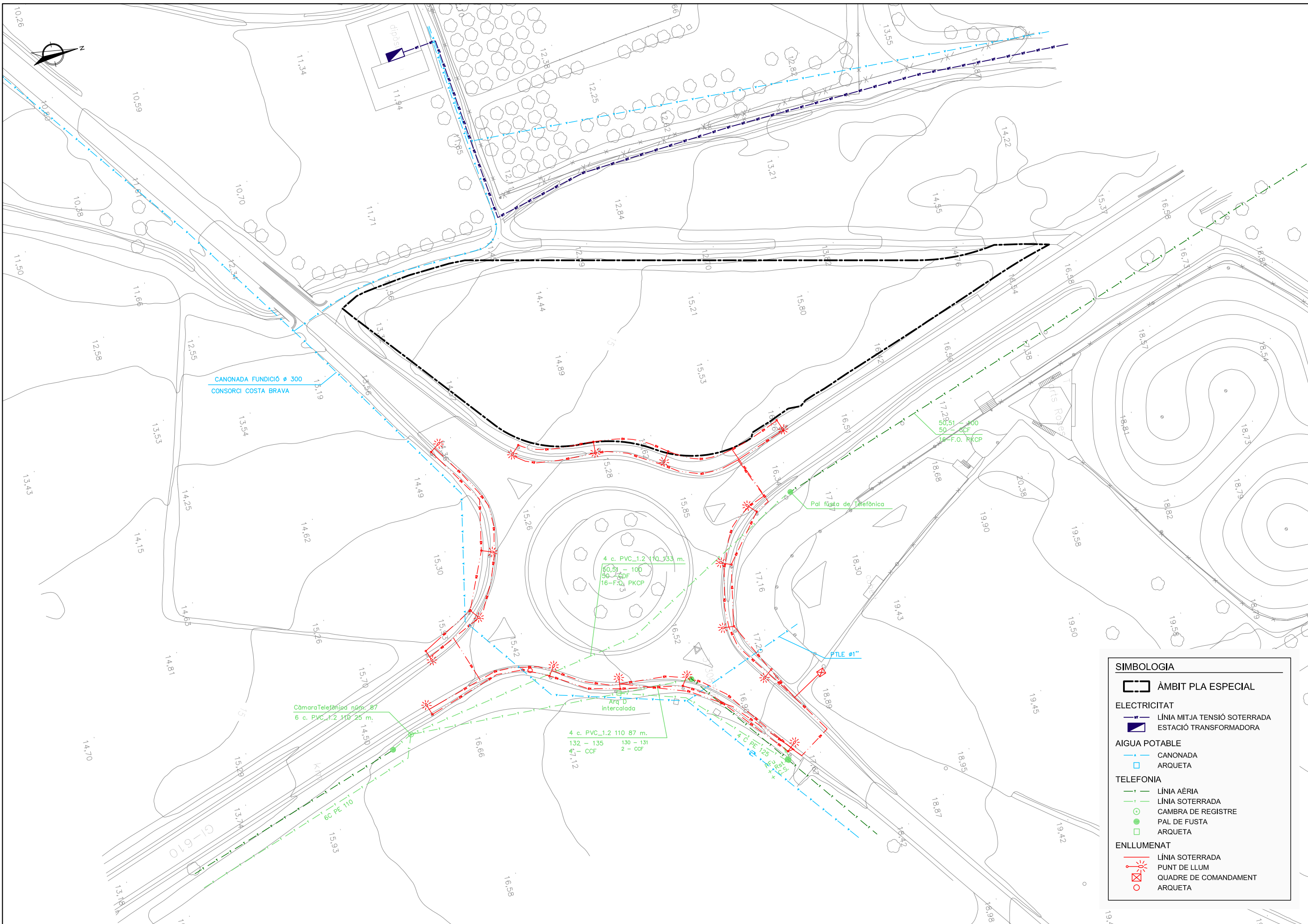
5.- PLÀNOLS



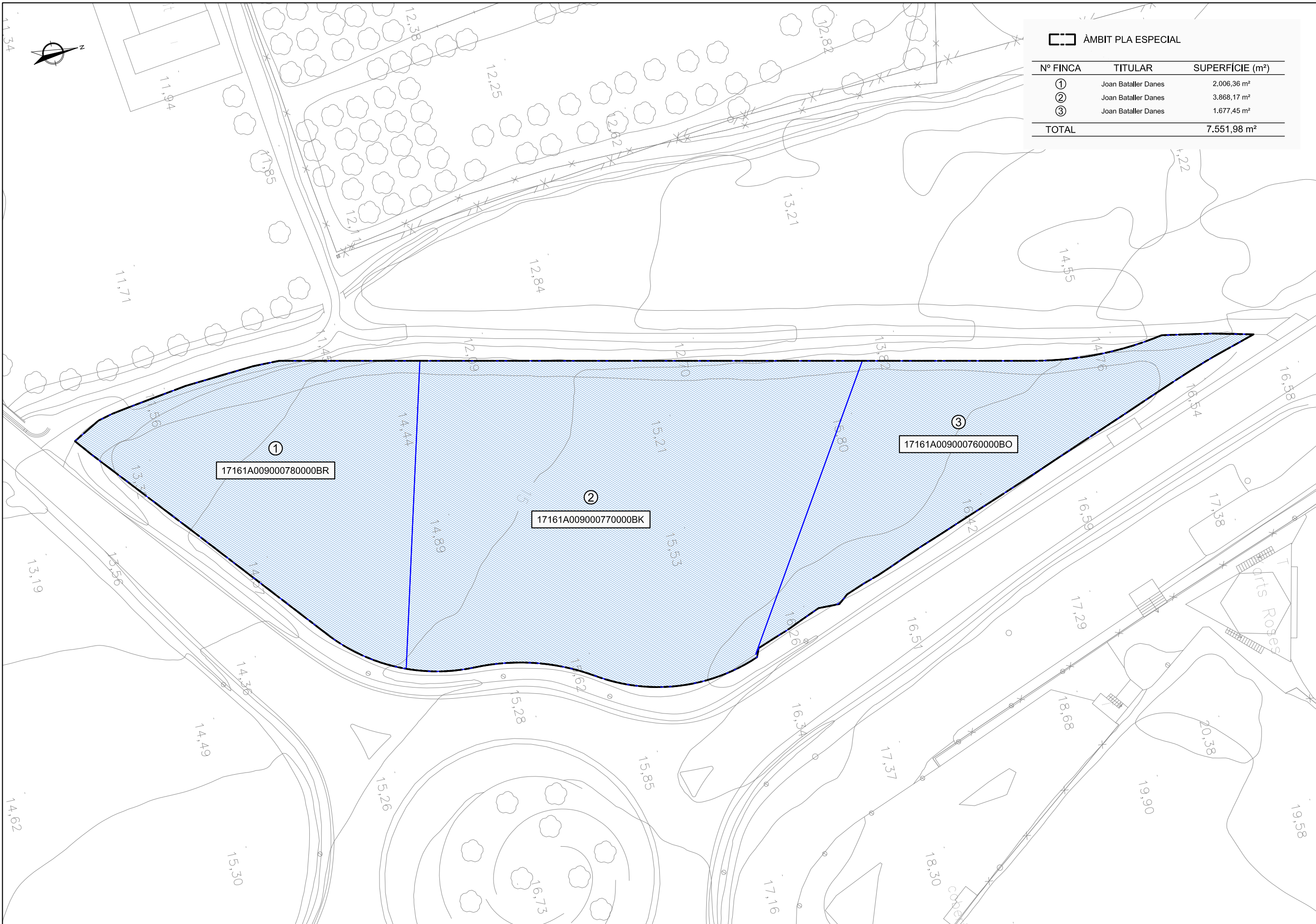
NÚMERO PLÀNOL	TÍTOL	ESCALA	NÚMERO FULLS
01	Situació, emplaçament i índex de plànols	Sense escala	1
02	Topografia i àmbit d'actuació	1:600	1
03	Planta de serveis existents	1:800	1
04	Estructura de la propietat	1:600	1
05	Planejament vigent. POUM de Roses. Sòl no urbanitzable	Sense escala	1
06	Ordenació i usos vinculats	1:600	1
07	Planta de vialitat	1:600	1
08.1	Perfils longitudinals	Eh: 1:1.000; Ev: 1:200	1
08.2	Seccions	Vàries	1
09.1	Xarxa de serveis. Mitja tensió, aigua potable i telefonia	1:1.000	1
09.2	Xarxa de serveis. Clavegueram	1:1.000	1
10	Proposta d'ordenació. Plànol no normatiu	1:600	1
11	Fotoplànol	1:1.000	1
TOTAL PLÀNOLS			13



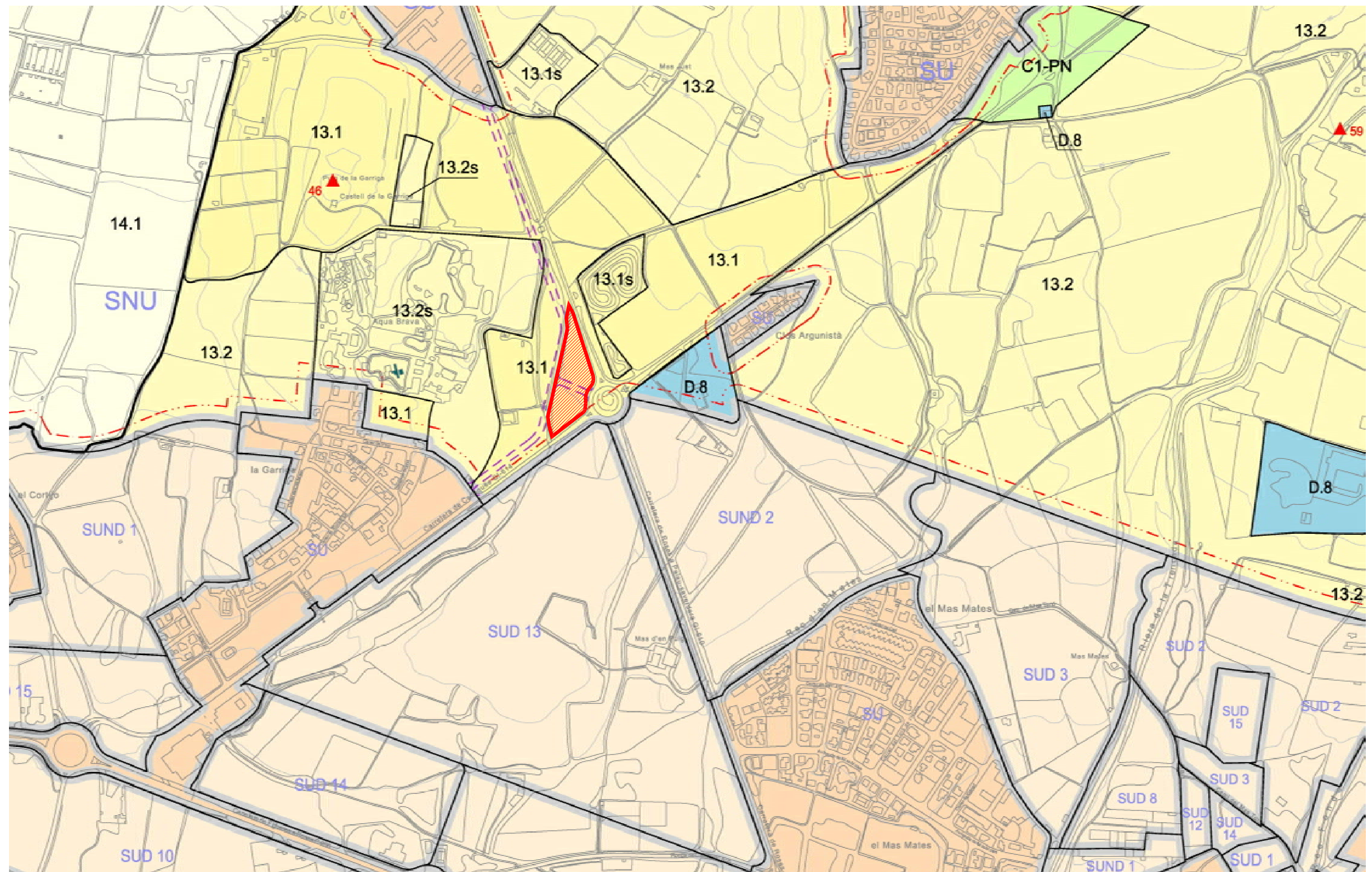
ÀMBIT PLA ESPECIAL (7.551,98 m²)



SIMBOLOGIA	
	ÀMBIT PLA ESPECIAL
ELECTRICITAT	
	LÍNIA MITJA TENSIÓ SOTERRADA
	ESTACIÓ TRANSFORMADORA
AIGUA POTABLE	
	CANONADA
	ARQUETA
TELEFONIA	
	LÍNIA AÈRIA
	LÍNIA SOTERRADA
	CAMBRA DE REGISTRE
	PAL DE FUSTA
	ARQUETA
ENLLUMENAT	
	LÍNIA SOTERRADA
	PUNT DE LLUM
	QUADRE DE COMANDAMENT
	ARQUETA



ÀMBIT PLA ESPECIAL		
Nº FINCA	TITULAR	SUPERFÍCIE (m²)
①	Joan Bataller Danes	2.006,36 m²
②	Joan Bataller Danes	3.868,17 m²
③	Joan Bataller Danes	1.677,45 m²
TOTAL		7.551,98 m²



Pla d'Ordenació Urbanística Municipal
AJUNTAMENT DE ROSES

TEXT 06/05



LÍMITS

- Classificació del Sòl (SUD/SUND/SNU)
- Àmbit Cardener (PC)
- Àmbit Pla Director Urbanístic: Sistema Cardener
- Frangit Protecció contra incendis
- ZMT Domini públic
- ZMT Servei de tramitació
- ZMT Servei de protocol

CLASSIFICACIÓ

- Sòl Urbanitzable (SUD/SUND)
- Sòl No Urbanitzable (SNU)
- Masies i cases rurals incloses al catàleg
- Sens protecció inclosos al catàleg
- Àmbit protecció vinya

SISTEMES

- A: Comunicacions
- C: Espais Lliures
- D: Equipaments Comunitaris
- DB: Serveis Tècnics
- DR: Religiosos
- E: Platges i Cases
- F: Portuari

Sòl No Urbanitzable ZONES:

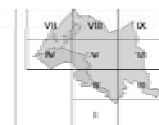
- 13.1: Protecció Territorial
- 13.1a: P.T. Serveis pel Lliure i l'Esport
- 13.2: Protecció Preventiva
- 13.2a: P.P. Serveis pel Lliure i l'Esport
- 14.1: Protecció Especial - Alt Valor Agrícola i Connector
- 14.2: Protecció Especial - Alt Valor Agrícola
- 15: Protecció Especial - Connectivitat Ecològica i paisatgística

Reserva Natural Integral

- 16.1: Reserva Natural Integral
- 16.2: Reserva Natural Parcial (Brot mar)
- 16.3: Paratge Natural d'Interès Nacional
- 16.4: Parc Natural
- 16.5: Ordenació Específica

Reserva Natural Integral

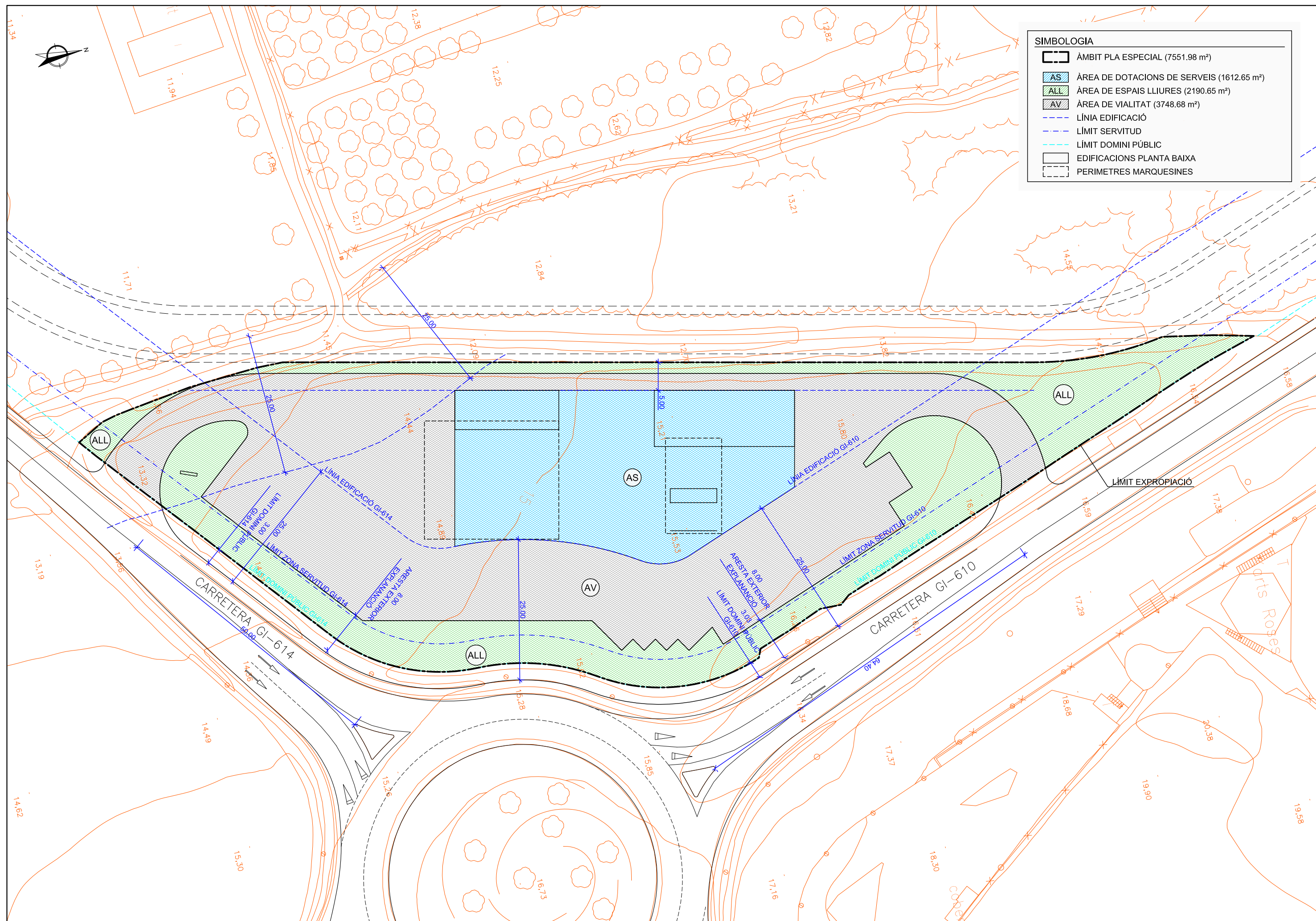
- 17.1: Zona Agrícola
- 17.2: Zona Forestal

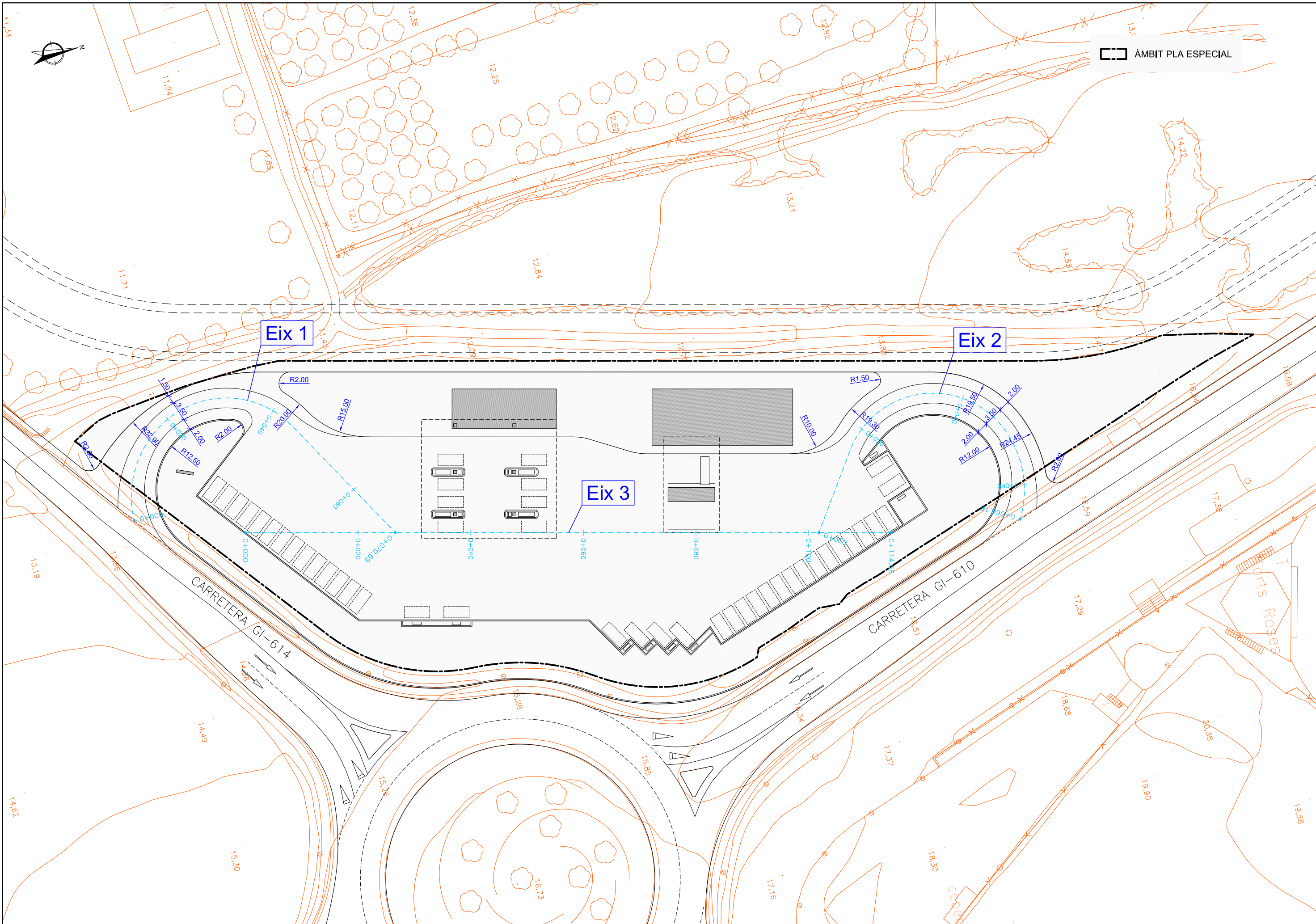


O.1. Classificació del sòl i zonificació del sòl no urbanitzable



SIMBOLOGIA	
	ÀMBIT PLA ESPECIAL (7551.98 m²)
	ÀREA DE DOTACIONS DE SERVEIS (1612.65 m²)
	ÀREA DE ESPAIS LLIURES (2190.65 m²)
	ÀREA DE VIALITAT (3748.68 m²)
	LÍNIA EDIFICACIÓ
	LÍMIT SERVITUD
	LÍMIT DOMINI PÚBLIC
	EDIFICACIONS PLANTA BAIXA
	PERIMETRES MARQUESINES





AMBIT PLA ESPECIAL

Eix 1

Eix 2

Eix 3

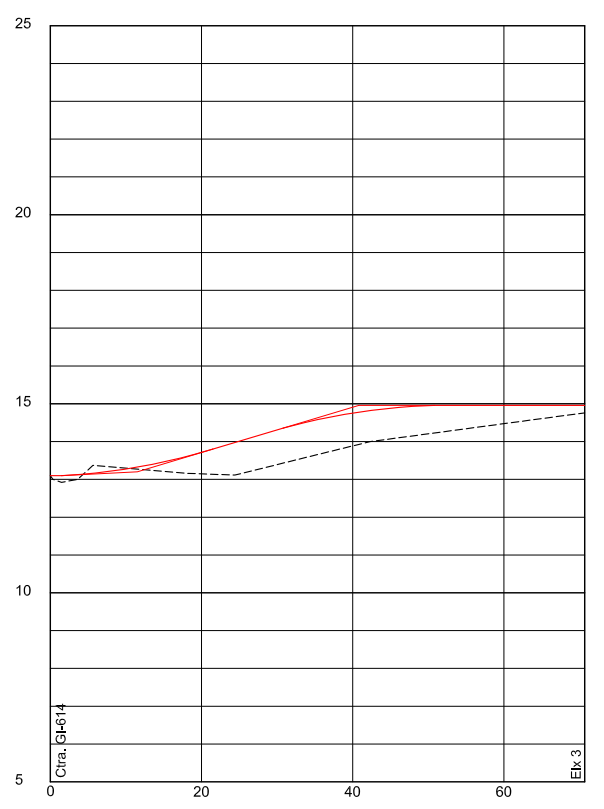
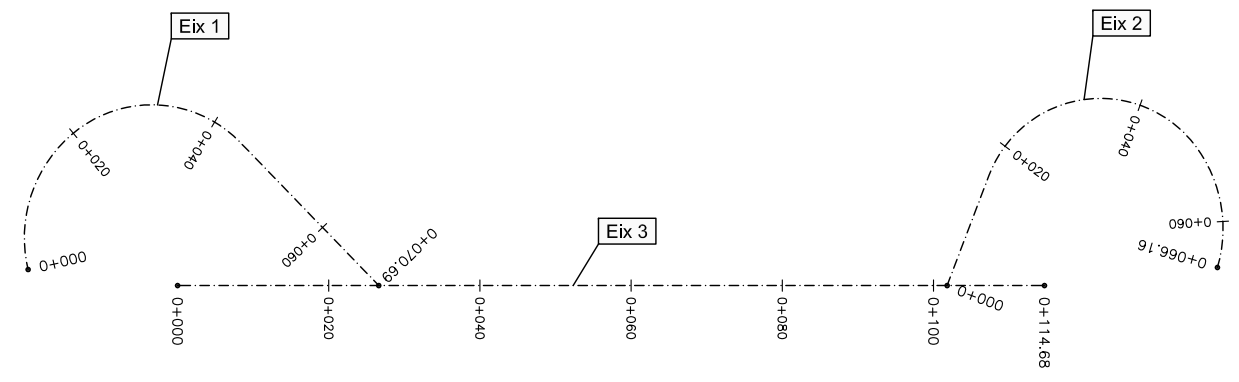
CARRETERA GI-614

CARRETERA GI-610

ports Roses

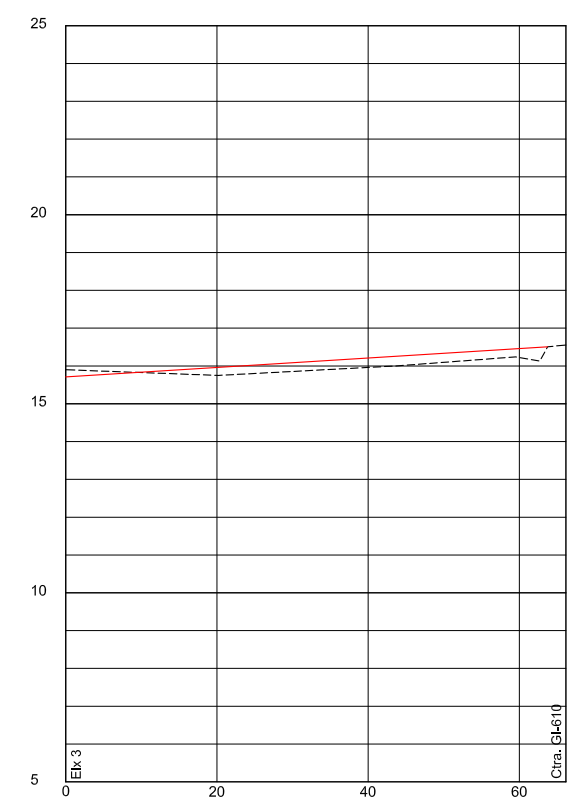
COOP

SIMBOLOGIA	
-----	RASANT EXISTENT
-----	RASANT PROJECTADA



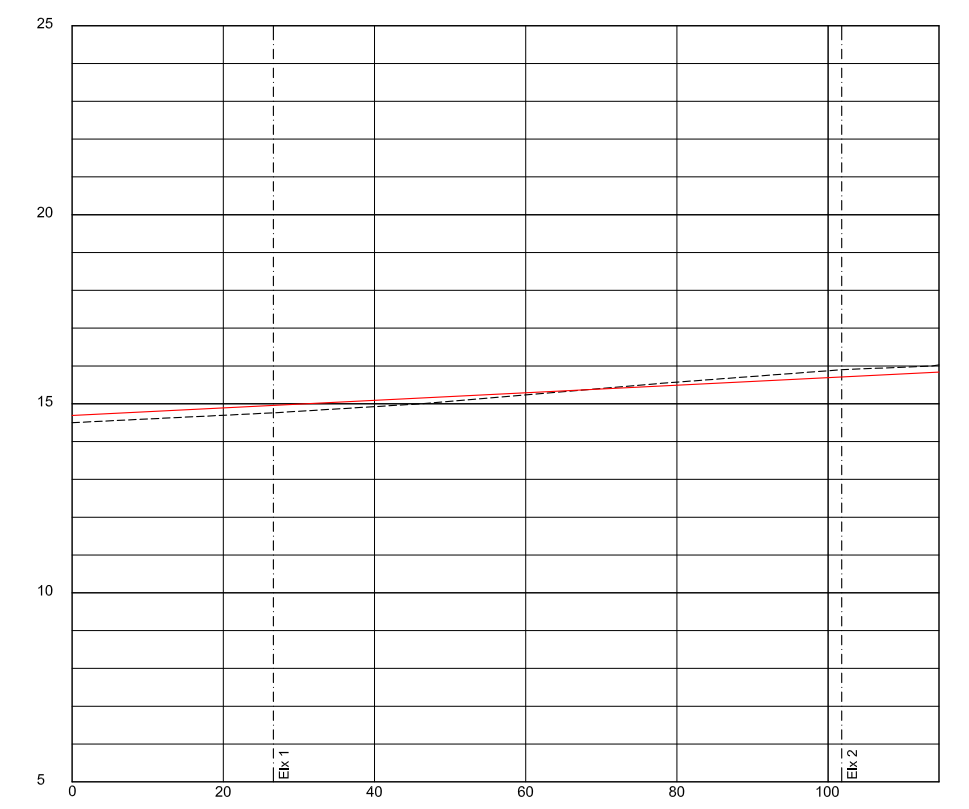
	+1.00 %					+6.00 %					-0.00 %														
DISTANCIES PARCIALS	0,00					20,00					20,00					20,00									
DISTANCIES A ORIGEN	0,00					20,00					40,00					60,00					70,69				
COTA RASANT ACTUAL	13,10					13,15					13,88					14,47					14,76				
COTA RASANT PROJECTADA	13,10					13,71					14,75					14,96					14,96				

Eix 1
Eh: 1/1.000; Ev: 1/200



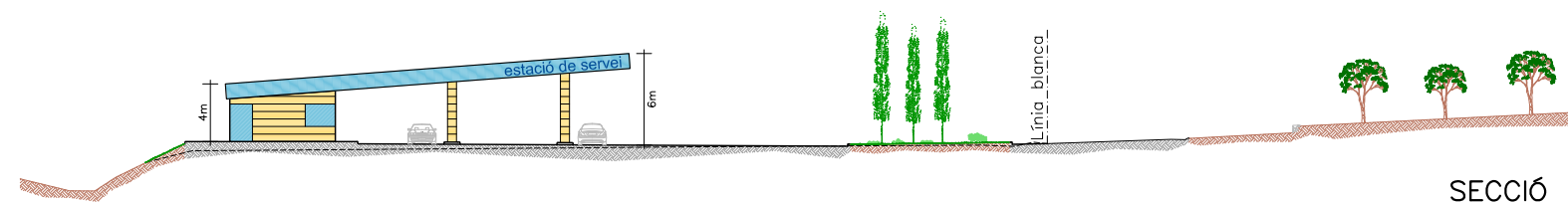
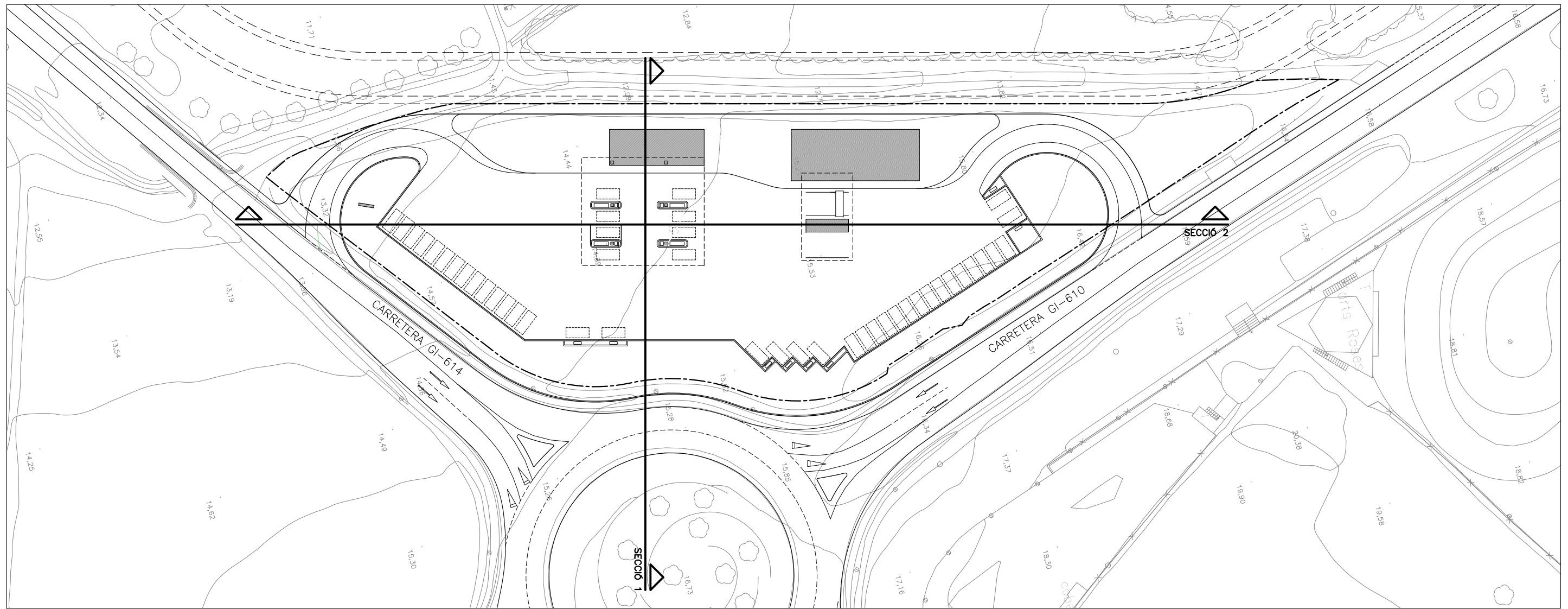
	+1.25 %											
DISTANCIES PARCIALS	0,00		20,00			20,00			20,00		6,16	
DISTANCIES A ORIGEN	0,00		20,00			40,00			60,00		66,16	
COTA RASANT ACTUAL	15,90		15,75			15,98			16,22		16,55	
COTA RASANT PROJECTADA	15,71		15,96			16,21			16,46		16,55	

Eix 2
Eh: 1/1.000; Ev: 1/200



	+1.00 %																						
DISTANCIES PARCIALS	0,00		20,00			6,62			13,38			20,00			20,00			20,00			1,81		
DISTANCIES A ORIGEN	0,00		20,00			26,62			40,00			60,00			80,00			100,00			101,81		
COTA RASANT ACTUAL	14,50		14,70			14,76			14,92			15,24			15,57			15,87			15,90		
COTA RASANT PROJECTADA	14,69		14,89			14,96			15,09			15,29			15,49			15,69			15,71		

Eix 3
Eh: 1/1.000; Ev: 1/200



SECCIÓ 1
E: 1/500



SECCIÓ 2
E: 1/500



ROSES (ALT EMPORDÀ)

LA PROPIETAT

REDACTOR DEL PROJECTE



TÍTOL DEL PROJECTE

PLA ESPECIAL PER A LA IMPLANTACIÓ D'UNA ESTACIÓ DE SERVEI
A LA CRUÏLLA DE LES CARRETERES GI-610 I GI-614
AL TERME MUNICIPAL DE ROSES

DATA

JUNY 2012

ESCALA

ORIGINAL: Varies
REDUÏDA: Varies



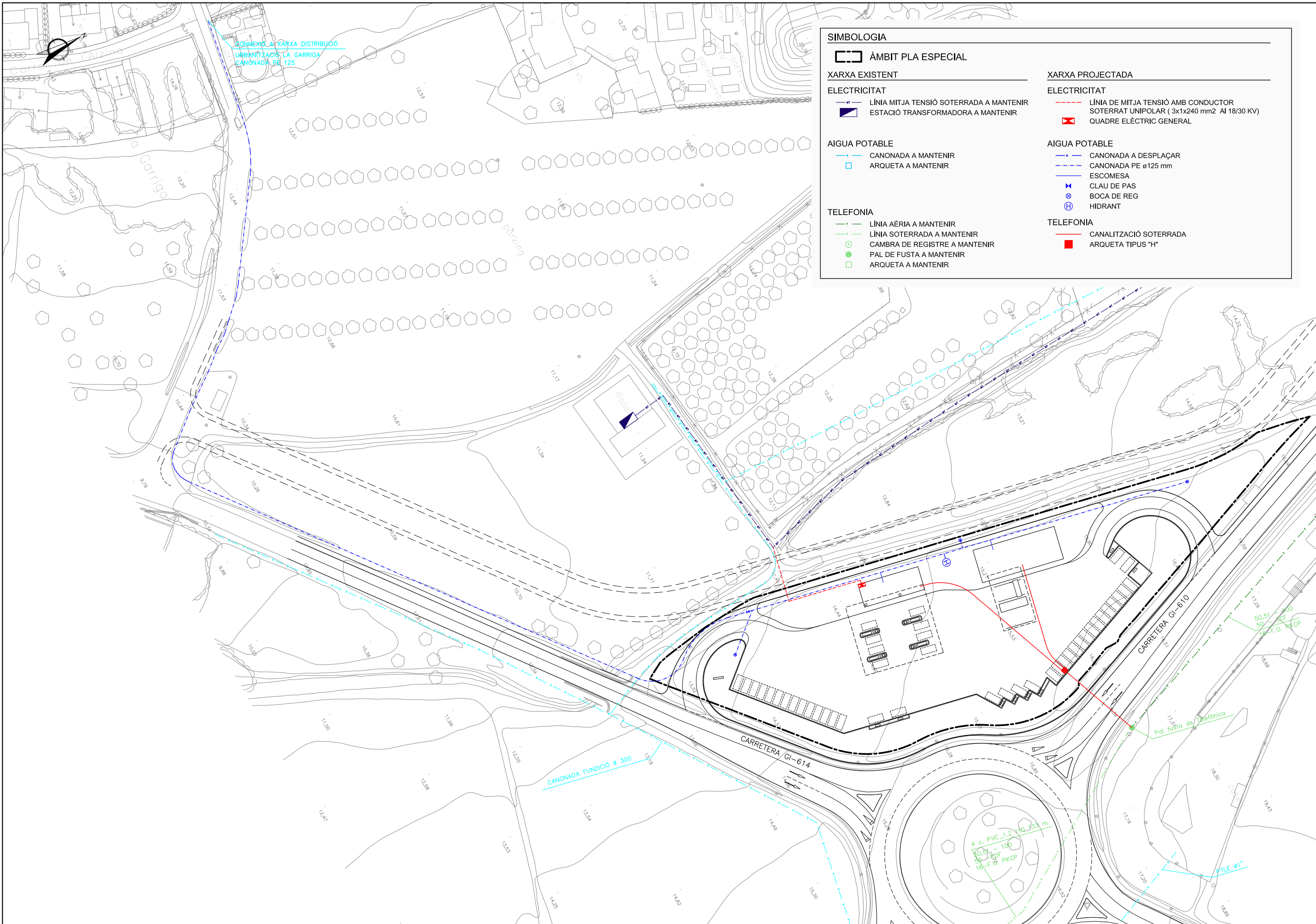
TÍTOL DEL PLANOL

SECCIONS

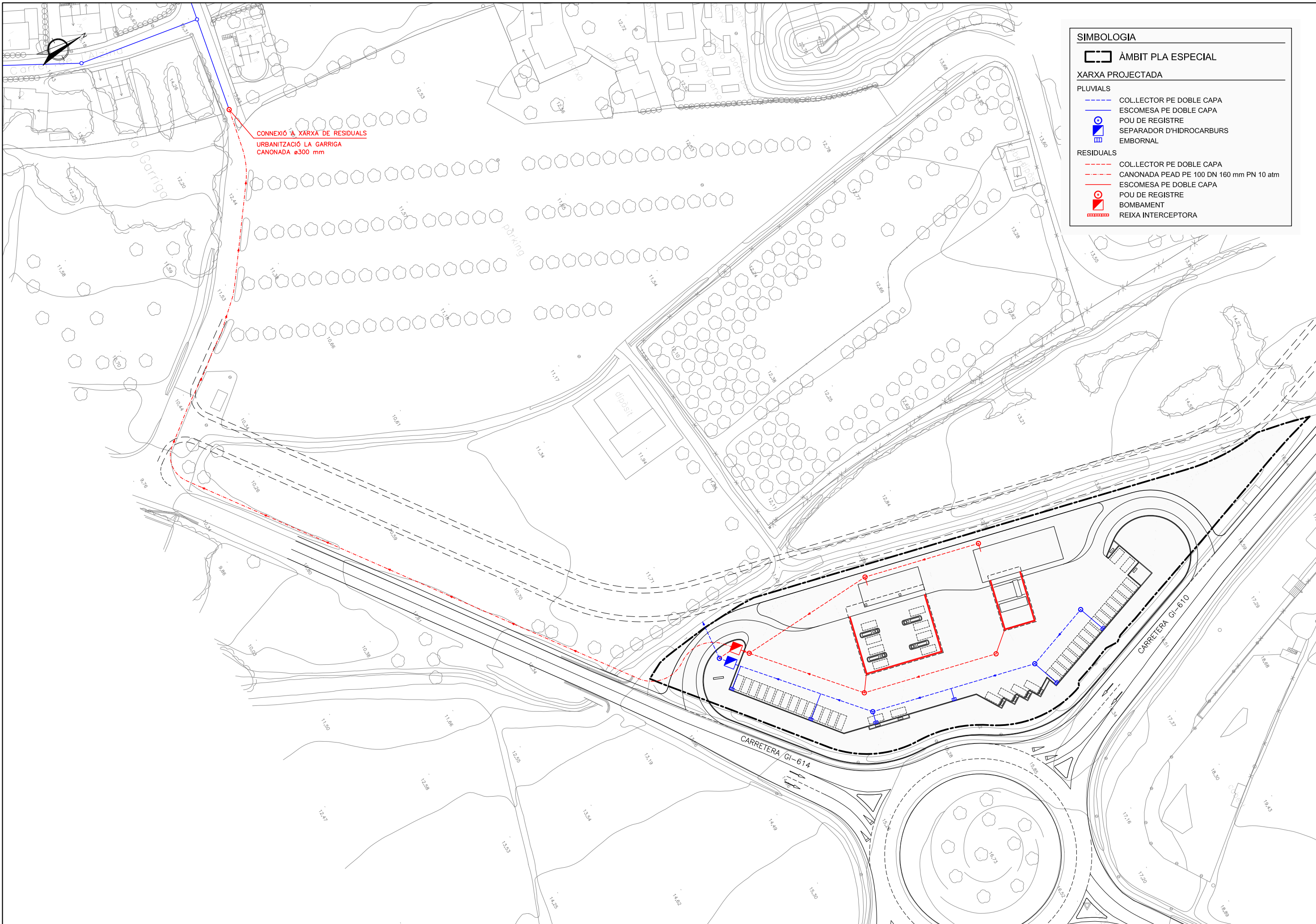
NUM. PLANOL

08.2

FULL 1 DE 1



SIMBOLOGIA	
<div style="border: 1px solid black; width: 20px; height: 10px; display: inline-block;"></div> ÀMBIT PLA ESPECIAL	
XARXA EXISTENT	
ELECTRICITAT	
	LÍNIA MITJA TENSIÓ SOTERRADA A MANTENIR
	ESTACIÓ TRANSFORMADORA A MANTENIR
AIGUA POTABLE	
	CANONADA A MANTENIR
	ARQUETA A MANTENIR
TELEFONIA	
	LÍNIA AÈRIA A MANTENIR
	LÍNIA SOTERRADA A MANTENIR
	CAMBRA DE REGISTRE A MANTENIR
	PAL DE FUSTA A MANTENIR
	ARQUETA A MANTENIR
XARXA PROJECTADA	
ELECTRICITAT	
	LÍNIA DE MITJA TENSIÓ AMB CONDUCTOR SOTERRAT UNIPOLAR (3x1x240 mm ² Al 18/30 KV)
	QUADRE ELÈCTRIC GENERAL
AIGUA POTABLE	
	CANONADA A DESPLAÇAR
	CANONADA PE Ø125 mm
	ESCOMESA
	CLAU DE PAS
	BOCA DE REG
	HIDRANT
TELEFONIA	
	CANALITZACIÓ SOTERRADA
	ARQUETA TIPUS "H"



SIMBOLOGIA	
	ÀMBIT PLA ESPECIAL
XARXA PROJECTADA	
PLUVIALS	
	COLLECTOR PE DOBLE CAPA
	ESCOMESA PE DOBLE CAPA
	POU DE REGISTRE
	SEPARADOR D'HIROCARBURS
	EMBORNAL
RESIDUALS	
	COLLECTOR PE DOBLE CAPA
	CANONADA PEAD PE 100 DN 160 mm PN 10 atm
	ESCOMESA PE DOBLE CAPA
	POU DE REGISTRE
	BOMBAMENT
	REIXA INTERCEPTORA



ÀMBIT PLA ESPECIAL

□ ÀMBIT PLA ESPECIAL

