



MODIFICACIÓ PUNTUAL DEL POU M DE ROSES
POLÍGON INDUSTRIAL DE LA CRTA DE VILAJUÏGA

Avaluació Ambiental Estratègica Simplificada

Plànol 1. Àmbit del Pla




0 200 m

E. 1:4.000 (A4)



setembre de 2018

Llegenda

 Àmbit territorial de la Modificació Puntual



MODIFICACIÓ PUNTUAL DEL POUM DE ROSES
POLÍGON INDUSTRIAL DE LA CRTA DE VILAJUÏGA

Avaluació Ambiental Estratègica Simplificada

Plànol 2. Litologia



E. 1:4.000 (A4)



setembre de 2018

Llegenda

- Argiles amb sorres i llims que contenen còdols aïllats
- Argiles amb sorres i llims amb proporcions variables de clasts
- Graves i gravetes amb sorres de mida de gra mitjà-groller
- Sorres argiloses de color vermellós, amb nivells lenticulars de còdols
- Roques de la unitat ZOgg afectades pel metamorfisme de contacte



MODIFICACIÓ PUNTUAL DEL POUM DE ROSES
POLÍGON INDUSTRIAL DE LA CRTA DE VILAJUÏGA

Avaluació Ambiental Estratègica Simplificada

Plànol 3. Pendents



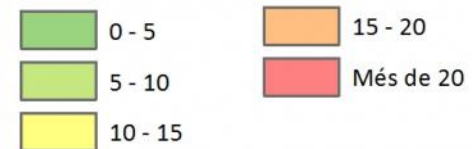
E. 1:4.000 (A4)

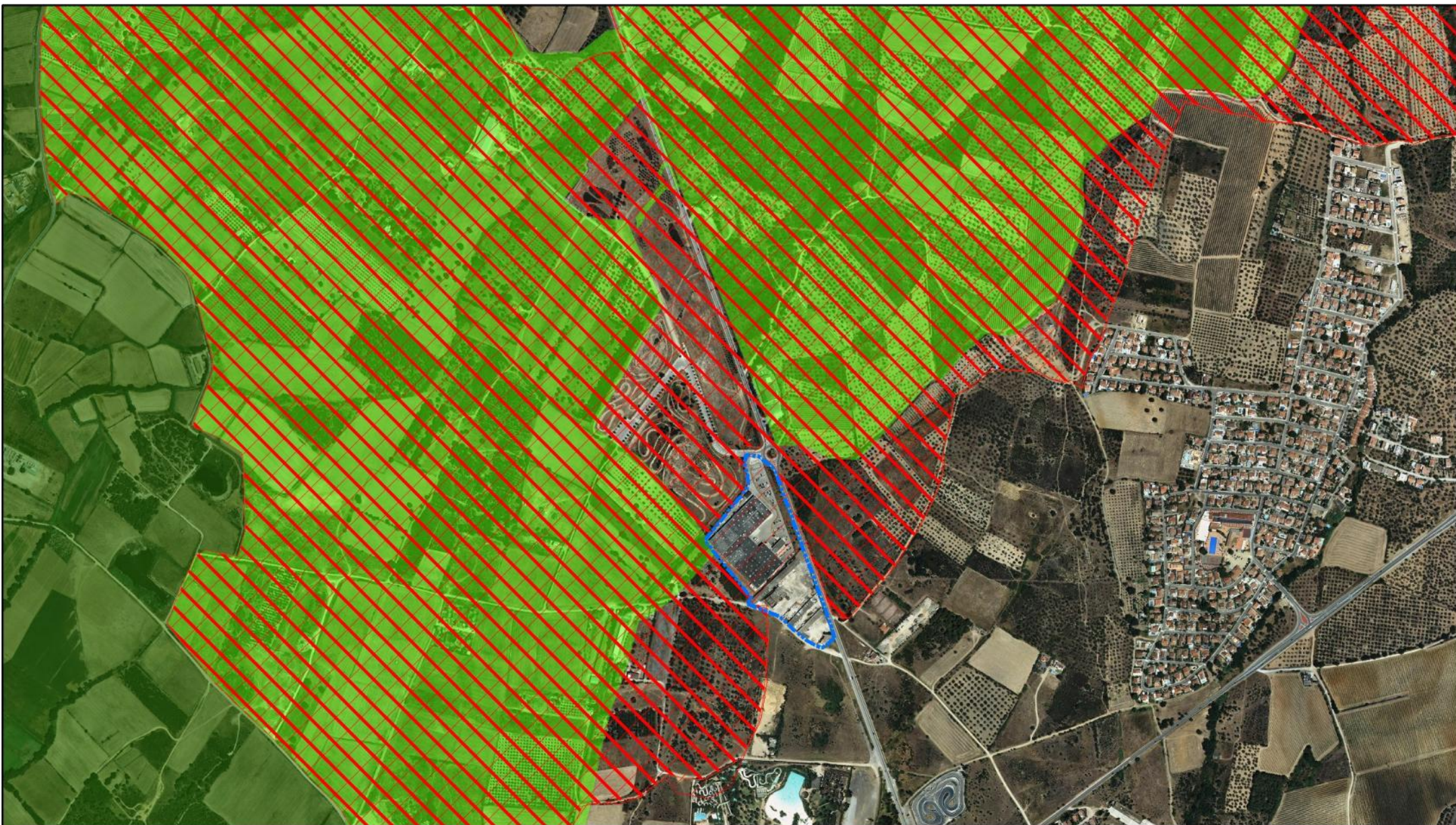


Setembre de 2018

Llegenda

Pendents (%)

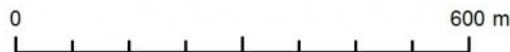




MODIFICACIÓ PUNTUAL DEL POUM DE ROSES
POLÍGON INDUSTRIAL DE LA CRTA DE VILAJUÏGA

Avaluació Ambiental Estratègica Simplificada

Plànol 4. Connectivitat ecològica



E. 1:10.000 (A4)



Setembre de 2018

Llegenda

- | | | | |
|---|-----------------------------------|---|------------------------------|
|  | Connector ecològic (CENPCB *) |  | Connector ecològic (SPT ***) |
|  | Connector ecològic JM Mallarach** |  | Espais de Protecció Especial |

* Catàleg d'espais natural de la Costa Brava. ANG (2005)

** Estudis sobre la connexió ecològica del Parc Natural dels Aiguamolls de l'Empordà amb la resta d'espais que l'envolten" JM. Mallarach (2005)

*** Sistema de Protecció Territorial per la definició del Sistema d'Espais Oberts del PTP CGI (2003)