

**ESTUDI GRATACÓS**  
ARQUITECTURA I URBANISME

C/ Tapis, 26  
17600 Figueres  
972.510.320  
estudi@gratacos.cat



Lluís Gratacós Soler  
Arquitecte

PROMOTOR

APROVACIÓ INICIAL

**ANNEX 2**

C/ Tapis, 26  
17600 Figueres  
972.510.320  
estudi@gratacos.cat

**Ajuntament de Roses**  
Plaça Catalunya, 12.  
17480 ROSES

**Modificació del  
sistema viari i  
d'aparcaments  
del Cap de Creus**

Figueres,  
setembre de 2023

**ESTUDI GRATACÓS**  
ARQUITECTURA I URBANISME

C/ Tapis, 26  
17600 Figueres  
972.510.320  
estudi@gratacos.cat

ANNEX 2  
**AFECTACIONS DE LES ACTUACIONS EN EL PLANEJAMENT  
VIGENT I A LES COBERTES DE SÒL**

<b>SUPERFÍCIE AFECTADA SEGONS LA QUALIFICACIÓ DEL SOL</b>
---

## Zona

13 <i>SNU Agrícola</i>	14 <i>SNU Rural</i>	15 <i>SNU protecció paisatgística i ecològica</i>	16 <i>SNU Protecció d'infraestructures</i>	17 <i>SNU reserves naturals</i>	PE <i>Sòl en Pla Especial</i>
	2153		83		
			51		
			49		
				1153	
				29	
			581		
				653	
			69		
			178		
				30	
			100		
			80		
			85		
				90	
			2986		
			2041		
7080					
3003					
15025					
			2357		
			316		
			522		
			1171		
			807		
			1031		
			1730		
			2275		
			588		
			287		
			1477		
				116	
				563	
			35		
		5115			
				19698	
			501		
			847		
				1955	
		2810			
			121		
			73		
			206		
			152		
				342	
				521	
			1976		
			155		

<b>SUPERFÍCIE AFECTADA SEGONS LA QUALIFICACIÓ DEL SOL</b>
---

**Zona**

13 <i>SNU Agrícola</i>	14 <i>SNU Rural</i>	15 <i>SNU protecció paisatgística i ecològica</i>	16 <i>SNU Protecció d'infraestructures</i>	17 <i>SNU reserves naturals</i>	PE <i>Sòl en Pla Especial</i>
				1517	
			1652		
		1368	1040	167	
			263		
			633		317
					580
		277			93
				3912	
		3476		577	
		337			
		175			
				84	
				80	
				844	
		89			
		54			
		609			
		246			
		523			
		913		2402	
			154		
				421	
			2935		
		533			
		518			
		266			
				499	
				382	
			255		
			1146		
			503		
			90		
			230		
			169		
			116		
			2416		
			1211		
				586	
				293	
				408	
				631	
				128	



<b>SUPERFÍCIE AFECTADA SEGONS LA QUALIFICACIÓ DEL SOL</b>
---

**Zona**

<b>13</b> <i>SNU Agrícola</i>	<b>14</b> <i>SNU Rural</i>	<b>15</b> <i>SNU protecció paisatgística i ecològica</i>	<b>16</b> <i>SNU Protecció d'infraestructures</i>	<b>17</b> <i>SNU reserves naturals</i>	<b>PE</b> <i>Sòl en Pla Especial</i>
				159	
				244	
				116	
				765	
				5456	
				148	
<b>25.108 m2</b>	<b>2.153 m2</b>	<b>17.309 m2</b>	<b>35.743 m2</b>	<b>44.969 m2</b>	<b>990 m2</b>

<b>TAULA RESUM</b>		
<b>Clau</b>	<b>Tipus</b>	<b>Superfície</b>
<b>13</b>	<i>SNU Agrícola</i>	<i>25.108 m2</i>
<b>14</b>	<i>SNU Rural</i>	<i>2.153 m2</i>
<b>15</b>	<i>SNU protecció paisatgística i ecològica</i>	<i>17.309 m2</i>
<b>16</b>	<i>SNU Protecció d'infraestructures</i>	<i>35.743 m2</i>
<b>17</b>	<i>SNU reserves naturals</i>	<i>44.969 m2</i>
<b>PE</b>	<i>Sòl en Pla Especial</i>	<i>990 m2</i>
<b>Sup. AFECTADA</b>		<b>126.272 m2</b>



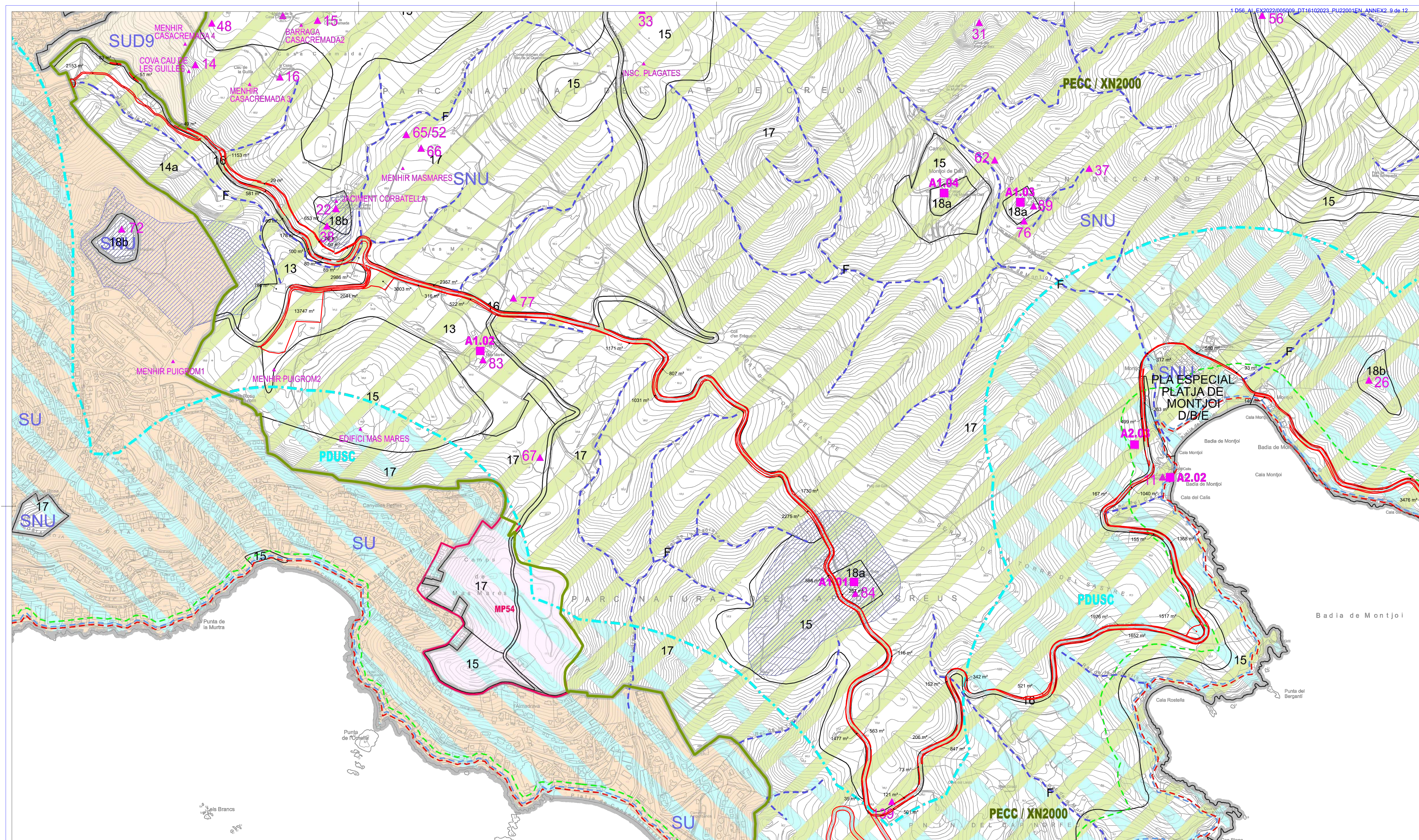


## SUPERFÍCIES AFECTADES SEGONS LES COBERTES DEL SOL

Codi												
111 Conreus  herbaciis	113 Vinyes	114 Olivars	221 Boscus densos d'aciculifolis	223 Boscus densos esclerofil·les i laurifolis	224 Matollar	225 Boscus clars d'aciculifolis	227 Boscus clars d'esclerofil·les i laurifolis	228 Prats i herbassars	230 Sòl nú forestal	232 Roquissars i congestes	344 Sòl edificacions aillades en espai rural	346 Zones verdes
			135 246  605		142				2402  152 509			
					170 154 2586 954 518 265		349					
					499 335					452		
					452 967			151 395				55 87
					122 446							
					296 1549 587 1211 293 408 47 631							
					159 244				81			
			3766 572 148					116 1690 192				
7.613 m2	262 m2	589 m2	13.102 m2	2.789 m2	68.240 m2	9.841 m2	4.617 m2	14.304 m2	1.773 m2	142 m2	2.618 m2	688 m2

TAULA RESUM		
Clau	Tipus	Superfície
111	Conreus herbaciis	7.613 m2
113	Vinyes	262 m2
114	Olivars	589 m2
221	Boscus densos d'aciculifolis	13.102 m2
223	Boscus densos esclerofil·les i laurifolis	2.789 m2
224	Matollar	68.240 m2
225	Boscus clars d'aciculifolis	9.841 m2
227	Boscus clars d'esclerofil·les i laurifolis	4.617 m2
228	Prats i herbassars	14.304 m2
230	Sòl nú forestal	1.773 m2
232	Roquissars i congestes	142 m2
344	Sòl edificacions aillades en espai rural	2.618 m2
346	Zones verdes	688 m2
Sup. AFECTADA		126.578 m2

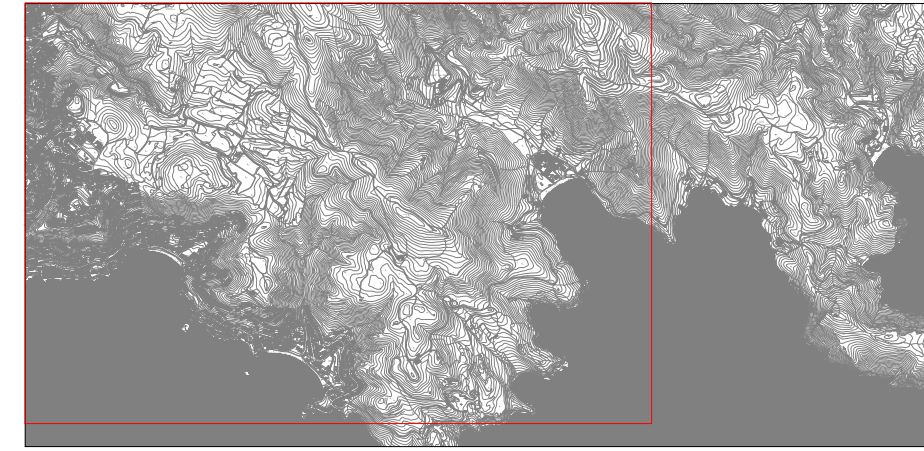




**TAULA RESUM**

Clau	Tipus	Superfície
13	SNU Agrícola	17.544 m2
14	SNU Rural	2.153 m2
15	SNU protecció paisatgística i ecològica	14.368 m2
16	SNU Protecció d'infraestructures	35.609 m2
17	SNU reserves naturals	44.048 m2
PE	Sòl en Pla Especial	990 m2
		114.712 m2

Sup. AFECTADA



**MODIFICACIÓ DEL PLA GENERAL DE ROSES. SISTEMES VIARI I APARCAMENTS DEL CAP DE CREUS**

Lluís Gratacós i Soler  
 ARQUITECTE  
 Carrer Tapis 26 - 17600 Figueras  
 972 510 320 / estudi@gratacos.cat

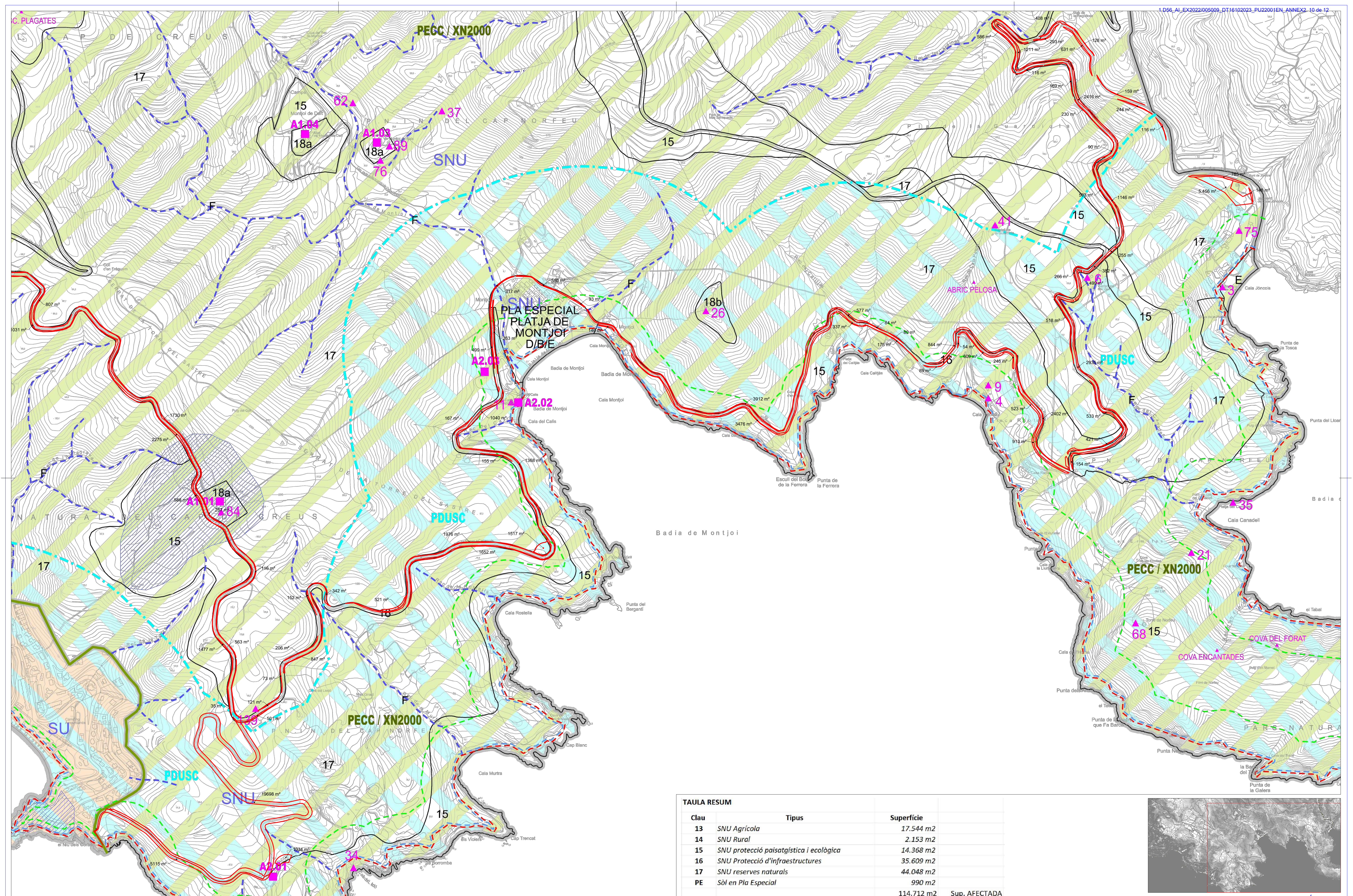
**01** Plànol d'annex 2  
**AFECTACIONS AL PLANEJAMENT VIGENT**  
 Escala 1:5.000

Promotor i emplaçament  
**Ajuntament de Roses**  
 Pl. Catalunya, 12  
 17480 ROSES

Setembre 2023

**APROVACIÓ INICIAL**





**TAULA RESUM**

Clau	Tipus	Superfície
13	SNU Agrícola	17.544 m2
14	SNU Rural	2.153 m2
15	SNU protecció paisatgística i ecològica	14.368 m2
16	SNU Protecció d'infraestructures	35.609 m2
17	SNU reserves naturals	44.048 m2
PE	Sòl en Pla Especial	990 m2
		114.712 m2

Sup. AFECTADA



**MODIFICACIÓ DEL PLA GENERAL DE ROSES. SISTEMES VIARI I APARCAMENTS DEL CAP DE CREUS**

Lluís Gratacós i Soler  
 ARQUITECTE  
 Carrer Tapis 26 - 17600 Figueras  
 972 510 320 / estudi@gratacos.cat

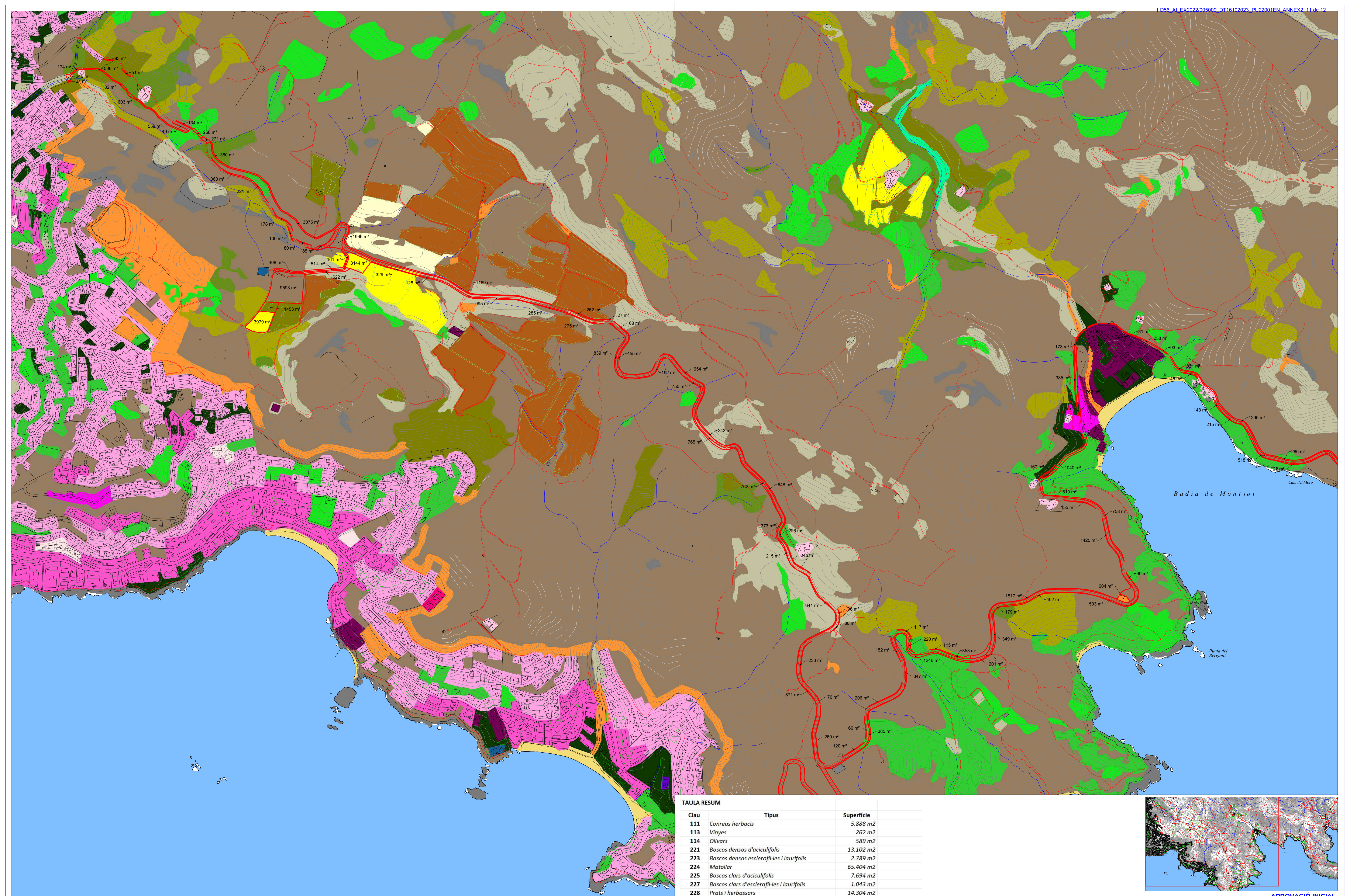
**02** Plànol d'annex 2  
**AFECCIONS AL PLANEJAMENT VIGENT**  
 Escala 1:5.000

Promotor i enjament  
**Ajuntament de Roses**  
 Pl. Catalunya, 12  
 17480 ROSES

**APROVACIÓ INICIAL**

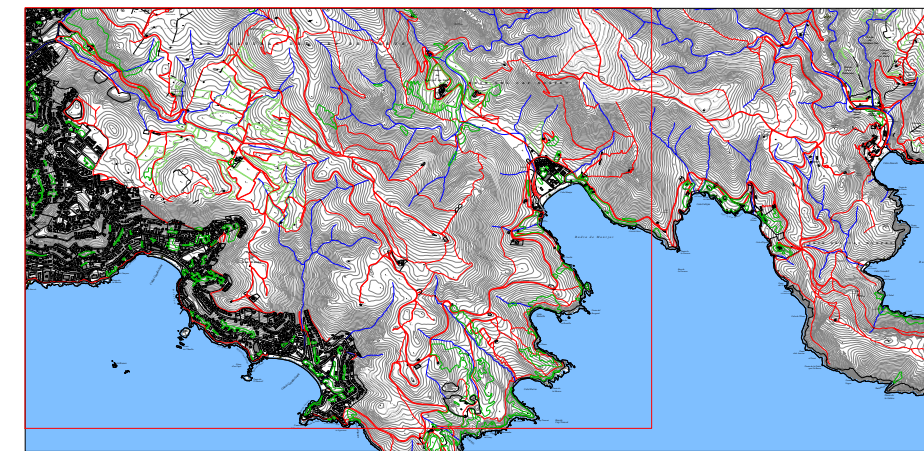
Setembre 2023



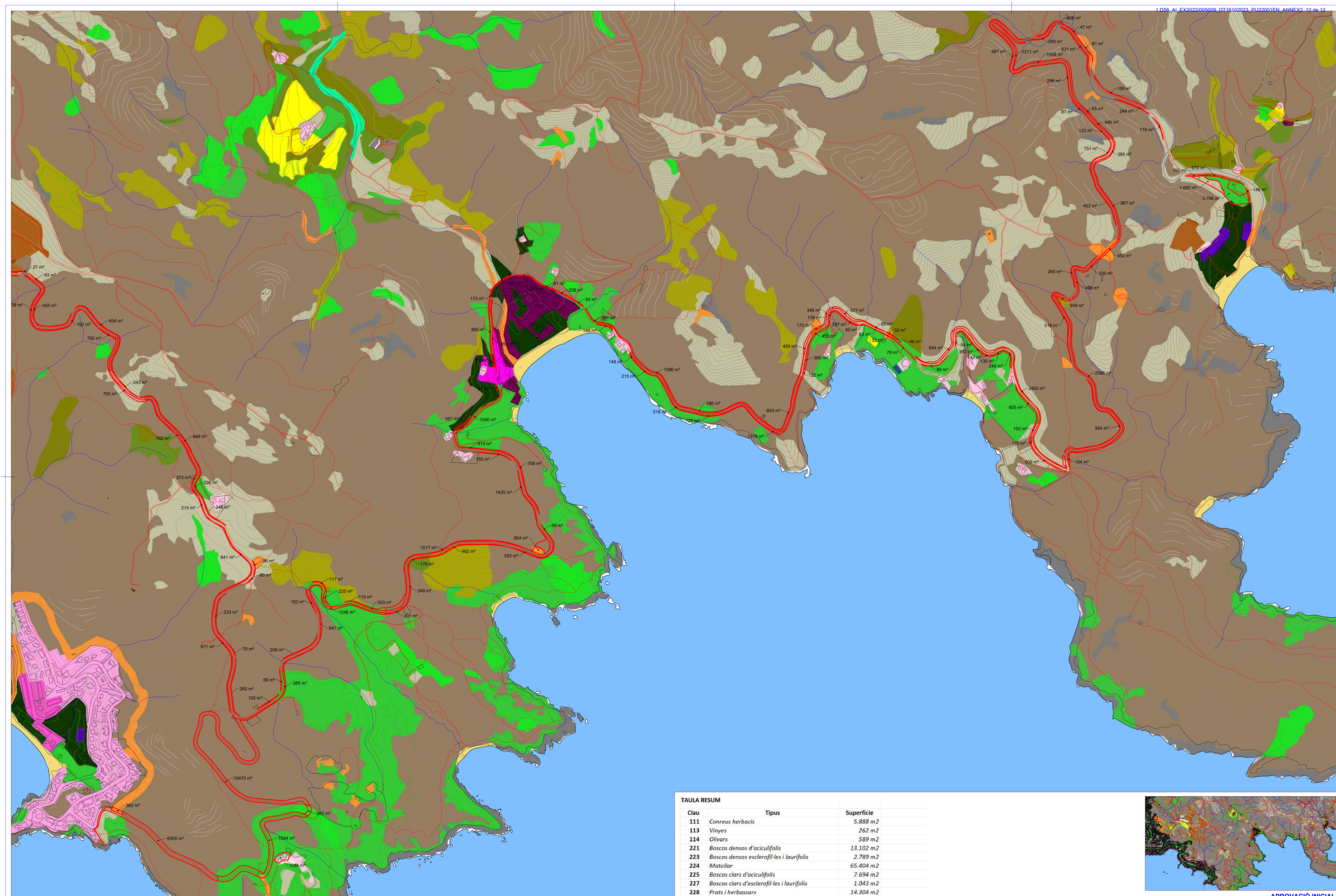


**TAULA RESUM**

Clau	Tipus	Superfície
111	Conreus herbacis	5.888 m2
113	Vinyes	262 m2
114	Olivars	589 m2
221	Boscoss densos d'aciculifolis	13.102 m2
223	Boscoss densos esclerofil·les i laurifolis	2.789 m2
224	Matollar	65.404 m2
225	Boscoss clars d'aciculifolis	7.694 m2
227	Boscoss clars d'esclerofil·les i laurifolis	1.043 m2
228	Prats i herbassars	14.304 m2
230	Sòl nú forestal	1.773 m2
232	Roquissars i congestes	142 m2
344	Edificacions aïllades en espai rural	1.034 m2
346	Zones verdes	688 m2
		114.712 m2 Sup. AFECTADA







**TAULA RESUM**

Clau	Tipus	Superfície
111	Conreus herbacis	5.888 m <sup>2</sup>
113	Vinyes	262 m <sup>2</sup>
114	Olivars	589 m <sup>2</sup>
221	Boscoss densos d'aciculifolis	13.102 m <sup>2</sup>
223	Boscoss densos esclerofil·les i laurifolis	2.789 m <sup>2</sup>
224	Matollar	65.404 m <sup>2</sup>
225	Boscoss clars d'aciculifolis	7.694 m <sup>2</sup>
227	Boscoss clars d'esclerofil·les i laurifolis	1.043 m <sup>2</sup>
228	Prats i herbassars	14.304 m <sup>2</sup>
230	Sòl nú forestal	1.773 m <sup>2</sup>
232	Roquissars i congestes	142 m <sup>2</sup>
344	Edificacions aïllades en espai rural	1.034 m <sup>2</sup>
346	Zones verdes	688 m <sup>2</sup>
		114.712 m <sup>2</sup> Sup. AFECTADA

