

CREACIÓ DE SISTEMA VIARI

CREACIÓ D'UN SISTEMA D'ESPAI LLIURE

CREACIÓ DE SISTEMA D'APARCAMENT

CANVI DE QUALIFICACIÓ

CREACIÓ DE SISTEMA D'APARCAMENT

CREACIÓ DE SISTEMA VIARI

CREACIÓ D'UN SISTEMA EQUIPAMENT AMBIENTAL

PLA ESPECIAL PLATJA DE MONTJOI D'E

NOVA DELIMITACIÓ DE PLA ESPECIAL

CREACIÓ DE SISTEMA VIARI

CANVI DE QUALIFICACIÓ

CREACIÓ DE SISTEMA VIARI

CREACIÓ DE SISTEMA D'APARCAMENT

DELIMITACIÓ DE PLA ESPECIAL

M A R M E D I T E R R À N I A

MODIFICACIÓ DEL PLA GENERAL DE ROSES. SISTEMES VIARI I APARCAMENTS DEL CAP DE CREUS

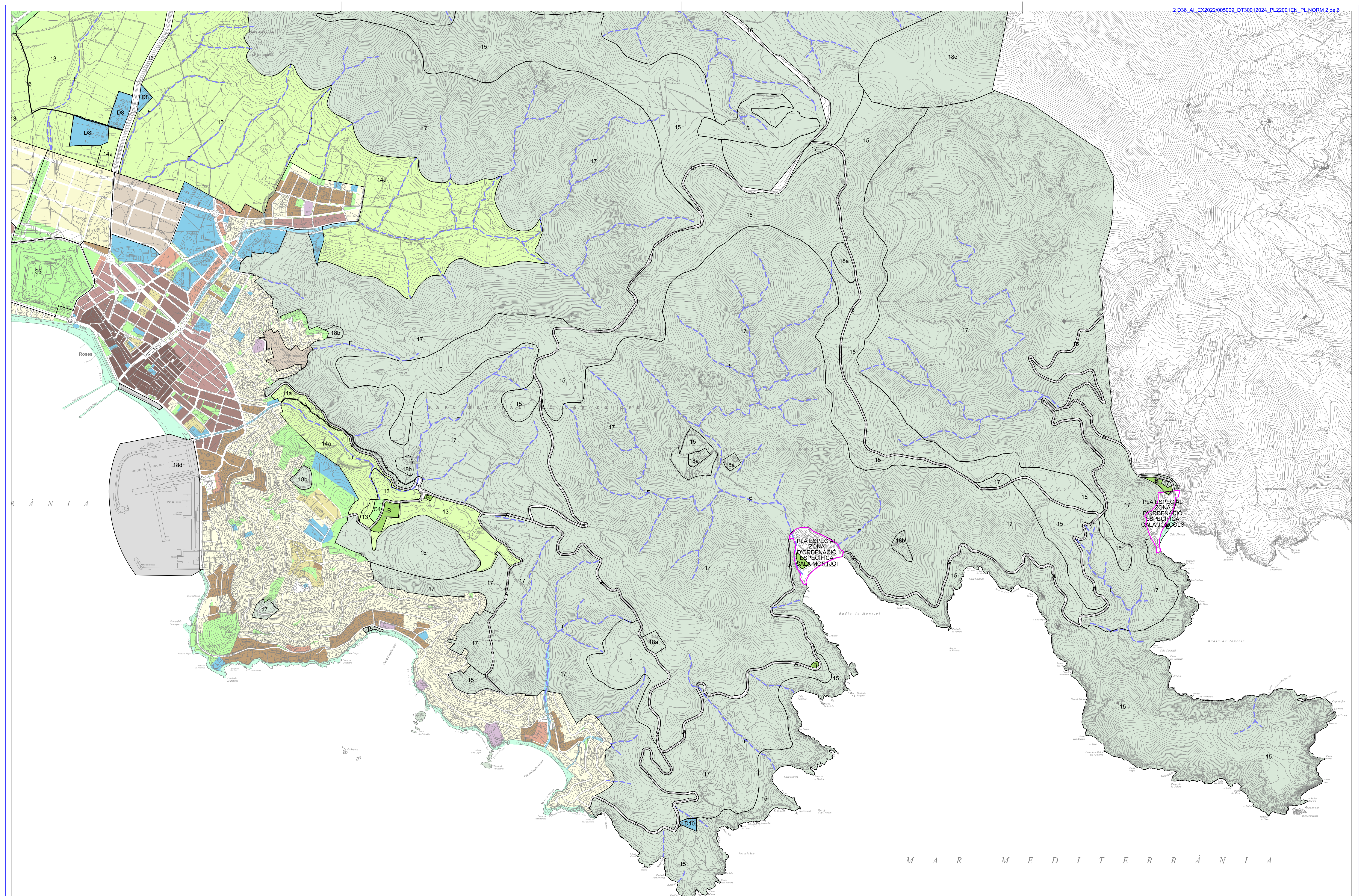
Lluís Gratacós i Soler
ARQUITECTE
Carrer Tapis 26 - 17600 Figueras
972 510 320 / estudi@gratacos.cat

07 Plànol d'ordenació
PROPOSTA DE MODIFICACIONS
Escala 1:10.000

Setembre 2023

APROVACIÓ INICIAL

Promotor i emplaçament
Ajuntament de Roses
Pl. Catalunya, 12
17480 ROSES



R A N I A

M A R M E D I T E R R À N I A

SISTEMES		ZONES		ELS DESENVOLUPAMENTS TURÍSTICS I RESIDENCIALS		SÍ No Urbanitzable Delineat (SUD)		SÍ No Urbanitzable (SNU)		RESERVES NATURALS	
A	Vies	D	Equipaments i edificacions	1	Edificis i jardins privats protegits	10	Edificis i jardins privats protegits	13	Agrícola	17	Reserves naturals
B	Aparcaments	D1	Dotat	2	Cascat	11	Desenvolupament turístic	14	Rural	18	Edificacions i centres d'interès especial
C	Parcs i jardins	D2	Social i cultural	3	Exemples subratllats	12	Desenvolupament residencial	15	Protecció d'infraestructures		
C1	Parc urbà	D3	Administratiu	4	Polígon d'habitatges	6a	Vivenda unifamiliar aïllada	16	Protecció d'infraestructures		
C2	Jardí urbà	D4	Sanitari	5	Polígon d'habitatges	6b	Vivenda plurifamiliar aïllada				
C3	Parc arqueològic	D5	Asistencial			7	Vivenda unifamiliar en filera				
C4	Altres espais lliures	D6	Esportiu			8	Vivenda plurifamiliar en filera				
		D7	Abast			9	Conjunts d'ordenació específica				
		D8	Serveis tècnics			10a	Interstatal I				
		D9	Cementiri			10b	Interstatal II				
		D10	Portuari			11	Desenvolupament turístic				
						12	Desenvolupament residencial				
						13	Agrícola				
						14a	Ús agropecuari				
						14b	Ús agropecuari				
						14c	Ús agropecuari				
						14d	Ús agropecuari				
						15	Protecció d'infraestructures				
						16	Protecció d'infraestructures				
						17	Reserves naturals				
						18	Edificacions i centres d'interès especial				
						19	Arqueològic				
						20	Militar				
						21	Nàutic				

MODIFICACIÓ DEL PLA GENERAL DE ROSES. SISTEMES VIARI I APARCAMENTS DEL CAP DE CREUS

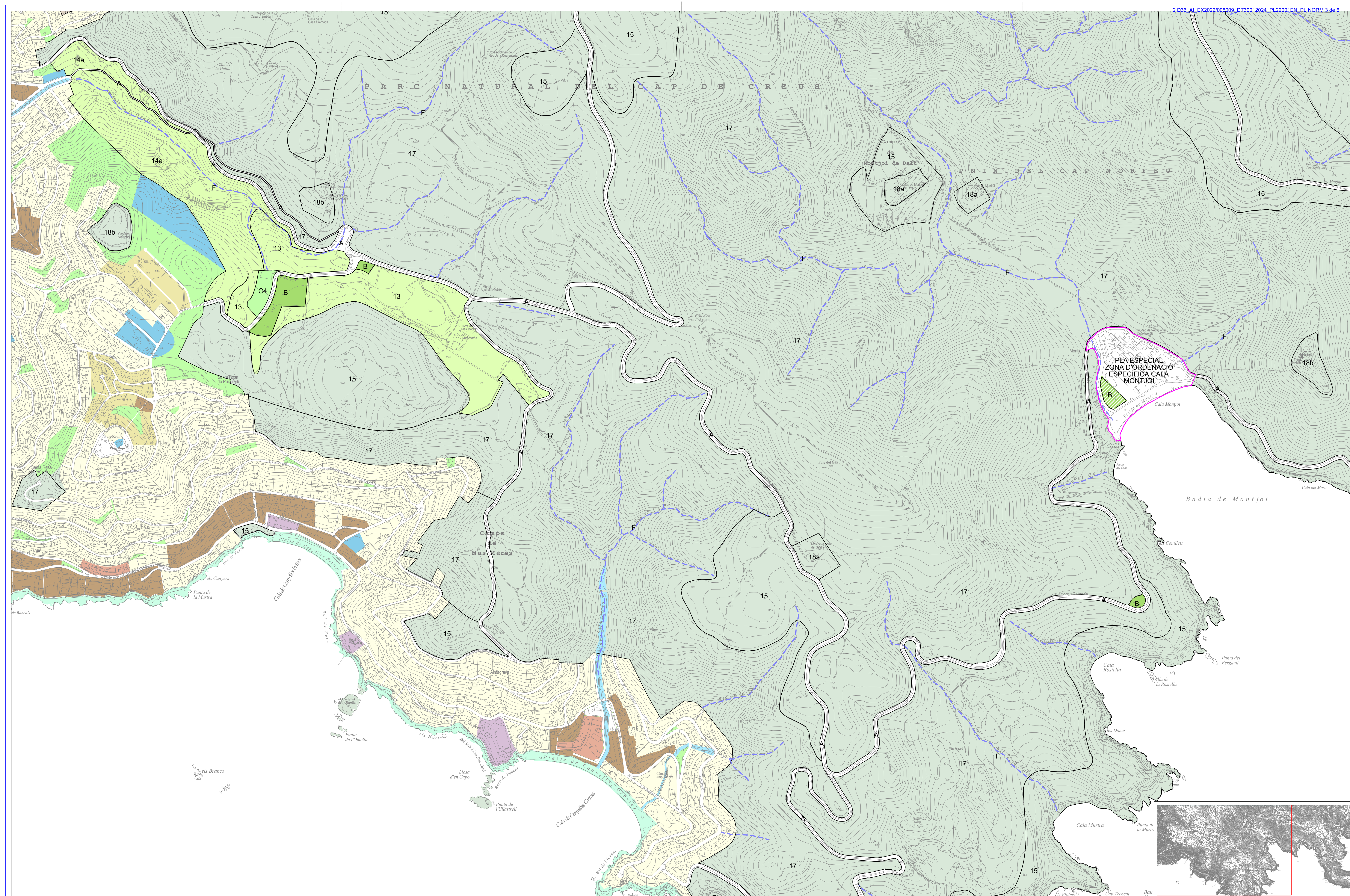
Lluís Gratacós i Soler
ARQUITECTE

08 Pla d'ordenació
PLANEJAMENT PROPOSAT

Carrer Tapis 26 - 17600 Figueras
972 510 320 / estudi@gratacos.cat

Escala 1:10.000
Setembre 2023

Promotor i emplaçament
Ajuntament de Roses
Pl. Catalunya, 12
17480 ROSES



SISTEMES

A	Vies
B	Aparcaments
C	Parcs i jardins
C1	Parc urbà
C2	Jardins urbans
C3	Parcs arqueològics
C4	Altres espais lliures
D	Equipaments i edificacions
D1	Docent
D2	Social i cultural
D3	Administratiu
D4	Sanitari
D5	Asistencial
D6	Esporitiu
D7	Abast
D8	Serveis tècnics
D9	Cementiri
E	Platges i espais de mar
F	Canalitzacions i cursos d'aigua
G	Portuari

ZONES

1	Edificis i jardins privats protegits
2	Cascatí
3	Exemplar urbà
4	Exemplar suburbà
5	Polígon d'habitatges
6	Vivenda unifamiliar aïllada
7	Vivenda unifamiliar en línia
8	Vivenda plurifamiliar aïllada
8a	Intermedi I
8b	Intermedi II
9	Conjunts d'ordenació específica
10	Edificis i jardins privats protegits
11	Desenvolupament turístic i residencial
12	Desenvolupament opcional
13	Rural
14	Us agropecuari
14a	Usos agrícoles
14b	Estructures mòbils
15	Protecció paisatgística i ecològica
16	Protecció d'infraestructures
17	Reserves naturals
18	Edificacions i centres d'interès especial
18a	Històric i arquitectònic
18b	Arqueològic
18c	Militar
18d	Nàutic

SISTEMES

S1	Urbanitzable Delineat (SUD)
10	Edificis i jardins privats protegits
10a	Intermedi I
10b	Intermedi II
11	Desenvolupament turístic i residencial
S1	Urbanitzable no delimitat (SUNO)
12	Desenvolupament opcional
S2	No Urbanitzable (SNU)
13	Agrícola
14	Rural
14a	Us agropecuari
14b	Usos agrícoles
14c	Estructures mòbils
15	Protecció paisatgística i ecològica
16	Protecció d'infraestructures
17	Reserves naturals
18	Edificacions i centres d'interès especial
18a	Històric i arquitectònic
18b	Arqueològic
18c	Militar
18d	Nàutic

MODIFICACIÓ DEL PLA GENERAL DE ROSES. SISTEMES VIARI I APARCAMENTS DEL CAP DE CREUS

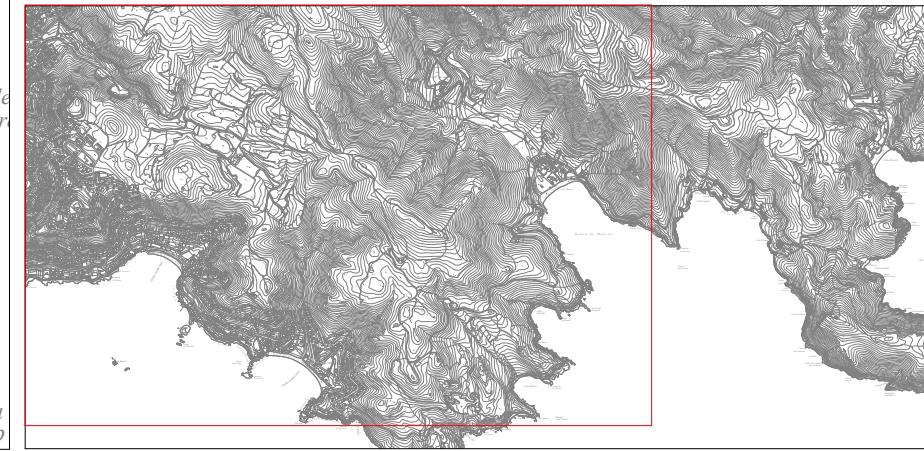
LLUÍS GRATACÓS I SOLER
ARQUITECTES

Carrer Tapis 26 - 17600 Figueras
972 510 320 / estudi@gratacos.cat

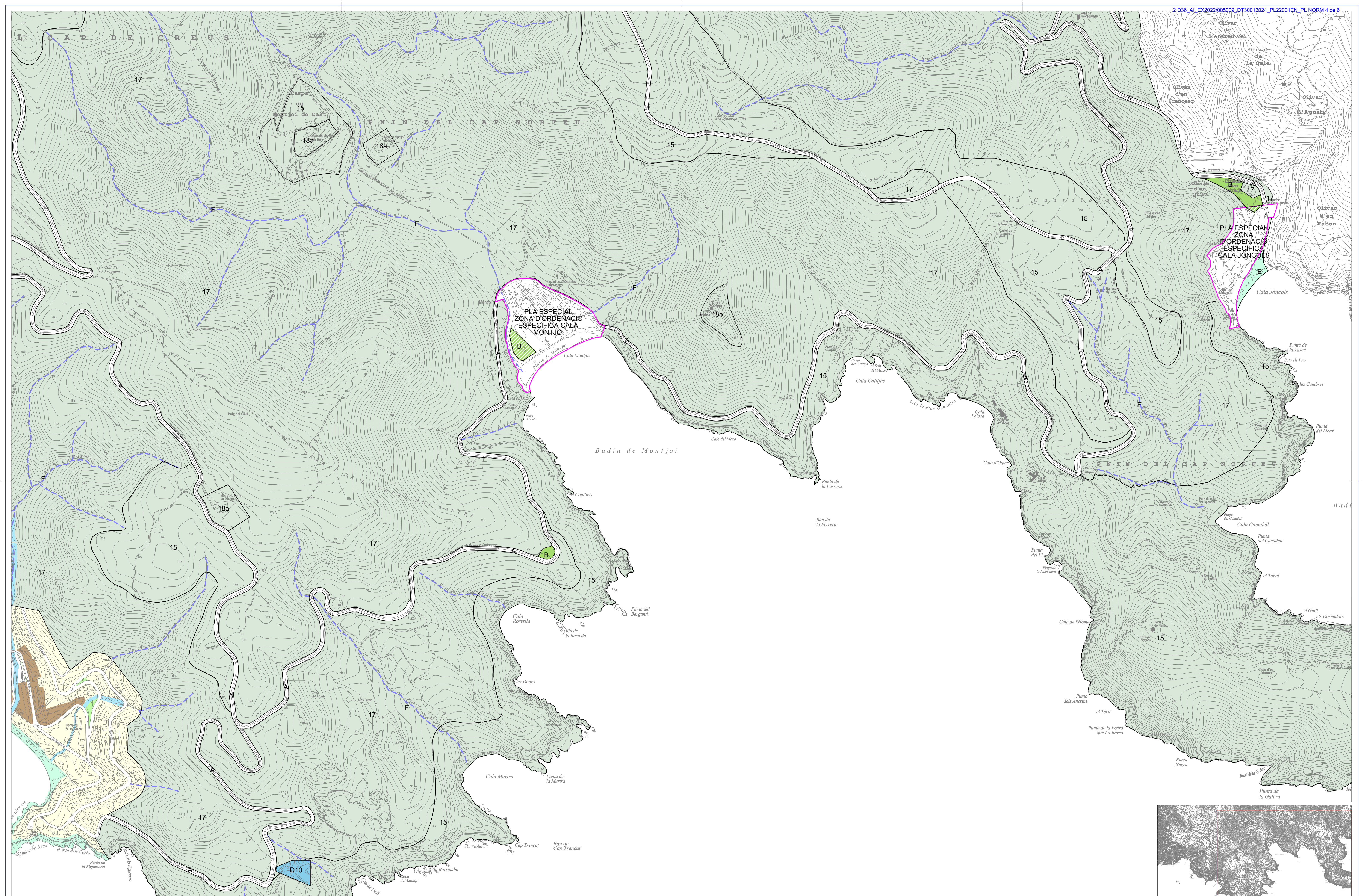
09 Pla d'ordenació
PLANEJAMENT PROPOSAT

Escala 1:5.000
Setembre 2023

Promotor i emplaçament
Ajuntament de Roses
Pl. Catalunya, 12
17480 ROSES



APROVACIÓ INICIAL



SISTEMES		ZONES	
A	Vies	SU	SUBURBANA (SU)
B	Aparcament	I	LA VILA
C	Parc i jardins	1	Edificis i jardins protegit
C1	Parc urbà	2	Casarruc
C2	Jardins	3	Exemple urbà
C3	Parc arqueològic	4	Exemple suburbà
C4	Albes espais lúrics	5	Polígon d'habitatges
D	Equipaments i edificacions	6	ELS DESENVOLUPAMENTS TURÍSTICS I RESIDENCIALS
D1	Cooperatiu	6a	Vivenda unifamiliar aïllada
D2	Societat cultural	6b	Vivenda unifamiliar en línia
D3	Administratiu	7	Vivenda plurifamiliar aïllada
D4	Santitat	8	Ba i interstatal I
D5	Asistencial	9	Ba i interstatal II
D6	Esportiu	10	Ba i interstatal III
D7	Abast	11	Desenvolupament servals
D8	Serveis tècnics	12	SU urbanitzable no delimitat (SUNO)
D9	Cementiri	13	Desenvolupament opcional
D10	Portuari	14	SU Urbanitzable Delimitat (SUD)
E	Platges i espais arres de mar	10a	Edificis i jardins protegit
F	Canalitzacions i cursos d'aigua	10b	Interstatal I
G	Portuari	11	Interstatal II
		12	Interstatal III
		13	Desenvolupament servals
		14a	Us agropastoral
		14b	Usos agrícoles
		14c	Estructures mobils
		15	Protecció paisatgística i ecològica
		16	Protecció d'infraestructures
		17	Reserves naturals
		18	Edificacions i interstatal d'especial interès
		18a	Històric i arquitectònic
		18b	Arqueològic
		18c	Militar
		18d	Nàutic

MODIFICACIÓ DEL PLA GENERAL DE ROSES. SISTEMES VIARI I APARCAMENTS DEL CAP DE CREUS

Lluís Gratacós i Soler
ARQUITECTE

Carrer Tapis 26 - 17600 Figueras
972 510 320 / estudi@gratacos.cat

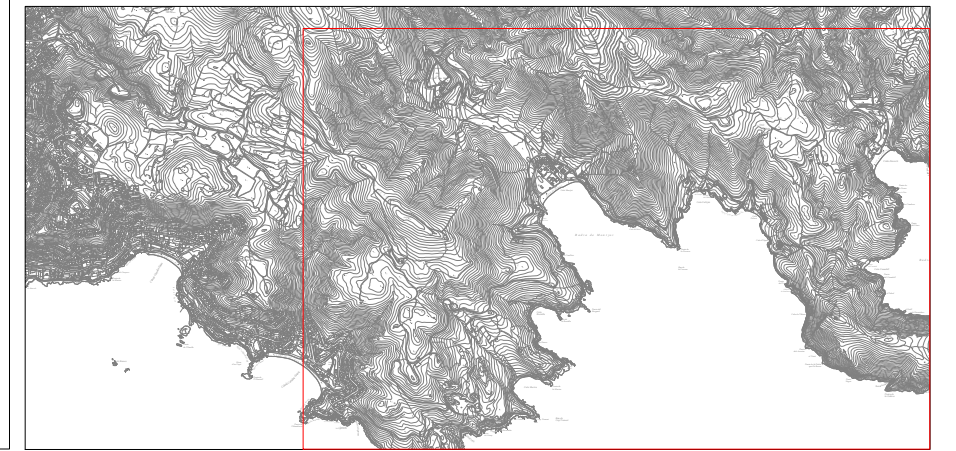
10 Plànol d'ordenació
PLANEJAMENT PROPOSAT

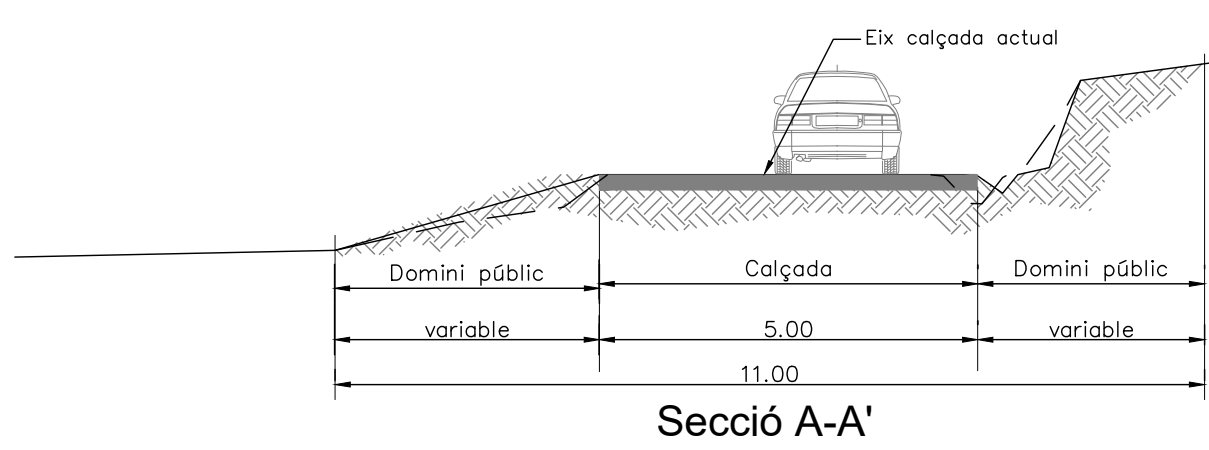
Escala 1:5.000

Setembre 2023

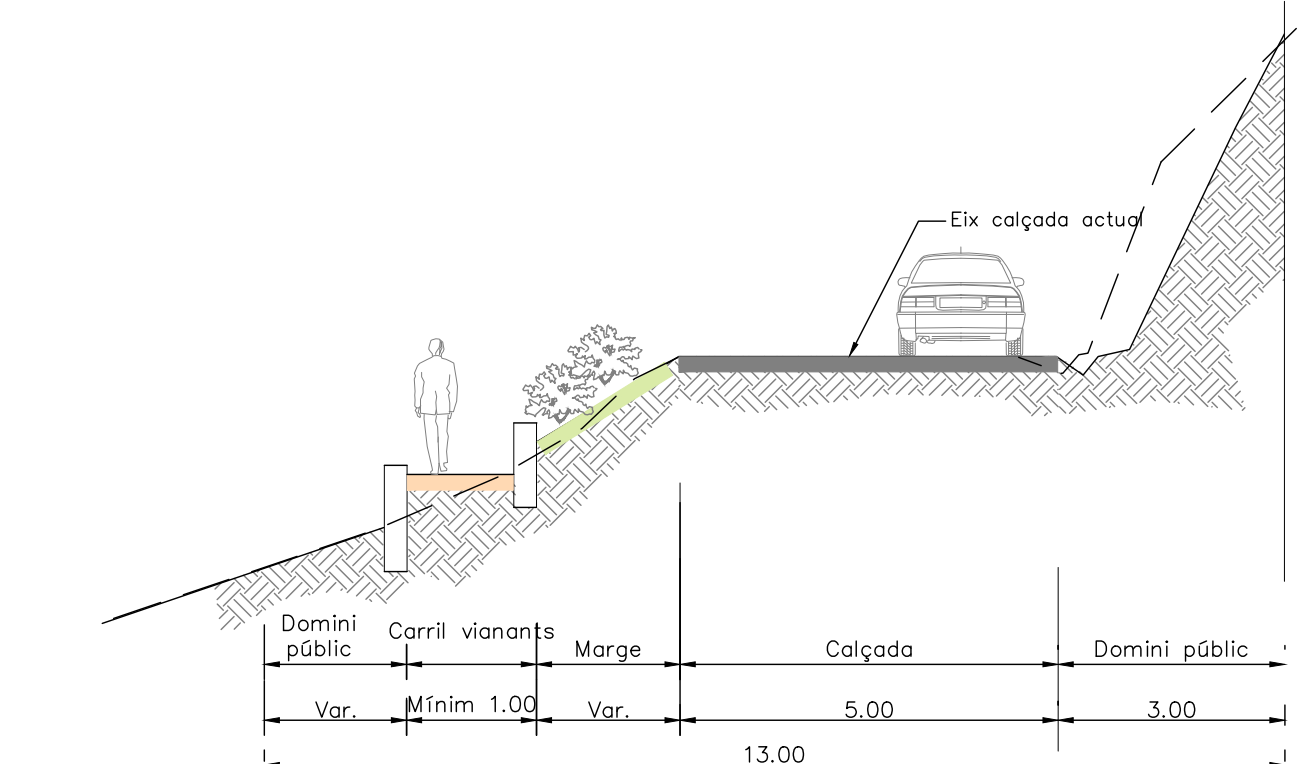
APROVACIÓ INICIAL

Promotor i emplaçament
Ajuntament de Roses
Pl. Catalunya, 12
17480 ROSES

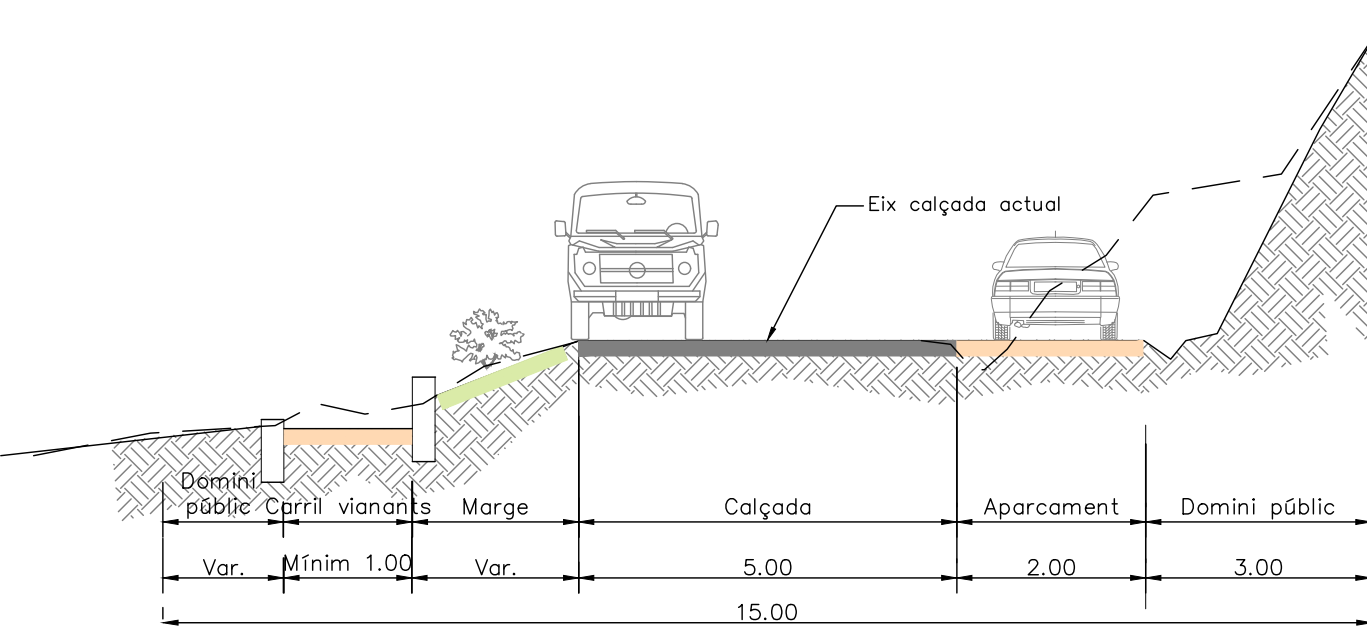




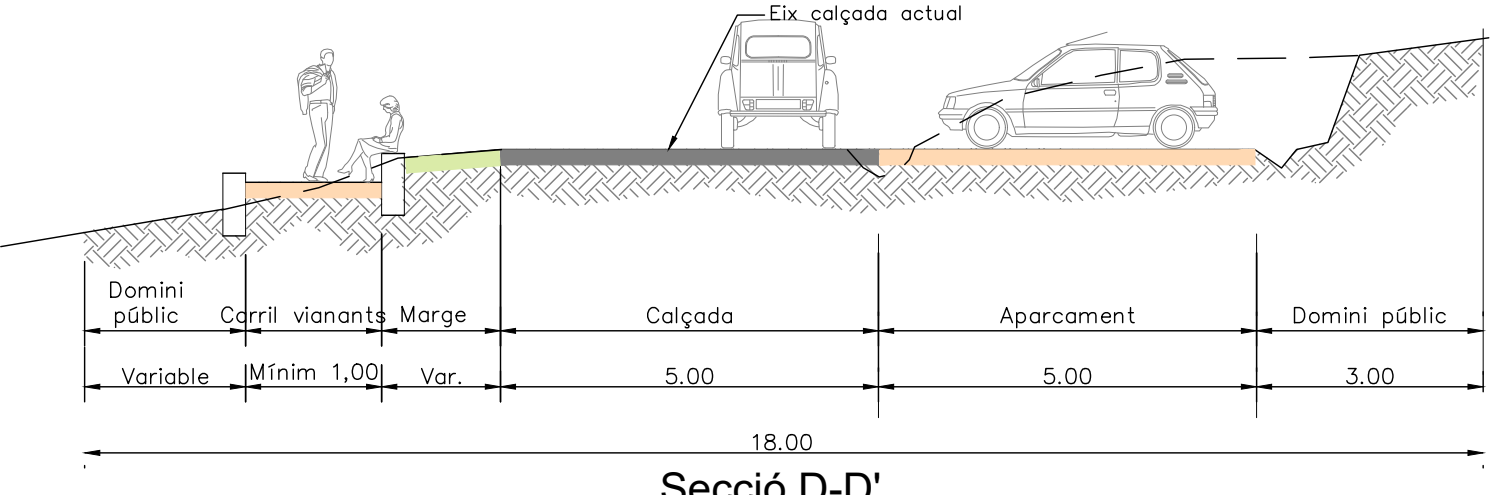
Secció A-A'



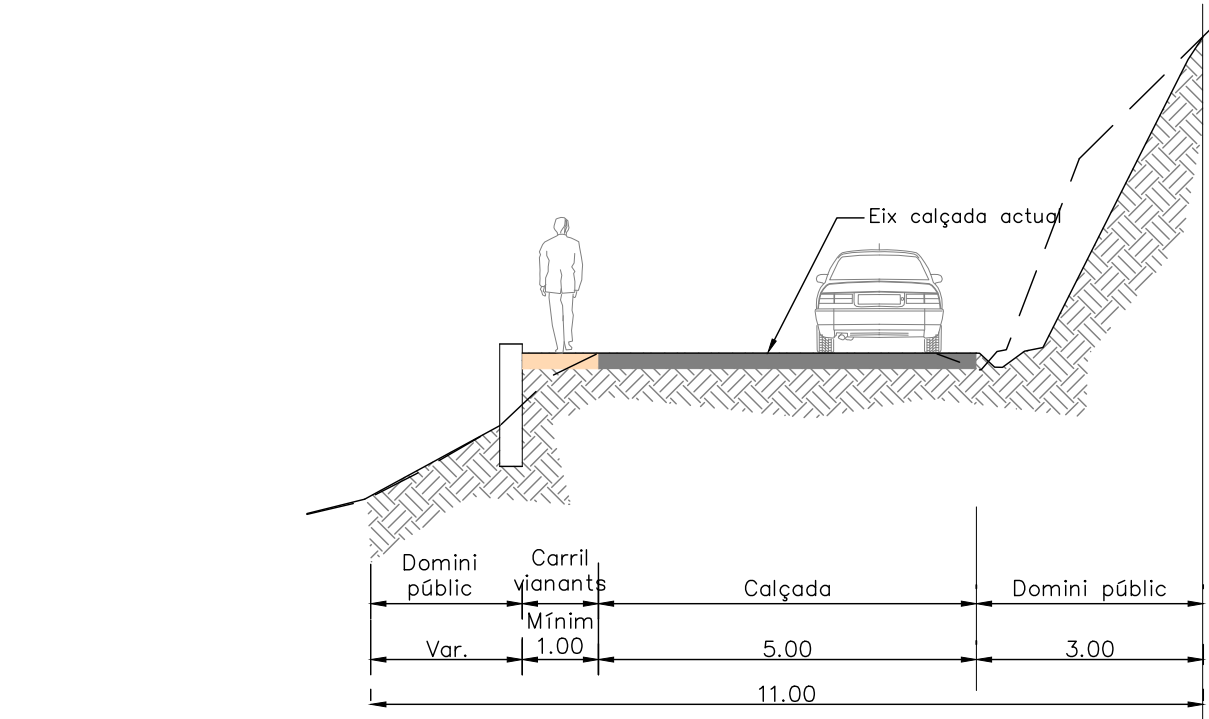
Secció B-B'



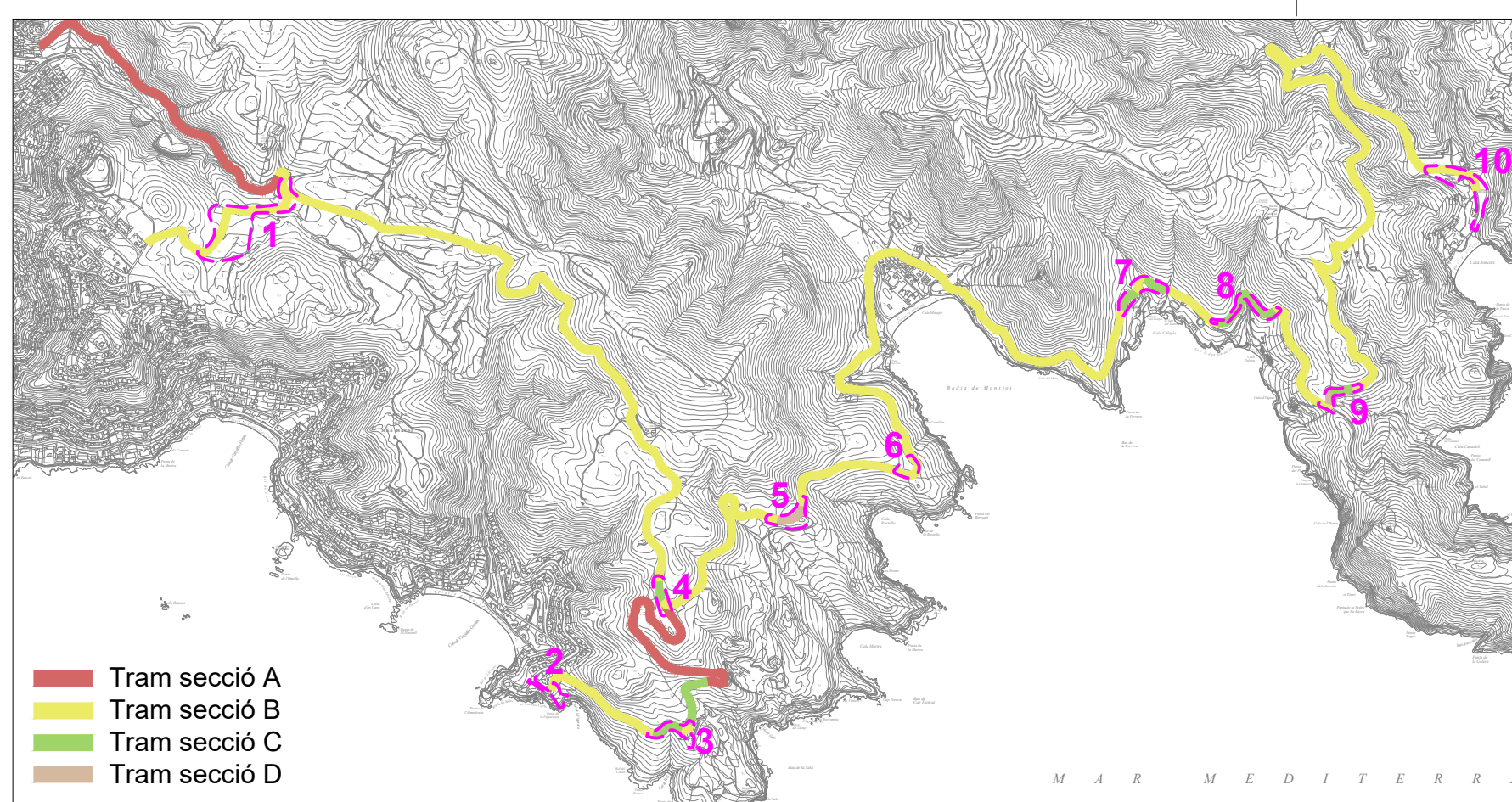
Secció C-C'



Secció D-D'



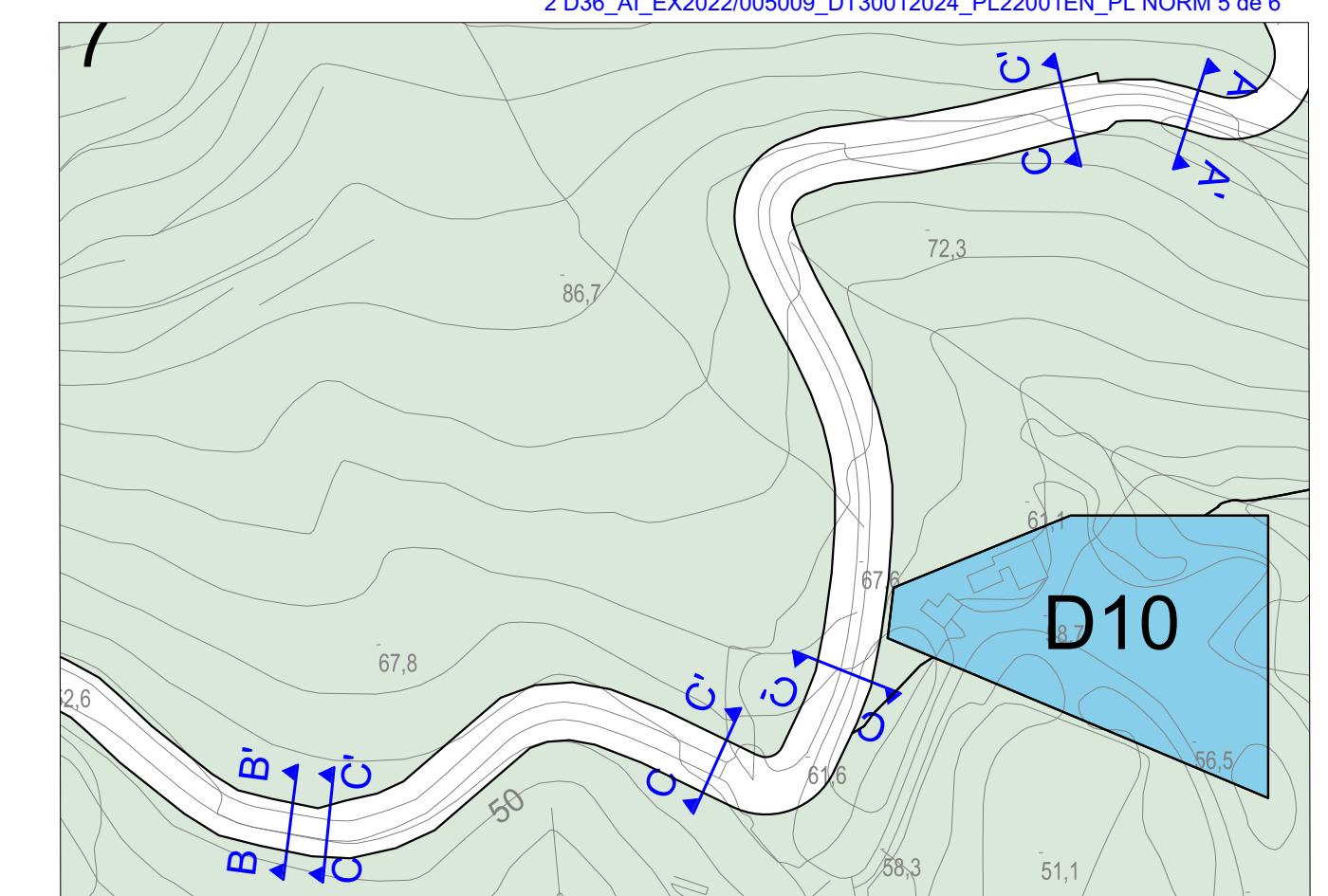
Secció alternativa a les seccions principals



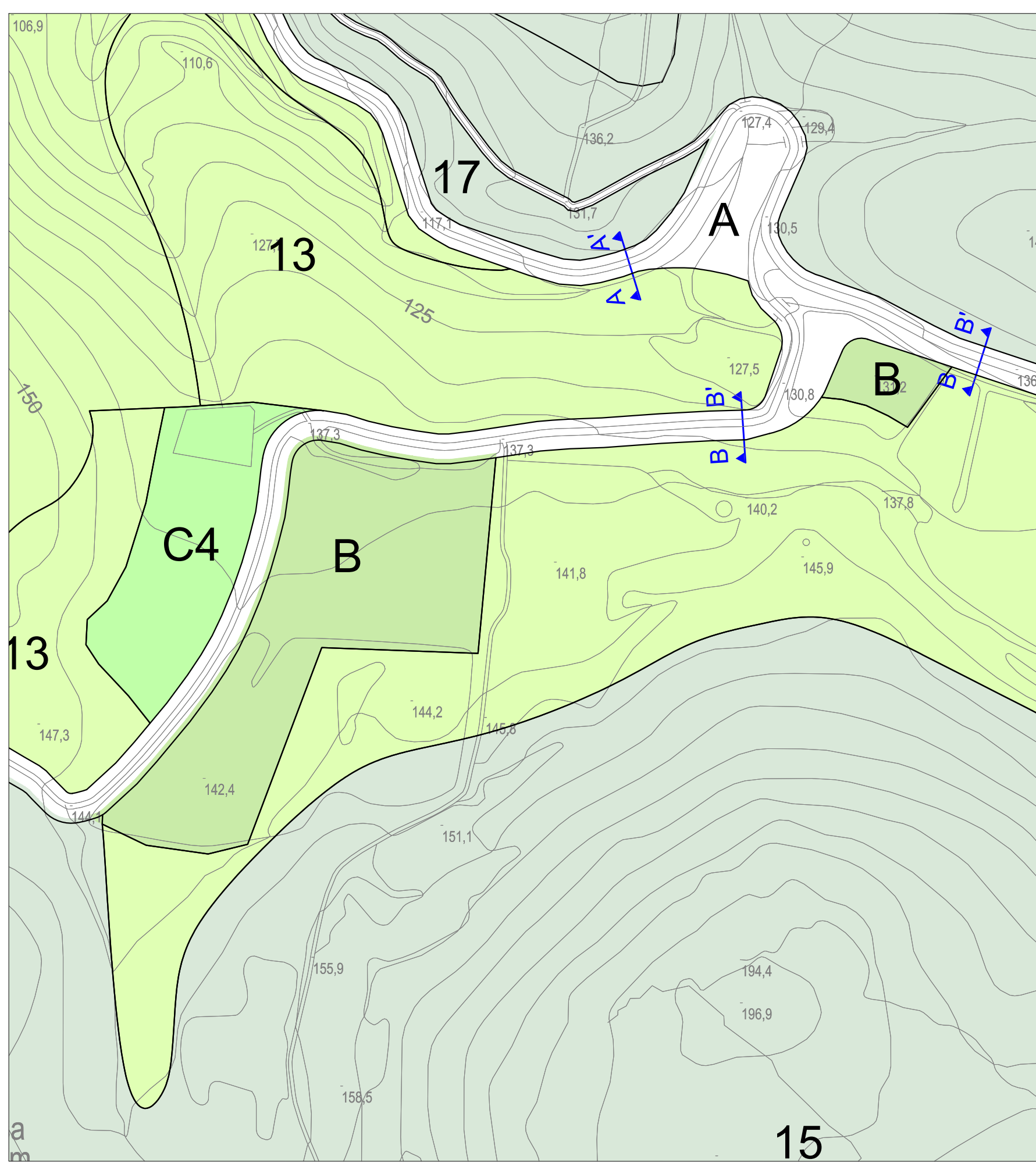
SITUACIÓ DE LES ACTUACIONS



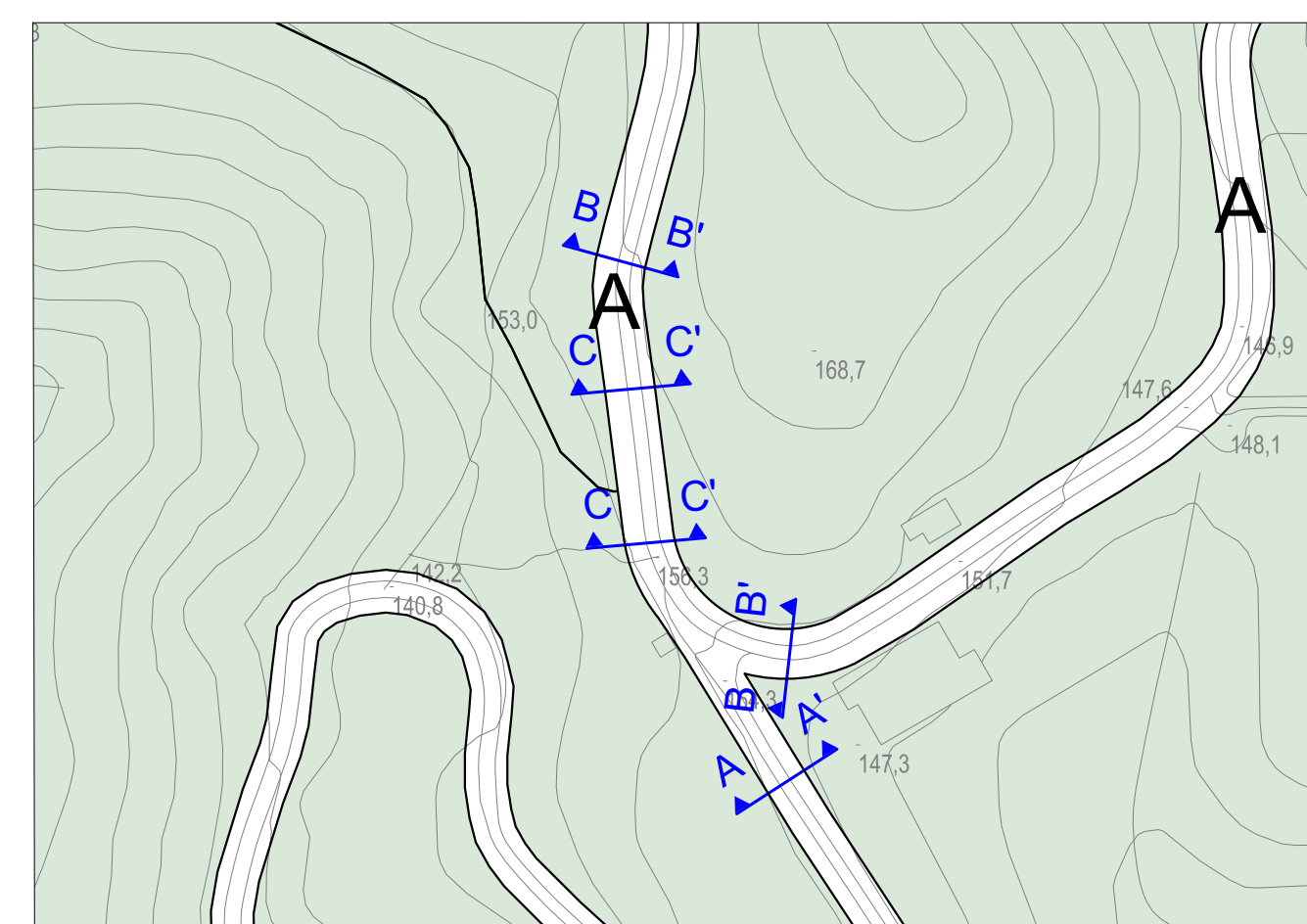
ACTUACIÓ n°2 - camí de ronda



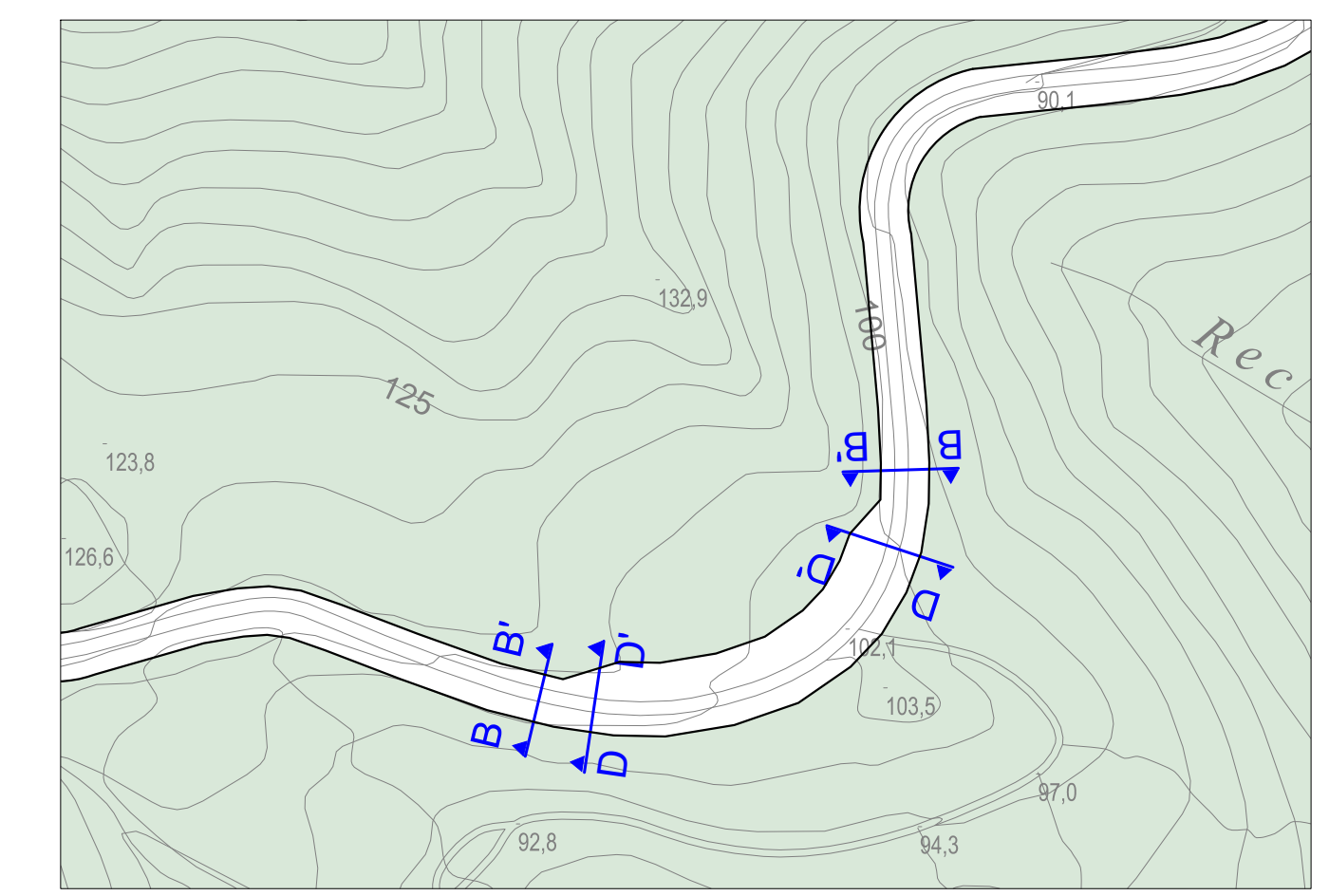
ACTUACIÓ n°3 - Punta Falconera



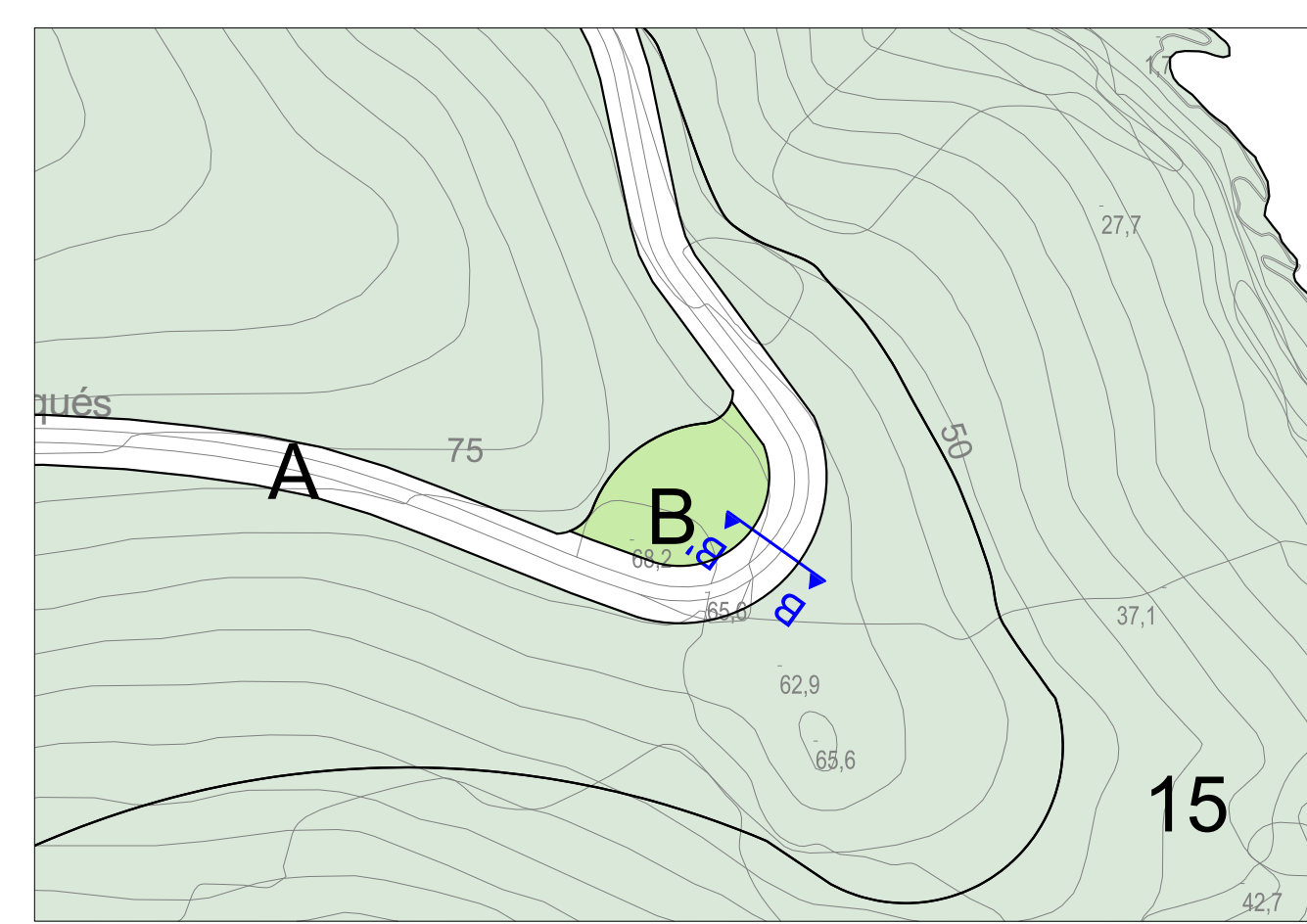
ACTUACIÓ n°1 - c/ Ausias Marc



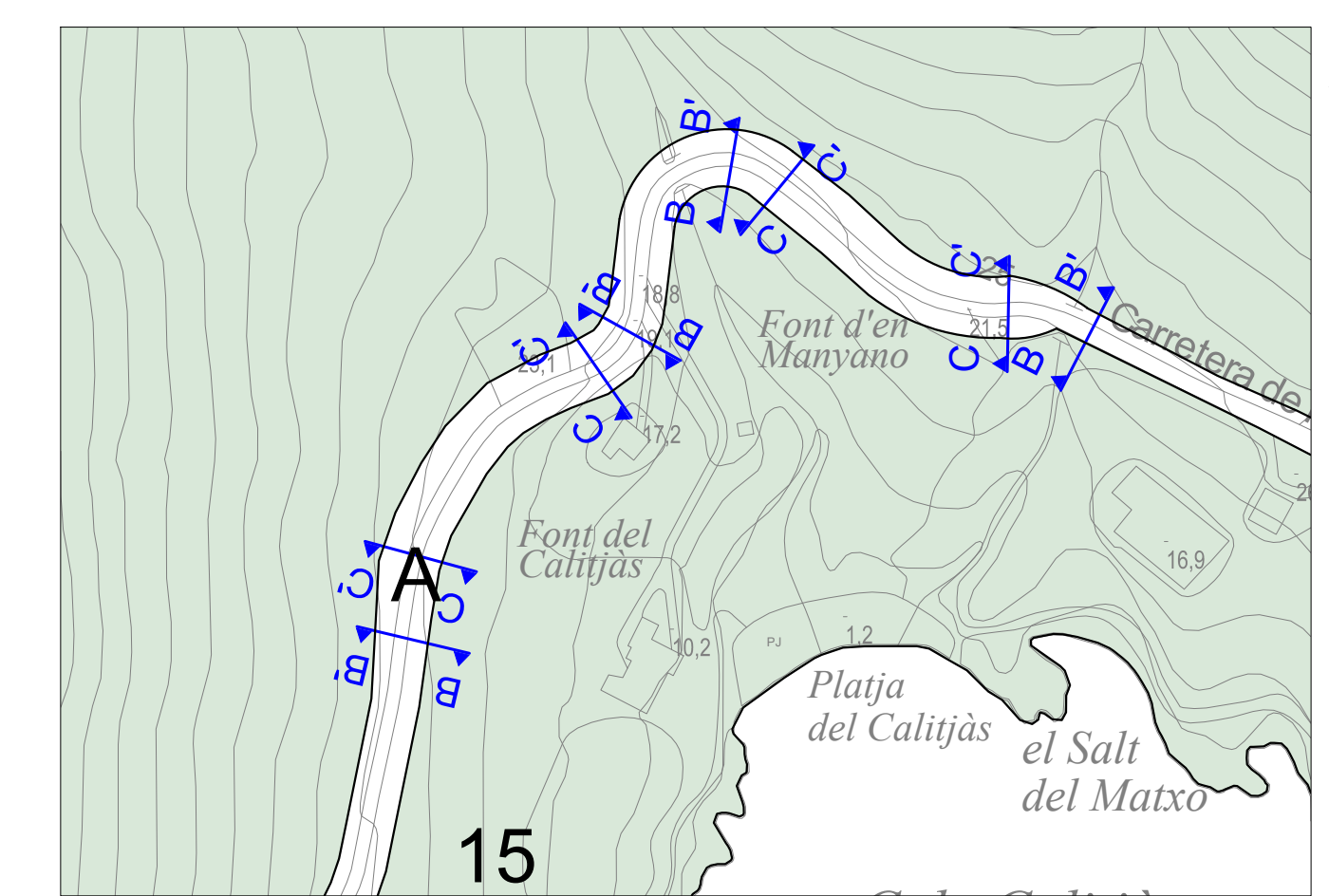
ACTUACIÓ n°4 - Mirador Falconera



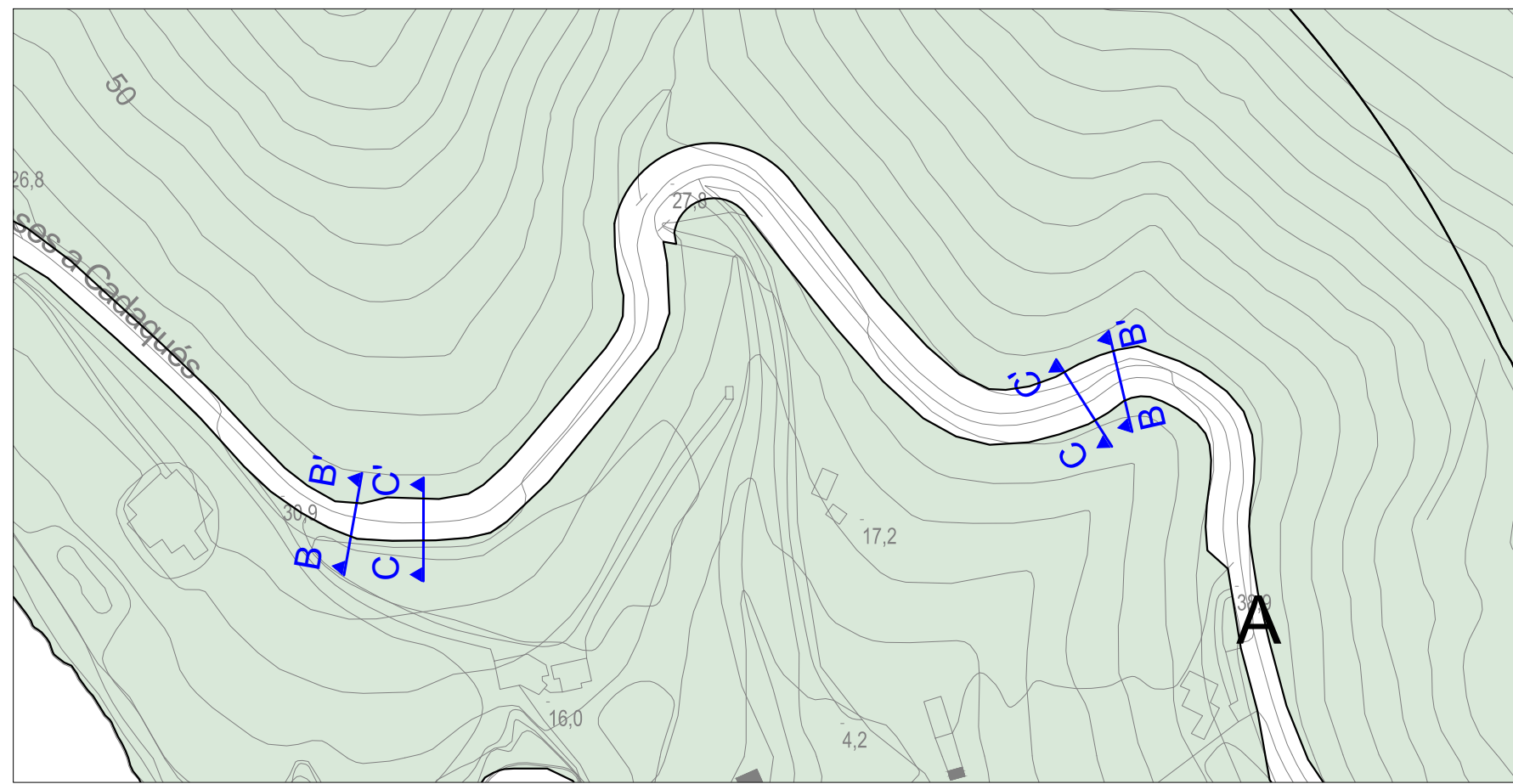
ACTUACIÓ n°5 - Cala Murtra



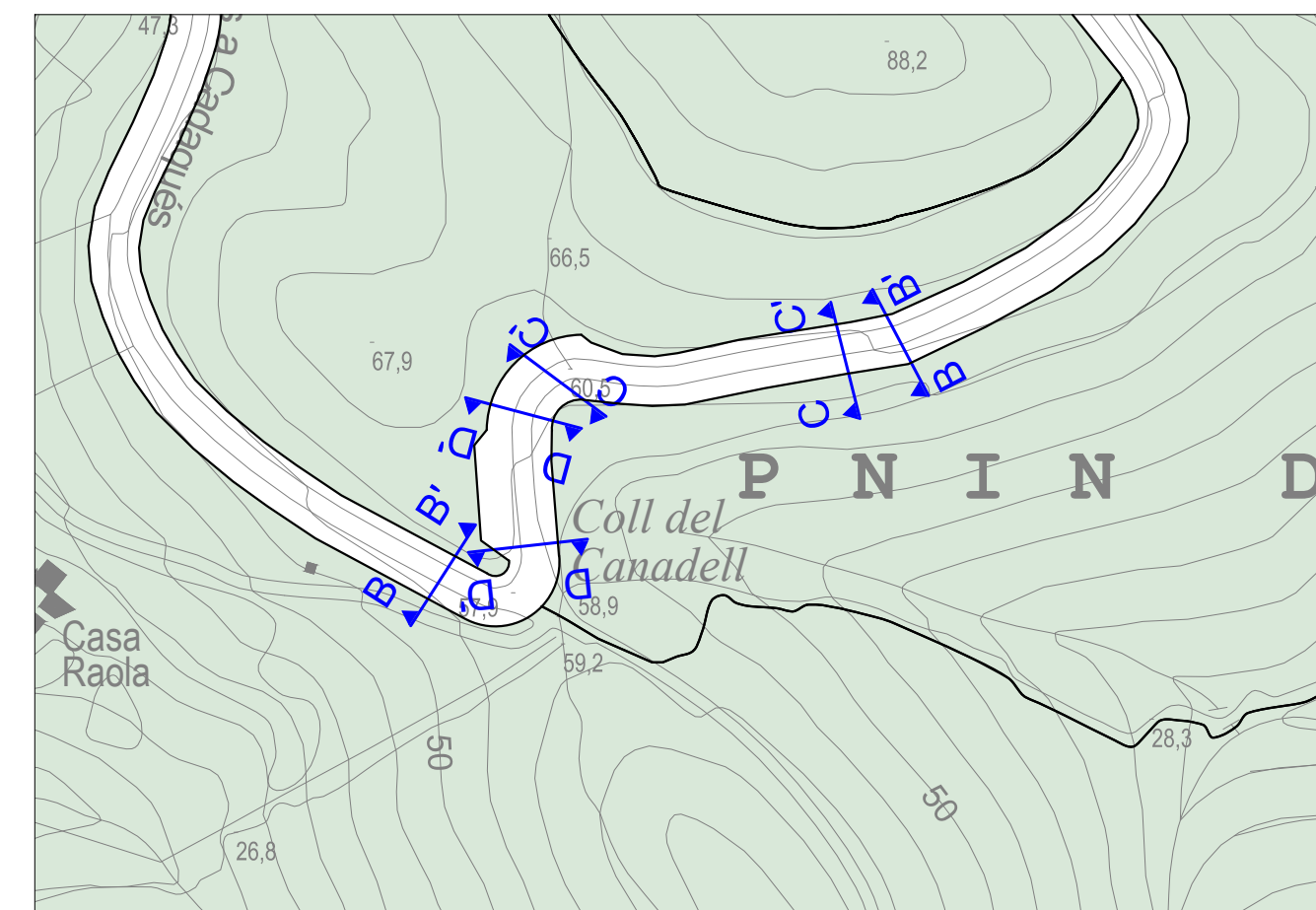
ACTUACIÓ n°6 - Cala Rostella



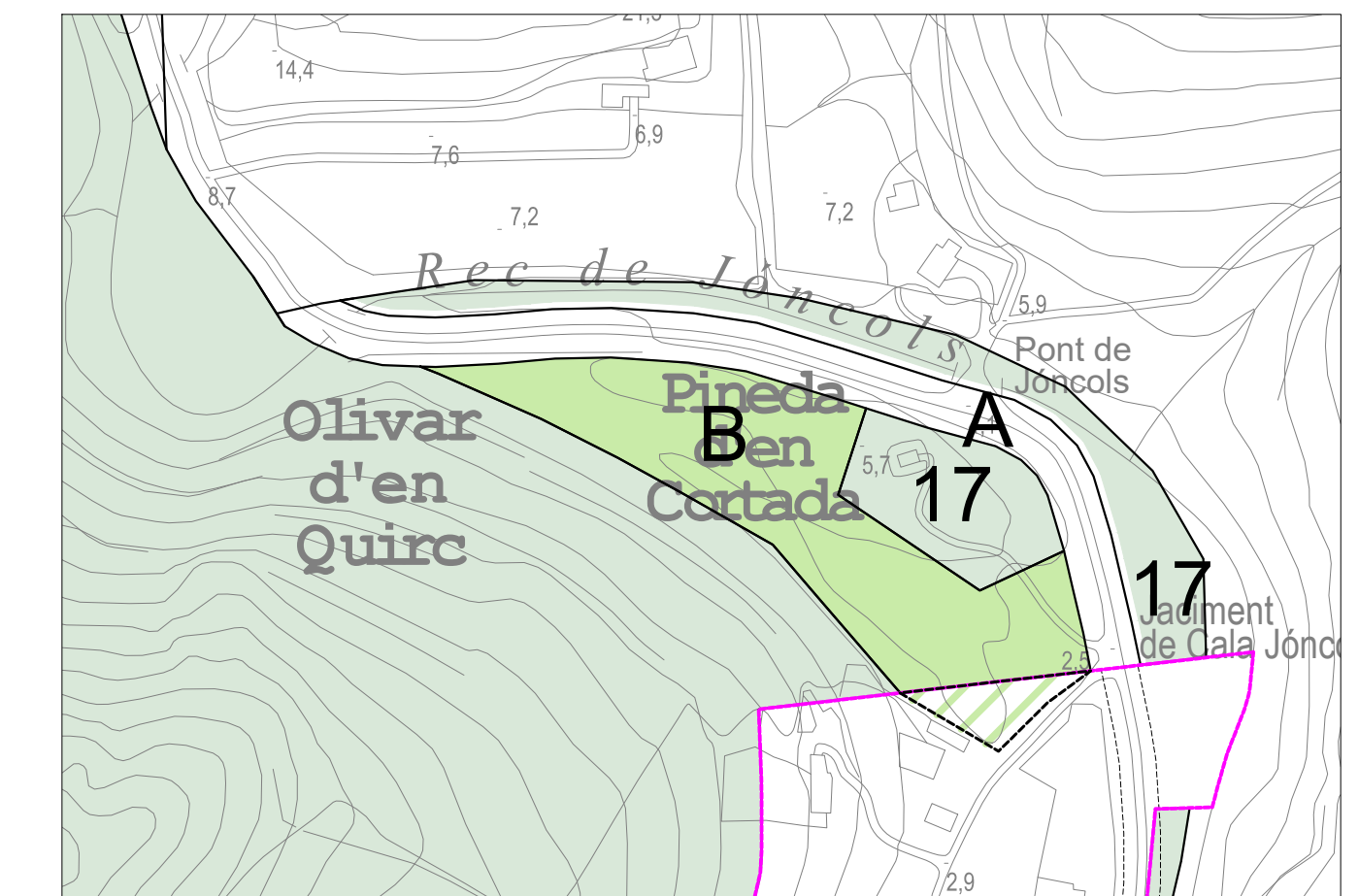
ACTUACIÓ n°7 - Cala Calitjès



ACTUACIÓ n°8 - Cala Pelosa



ACTUACIÓ n°9 - Cap Norfeu / Cala Canadell



ACTUACIÓ n°10 - Cala Jòncols

MODIFICACIÓ DEL PLA GENERAL DE ROSES. SISTEMES VIARI I APARCAMENTS DEL CAP DE CREUS

Lluís Gratacós i Soler
ARQUITECTE
Carrer Tapis 26 - 17600 Figueras
972 510 320 / estudi@gratacos.cat

11 Pla d'ordenació d'APARCAMENTS
Implantació de les actuacions
Escala 1:2.000
Setembre 2023

APROVACIÓ INICIAL
Promotor i emplaçament
Ajuntament de Roses
Pl. Catalunya, 12
17480 ROSES

