

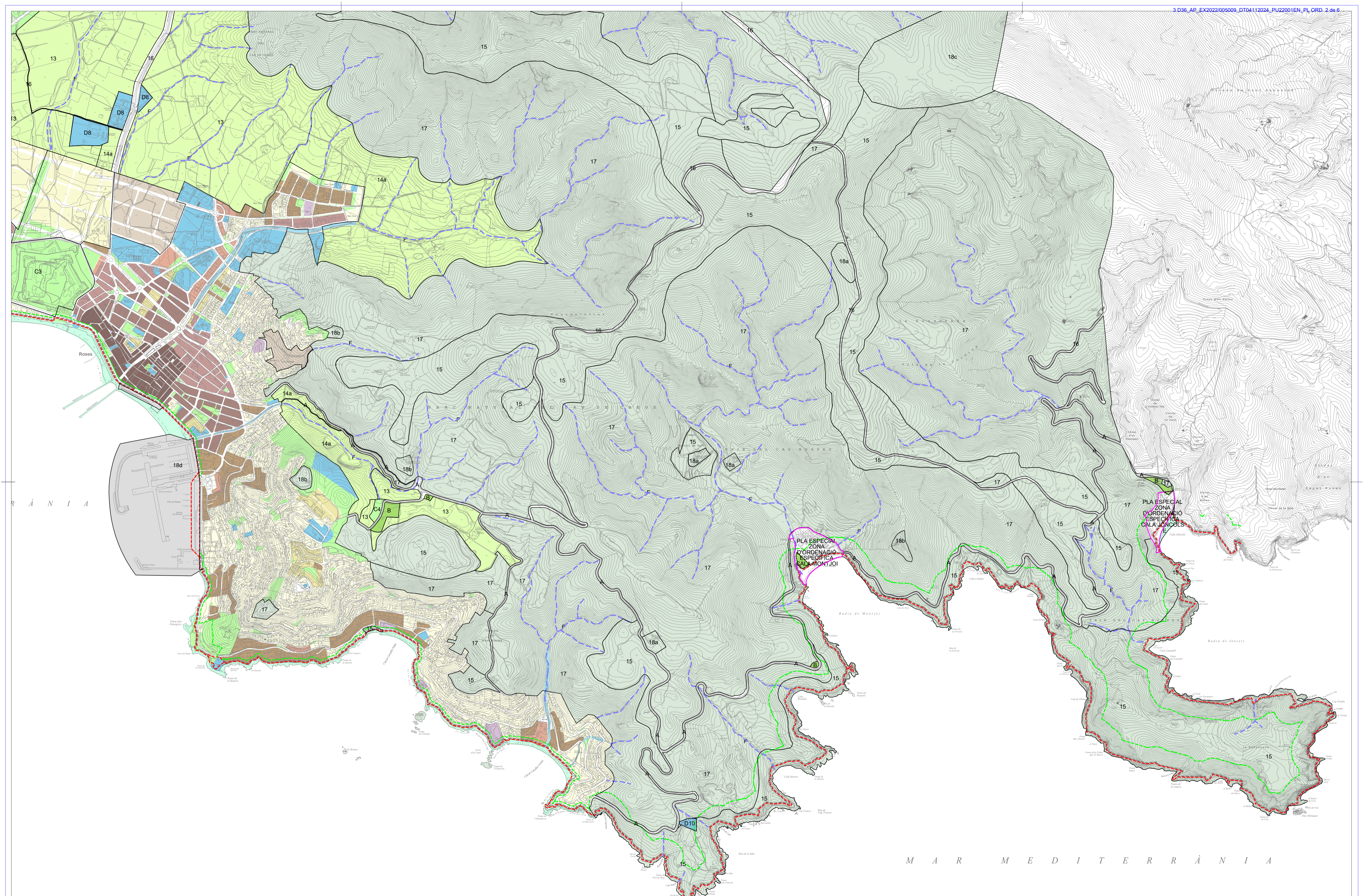
APROVACIÓ PROVISIONAL
MODIFICACIÓ DEL PLA GENERAL DE ROSES. SISTEMES VIARI I APARCAMENTS DEL CAP DE CREUS

Lluís Gratacós i Soler
 ARQUITECTE
 Carrer Tapis 26 - 17600 Figueras
 972 510 320 / estudi@gratacos.cat

07 Plànol d'ordenació
PROPOSTA DE MODIFICACIONS
 Escala 1:10.000

Octubre 2024

Promotor i emplaçament
Ajuntament de Roses
 Pl. Catalunya, 12
 17480 ROSES



R O S E S

M A R M E D I T E R R À N I A

SISTEMES		ZONES	
A	Viar	I	Silencis (SIL)
B	Aparcaments	II	LA VILA
C	Parcs i jardins:	1	Edificis i jardins privats protegits
C1	Parcs urbans	2	Cascatines
C2	Jardins urbans	3	Elementes urbans
C3	Parcs arqueològics	4	Elementes subterranis
C4	Altres espais lúdics	5	Polígons d'habitatges
D	Equipaments i edificis:	6	Vivendes unifamiliars aïllades
D1	Esportiu	7	Vivendes unifamiliars en filera
D2	Social i cultural	8	Vivendes plurifamiliars aïllades
D3	Adreïnistratiu	9	Vivendes plurifamiliars en filera
D4	Sanitari	10	Intensitat I
D5	Acadèmic	11	Intensitat II
D6	Esportiu	12	Intensitat III
D7	Abast	13	Intensitat IV
D8	Serveis tècnics	14	Intensitat V
D9	Cementis	15	Intensitat VI
E	Plaques i espais armats de mar	16	Intensitat VII
F	Canalitzacions i cunetes d'aigua	17	Reserves naturals
G	Portuari	18	Edificacions i infraestructures d'espais naturals

APROVACIÓ PROVISIONAL

MODIFICACIÓ DEL PLA GENERAL DE ROSES. SISTEMES VIARI I APARCAMENTS DEL CAP DE CREUS

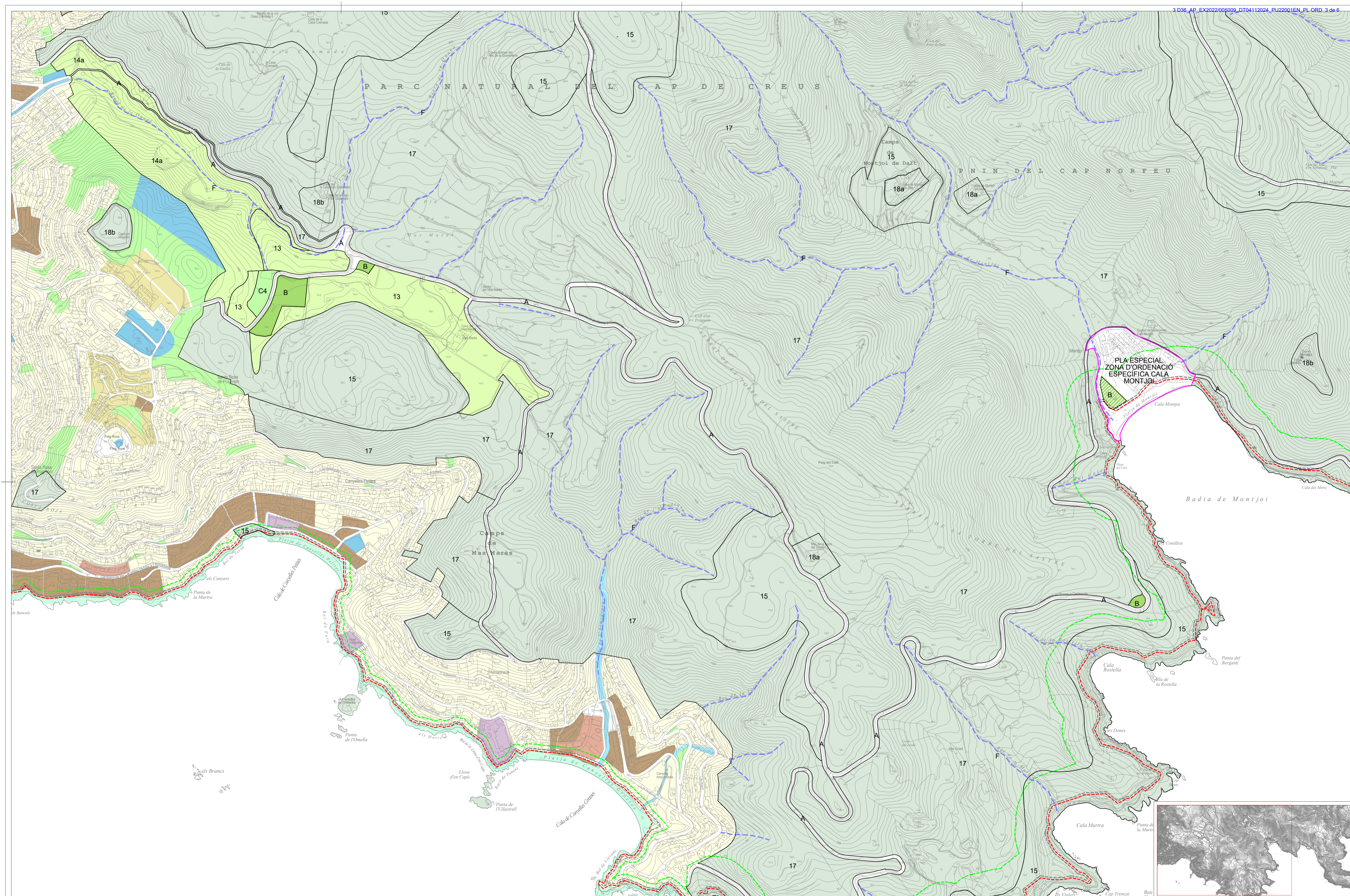
Lluís Gratacós i Soler
ARQUITECTE

08 Plànol d'ordenació
PLANEJAMENT PROPOSAT

Promotor i emplaçament
Ajuntament de Roses
Pl. Catalunya, 12
17480 ROSES

Carrer Tapis 26 - 17600 Figueras
972 510 320 / estudi@gratacos.cat

Escala 1:10.000 Octubre 2024



SISTEMES		ZONES	
A	Viar	I	LA VILA
B	Aparcament	1	Edificis i jardins protegits
C	Parcs i jardins	2	Casuaris
C1	Parcs urbans	3	Classificació
C2	Jardins urbans	4	Exemples subvats
C3	Parcs arqueològics	5	Polígons d'habitatges
C4	Altres espais lúdic		
D	Equipaments i edificis	6	Vivendes unifamiliars aïllades
D1	Esportiu	7	Vivendes unifamiliars en filera
D2	Social i cultural	8	Vivendes plurifamiliars aïllades
D3	Administratiu	9	Vivendes plurifamiliars en filera
D4	Sanitari	10	Edificis i jardins protegits
D5	Assistencial	11	Desenvolupament seriats
D6	Esportiu	12	Desenvolupament operatiu
D7	Aziat		
E	Platges i espais de mar	13	Agrola
F	Canalitzacions i cursos d'aigua	14	Rural
G	Portuari	15	Usos agropecuaris
		16	Usos costaners
		17	Reserves naturals
		18	Edificacions i infraestructures d'espacialització
		19	Edificacions i infraestructures d'espacialització
		20	Edificacions i infraestructures d'espacialització
		21	Edificacions i infraestructures d'espacialització
		22	Edificacions i infraestructures d'espacialització
		23	Edificacions i infraestructures d'espacialització
		24	Edificacions i infraestructures d'espacialització
		25	Edificacions i infraestructures d'espacialització
		26	Edificacions i infraestructures d'espacialització
		27	Edificacions i infraestructures d'espacialització
		28	Edificacions i infraestructures d'espacialització
		29	Edificacions i infraestructures d'espacialització
		30	Edificacions i infraestructures d'espacialització
		31	Edificacions i infraestructures d'espacialització
		32	Edificacions i infraestructures d'espacialització
		33	Edificacions i infraestructures d'espacialització
		34	Edificacions i infraestructures d'espacialització
		35	Edificacions i infraestructures d'espacialització
		36	Edificacions i infraestructures d'espacialització
		37	Edificacions i infraestructures d'espacialització
		38	Edificacions i infraestructures d'espacialització
		39	Edificacions i infraestructures d'espacialització
		40	Edificacions i infraestructures d'espacialització
		41	Edificacions i infraestructures d'espacialització
		42	Edificacions i infraestructures d'espacialització
		43	Edificacions i infraestructures d'espacialització
		44	Edificacions i infraestructures d'espacialització
		45	Edificacions i infraestructures d'espacialització
		46	Edificacions i infraestructures d'espacialització
		47	Edificacions i infraestructures d'espacialització
		48	Edificacions i infraestructures d'espacialització
		49	Edificacions i infraestructures d'espacialització
		50	Edificacions i infraestructures d'espacialització

MODIFICACIÓ DEL PLA GENERAL DE ROSES. SISTEMES VIARI I APARCAMENTS DEL CAP DE CREUS

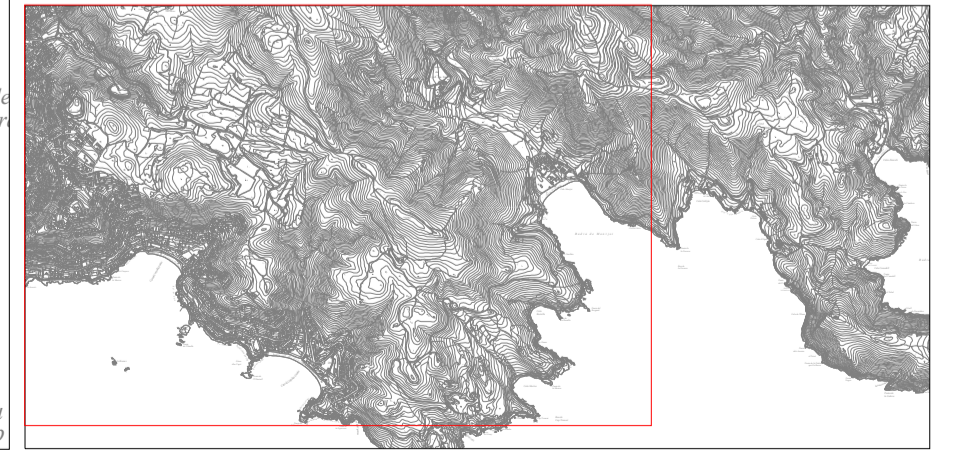
Lluís Gratacós i Soler
ARQUITECTE

Carrer Tapis 26 - 17600 Figueras
972 510 320 / estudi@gratacos.cat

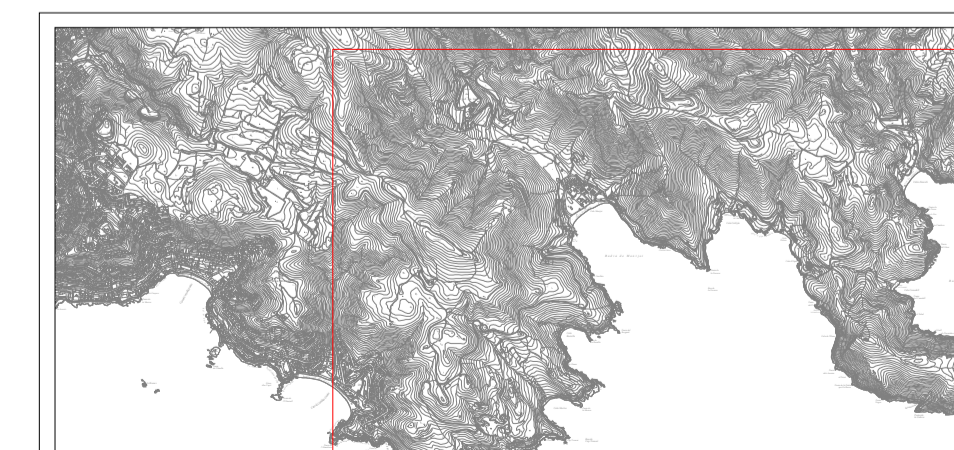
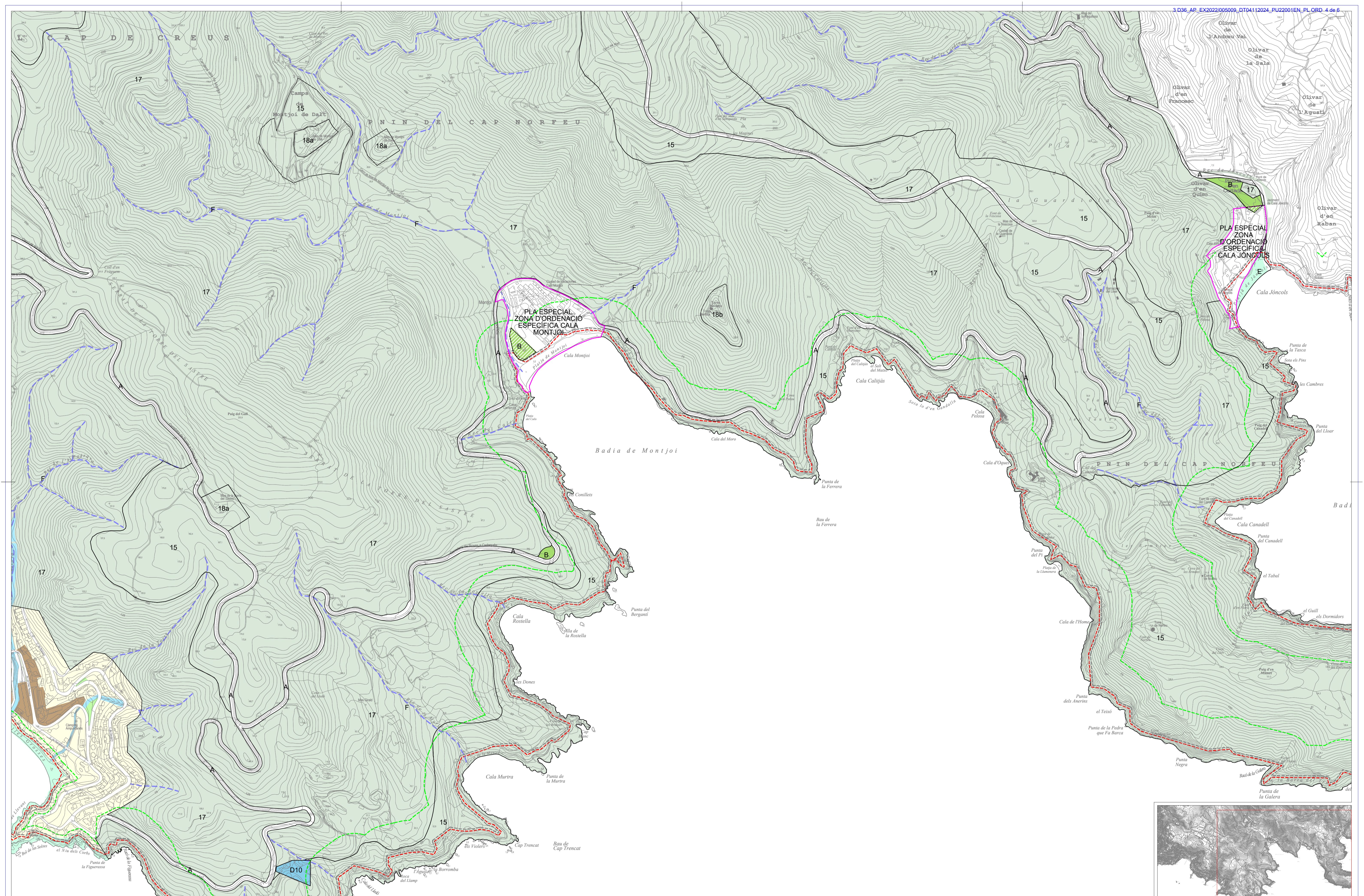
09 Pla d'ordenació
PLANEJAMENT PROPOSAT

Escala 1:5.000
Octubre 2024

Promotor i emplaçament
Ajuntament de Roses
Pl. Catalunya, 12
17480 ROSES



APROVACIÓ PROVISIONAL



SISTEMES		EQUIPAMENTS I OBRERES		E		ZONES	
A	Vies	D1	Equipaments i obres	D8	Serveis tècnics	1	Edificis i jardins protegits
B	Aparcaments	D2	Social i cultural	D9	Cementis	2	Casals
C	Parcs i jardins	D3	Activitats	D0		3	Exemples urbans
C1	Parcs urbans	D4	Sarbars	D6	Esports	4	Exemples suburbans
C2	Jardins urbans	D5	Assistencial	D7	Aciat	5	Polígons d'habitatges
C3	Parcs arqueològics	D6	Esports			6	Polígons d'habitatges
C4	Altres espais lúdic	D7	Aciat			7	Conjunts d'ordenació específica

MODIFICACIÓ DEL PLA GENERAL DE ROSES. SISTEMES VIARI I APARCAMENTS DEL CAP DE CREUS

Lluís Gratacós i Soler
ARQUITECTE

Carrer Tapis 26 - 17600 Figueras
972 510 320 / estudi@gratacos.cat

10 Plànol d'ordenació
PLANEJAMENT PROPOSAT

Escala 1:5.000

Octubre 2024

Promotor i emplaçament
Ajuntament de Roses
Pl. Catalunya, 12
17480 ROSES

APROVACIÓ PROVISIONAL

