

Fem
brillar
ROSES

Perquè
estimes Roses,
fes-la una
ciutat
més neta
i cuidada



Triem més, reciclem millor

Sabies que el 90% dels residus que generem es poden reciclar o reutilitzar si els separem correctament?

Separar els residus als contenidors correctes és un gest senzill i alhora imprescindible per poder convertir-los en recursos, reduir els costos de la seva gestió i fer una Roses més neta i sostenible.

#FemBrillarRoses entre totes i tots!

I recorda que està **PROHIBIT** abandonar objectes, restes vegetals, altres deixalles o runa fora dels llocs autoritzats o en contenidors públics. Aquesta acció es pot sancionar amb una multa mínima de 400€

La Deixalleria Municipal

La deixalleria és una instal·lació que està al servei de la ciutadania i de les empreses de Roses, perquè tothom hi pugui portar els residus de forma pràctica i ràpida, garantint que seran tractats i reciclats correctament. Hi podeu contactar trucant al tel. 972 25 70 05

Ubicació i horaris

Carretera de les Arenes, s/n de Roses, just abans de la depuradora.

- Horari d'hivern: de dilluns a dissabte, de 8 a 13 h i de 15 a 18 h.
- Horari d'estiu (juny, juliol, agost i setembre): de dilluns a dissabte, de 8 a 13 h i de 15 a 19 h.
- Diumenges i dies festius (tot l'any): de 9 a 13 h

Les bones pràctiques tenen bonificació

Les persones usuàries de la deixalleria tenen dret a una bonificació de la taxa anual d'escombraries:

- Particular: 6 visites mínim amb una bonificació del 15 %
- Comerç: 12 visites mínim amb una bonificació del 10 %

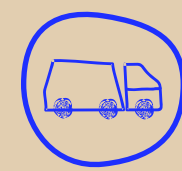
Les persones que disposin d'un compostador casolà, ja sigui cedit per l'Ajuntament o d'adquisició pròpia, tenen dret a una bonificació del 10% de la taxa de residus municipals.



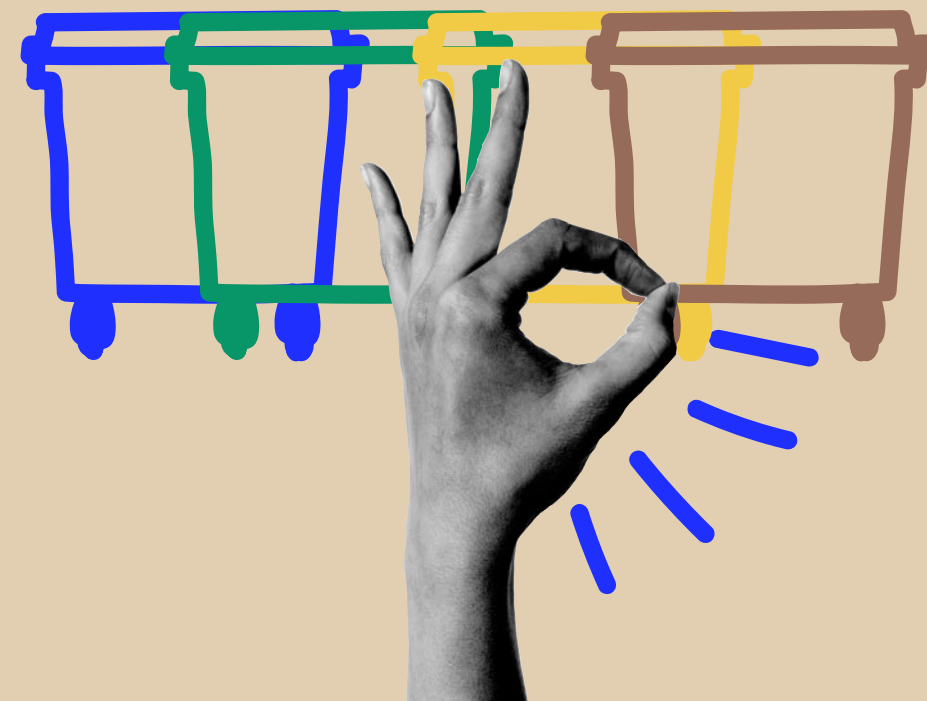
Dipositem els
residus dins els
contenidors de
reciclatge



No abandonem
trastos ni
restes vegetals
al carrer

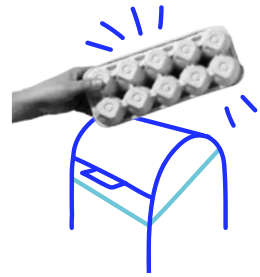


Fem servir
els serveis
municipals
de recollida



Fem
brillar
ROSES





El paper i el cartró al contenidor blau

Sí

- Fulls i etiquetes de paper
- Diaris i revistes
- Bosses de paper
- Capses i envasos de cartró
- Paper d'embolicar
- Envasos monodosi de paper

No

- Papers ni cartrons bruts, ni altres materials com espirals de llibretes, clips o grapes que dificulten el procés de reciclatge



Els envasos al contenidor groc

Sí

- Envasos de plàstic
- Brics
- Llaunes i taps i caixes metàl·liques
- Bosses de plàstic
- Envasos d'aerosols buits
- Paper d'alumini i de film
- Safates d'alumini i de porexpan
- Xarxes de fruita
- Caixes petites de fusta

No

- Pots de pintura ni de productes químics
- Pneumàtics
- Guants i testos de plàstic
- Cintes de video, cassets, CD
- Penjadors de plàstic



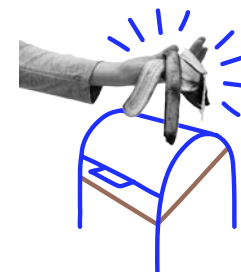
El vidre al contenidor verd

Sí

- Ampolles de vidre sense tap (de begudes, de colònia, d'oli...)
- Envasos de vidre sense tapa (flascons, pots, etc.)

No

- Vidre pla
- Miralls
- Plats, gots i gerros de vidre
- Objectes de ceràmica
- Bombetes i fluorescents
- Taps de metall o plàstic



L'orgànica al contenidor marró

Sí

- Restes de fruita, verdura, carn, peix i menjar en general
- Restes de cafè i d'infusions
- Bosses i càpsules de cafè compostables
- Paper de cuina i tovallons bruts
- Restes vegetals petites
- Serradures, escuradents, pals de gelat, fustes petites
- Taps de suro
- Excrements d'animals (sense bossa)

No

- Vidre, paper i cartró, envasos, residus voluminosos, residus especials, poda



El rebuig al contenidor gris

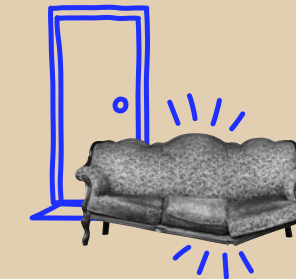
Sí

- Pols, burilles, cendres i residus de neteja de la llar
- Sorra de gat
- Bolquers, compreses, tampons, tovalloletes humides, bastonets d'orelles...
- Maquinetes d'afaitar, xumets, biberons i tetines, raspalls de dents...
- Baietes i fregalls
- Xiclets, espelmes, cintes de regal i precinte adhesiu
- Bombetes de filament
- Targetes de crèdit i fotos

No

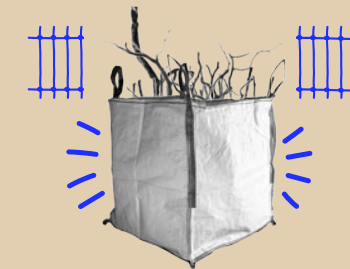
- Vidre, paper-cartró, envasos i orgànic

I amb els altres residus, què fem?



1. Trastos vells i voluminosos

Podeu portar-los a la Deixalleria o concertar la recollida gratuïta a la porta del vostre domicili trucant al **telèfon 972 25 70 05**



2. Restes vegetals i de poda

Podeu portar-les a la Deixalleria o bé anar-hi a buscar una saca que us vindran a recollir de forma gratuïta al vostre domicili trucant al **telèfon 972 25 70 05**



3. Runes d'obres

S'han de portar a la deixalleria municipal o s'han de gestionar amb un gestor autoritzat quan es demana el permís d'obres



4. Roba

La roba de vestir i de la llar, el calçat i els complements s'han de depositar als **contenidors taronjes de Roba Amiga** que es troben repartits pel municipi



7. Minideixalleries

Les minideixalleries permeten la recollida d'alguns residus de mida petita: CD/DVD, cartutxos d'impressora, telèfons mòbils, piles, acumuladors, bateries, bombetes...

5. Oli de cuina

L'oli de cuina usat es pot portar a la deixalleria o depositar-lo en els contenidors especials del municipi:

- C. Doctor Arruga (costat mercat)
- Rambla Ginjolars (ed. Telefònica)
- Plaça de Frederic Rahola

6. Medicaments

Els medicaments es poden portar als punts SIGRE que es troben a les farmàcies i els centres de salut