



**triem
més
reciclem
millor**

NOU SERVEI DE RECOLLIDA CONCERTADA DE RESTES VEGETALS

A qui es dirigeix?

El servei està **dirigit als usuaris domèstics** de Roses, és gratuït, i preveu una recollida setmanal (prèviament concertada) de 3 saques d'1 m³ com a màxim.

En què consisteix?

És un servei complementari de la deixalleria municipal pel qual, de forma concertada, l'empresa de recollida i neteja viària (actualment FCC) es desplaçarà a domicili per **recollir el residu verd** provinent del manteniment de jardins particulars, de forma ordenada. Cal posar-se en contacte amb la deixalleria (Tel. 972 25 70 05).

Quin objectiu té?

Pretén **millorar la qualitat de l'espai públic** evitant l'acumulació de residu verd a les vies municipals, a la vegada que continuar facilitant la gestió adequada d'aquest residu als ciutadans.

Quin cost té?

És un **servei gratuït** per a la ciutadania.

Puc portar les restes jo mateix?

Sí. Aquest servei es planteja com a una ajuda per al ciutadà, però qualsevol persona de Roses es pot adreçar a la deixalleria i dipositar aquest residu de forma gratuïta.

Com puc aconseguir les saques de recollida?

La primera vegada, cal desplaçar-se a la deixalleria, on es subministraran les saques serigrafades del servei. A partir d'aquest moment, cada vegada que es faci una recollida, es farà reposició de les saques, sense haver de desplaçar-se a la deixalleria.

On és la deixalleria?

A la carretera de les Arenes, just abans de la depuradora.
Contacte: tel. **972 25 70 05** / correu electrònic: **francesca.simon@fcc.es**

Quins horaris fa la deixalleria?

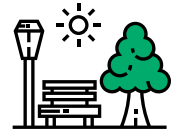
Hivern: de dilluns a dissabte, de 8 a 13 h i de 15 a 18 h.
Estiu: (juny, juliol, agost i setembre), de dilluns a dissabte, de 8 a 13 h i de 15 a 19 h.
Diumenges i dies festius (tot l'any), de 9 a 13 h

I els jardineros professionals?

La deixalleria municipal, servei adreçat a la ciutadania, no està preparada ni habilitada per gestionar grans quantitats de residu verd. Tanmateix, de forma excepcional, es permet als serveis professionals fer ús de la deixalleria fins a una quantitat de **3 m³ setmanals** (també de forma gratuïta). A partir de quantitats superiors cal que cada productor transporti el residu fins a un gestor autoritzat per l'Agència de Residus.

MÉS INFORMACIÓ:

A la pàgina web municipal: **www.roses.cat/la-vila/via-publica-serveis/residus**



GRATUÏT!

