



## Nuevos servicios 4G y 5G en su municipio

El despliegue de estos servicios se realiza sobre las bandas de 700 y 800 MHz y puede ocurrir que la señal de TV se vea afectada por interferencias.

**Llega700** es la entidad gestora de garantizar la compatibilidad de este servicio con la TDT.

### ¿Cómo saber si le afecta?

Llega700 realiza una revisión de manera **gratuita** para el ciudadano tras el despliegue de los servicios móviles 4G y 5G.

### ¿Cómo puede contactar con Llegar 700?

Puede solicitar la revisión a través del siguiente número de teléfono o página web:

**900 833 999**

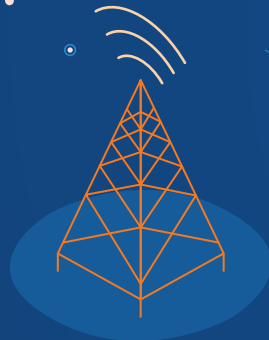
**[www.llega700.es](http://www.llega700.es)**



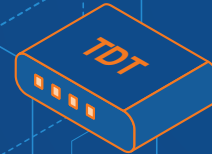
Si vive en una **Comunidad de Propietarios**, debe ser su Presidente o Administrador quién realice la comunicación.



Conexiones móviles de **alta velocidad** y con una **mejora de la cobertura**



Los operadores de móvil ya están ofreciendo **servicios 4G y 5G en las bandas 700 y 800 MHz** en toda España



Las tecnologías 4G y 5G en las bandas 700 y 800 MHz extienden la cobertura geográfica y mejora el servicio en interiores de edificios pero **puede afectar a la señal de televisión digital terrestre (TDT)** de edificios y viviendas individuales

Para más información los ciudadanos afectados pueden ponerse en contacto con el servicio gratuito

**llega  
700**

**☎ 900 833 999**  
**www.llega700.es**



### Registra tu incidencia

Llama o rellena el formulario en la web



### Resolución de incidencia

El Centro de Atención al Usuario se encargará de resolver de manera totalmente **gratuita** las afectaciones producidas por las emisiones de las tecnologías 4G y 5G en las bandas 700 y 800 MHz