



AJUNTAMENT DE ROSES
Gerència Municipal d'Urbanisme

CATÀLEG D'ELEMENTS URBANS I CRITERIS D'URBANITZACIÓ DE
L'AJUNTAMENT DE ROSES



AJUNTAMENT DE ROSES
Gerència Municipal d'Urbanisme

CATÀLEG D'ELEMENTS URBANS I CRITERIS D'URBANITZACIÓ DE L'AJUNTAMENT DE ROSES

ÍNDEX

- Antecedents
- Objectius
- Descripció i justificació dels materials
- Detalls constructius

TÍTOL PRIMER -ANTECEDENTS

L'Ajuntament de Roses fa temps que treballa per elaborar un Plec de Prescripcions Tècniques d'obra pública que permeti ordenar i suggerir quins són els criteris bàsics d'urbanització i una guia o catàleg d'elements urbans a aplicar a la vila de Roses.

El present document és un primer pas per a la elaboració d'aquest plec, que des de un punt de vista pràctic pugui sistematitzar els criteris d'urbanització i la selecció d'elements urbans.

TÍTOL SEGÓN -OBJECTIUS

L'espai públic es allò que és diferència de l'espai privat i individual, és allò on els ciutadans es manifesten, on es produeixen els intercanvis, el contacte social, el trànsit, la barreja, ...

La dignificació de l'espai públic es doncs una inversió per el bon funcionament del poble.

Els darrers anys l'Ajuntament de Roses ha estat fent un esforç per dignificar l'espai públic establint unes pautes d'ordre amb l'elecció dels elements urbans. Els present catàleg té l'objectiu de recollir tots aquells elements i criteris amb la finalitat d'oferir als ciutadans espais públics que contribueixin a la millora de la qualitat de vida a partir de la sostenibilitat, accessibilitat, funcionalitat i fàcil manteniment.



TÍTOL TERCER -DESCRIPCIÓ I JUSTIFICACIÓ DELS MATERIALS

Es diferenciarà dins del document entre els criteris d'urbanització i els elements urbans.

- **CAPÍTOL 1 -Criteris d'urbanització:**

S'ha escollit com a materials per a la urbanització de l'espai públic a aquells que siguin capaços de sotmetre's a esforços mecànics segons el seu ús, siguin resistents, funcionals, de fàcil manteniment, de màxima durabilitat i fàcils de trobar en el mercat.

Uns altres aspectes importants a tenir en compte a l'hora d'escollir un material es la seva manipulació i sobre tot que la relació qualitat-preu sigui la òptima per tal de que en cas de reposició el seu cost sigui molt més econòmic.

A continuació es farà una descripció dels principals capítols d'urbanització:

Paviments
Sanejament
Instal·lacions

Secció 1ª -Paviments:

Previ al paviment s'excavarà la caixa fins a arribar a obtenir una esplanada del tipus E1. En el supòsit que el terreny no tingui les condicions mínimes, caldrà fer un tractament especial amb aportació de terres seleccionades segons els Plec de Prescripcions Tècniques Generals PG3.

L'elecció dels diferents materials a utilitzar com a paviment anirà en funció de l'ús de l'espai públic i del criteri dels tècnics municipals.

- **Secció a dos nivells:**

Preferentment s'escollirà aquest tipus de secció en vies urbanes que donin caràcter en la forma i l'ús de la circulació de vehicles i zona de vianants separades i diferenciades.

En la calçada la secció constructiva i estructural del ferm a projectar es determinarà d'acord amb el catàleg "de seccions estructurals de ferms urbans en sectors de nova construcció" dels autors Eduard Alabern Valentí i Carles Guilemany Casademont.



AJUNTAMENT DE ROSES
Gerència Municipal d'Urbanisme

En la voravia la secció constructiva, estructural i d'elecció dels materials es determinarà segons criteris dels tècnics municipals. Es formalitzarà mitjançant un bordó prefabricat de formigó tipus T-2 amb un plint de 14 cm.

El tipus de paviment d'acabat podrà ser de lloseta hidràulica de formigó precomprimit de 20x20x4 cm. de 9 pastilles o llosa o llamborda de formigó prefabricat.

- Secció a un nivell:

S'escollirà aquest tipus en vies urbanes que es troben en el centre històric o en urbanitzacions on els carrers tenen una secció molt reduïda per a fer compatible el pas de vehicles amb el de vianants.

La secció constructiva del ferm a projectar es determinarà també d'acord amb el catàleg "de seccions estructurals de fermes urbans en sectors de nova construcció" dels autors Eduard Alabern Valentí i Carles Guilemany Casademont. I l'elecció dels materials es determinarà segons criteris dels tècnics municipals.

Els tipus de paviment d'acabat podrà ser de llosa o llamborda de formigó prefabricat, formigó rentat a l'àcid combinat amb la llamborda o llosa de formigó o aglomerat asfàltic també combinat amb la llamborda o llosa de formigó.

La ordenació de les vies i espais públics i la selecció dels materials es fa d'acord amb el Decret 100/84 sobre la Supressió de Barreres Arquitectòniques i la Llei de Promoció de l'Accessibilitat i la supressió de Barreres Arquitectòniques del 13 de novembre de 1991 i el desplegament d'aquesta llei, segons estableix el Decret 135/95.

Descripció i característiques tècniques de les lloses i llambordes de formigó: Lloses de textura granallada bicapa de formigó vibropresat de 40x20x6 o 10x20x8 cm. fabricades amb ciment blanc H-52 ó P 450 i pols de marbre proporció mínima 60/40, àrids granítics o basàltics exclusivament, de granulometria entre 0 i 7 mm. de diàmetre segons corba de Fuller.

Impermeabilitzades en massa i també en superfície amb productes adequats. L'impermeabilització de superfície no ha de crear pel·lícula i ha de ser inalterable als raigs ultraviolats del sol. S'utilitzaran colorants exclusivament del tipus "inorgànics" (preferiblement "Bayferrox").



AJUNTAMENT DE ROSES
Gerència Municipal d'Urbanisme

Les lloses compliran en general les normes PNE 127.021.98 actualment en vigor i en particular les característiques següents:

Flexió a cara-tracció	11 KN
Absorció de la cara vista	3% segons UNE 127.003/90
Absorció promig dues cares	5%
Resistència al desgast	18 mm. Segons PNE

Les lloses han de presentar en el seu dors un baix relleu de tota la superfície per augmentar-ne l'adherència.

Llistat de detalls:

FERM

- DPF-1101 – tipus de ferm A-211
- DPF-1301 – tipus de ferm de peces de formigó llamborda
- DPF-2012 – reposició de ferm en rases

VORAVIA

- DPV-1001 – vorera panot o llosa formigó
- DPV-1002 – vorera-aparcament formigó

Secció 2ª -Sanejament:

L'elecció de la xarxa i el tipus de tubs de sanejament i pluvials anirà en funció de l'ús, de l'adaptació a la topografia, la manipulació del material i segons criteris dels serveis tècnics.

En el cas d'utilitzar tubs de PVC les escomeses es faran amb peces especials d'intersecció.



AJUNTAMENT DE ROSES
Gerència Municipal d'Urbanisme

Llistat de detalls:

POUS DE REGISTRE

DSP-1001 – pou de registre tub formigó

RASA

DSR-1004 – secció tipus rasa amb tub de formigó

DSR-1005 – secció tipus rasa amb tub de PVC

Secció 3ª -Instal·lacions:

L'elecció de la xarxa, canalitzacions, rases, ... de les diferents companyies de serveis com l'aigua, gas, electricitat i telefonia anirà en funció dels criteris i normatives d'aquestes companyies.

Secció 4ª -Enllumenat:

La selecció dels elements d'il·luminació s'ha fet segons el següents punts essencials que ha de complir la il·luminació pública:

- Assegurar la percepció dels obstacles.
- Constituir un element de vivacitat i atracció.
- Ser suficient per el reconeixement de les persones.
- Ajudar a valorar el patrimoni monumental del poble.
- Facilitar l'orientació per mitjà d'il·luminació de context.
- Participar en la senyalització urbana.
- Dificultar el vandalisme i reforçar la seguretat.

Tots aquest punts s'ha de situar en el context de dos criteris generals que, dins del concepte global de sostenibilitat, prenen molta rellevància en la il·luminació pública:

- Estalvi energètic, ajustant els nivells lumínics als estrictament necessaris segons les característiques de l'espai públic a enllumenar, utilitzant làmpades de baix consum i llum d'alta eficiència.



AJUNTAMENT DE ROSES
Gerència Municipal d'Urbanisme

- Contaminació lumínica evitant la dispersió de la llum en zones no necessàries i especialment cap el cel.

Recomanacions generals:

Quadre elèctric:

- S'utilitzaran comandaments de maniobra amb programador astronòmic, relè de rearmament automàtic i protectors de sobretensions.
- L'armari del quadre elèctric serà d'acer inoxidable i tindrà dues portes completament independents, una per a la Companyia elèctrica (comptadors, fusibles, ...) i l'altre destinada al Serveis Municipals (aparamenta elèctrica).
- S'instal·laran mecanismes per a la regulació de flux amb capçalera, si aquesta opció no fos viable en el projecte es pot optar per a l'instal·lació de regulació punt per punt (doble nivell).
- S'ha de preveure en el projecte deixar una toma de corrent a cada quadre per treballs varis.

Canalització:

- Utilitzar tub de PVC corrugat de d. 80 mm segons detall.
- En els creuaments de carrer s'ha de fer amb una barra de PVC rígid de d. 110 mm, protegits amb formigó. Reflexar en projecte que hi ha d'haver un registre a cada columna.

Columnes:

- Les columnes han de ser galvanitzades pintades amb una primera capa d'imprimació abans de la capa d'acabat color negre "oxiron".
- La unió de la columna amb la base ha de ser reforçada per a millorar la seva durabilitat.
- Les columnes han d'anar amb cables de silicona i regletes de porcellana

Els serveis tècnics d'aquest Ajuntament, per motius evidents de manteniment i homogeneïtzació de paisatge urbà ha fet una selecció dels models de columnes, lluminàries i làmpades en funció del tipus d'espai públic a tractar.



AJUNTAMENT DE ROSES
Gerència Municipal d'Urbanisme

Secció 5ª -Xarxa de Reg

En quan a la xarxa de reg, el centre de control del reg s'ha de situar dins d'un pericó de 120x120x100 amb parets de 15 cm. de gruix de formigó i solera de maó calat sobre llit de sorra, arrebossada i lliscada, amb marc i tapa partida de xapa estriada reforçada i un equip format per electrovàlvules amb bateria autònoma i amb regulador de cabdal, instal·lada a centre de control, amb programador T-BOSS RAIN BIRD, filtre d'anelles, manòmetre de mesura vàlvula de doble seguretat i comptador.

Recomanacions generals:

Boques de reg:

- Entre dues boques no hi d'haver més de 50 metres.
- Les boques han de ser amb rosca tipus "Barcelona" i enganxament ràpid.

Sistema de reg:

- Totes les parts ajardinades ja sigui amb arbres, tapissants, arbustives,.. hi ha d'arribar el pas d'una xarxa de reg.
- La canalització ha de ser de paret interior llisa, el diàmetre anirà en funció del diàmetre de la canonada d'aigua, de totes maneres no pot ser inferior a 25 mm.

Aspersors:

- Els aspersors hauran de ser de "turbina", en cap cas de "martell".

Els escocells hauran d'estar lliures de formigó i serveis.

Llistat de detalls:

ENLLUMENAT

- DIE-1101 – rasa tipus sota calçada
- DIE-1201 – rasa tipus sota vorera
- DIE-2001 – pericó registre instal·lacions
- DIE-4201 – ancoratge-pericó transversal
- DIE-3101 – detall llumenera JCH



AJUNTAMENT DE ROSES
Gerència Municipal d'Urbanisme

DIE-3401 – llumenera Bega 9316 amb braç mural
DIE-3402 – llumenera Bega 9073 amb braç mural
DIE-3403 – llumenera Bega 9316 amb columna
DIE-3403 – llumenera Bega 9073 amb columna

TELECOMUNICACIONS

DIC-1001 – rasa tipus canalitzacions
DIC-2001 – pericó telecomunicacions

• **CAPÍTOL 2 -Elements urbans:**

Els elements urbans no estan sotmesos a esforços mecànics gaire importants, però han de tenir qualitats específiques lligades a la seva col·locació a l'exterior. Els esforços a que sotmetrem els elements urbans estan lligats al clima, a la intensitat de l'ús, a l'espai on vagin col·locats, ...

S'ha fet una selecció de materials al més resistents i duradors possible i que recullen les característiques següents:

- Resistència a l'envelliment.
- Resistència a les radiacions solars.
- Resistència a la corrosió.
- Resistència al seu ús

Llistat de detalls:

ELEMENTS DE TANCAMENT, DE LIMITACIÓ I CIRCULACIÓ

PILONS

ELPI-3001 – pilona tipus "Barcelona"

GUAL

DPG-1003 – gual vehicles vorera menys 1.25 m amplada

DPG-1004 – gual vehicles vorera entre 1.25 i 1.80 m amplada

DPG-1005 – gual vehicles vorera més de 1.80 m amplada

DPG-2001 – gual vianants

DPG-2002 – gual vianants amb voreres fins a 1.95 m.

TANQUES

BARANES



AJUNTAMENT DE ROSES
Gerència Municipal d'Urbanisme

ELEMENTS DE REPÒS

ELB-1001 – banc tipus “neoromàntic” de 300

ELB-1002 – banc tipus “neoromàntic” de 175

ELB-1003 – cadira tipus “neoromàntic”

ELEMENTS DE JARDINERIA

REIXES I EMBORNALS

DSE-1001 – pou embornal lateral

DSE-2002 – pou embornal central (còncava)

DSE-3001 – reixa interceptora de fosa

DSE-3003 – canal i reixa interceptor de fosa U-150

DSE-3004 – canal i reixa interceptor de fosa U-200

ESCOCELLS

DPE-1001 – escocell quadrat de planxa

DPE-1003 – escocell prefabricat tipus fiol 120x120

JARDINERES

FONTS

DUTXES I RENTAPEUS DE PLATJA

ELEMENTS DE NETEJA

PAPERERES

ELPA-2001 –paperera d. 36

CONTENIDORS

ELEMENTS DE COMUNICACIÓ

PALS PORTABANDERES

SENYALITZACIÓ

FITES D'INFORMACIÓ

SUPORTS DE PUBLICITAT



AJUNTAMENT DE ROSES
Gerència Municipal d'Urbanisme

ELEMENTS DE SERVEI

ARMARIS DE SERVEIS
CABINES DE TELÈFON
SANITARIS PÚBLICS
MARQUESINES DE TRANSPORT PÚBLIC
APARCAMENTS PER BICICLETES
PARA-SOLS
VIGILÀNCIA DE PLATGES
JOCS
BÚSTIES

ELEMENTS COMERCIALS

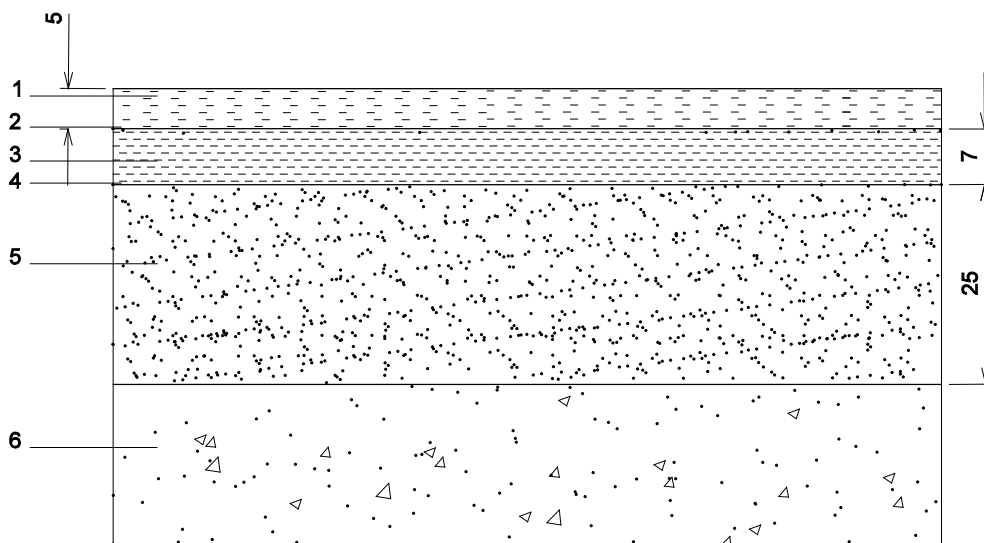
QUIOSCOS
CABINES D'INFORMACIÓ



AJUNTAMENT DE ROSES
Gerència Municipal d'Urbanisme

**CRITERIS D'URBANITZACIÓ
PAVIMENTS**

Plaça Catalunya, 8, 2n (Casa Jordà) · Tel. 972 25 61 44 · Fax 972 15 46 60 ·
rosesurb@ddgi.es 17480 ROSES (Girona)

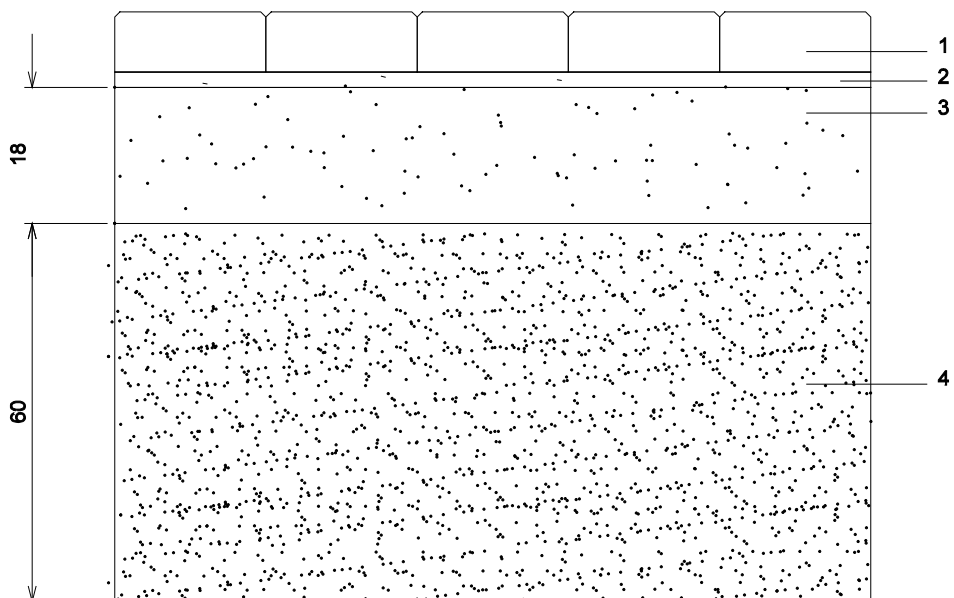


1. CAPA DE RODAMENT: mescla bituminosa en calent tipus D-12 granfíca
2. REG D'ADHERÈNCIA: emulsió tipus ECR-1 1Kg/m²
3. CAPA INTERMÈDIA: mescla bituminosa en calent tipus G-20 calcari
4. REG D'IMPRIMACIÓ: emulsió tipus ECR-0 1.5Kg/m²
5. BASE GRANULAR: tot-u artificial Z-2
6. ESPLANA: compactada al 98% PM

cotes en cm.

DETALL TIPUS DE FERM A-211

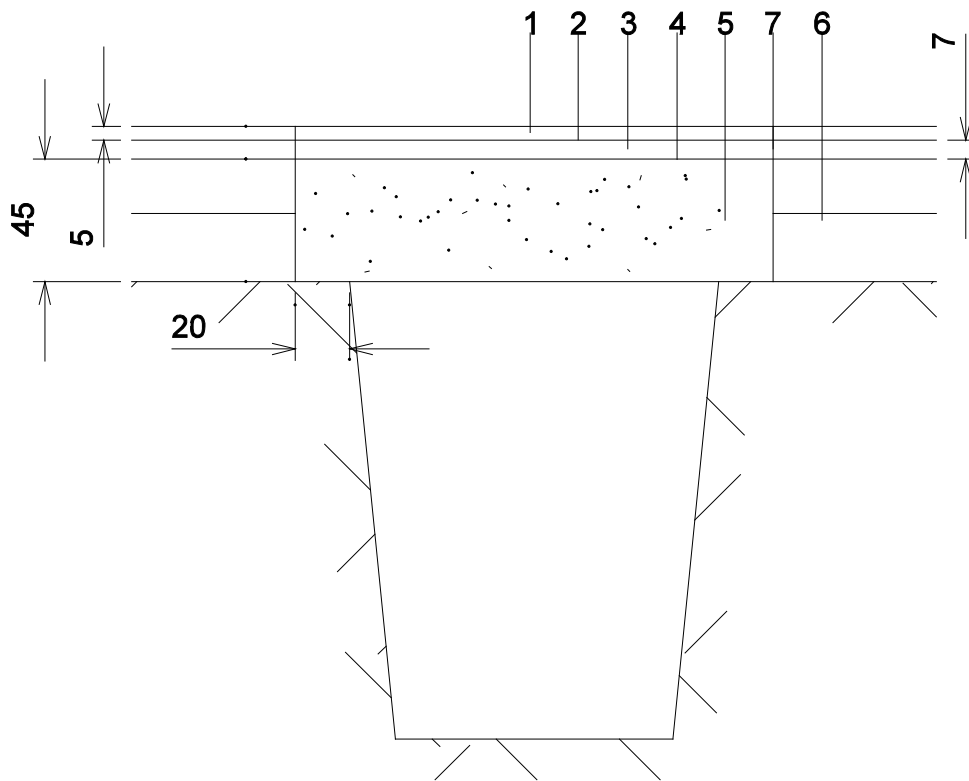
DPF-1101



1. LLAMBORDA DE FORMIGÓ BICAPA (20x10x8)
2. MORTER M-60/B DE 2cm. DE GRUIX
3. BASE DE FORMIGÓ HM-25N/mm2
4. TERRES SELECCIONADES

cotes en cm.

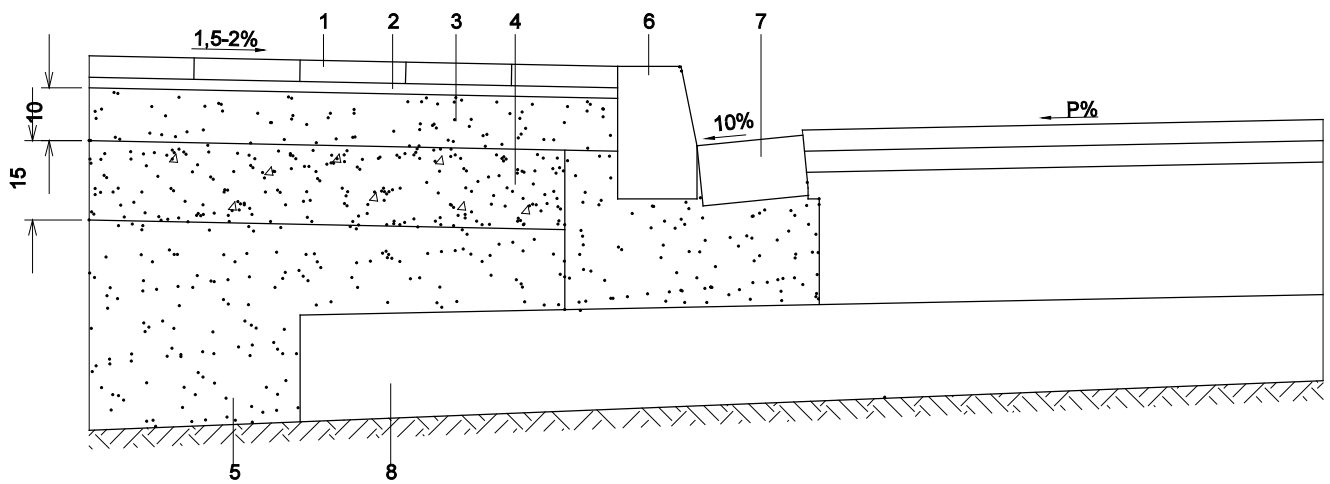
LLAMBORDA DE 20x10x8
DPF-1301



1. CAPA DE RODAMENT: mescla bituminosa en calent tipus D-12 granítica
2. REG D'ADHERÈNCIA: emulsió tipus ECR-1 1Kg/m²
3. CAPA INTERMÈDIA: mescla bituminosa en calent tipus G-20 calcari
4. REG D'IMPRIMACIÓ: emulsió tipus ECR-0 1.5Kg/m²
5. BASE GRANULAR: tot-u artificial Z-2
6. FERM EXISTENT
7. TALL AMB DISC DE DIAMANT

cotes en cm.

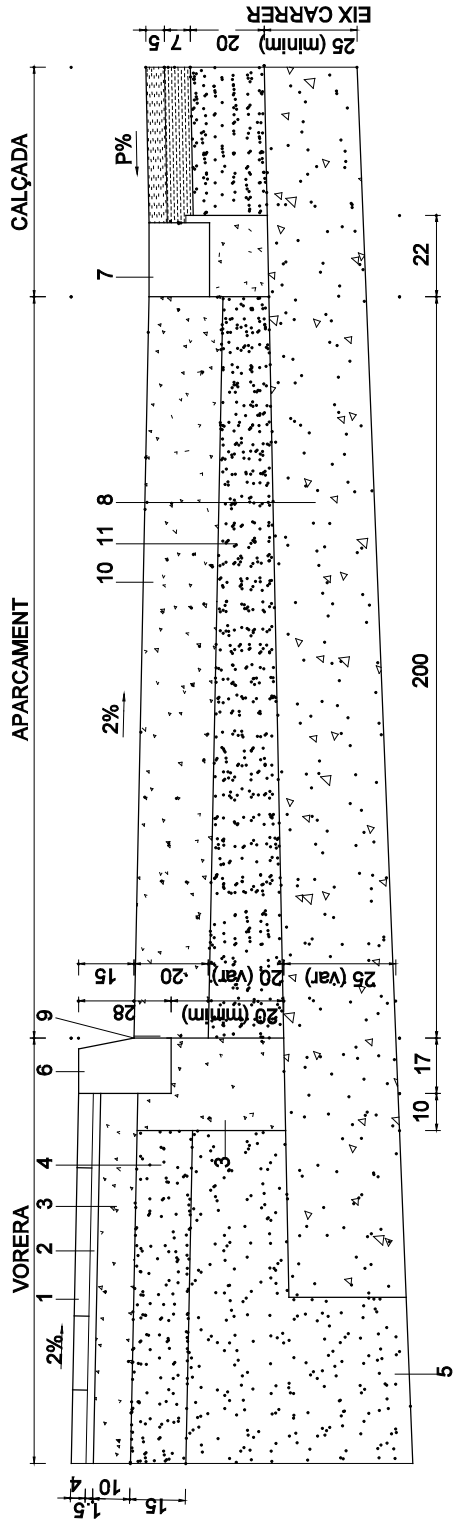
**SECCIÓ TIPUS REPOSICIÓ DEL FERM EXISTENT EN RASES
DPF-2012**



1. LLOSETA HIDRÀULICA DE FORMIGÓ PRECOMPRESIT 20x20x4cm. DE 9 PASTILLES O LLOSA PREFABRICADA DE FORMIGÓ AMB UNA JUNTA ELASTOMERA TRANSVERSAL DE 4X0.2 CM CADA 12 ML.
2. MORTER M-80A
3. FORMIGÓ HM-20N/mm²
4. TOT-U ARTIFICIAL Z-3
5. TERRES SELECCIONADES
6. VORADA DE FORMIGÓ MODEL T-2 SÈRIE S
7. RIGOLA BLANCA DE LLOSSETES PRECOMPRESIDES DE FORMIGÓ DE 20x20x8 cm.
8. SUB-BASE GRANULAR S-2

cotes en cm.

DETALL VORERA
DPV-1001



0. JUNTA ELASTÒMERA DE 4X0.5 PERPENDICULAR A LA VORADA CADA 12 ml.
1. LLOSETA HIDRÀULICA DE FORMIGÓ PRECOMPRESSIT 20x20x4cm. DE 9 PASTILLES
2. MORTER M-80A
3. FORMIGÓ HN-20N/mm²
4. TOT-U ARTIFICIAL Z-3
5. TERRES SELECCIONADES
6. VORADA DE FORMIGÓ MODEL T-3 SÈRIE S
7. RIGOLA BLANCA DE LLOSSETES PRECOMPRESSIDES DE FORMIGÓ DE 20x20X8 cm.
8. SUB-BASE GRANULAR S-2
9. JUNTA ELASTÒMERA LONGITUDINAL DE 7x0.5cm.
10. FORMIGÓ HP-35 REMOLINAT MECÀNIC ACABAT FI AMB UN TALL TRANSVERSAL DE CONTRACCIÓ CADA 3m
11. BASE GRANULAR TOT-U ARTIFICIAL Z-2

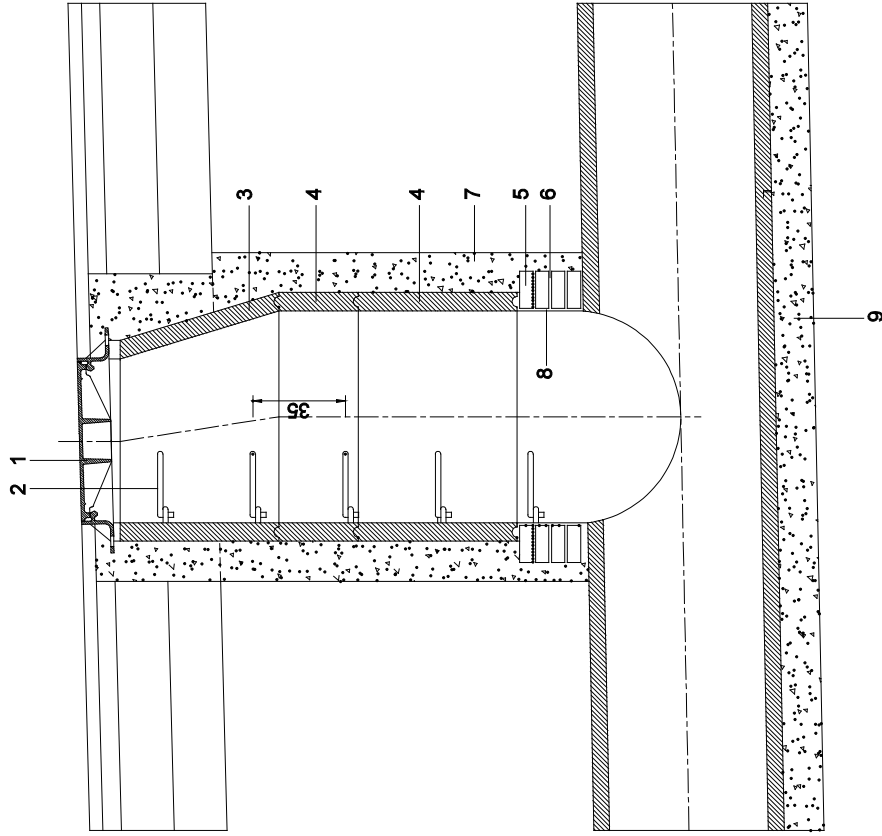
cotes en cm.

DETALL APARCAMENT
DPV-1002

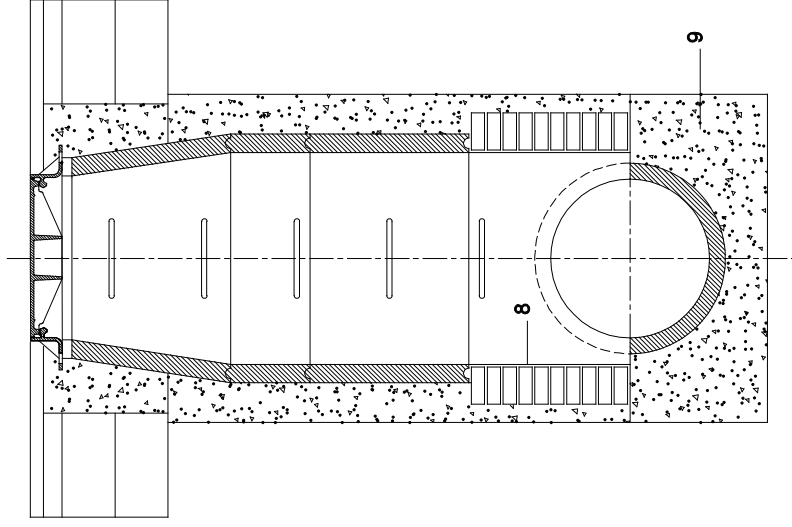


AJUNTAMENT DE ROSES
Gerència Municipal d'Urbanisme

SANEJAMENT



SECCIÓ

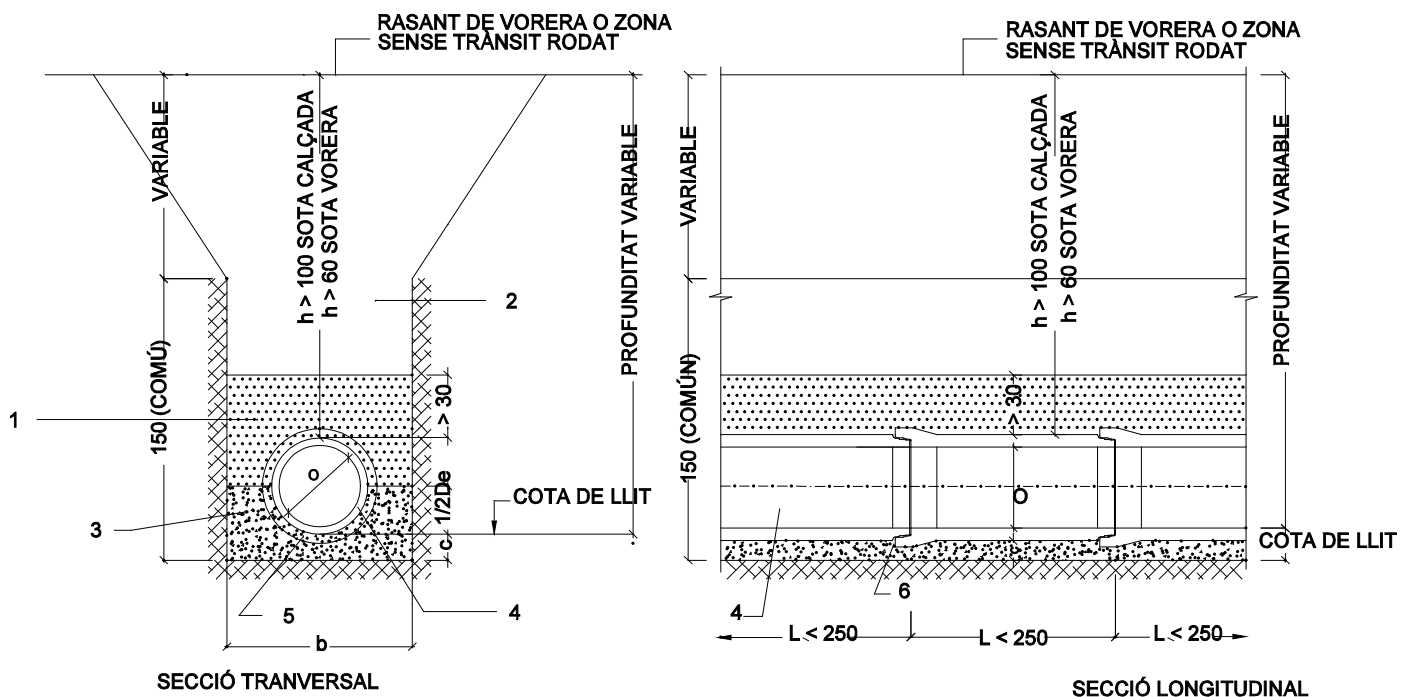


SECCIÓ

1. TAPA TIPUS REXEL AMB MARC QUADRAT I MARC QUADRAT APARENT SI EL PAVIMENT NO ES CONTINU
2. AGAFALLS PLASTIFICATS TIPUS INPC
3. CON PREFABRICAT DE FORMIGÓ 080
4. ANELL PREFABRICAT DE FORMIGÓ 080
5. TOTXO MASSÍS DE 28x14x5
6. MORTER M-60/a
7. FORMIGÓ HM-20N/mm² t.a. max.20mm
8. ARREBOSSAT AMB M-60/a I LLISCAT AMB C.P.
9. FORMIGÓ HM-20N/mm² t.a. max.20mm

cotes en cm.

DETALL POU DE REGISTRE
DSP-1001



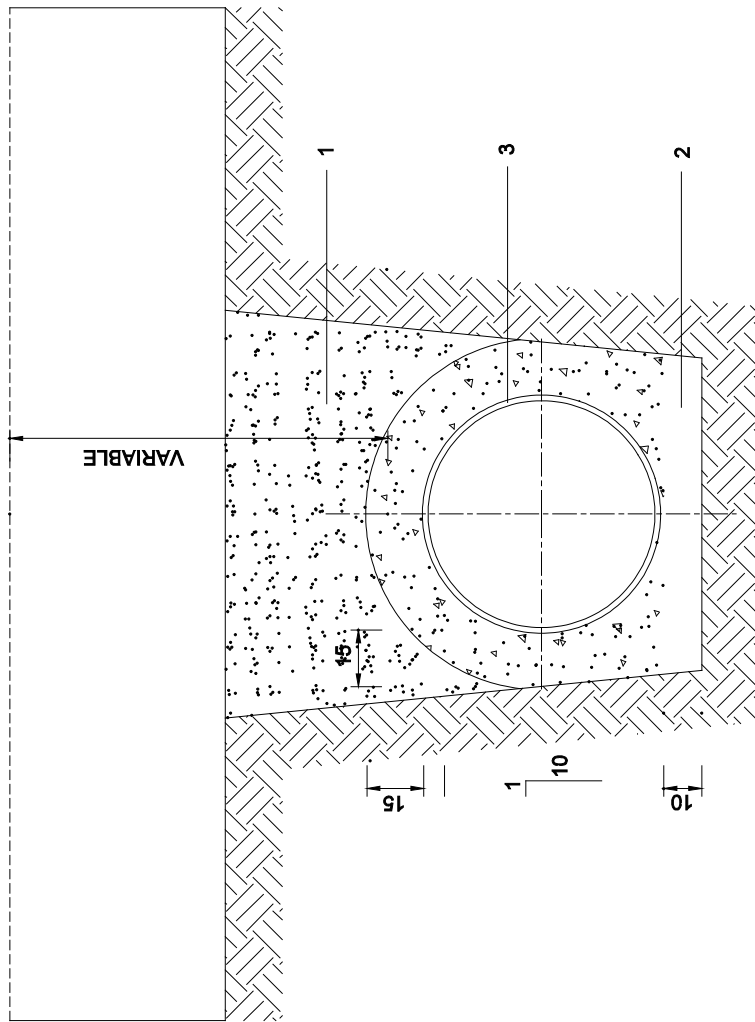
VALOR DE c		AMPLADA DE RASA																Cotes en metres
TERRA	ROCA	0 cm	30	40	50	60	80	100	120	140	150	160	180	200	250	300		
c(m)	0,08	0,12	A m	0,90	1,20	1,30	1,45	1,80	2,00	2,30	2,70	2,80	2,90	3,10	3,40	4,00	4,60	

1. SÒLS ADEQUATS O SELECCIONATS SENSE PEDRES DE TAMANY > 20 mm AMB COMPACTACIO > 96% PM
2. SÒLS TOLERABLES, ADEQUATS O SELECCIONATS AMB COMPACTACIO > 100% PM
3. FORMIGÓ HM-15
4. TUBERIA PREFABRICADA DE FORMIGÓ AMB ENDOLL DE CAMPANA PER A JUNTA DE GOMA
5. NÍNOL PER A CAMPANA
6. JUNTA ELÀSTICA DE GOMA

cotes en cm.

SECCIÓ TIPUS RASA AMB TUB DE FORMIGO

DSR-1004



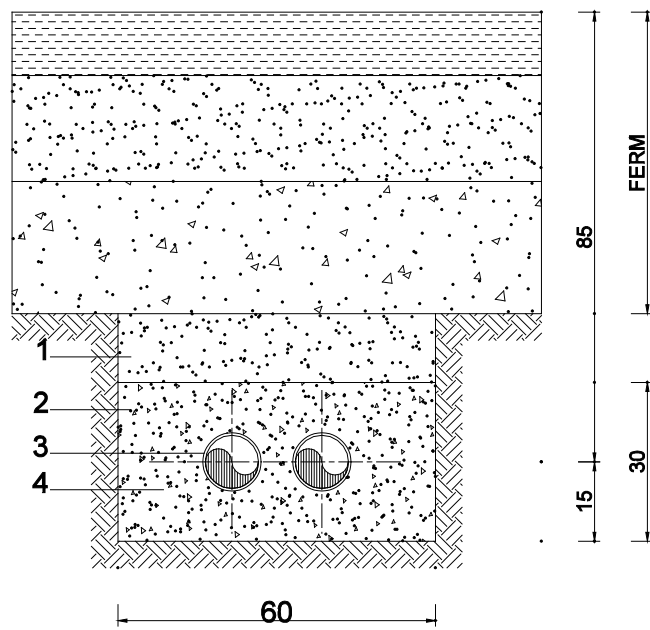
1. REPLÉ DE TOT-J ARTIFICIAL 95% P.N.
2. FORMIGÓ HM-20 N/mm² ta: max. 20mm.
3. TUB PVC
4. FERM

cotes en cm.
 SECCIÓ TIPUS RASA TUB PVC AMB PROTECCIÓ DE FORMIGÓ
 DSR-1005



AJUNTAMENT DE ROSES
Gerència Municipal d'Urbanisme

INSTAL·LACIONS

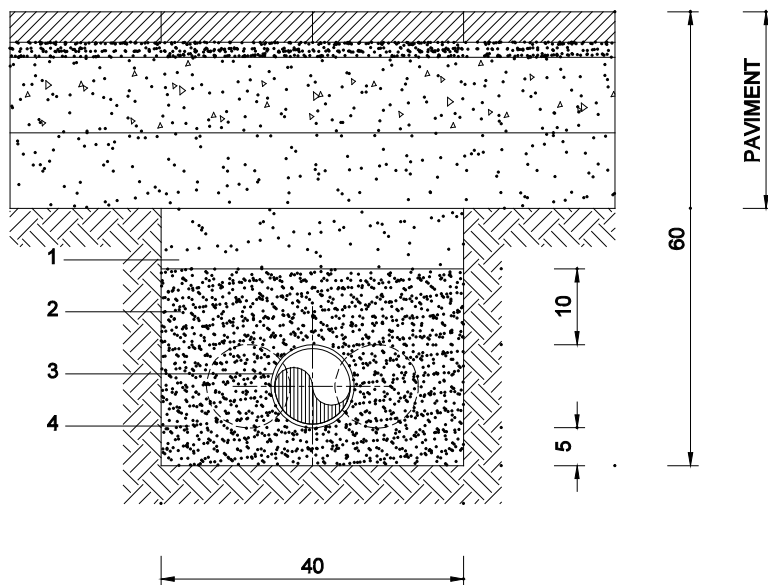


1. TOT-U ARTIFICIAL COMPACTAT 95% P.M.
2. FORMIGÓ HM-20N
3. TUBS P.V.C. RIGITS (2.5AT) 0150 GRAU PROTECCIÓ 7
4. CABLE NU DE COURE DE 35mm²

cotes en cm.

RASA TIPUS PAS DE CABLES SOTA CALÇADA

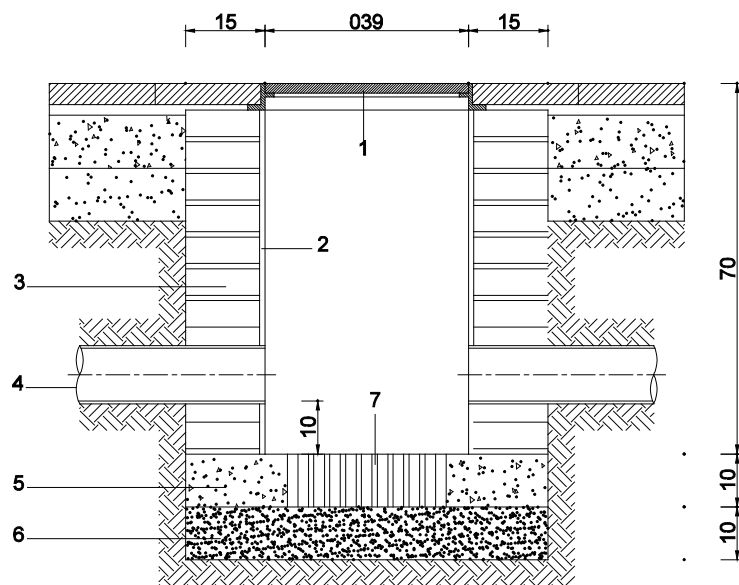
DIE-1101



1. TOT-U ARTIFICIAL
2. SORRA
3. TUBS P.V.C. 0100 GRAU PROTECCIÓ 7
4. CABLE NU DE COURE DE 35mm²

cotes en cm.

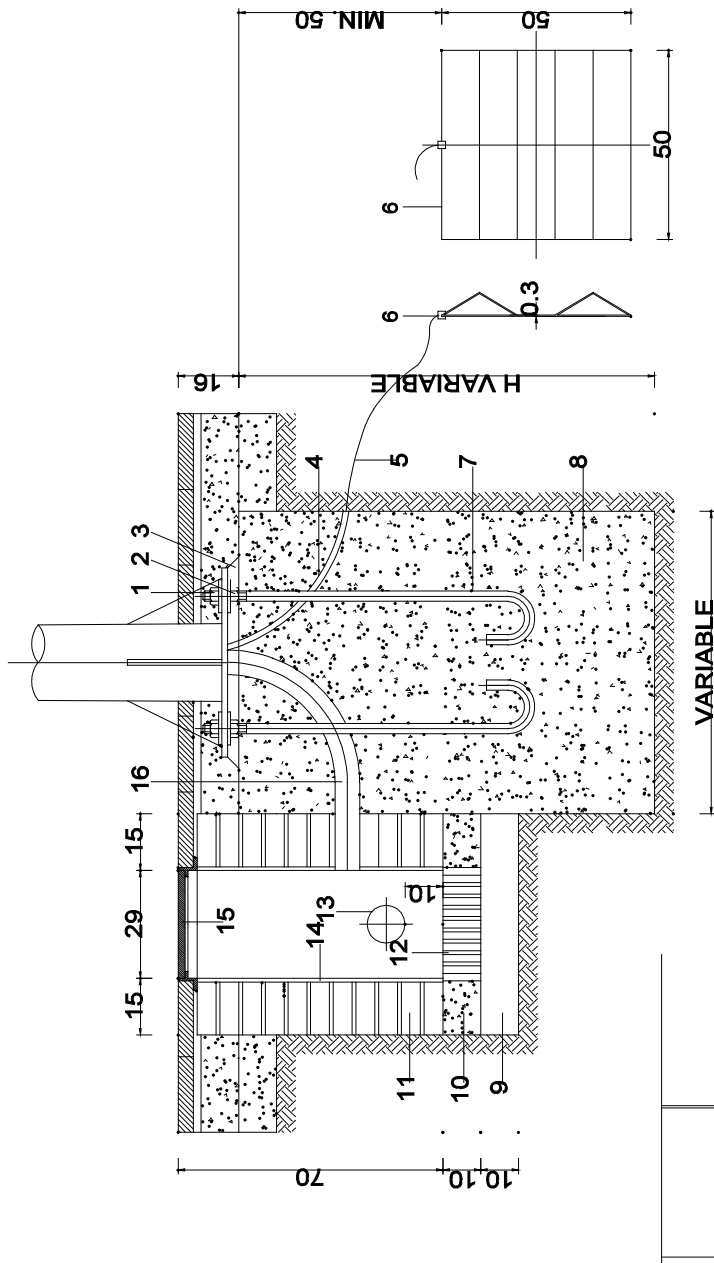
RASA TIPUS PAS DE CABLES SOTA VORERA
DIE-1201



1. CONJUNT MARC I TAPA DE FOSA TIPUS FS-400 (C-250)
2. ARREBOSSAT I LLISCAT AMB MORTER M-60/A
3. PARET DE 15cm TOTXO MASSÍS DE 5cm
4. 2 TUBS DE P.V.C. RIGITS (2.5AT) 0150 GRAU DE PROTECCIÓ 7
5. FORMIGÓ HM-20N/mm²
6. SORRA
7. GERO

cotes en cm.

PERICÓ REGISTRE INSTAL·LACIONS
DIE-2001



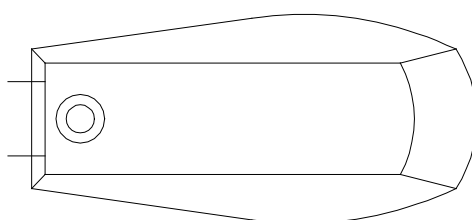
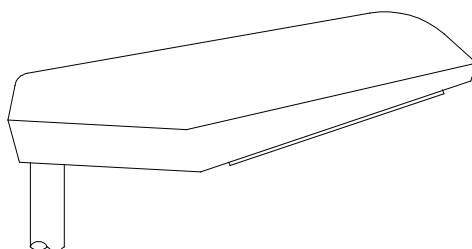
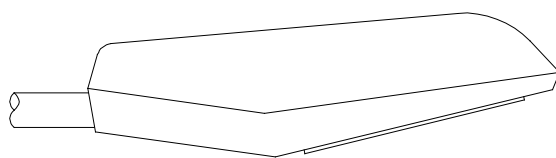
1. FEMELLES SUPERIORS SUBJECTACIÓ
2. FEMELLES INFERIORS ANIVELLAMENT
3. OMPLERT AMB FORMIGÓ HM-20N/mm² D'ARID
FI UN COP ANIVELLAT EL SUPORT
4. TUB P.V.C. CORRUGAT 015mm
5. CABLE NU DE COURE DE 35mm²
6. PLACA PRESA DE TERRA
7. PERN D'ACER F-111 UNE 36011
8. FORMIGÓ HM-20N/mm²
9. SORRA
10. FORMIGÓ HM-20N/mm²
11. PARET DE 15cm TOTXO MASSÍS DE 5cm
12. GERO
13. TUB P.V.C. CORRUGAT DOBLE CAPA 0100 GRAU DE PROTECCIÓ 7
14. ARREBOSSAT I LLISCAT AMB MORTER M-60/a
15. CONJUNT MARC I TAPA DE FOSA TIPUS FS-300 (C-125)
16. TUB P.V.C. CORRUGAT DOBLE CAPA 0100

ALÇADA COLUMNA	4.00-5.00-6.00 m.	7.00-8.00-9.00 m.	10.00-11.00-12.00m.
DIMENSIONS EXCAVACIÓ	600x600x600	800x800x1000	800x800x1200
DIMENSIONS MASSIS FORMIGÓ	600x600x600	800x800x800	800x800x1000
VOLUM EXCAVACIÓ	0.288 m ³	0.640 m ³	0.768 m ³
VOLUM MASSIS FORMIGÓ	0.216 m ³	0.812 m ³	0.640 m ³

cotes en cm.

DETALL ANCORATGE COLUMNA-ARQUETA TRANSVERSAL

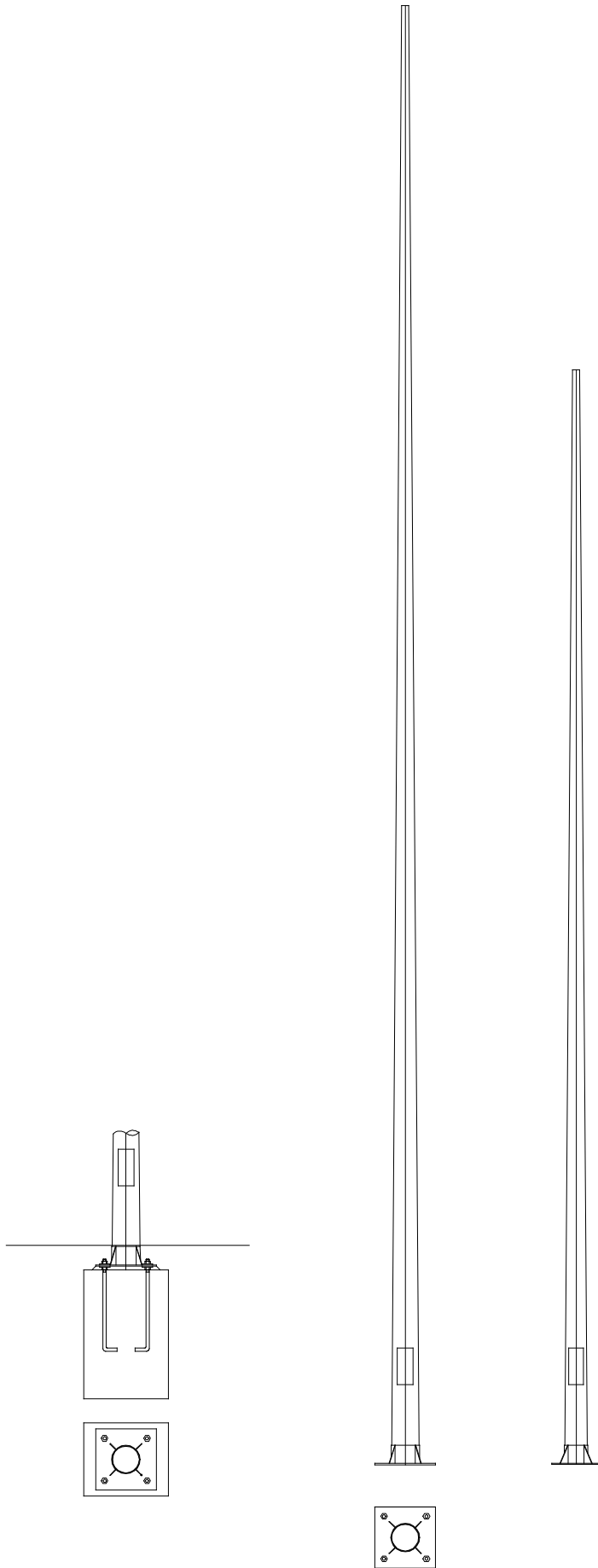
DIE-4201



LLUMENERA "JCH" fundició alumini injectat color negre

DETALL LLUMENERA "JCH"

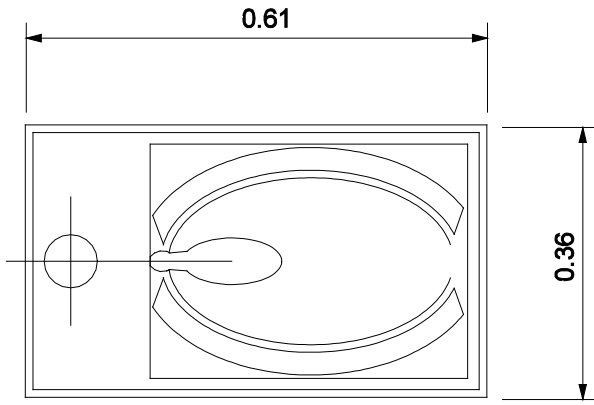
DIE-3101



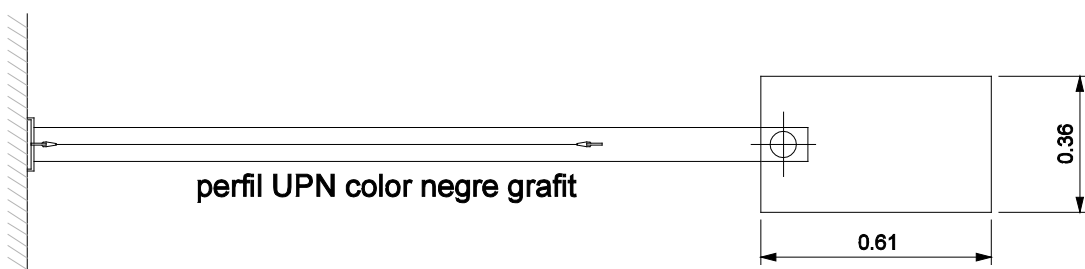
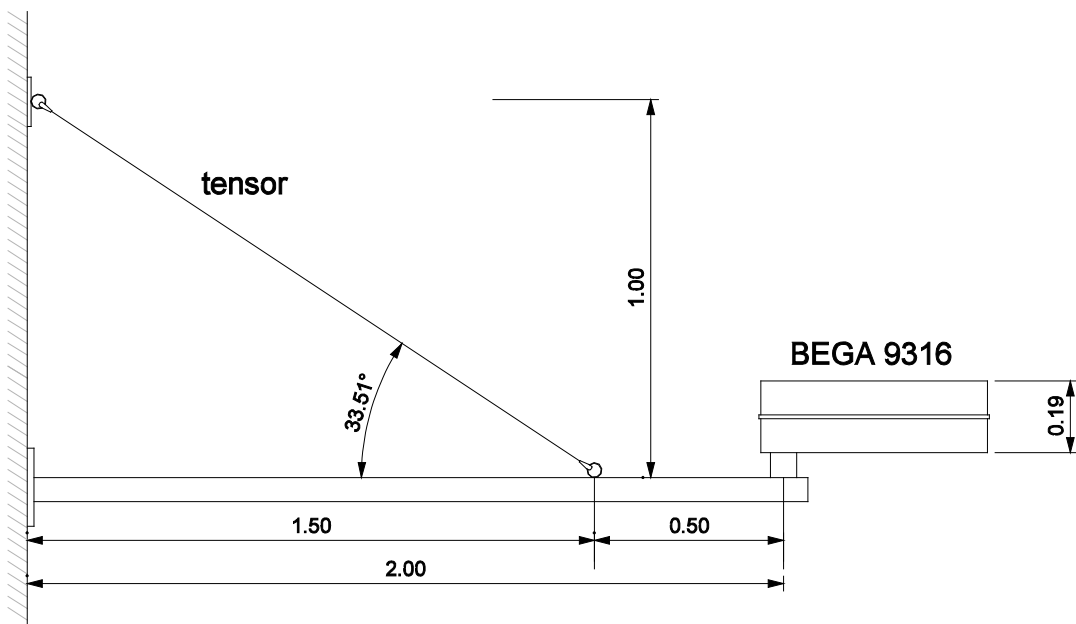
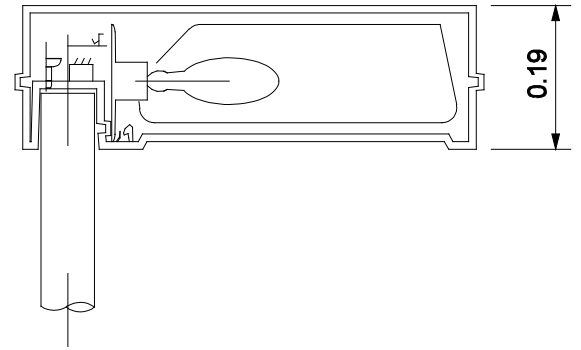
COLUMNA D'ACER GALVANITZAT PINTADA COLOR NEGRE GRAFIT

DETTALL COLUMNA

DIE-3201



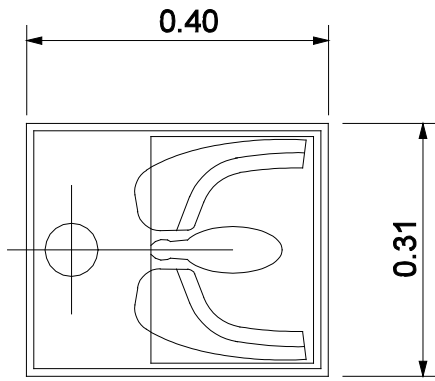
LÀMPADA 250 W VMCC



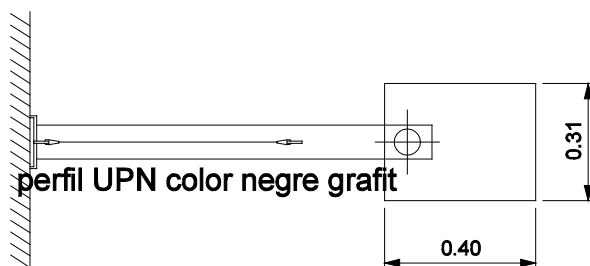
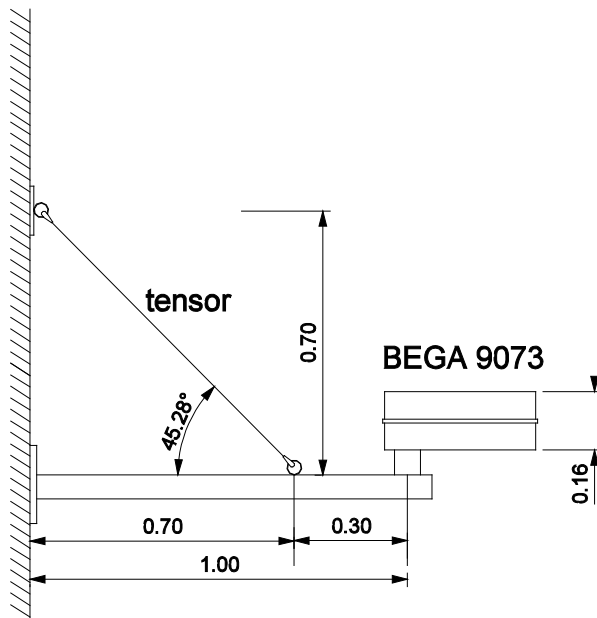
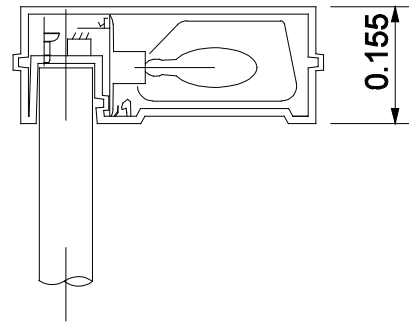
LLUMENERA BEGA 9316 AMB BRAÇ MURAL

DIE-3401

cotes en metres



LÀMPADA 125 W VMCC

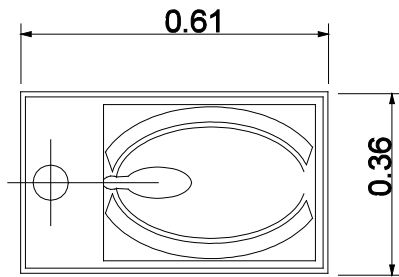


cotes en metres

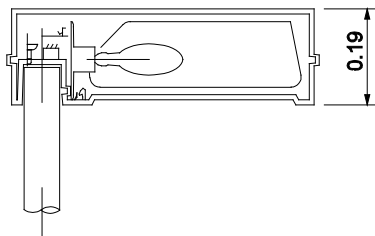
LLUMENERA BEGA 9073 AMB BRAÇ MURAL
DIE-3402

BEGA 9316

F76

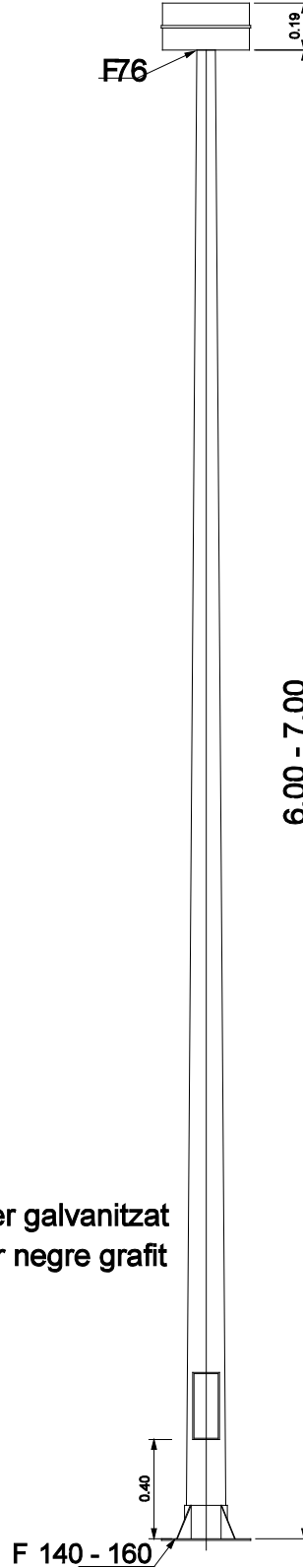


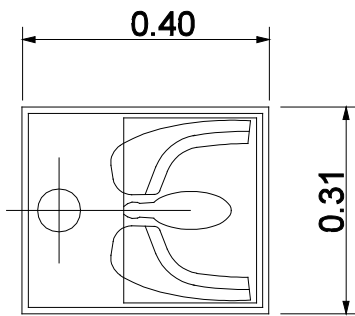
LÀMPADA 250 W VMCC



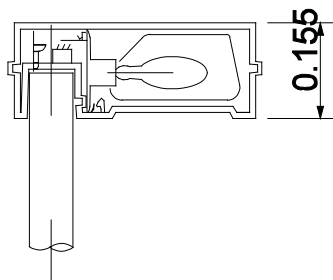
**columna cònica d'acer galvanitzat
al foc, color negre grafit**

**cotes en metres
LLUMENERA BEGA 9316 AMB COLUMNA
DIE-3403**





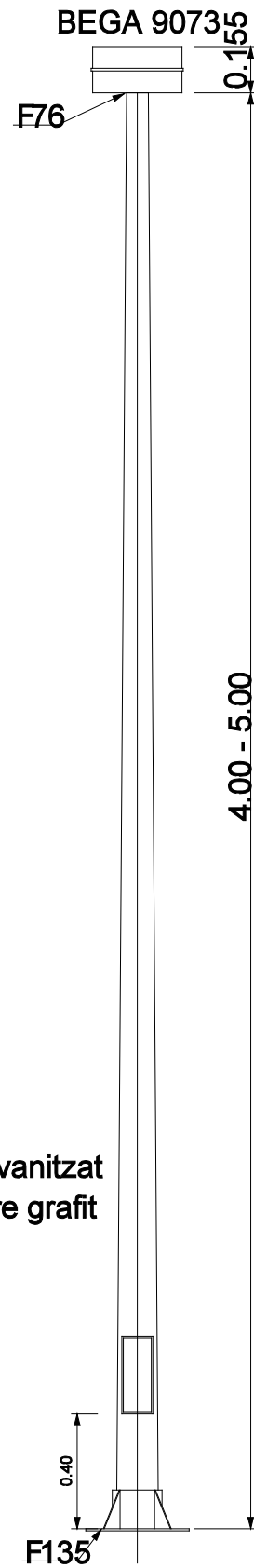
LÀMPADA 125 W VMCC



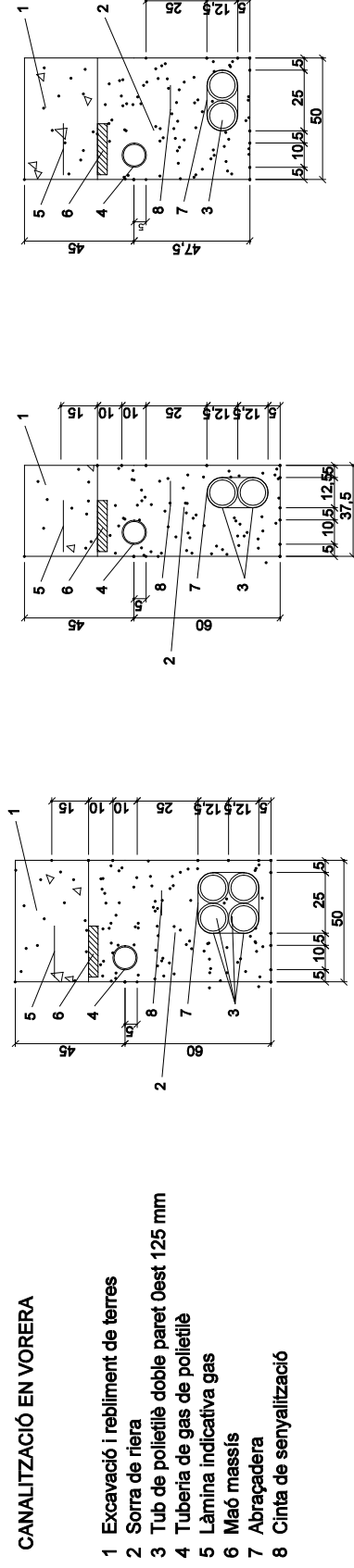
columna cònica d'acer galvanitzat
al foc, color negre grafit

cotes en metres

LLUMENERA BEGA 9073 AMB COLUMNA
DIE-3404

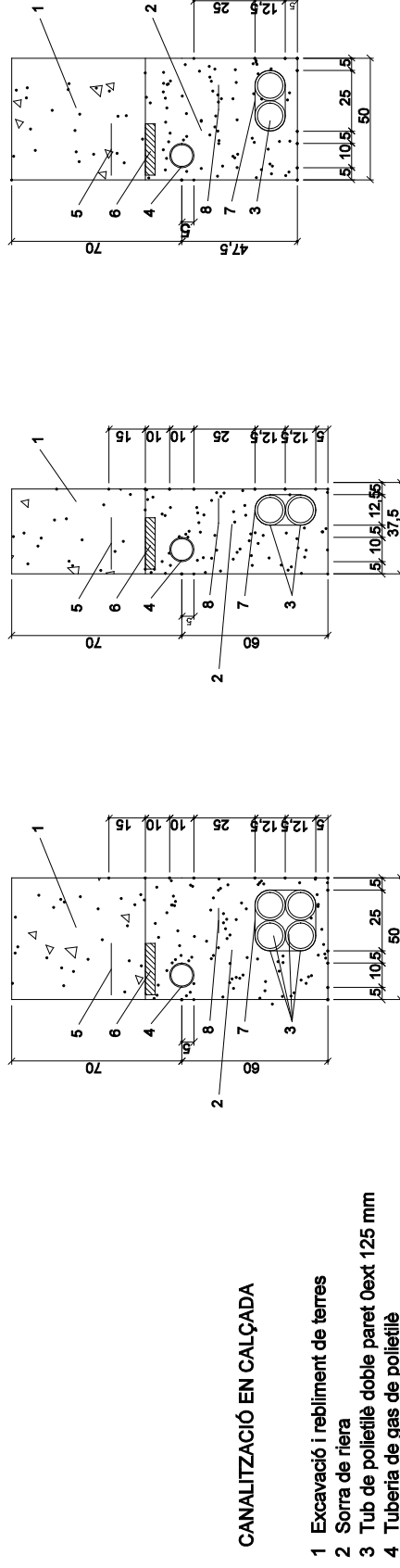


CANALITZACIÓ EN VORERA



- 1 Excavació i rebuiment de terres
- 2 Sorra de riera
- 3 Tub de polietilè doble paret Øext 125 mm
- 4 Tuberia de gas de polietilè
- 5 Làmina indicativa gas
- 6 Maó massís
- 7 Abraçadera
- 8 Cinta de senyalització

CANALITZACIÓ EN CALÇADA

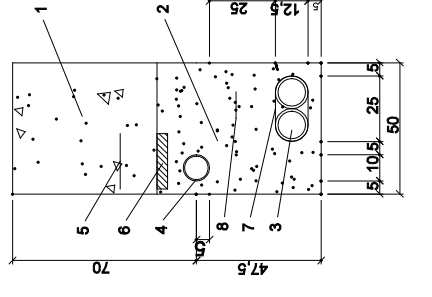


- 1 Excavació i rebuiment de terres
- 2 Sorra de riera
- 3 Tub de polietilè doble paret Øext 125 mm
- 4 Tuberia de gas de polietilè
- 5 Làmina indicativa gas
- 6 Maó massís
- 7 Abraçadera
- 8 Cinta de senyalització

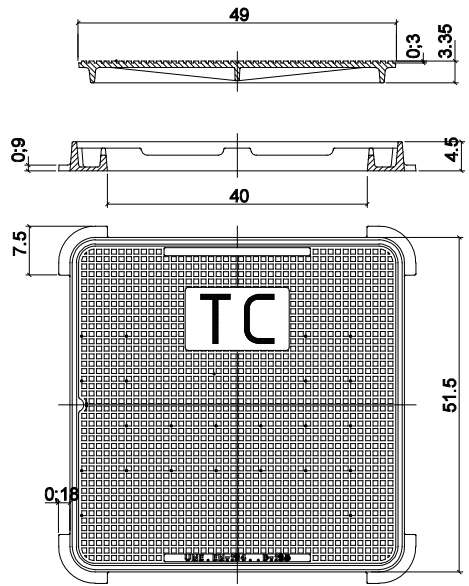
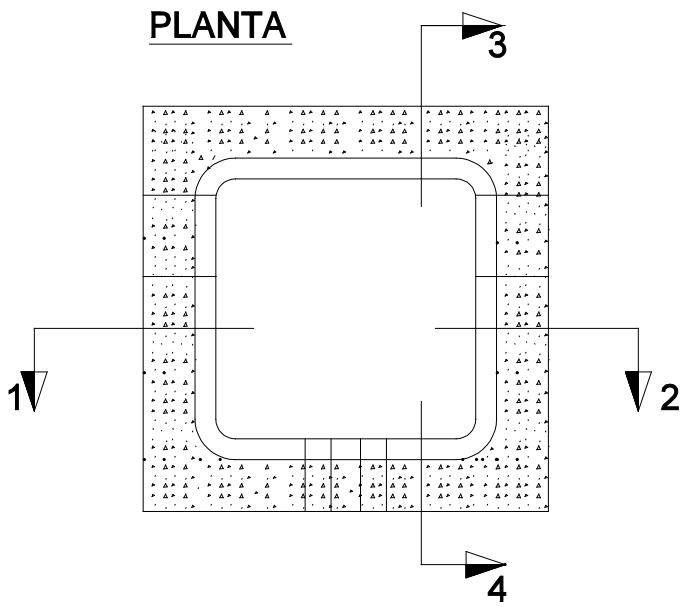
cotes en cm.

RASA TIPUS CANALITZACIONS
DIC-1001

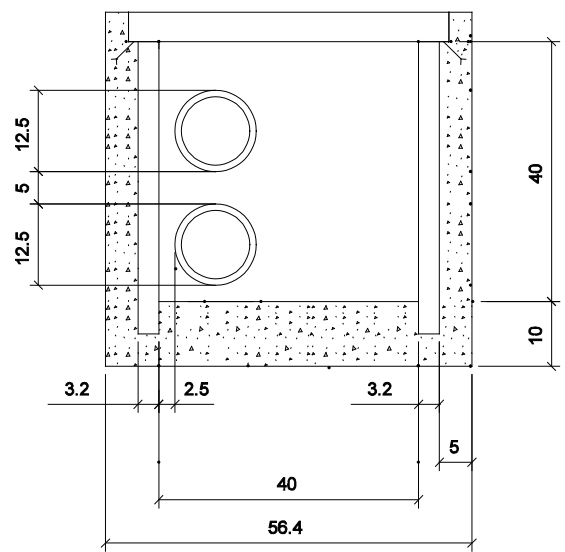
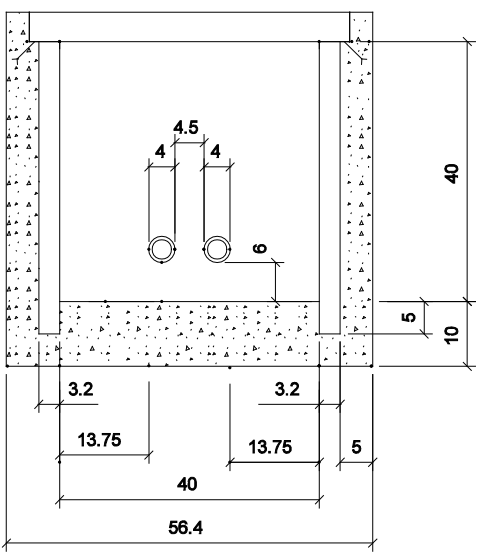
SECCIÓ TIPUS CANALITZACIÓ 2 CONDUCTES
P.E. 0'125 mm. B2 I 1 CONDUCTE PILETILE GAS



SECCIÓ TIPUS CANALITZACIÓ 2 CONDUCTES
P.E. 0'125 mm. B2 I 1 CONDUCTE POLIETILÈ GAS



MARC I TAPA PERICÓ 40x40 CM



PEDESTAL I PERICÓ 40x40x55 cm.

cotes en cm.

**PERICONS TELECOMUNICACIONS
DIC-2001**



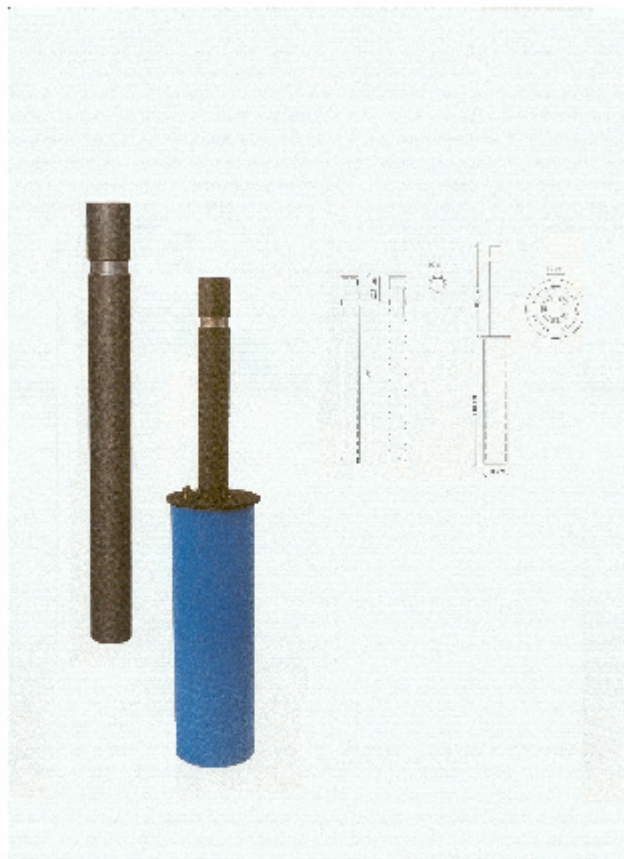
AJUNTAMENT DE ROSES
Gerència Municipal d'Urbanisme

ELEMENTS URBANS
ELEMENTS DE TANCAMENT, DELIMITACIÓ I CIRCULACIÓ

Plaça Catalunya, 8, 2n (Casa Jordà) · Tel. 972 25 61 44 · Fax 972 15 46 60 ·
rosesurb@ddgi.es 17480 ROSES (Girona)



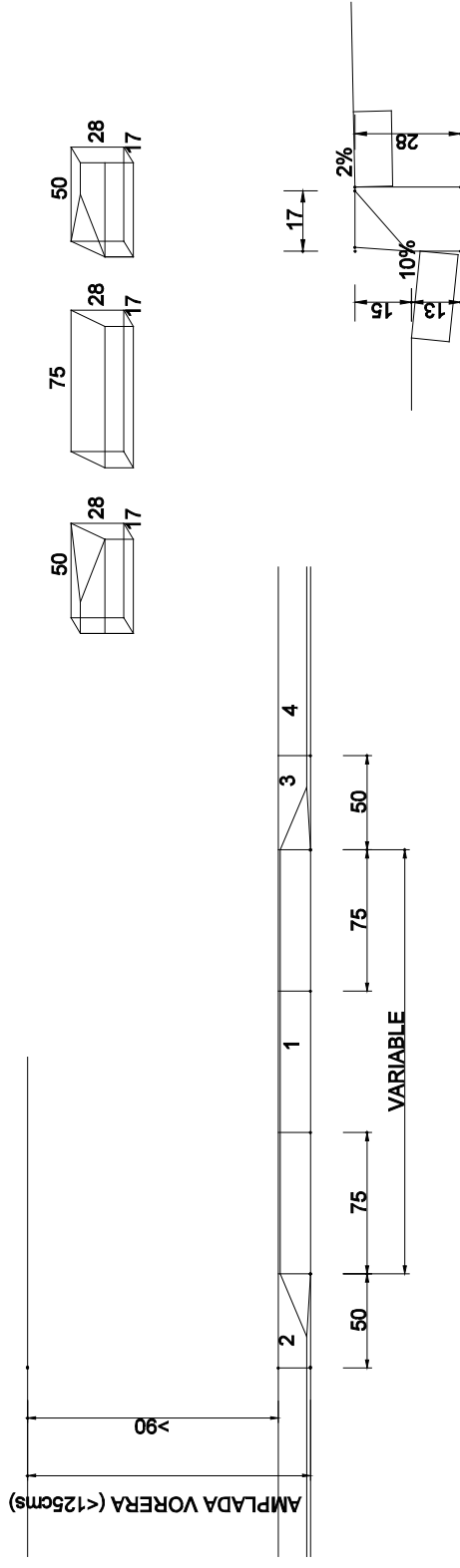
AJUNTAMENT DE ROSES
Gerència Municipal d'Urbanisme



1. TUB D'ÀÇER PINTAT AMB ÒXIDON

cotes en cm

**PILONA TIPUS BARCELONA
ELPI-3001**

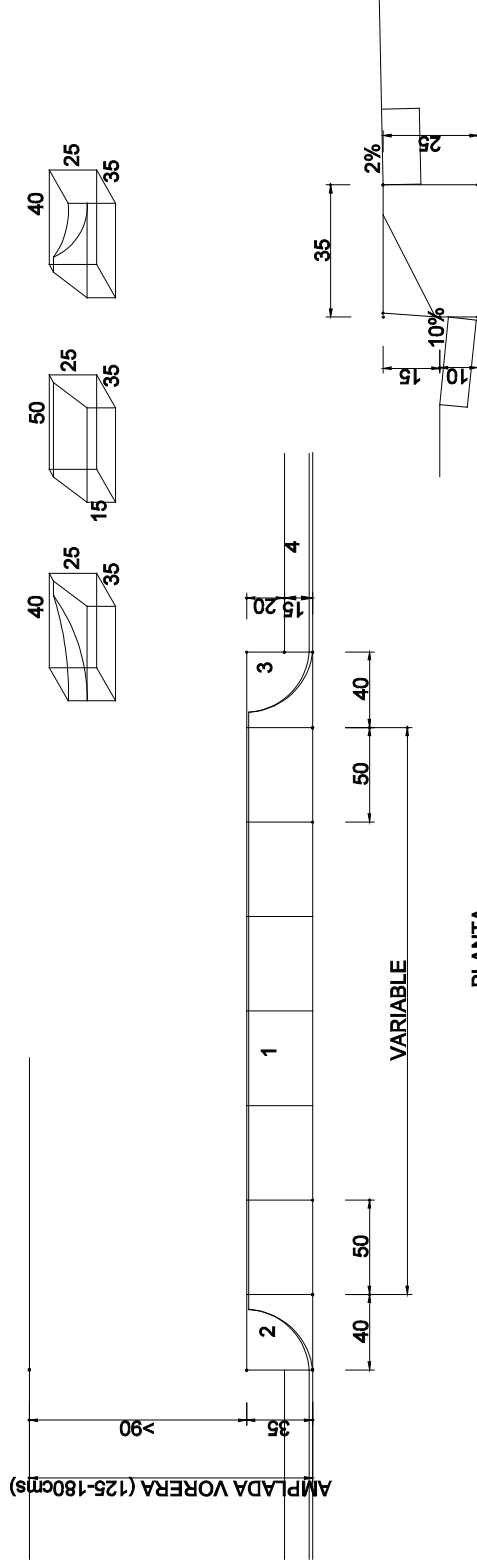


VORADA DE FORMIGÓ MODEL T-2
 AMPLADA VORERA <125

PLANTA

1. PEÇA PREFABRICADA DE FORMIGÓ GUAL CENTRAL 17x75x28 cm.
2. PEÇA PREFABRICADA DE FORMIGÓ GUAL ESQUERRA 17x50x28 cm.
3. PEÇA PREFABRICADA DE FORMIGÓ GUAL DRETA 17x50x28 cm.
4. VORADA DE FORMIGÓ MODEL T-2 SÈRIE S DE 25x15x100 cm.

cotes en cm.
 GUAL VEHICLES
 DPG-1003



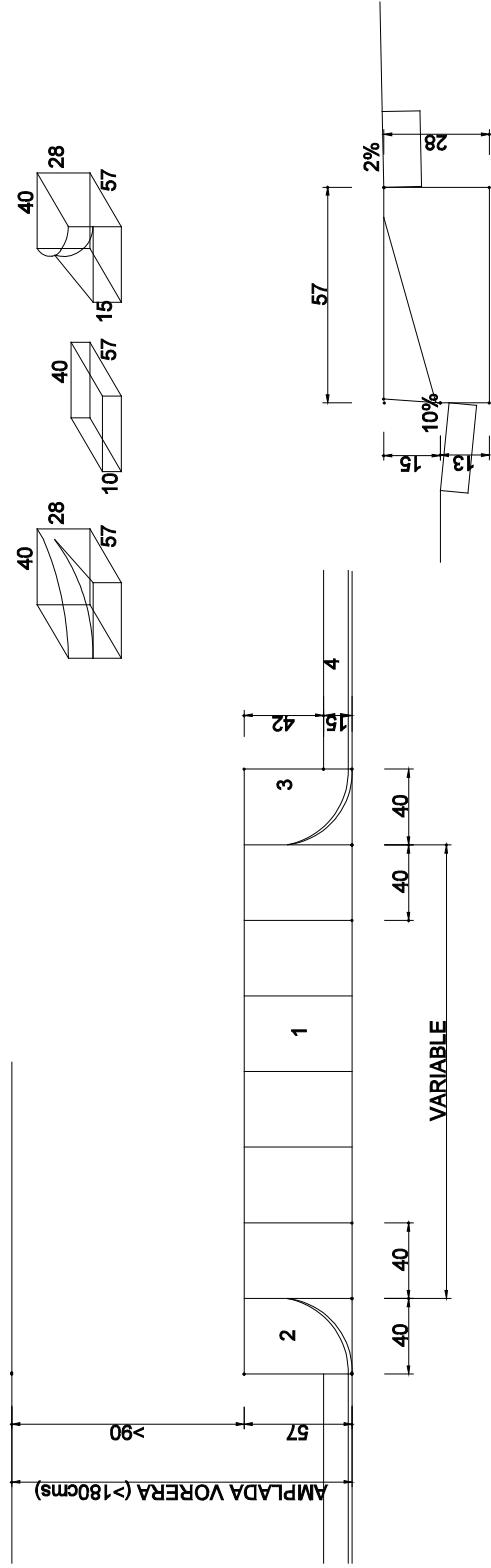
PLANTA

1. PEÇA PREFABRICADA DE FORMIGÓ DE 35x50x25 cm.
2. PEÇA PREFABRICADA DE FORMIGÓ GUAL ESQUERRA 35x40x25 cm.
3. PEÇA PREFABRICADA DE FORMIGÓ GUAL DRETA 35x40x25 cm.
4. VORADA DE FORMIGÓ MODEL T-2 SÈRIE S DE 25x15x100 cm.

AMPLADA VORERA 125-180cms

cotes en cm.

GUAL DE VEHICLES
DPG-1004



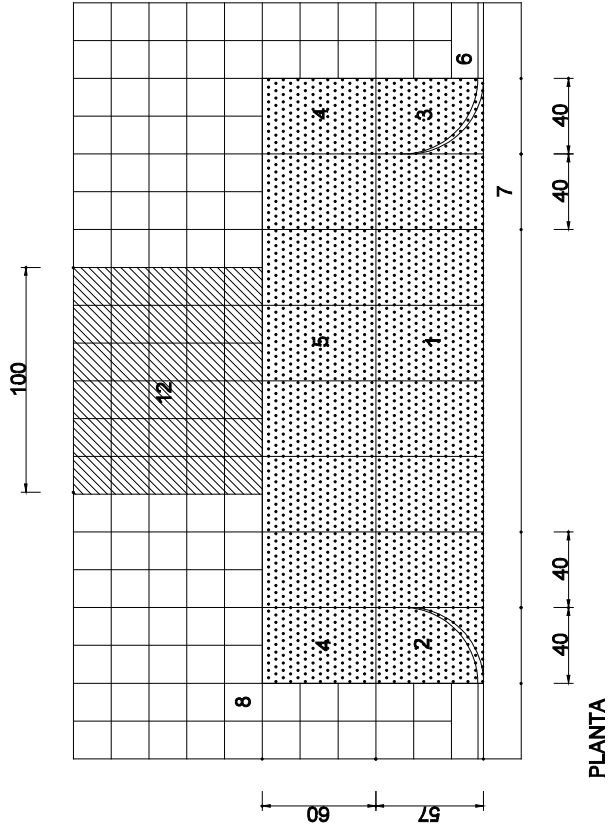
PLANTA

1. LLOSA PREFABRICADA DE FORMIGÓ DE 57x40x10 cm.
2. PEÇA PREFABRICADA DE FORMIGÓ GUAL ESQUERRA 57x40x28 cm.
3. PEÇA PREFABRICADA DE FORMIGÓ GUAL DRETA 57x40x28 cm.
4. VORADA DE FORMIGÓ MODEL T-2 SÈRIE S DE 25x15x100 cm.

AMPLADA VORERA >180cms

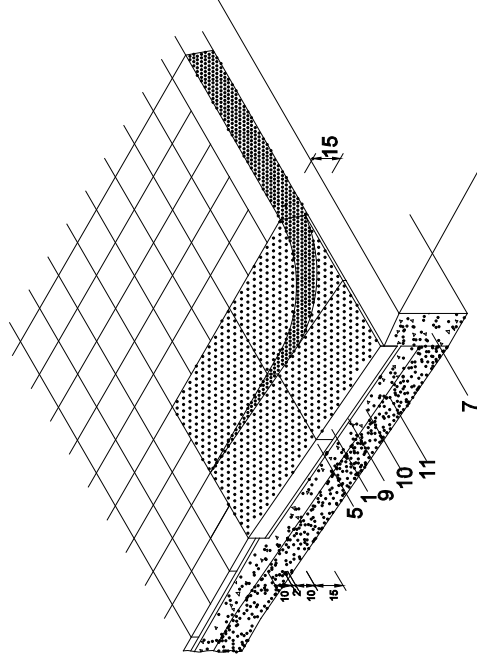
cotes en cm.

GUAL VEHICLES
DPG-1005



PLANTA

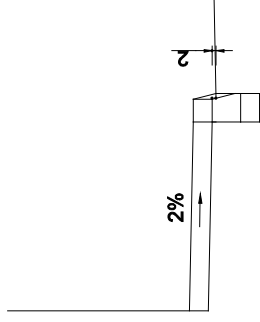
DETALL - PERSPECTIVA



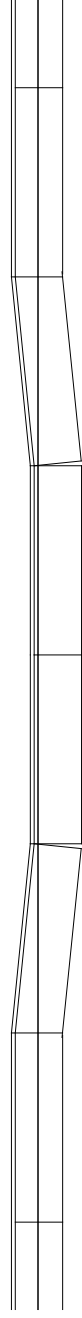
- 1 LLOSA PREFABRICADA DE FORMIGÓ DE 57x40x10 cm.
- 2 PEÇA PREFABRICADA DE FORMIGÓ GUAL MINUSVALIDS ESQUERRA 57x40x28 cm.
- 3 PEÇA PREFABRICADA DE FORMIGÓ GUAL MINUSVALIDS DRETA 57x40x28 cm.
- 4 PEÇA PREFABRICADA DE FORMIGÓ GUAL MINUSVALIDS PLANA DE 60x40x20 cm.
- 5 LLOSA PREFABRICADA DE FORMIGÓ PLANA DE 60x40x10 cm.
- 6 VORADA DE FORMIGÓ MODEL T2 Ò T-3
- 7 RIGOLA DE FORMIGÓ HM-20N/mm2 DE 20 cm.
- 8 LLOSETA HIDRÀULICA DE FORMIGÓ PRECOMPRESSAT DE 20x20x4 cm. DE 9 PASTILLES O LLOSA PREFABRICADA DE FORMIGÓ
- 9 MORTER M-60A
- 10 FORMIGÓ R-175
- 11 TOT-U ARTIFICIAL Z-3
- 12 LLOSETA HIDRÀULICA DE FORMIGÓ PRECOMPRESSAT DE 20x20x4 cm. RATLLADA

cotes en cm.

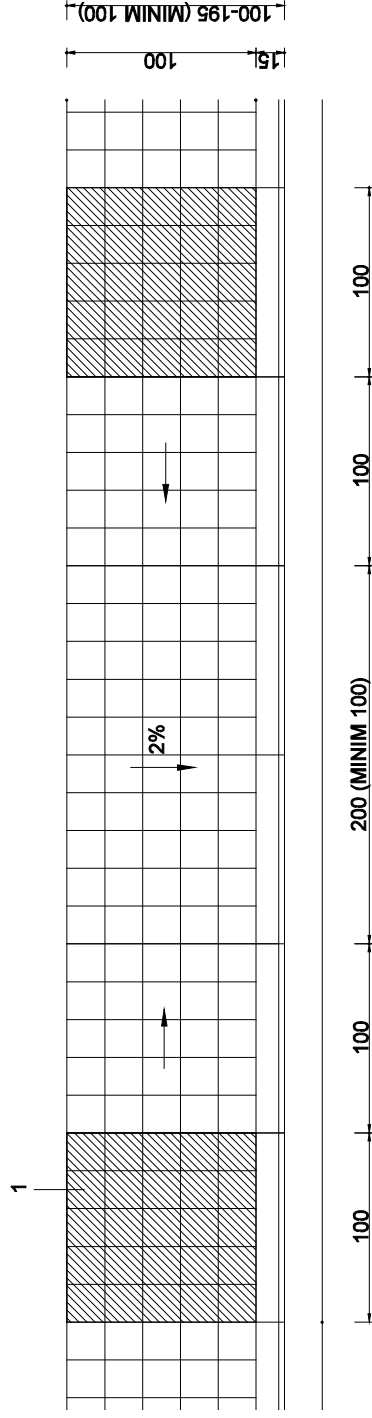
DETALL GUAL PER A VIANANTS PREFABRICAT
DPG-2001



SECCIÓ



ALÇAT



PLANTA

1. LLOSETA HIDRÀULICA DE FORMIGÓ PRECOMPRESSAT 20X20X4cm. RATLLADA

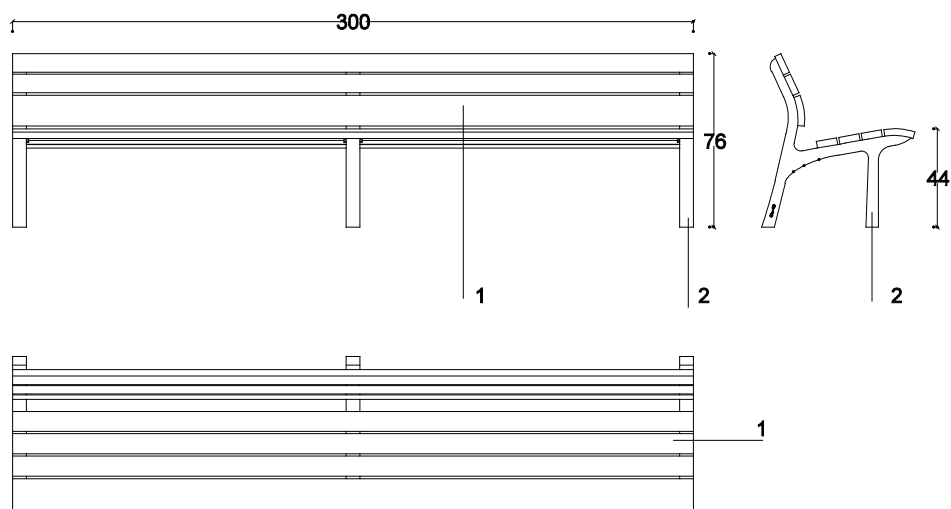
AMPLADA VORERA FINS A 2.10
cotes en cm.

DETALL PAS DE VIANANTS
DPG-2002



AJUNTAMENT DE ROSES
Gerència Municipal d'Urbanisme

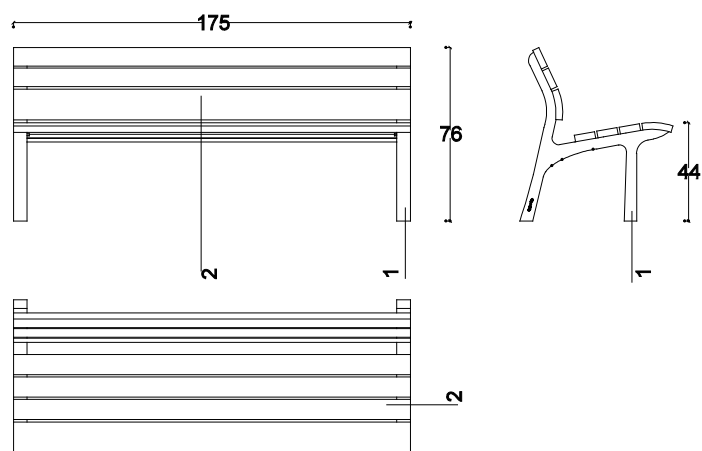
ELEMENTS DE REPÒS



1. ESTRUCTURA DE FUNDICIÓ D'ALUMINI AS-10G
2. LLISTONS DE FUSTA MASSISSA DE BOLONDO DE 30 mm

cotes en cm

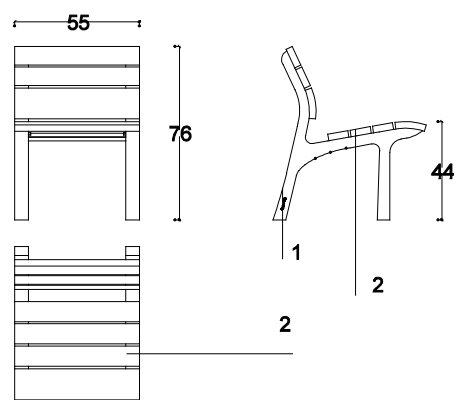
BANC NEOROMÀNTIC DE 300
ELB-1001



1. ESTRUCTURA DE FUNDICIÓ D'ALUMINI AS-10G
2. LLISTONS DE FUSTA MASSISSA DE BOLONDO DE 30 mm

cotes en cm

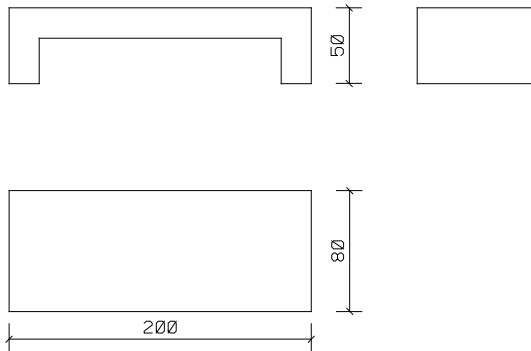
BANC NEOROMÀNTIC DE 175
ELB-1002



1. ESTRUCTURA DE FUNDICIÓ D'ALUMINI AS-10G
2. LLISTONS DE FUSTA MASSISSA DE BOLONDO DE 30 mm

cotes en cm

CADIRA NEOROMÀNTICA
ELB-1003



1. FORMIGÓ GRIS ARMAT AMB CARES VISTES
I DE TEXTURA LLISA

cotes en cm.

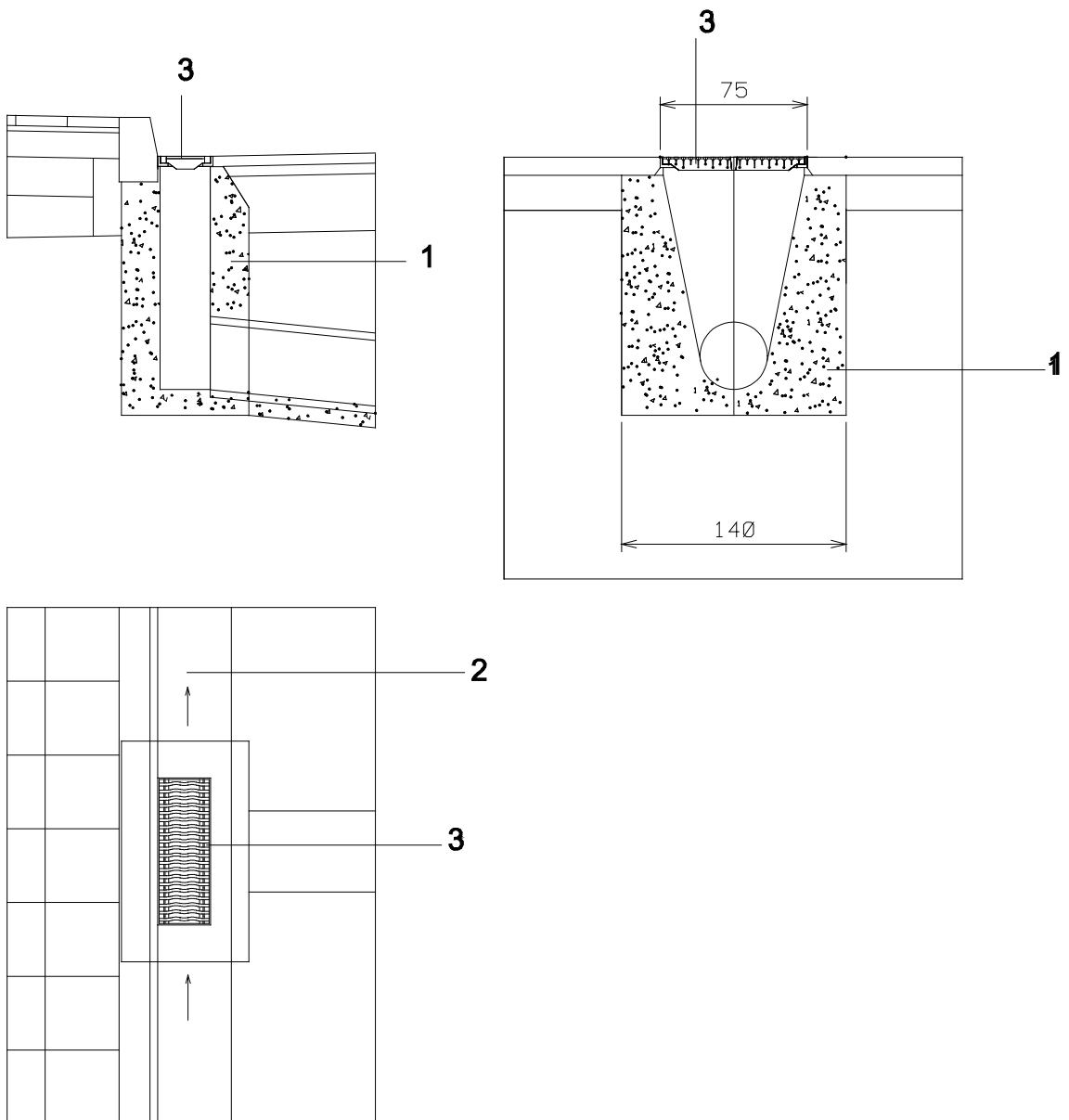
BANC BARANA

ELB-1004



AJUNTAMENT DE ROSES
Gerència Municipal d'Urbanisme

ELEMENTS DE JARDINERIA

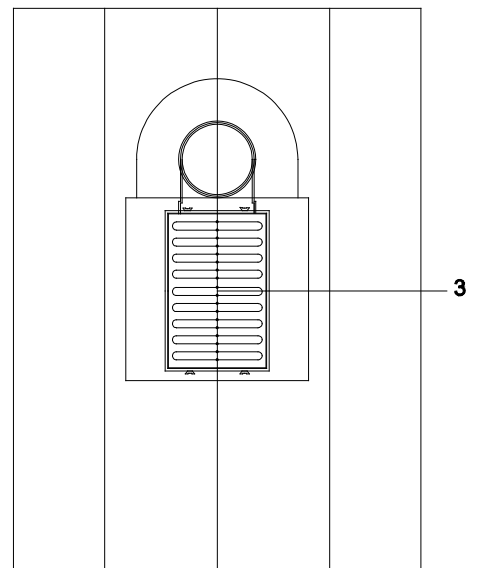
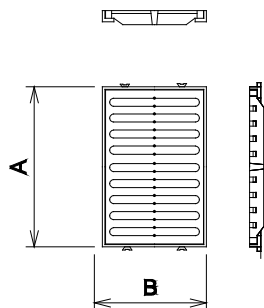
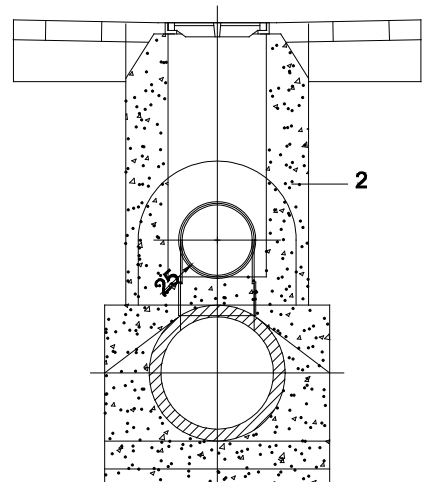
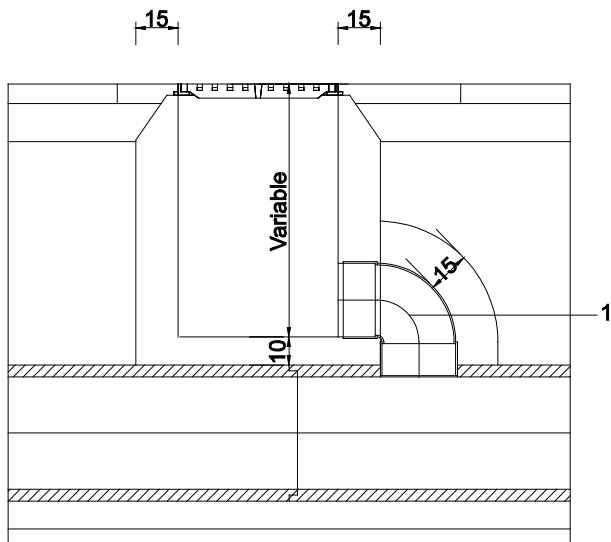


1. FORMIGÓ HM-20N/mm²
2. RIGOLA DE FORMIGÓ HM-15N/mm²
3. REIXA EMBORNAL TIPUS "EBRO"

cotes en cm.

DETALL POU EMBORNAL LATERAL

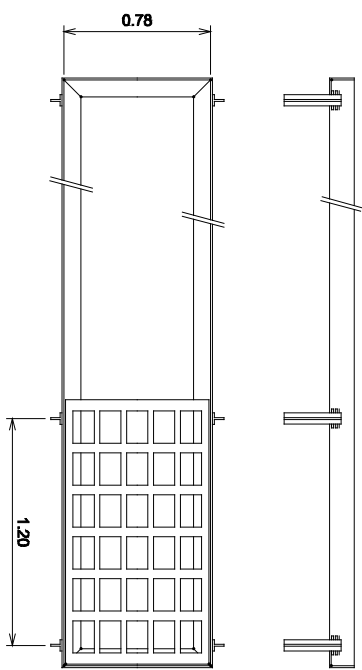
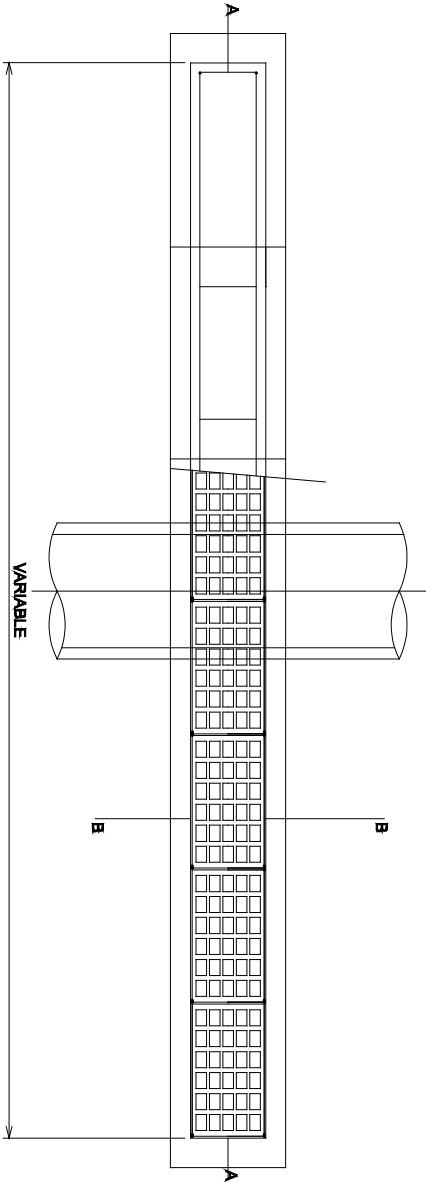
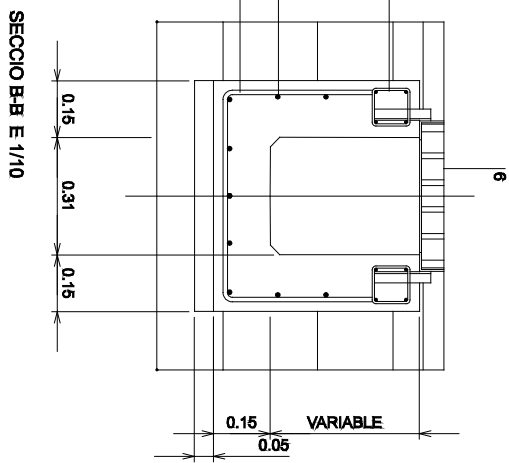
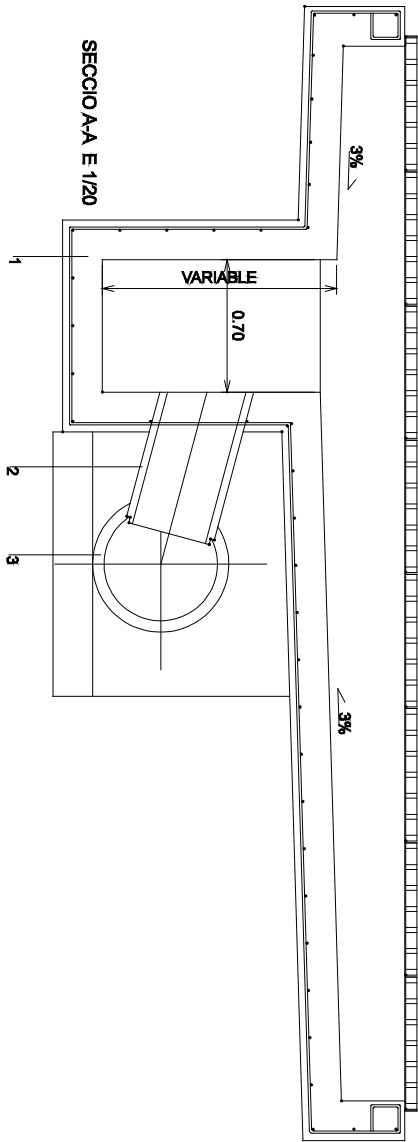
DSE-1001



1. COLZE DE P.V.C. DE 025
2. FORMIGÓ HM-15N/mm²
3. REIXA CÒNCAVA DE FOSA DÚCTIL TIPUS C-250 (FÀBREGAS)

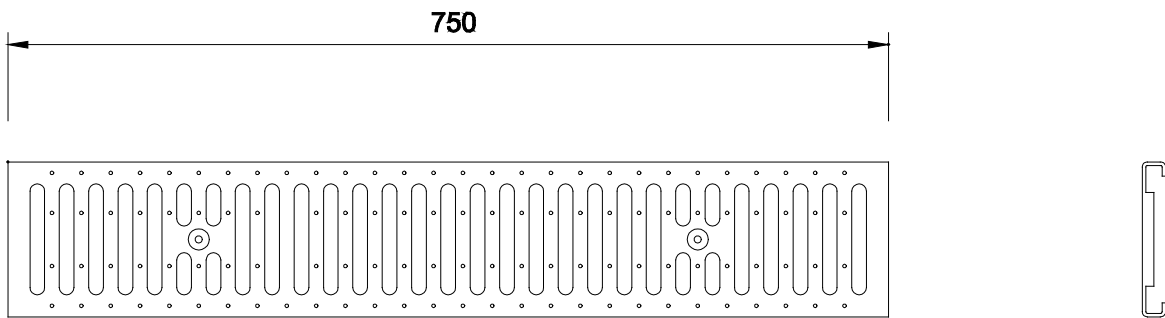
cotes en cm.
DETALL POU EMBORNAL CENTRAL

DSE-2002

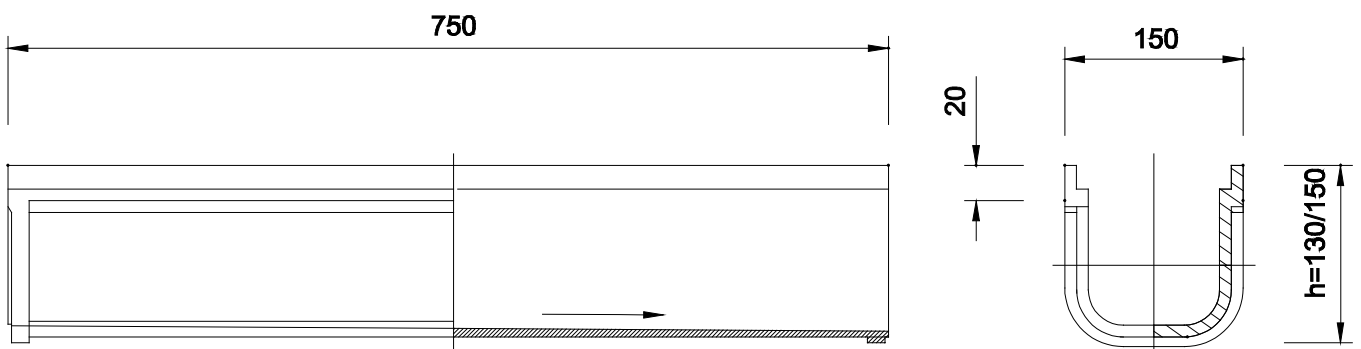


col·les en cm.

DETALL REIXA INTERCEPTORA DE FOSA
DSE- 3001



DETALL REIXA FOSA DÚCTIL TIPUS D-400

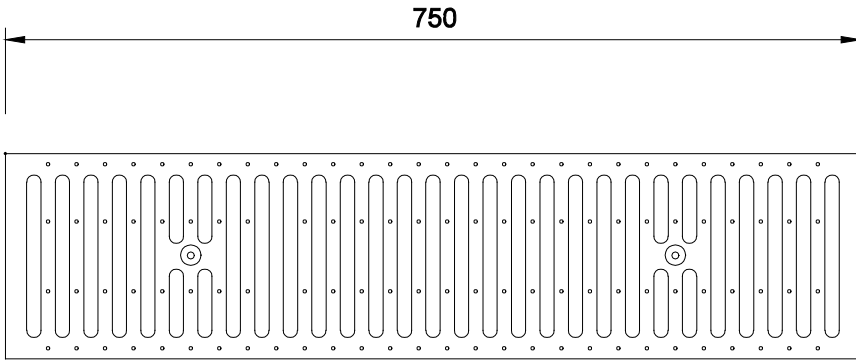


DETALL CANAL FOSA DÚCTIL U-150-F75

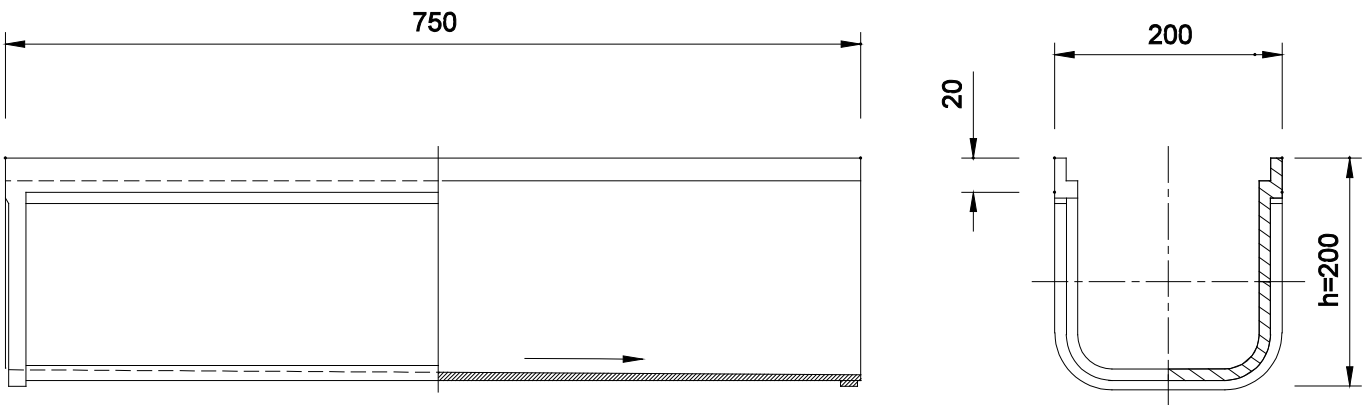
NOTA: INCLOU TAPAA L'INICI I FINAL DE CANAL I ACCESORIS DE FIXACIÓ DE LA REIXA AL MARC

CANAL I REIXA INTERCEPTORA DE FOSA 150 mm DE PAS

DSE-3003



DETALL REIXA FOSA DÚCTIL TIPUS D-400

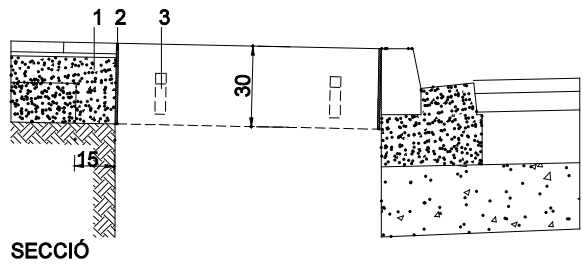


DETALL CANAL FOSA DÚCTIL U-200-F75

NOTA: INCLOU TAPA A L'INICI I FINAL DE CANAL I ACCESORIS DE FIXACIÓ DE LA REIXA AL MARC

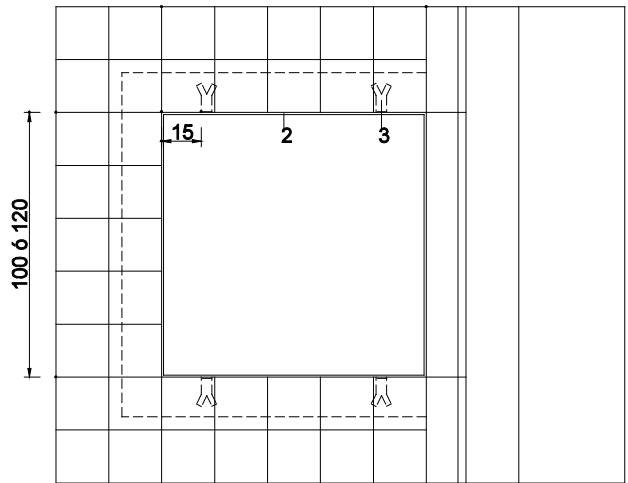
CANAL I REIXA INTERCEPTORA DE FOSA 200 mm DE PAS

DSE-3004



SECCIÓ

100 6 120

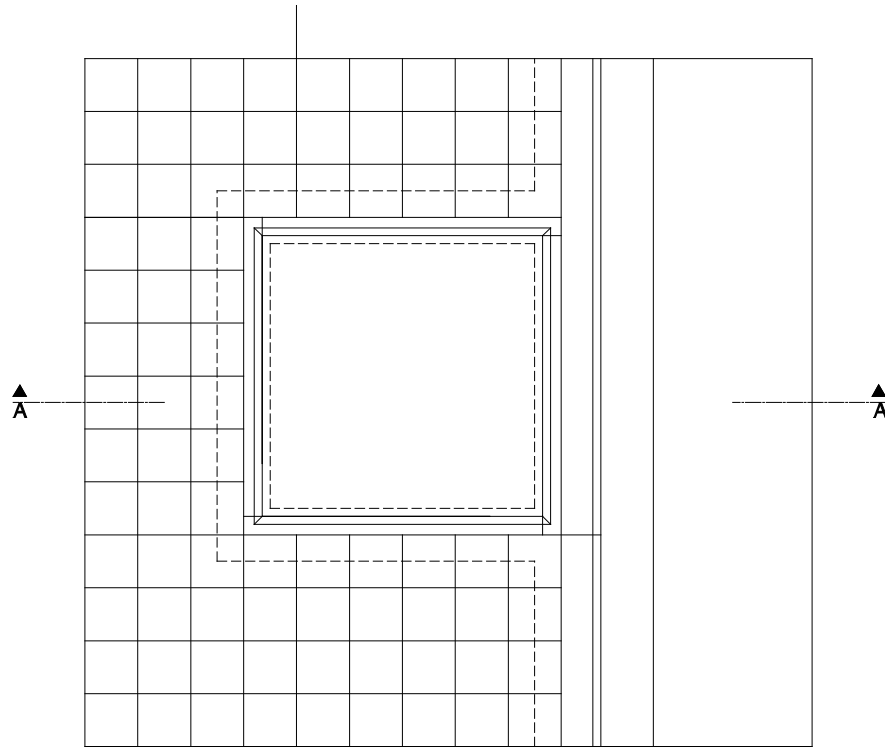


PLANTA

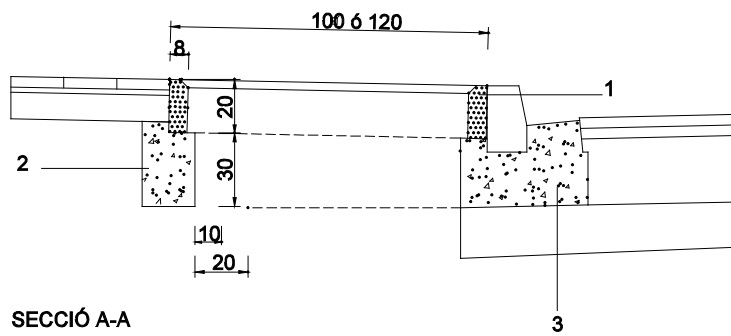
1. FORMIGÓ HM-20N/mm²
2. ESCOSSELL DE PLANXA D'ACER "CORTEN" DE 10 mm DE GRUIX
3. GAFA DE PASSAMÀ D'ACER "CORTEN" DE 40X5mm

cotes en cm.

DETALL ESCOSSELL QUADRAT DE PLANXA CORTEN
DPE-1001



PLANTA



1. PEÇA PREFABRICADA DE MORTER DE CIMENT TIPUS FIOL REJUNTAT AMB MORTER DE CIMENT M-80/A
2. BASE DE FORMIGÓ HM-20N/mm²
3. RIGOLA DE FORMIGÓ HM-20N/mm² DE 20 cm.

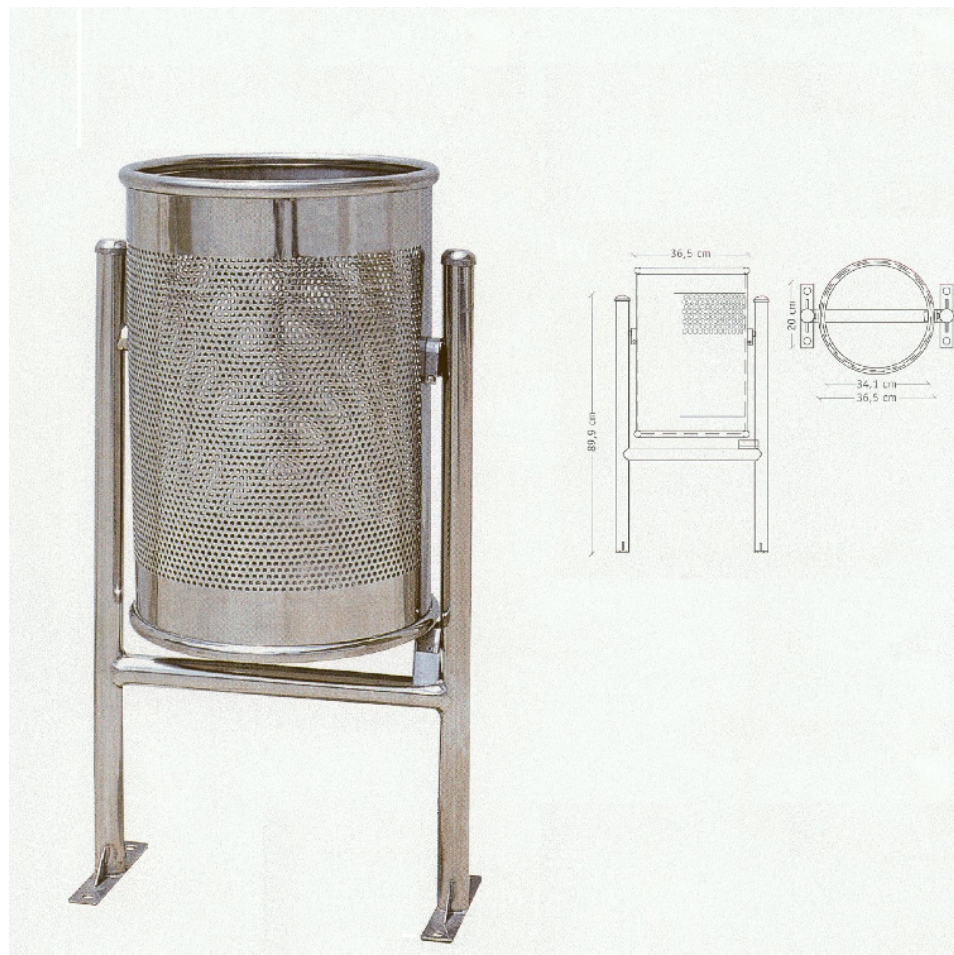
cotes en cm.

DETALL ESCOSSELL TIPUS "FIOL" 100x100 ó 120x120
DPE-1003



AJUNTAMENT DE ROSES
Gerència Municipal d'Urbanisme

ELEMENTS DE NETEJA



1. ESTRUCTURA D'ACER INOXIDABLE 6 GALVANITZAT

cotes en cm

PAPERERA D. 36

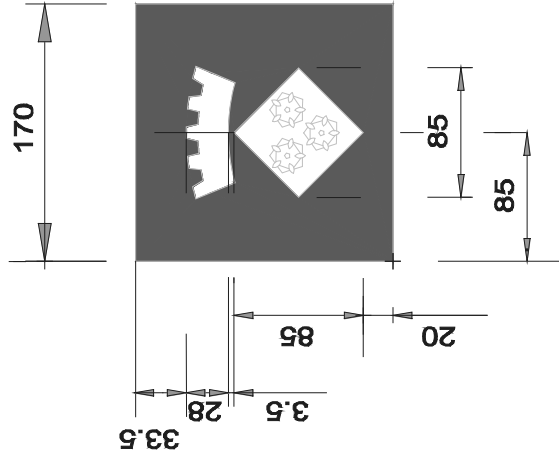
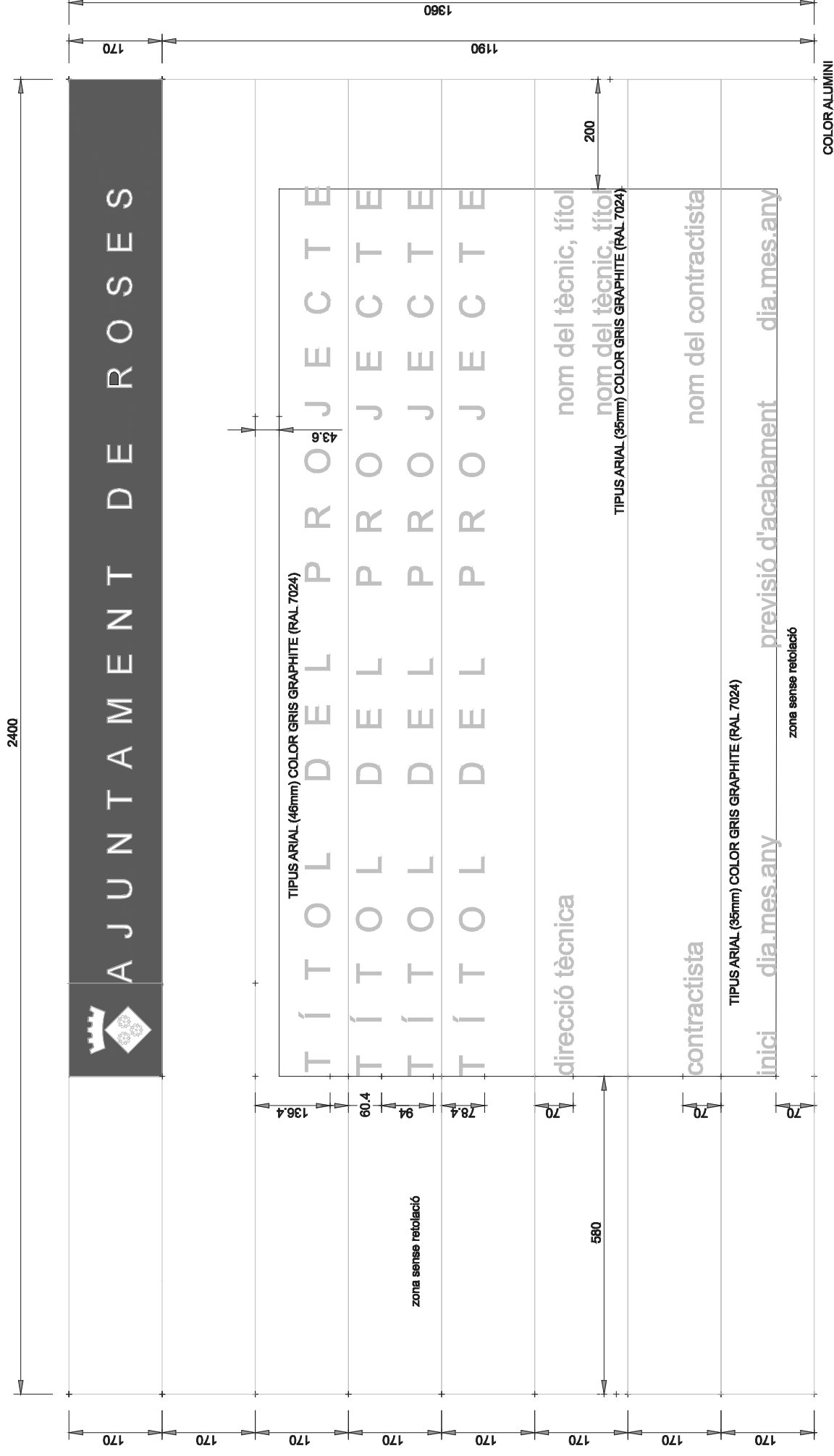
ELPA-2001



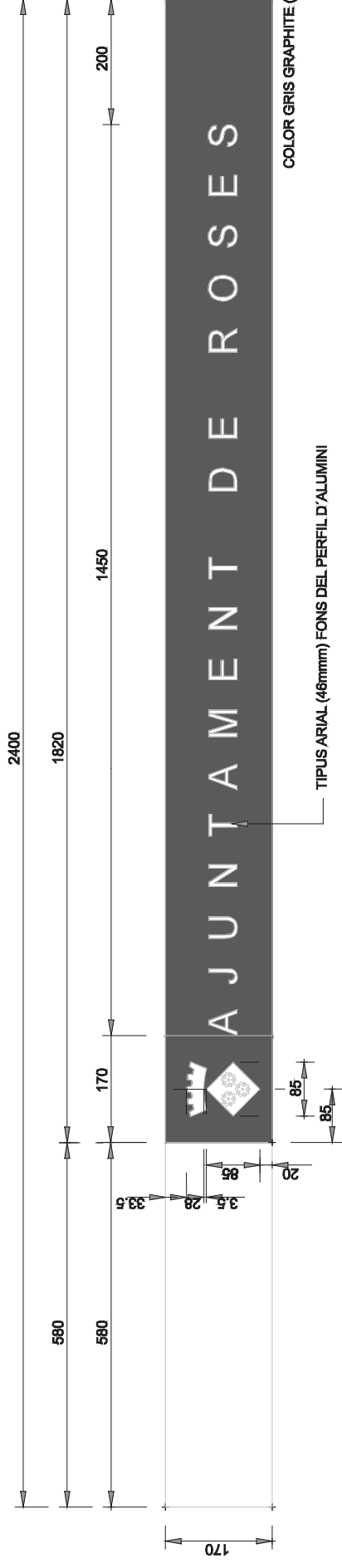
AJUNTAMENT DE ROSES
Gerència Municipal d'Urbanisme

ELEMENTS DE COMUNICACIÓ

Plaça Catalunya, 8, 2n (Casa Jordà) · Tel. 972 25 61 44 · Fax 972 15 46 60 ·
rosesurb@ddgi.es 17480 ROSES (Girona)



MÒDULS D'ALUMINI EXTRUSIONAT DE 240x17x2.5mm COLOR NATURAL MATE I SERIGRAFIATS.
EL SUPORT DEL CARTELL ESTARÀ FORMAT PER DOS PERFILS D'ACER LAMINAT GALVANITZAT, TIPUS IPN200.
SOBRE DAU DE FORMIGÓ



COTES EN MM.



AJUNTAMENT DE ROSES
 GERÈNCIA MUNICIPAL D'URBANISME

REDACTORS DEL PROJECTE
 ANNA BARCELÓ PUIG ARQUITECTA-GERENT
 CRISTINA CASAS FACERIAS ARQUITECTA
 CARLES CARBÓ QUINTANA ENGINYER TÈCNIC D'OBRES PÚBLIQUES

ESCALES A1: 1/6
 A3: 1/10
 ESCALA GRÀFICA
 0 0.05 0.1 0.15 0.2 0.25

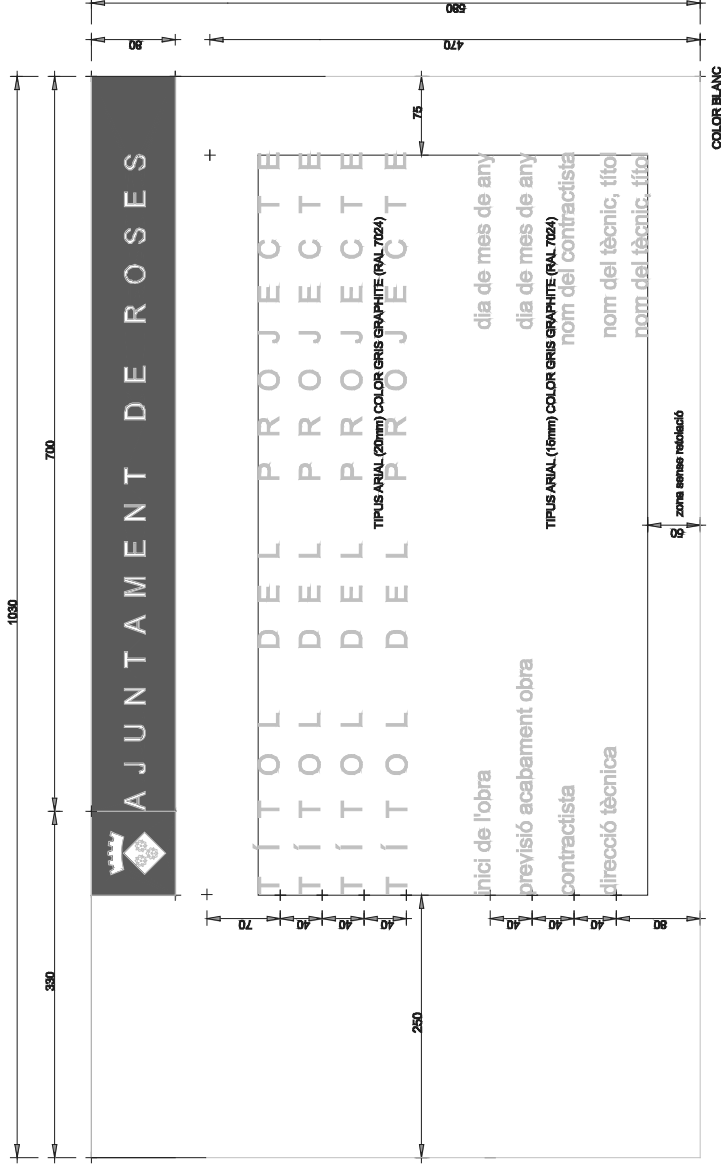
APROVACIÓ INICIAL
 APROVACIÓ DEFINITIVA

ÒRGAN DATA NUM. PLÀNOLS SIGNATURA SECRETARI PROJECTE

CARTELL D'OBRES

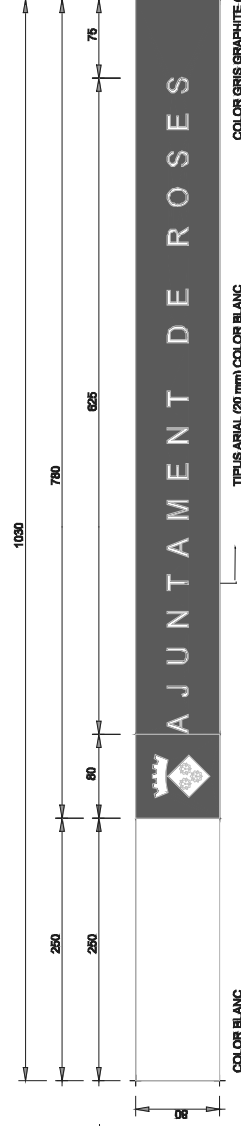
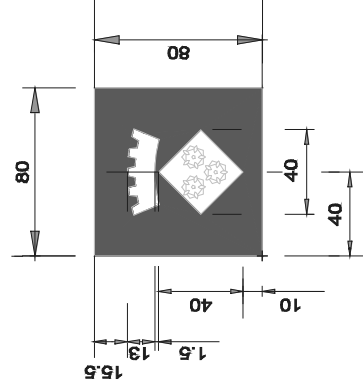
NOM DEL PLÀNOL
 CARTELL AMB PRESSUPOST D'OBRA SUPERIOR A 125.000 euros

DATA REFERÈNCIA
 PLÀNOL N. DETALLS FULL DE...



TAULELL DE FUSTA PINTADA DE 103 x 58 cm

EL SUPORT DEL CARTELL ESTARÀ FORMAT PER DOS PERFILS DE FUSTA SOBRE DAU DE FORMIGÓ



COTES EN MM.

 AJUNTAMENT DE ROSES GERÈNCIA MUNICIPAL D'URBANISME	REDACTORS DEL PROJECTE ANNA BARCELÓ FIGUERA CRISTINA GARCIA FIGUERA DANIEL GIBRO CORTINA	ESCALES A1: 1:25 A3: 1:6 ESCALA GRÀFICA 	APROVACIÓ INICIAL APROVACIÓ DEFINITIVA	ÒRGAN DATA NÚM. PLÀNOLS SIGNATURA SECRETARI	PROJECTE CARTELL D'OBRES	NOM DEL PLÀNOL CARTELLAMB PRESSUPOST D'OBRA INFERIOR A 125.000 EUROS	DATA REPRESENTACIÓ DETALLS	NÚM. PL.	FULL. DE.
	TITOL DEL PROJECTE:								



AJUNTAMENT DE ROSES
Gerència Municipal d'Urbanisme

ELEMENTS DE SERVEI

Plaça Catalunya, 8, 2n (Casa Jordà) · Tel. 972 25 61 44 · Fax 972 15 46 60 ·
rosesurb@ddgi.es 17480 ROSES (Girona)



AJUNTAMENT DE ROSES
Gerència Municipal d'Urbanisme

ELEMENTS COMERCIALS